

1a. Pracoviště VaV – základní ukazatele za roky 2005–2015

1.1 Počet ekonomických subjektů provádějících VaV a jejich pracovišť – ZÁKLADNÍ UKAZATELE

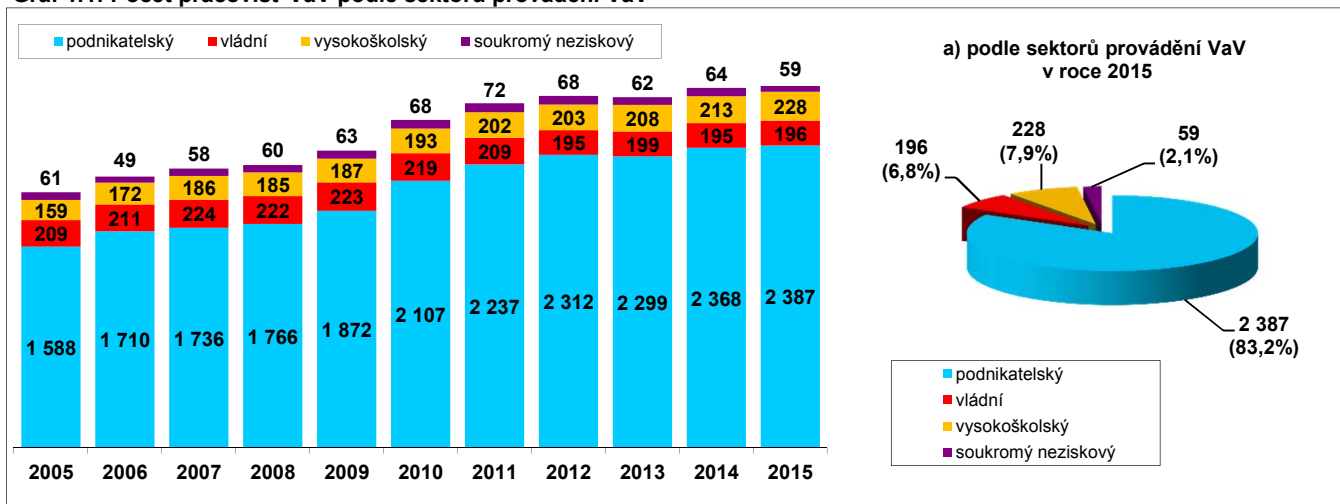
U k a z a t e l	2005	2006	2007	2008	2009	2010	2011	2012	2013	2014	2015
počet ekonomických subjektů	1 855	1 966	2 021	2 047	2 155	2 392	2 514	2 578	2 568	2 629	2 644
počet pracovišť VaV	2 017	2 142	2 204	2 233	2 345	2 587	2 720	2 778	2 768	2 840	2 870

1.2 PRACOVIŠTĚ VaV podle SEKTORŮ PROVÁDĚNÍ VaV

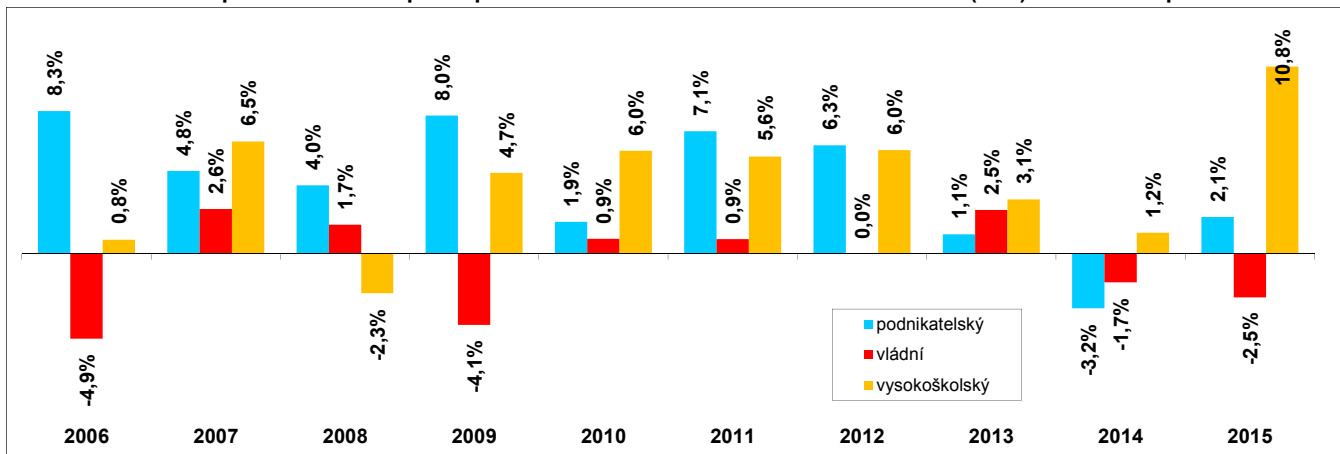
Sektory provádění VaV	2005	2006	2007	2008	2009	2010	2011	2012	2013	2014	2015
podnikatelský	1 588	1 710	1 736	1 766	1 872	2 107	2 237	2 312	2 299	2 368	2 387
vládní	209	211	224	222	223	219	209	195	199	195	196
vysokoškolský	159	172	186	185	187	193	202	203	208	213	228
soukromý neziskový	61	49	58	60	63	68	72	68	62	64	59
celkem	2 017	2 142	2 204	2 233	2 345	2 587	2 720	2 778	2 768	2 840	2 870

Sektory provádění VaV	2005	2006	2007	2008	2009	2010	2011	2012	2013	2014	2015
podnikatelský	78,7%	79,8%	78,8%	79,1%	79,8%	81,4%	82,2%	83,2%	83,1%	83,4%	83,2%
vládní	10,4%	9,9%	10,2%	9,9%	9,5%	8,5%	7,7%	7,0%	7,2%	6,9%	6,8%
vysokoškolský	7,9%	8,0%	8,4%	8,3%	8,0%	7,5%	7,4%	7,3%	7,5%	7,5%	7,9%
soukromý neziskový	3,0%	2,3%	2,6%	2,7%	2,7%	2,6%	2,6%	2,4%	2,2%	2,3%	2,1%
celkem	100,0%	100,0%	100,0%	100,0%	100,0%	100,0%	100,0%	100,0%	100,0%	100,0%	100,0%

Graf 1.1: Počet pracovišť VaV podle sektorů provádění VaV



Graf 1.2: Meziroční procentní nárůst počtu pracovišť VaV s více než 10 zaměstnanci VaV (FTE) v sektorech provádění



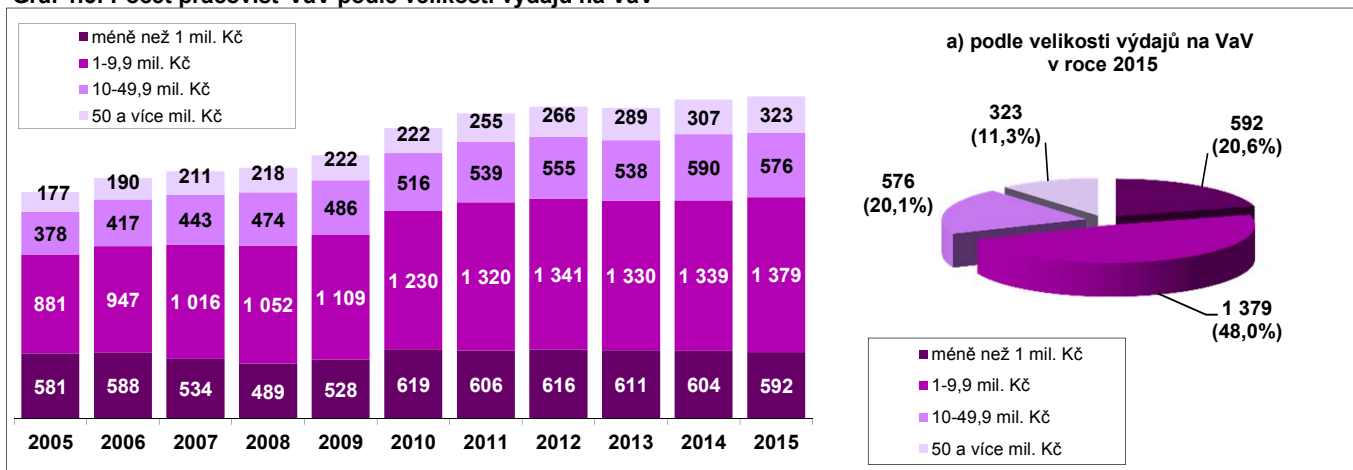
1b. Pracoviště VaV – základní ukazatele za roky 2005–2015

1.3 Pracoviště VaV podle velikosti výdajů na VaV

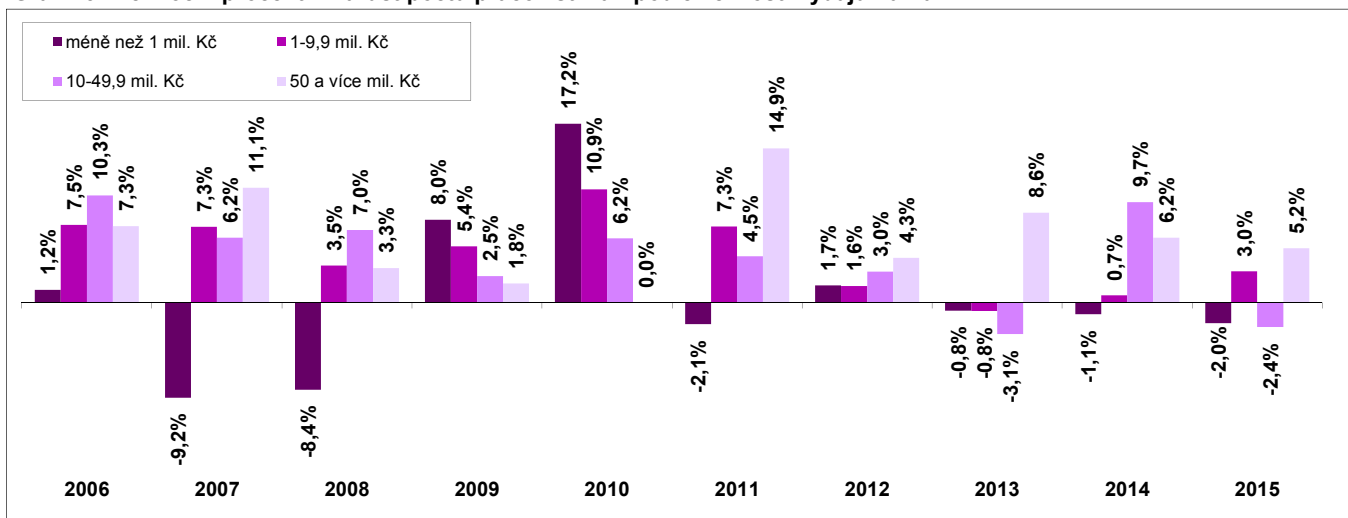
Velikost výdajů na VaV (mil. Kč)	počet pracovišť										
	2005	2006	2007	2008	2009	2010	2011	2012	2013	2014	2015
méně než 1	581	588	534	489	528	619	606	616	611	604	592
1-9,9	881	947	1 016	1 052	1 109	1 230	1 320	1 341	1 330	1 339	1 379
10-49,9	378	417	443	474	486	516	539	555	538	590	576
50 a více	177	190	211	218	222	222	255	266	289	307	323
celkem	2 017	2 142	2 204	2 233	2 345	2 587	2 720	2 778	2 768	2 840	2 870

Velikost výdajů na VaV (mil. Kč)	struktura v %										
	2005	2006	2007	2008	2009	2010	2011	2012	2013	2014	2015
méně než 1	28,8%	27,5%	24,2%	21,9%	22,5%	23,9%	22,3%	22,2%	22,1%	21,3%	20,6%
1-9,9	43,7%	44,2%	46,1%	47,1%	47,3%	47,5%	48,5%	48,3%	48,0%	47,1%	48,0%
10-49,9	18,7%	19,5%	20,1%	21,2%	20,7%	19,9%	19,8%	20,0%	19,4%	20,8%	20,1%
50 a více	8,8%	8,9%	9,6%	9,8%	9,5%	8,6%	9,4%	9,6%	10,4%	10,8%	11,3%
celkem	100,0%	100,0%	100,0%	100,0%	100,0%	100,0%	100,0%	100,0%	100,0%	100,0%	100,0%

Graf 1.3: Počet pracovišť VaV podle velikosti výdajů na VaV



Graf 1.3: Meziroční procentní nárůst počtu pracovišť VaV podle velikosti výdajů na VaV



Zdroj: Český statistický úřad, 2016

2. Pracoviště VaV v podnikatelském sektoru za roky 2005–2015

2.1 PRACOVIŠTĚ VaV v podnikatelském sektoru – ZÁKLADNÍ UKAZATELE

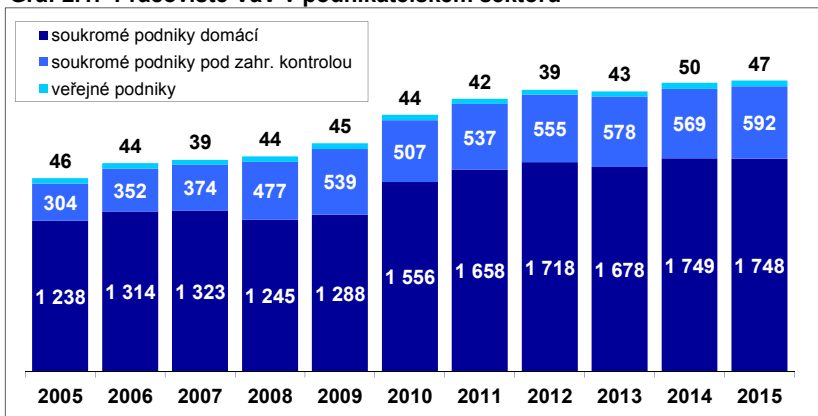
U k a z a t e l	2005	2006	2007	2008	2009	2010	2011	2012	2013	2014	2015
počet ekonomických subjektů	1 571	1 690	1 715	1 740	1 844	2 081	2 211	2 290	2 281	2 345	2 366
počet pracovišť VaV	1 588	1 710	1 736	1 766	1 872	2 107	2 237	2 312	2 299	2 368	2 387

2.2 PRACOVIŠTĚ VaV v podnikatelském sektoru podle druhu pracoviště

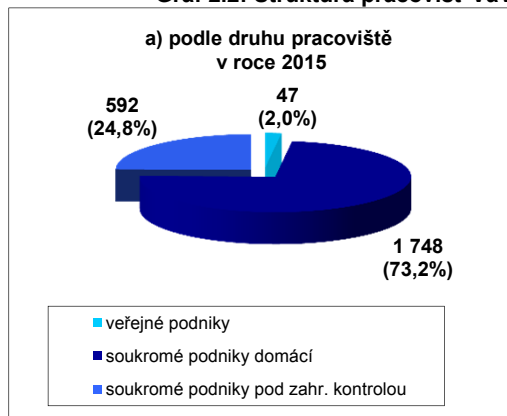
Druh pracoviště	počet pracovišť											
	2005	2006	2007	2008	2009	2010	2011	2012	2013	2014	2015	
veřejné podniky	46	44	39	44	45	44	42	39	43	50	47	
soukromé podniky domácí	1 238	1 314	1 323	1 245	1 288	1 556	1 658	1 718	1 678	1 749	1 748	
soukromé podniky pod zahr. kontrolou	304	352	374	477	539	507	537	555	578	569	592	
celkem	1 588	1 710	1 736	1 766	1 872	2 107	2 237	2 312	2 299	2 368	2 387	

Druh pracoviště	struktura v %											
	2005	2006	2007	2008	2009	2010	2011	2012	2013	2014	2015	
veřejné podniky	2,9%	2,6%	2,2%	2,5%	2,4%	2,1%	1,9%	1,7%	1,9%	2,1%	2,0%	
soukromé podniky domácí	78,0%	76,8%	76,2%	70,5%	68,8%	73,8%	74,1%	74,3%	73,0%	73,9%	73,2%	
soukromé podniky pod zahr. kontrolou	19,1%	20,6%	21,5%	27,0%	28,8%	24,1%	24,0%	24,0%	25,1%	24,0%	24,8%	
celkem	100,0%	100,0%	100,0%	100,0%	100,0%	100,0%	100,0%	100,0%	100,0%	100,0%	100,0%	

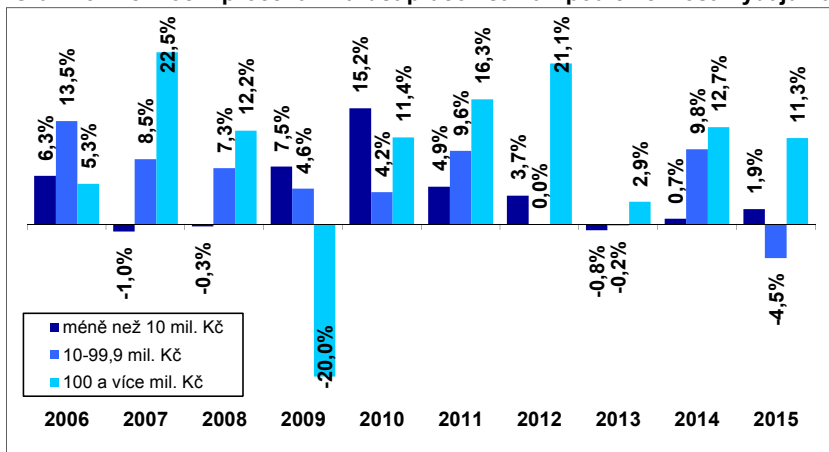
Graf 2.1: Pracoviště VaV v podnikatelském sektoru



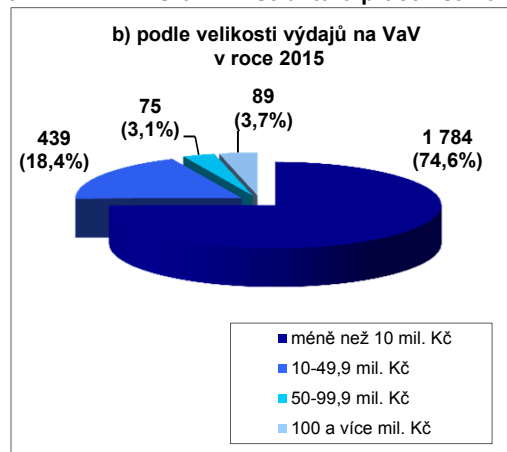
Graf 2.2: Struktura pracovišť VaV



Graf 2.3: Meziroční procentní nárůst pracovišť VaV podle velikosti výdajů na VaV



Graf 2.4: Struktura pracovišť VaV



Zdroj: Český statistický úřad, 2016

3. Pracoviště VaV ve vládním sektoru za roky 2005–2015

3.1 PRACOVIŠTĚ VaV ve vládním sektoru – ZÁKLADNÍ UKAZATELE

U k a z a t e l	2005	2006	2007	2008	2009	2010	2011	2012	2013	2014	2015
počet ekonomických subjektů	176	172	182	182	184	179	169	157	157	153	156
počet pracovišť VaV	209	211	224	222	223	219	209	195	199	195	196

3.2 PRACOVIŠTĚ VaV ve vládním sektoru podle druhu pracoviště

Druh pracoviště	počet pracovišť											
	2005	2006	2007	2008	2009	2010	2011	2012	2013	2014	2015	
pracoviště Akademie věd ČR	65	59	60	60	60	60	59	60	60	59	57	
resortní výzkumná pracoviště	39	39	40	39	38	38	38	37	37	37	36	
knihovny, archivy, muzea	57	60	62	66	67	65	63	56	61	59	59	
ostatní pracoviště	48	53	62	57	58	56	49	42	41	40	44	
celkem	209	211	224	222	223	219	209	195	199	195	196	

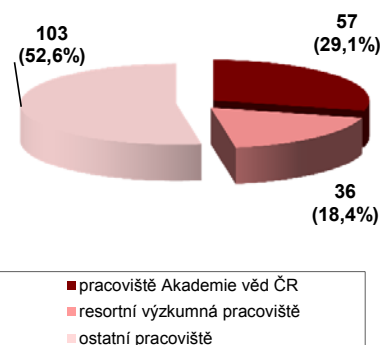
Druh pracoviště	struktura v %											
	2005	2006	2007	2008	2009	2010	2011	2012	2013	2014	2015	
pracoviště Akademie věd ČR	31,1%	28,0%	26,8%	27,0%	26,9%	27,4%	28,2%	30,8%	30,2%	30,3%	29,1%	
resortní výzkumná pracoviště	18,7%	18,5%	17,9%	17,6%	17,0%	17,4%	18,2%	19,0%	18,6%	19,0%	18,4%	
knihovny, archivy, muzea	27,3%	28,4%	27,7%	29,7%	30,0%	29,7%	30,1%	28,7%	30,7%	30,3%	30,1%	
ostatní pracoviště	23,0%	25,1%	27,7%	25,7%	26,0%	25,6%	23,4%	21,5%	20,6%	20,5%	22,4%	
celkem	100,0%	100,0%	100,0%	100,0%	100,0%	100,0%	100,0%	100,0%	100,0%	100,0%	100,0%	

Graf 3.1: Pracoviště VaV ve vládním sektoru

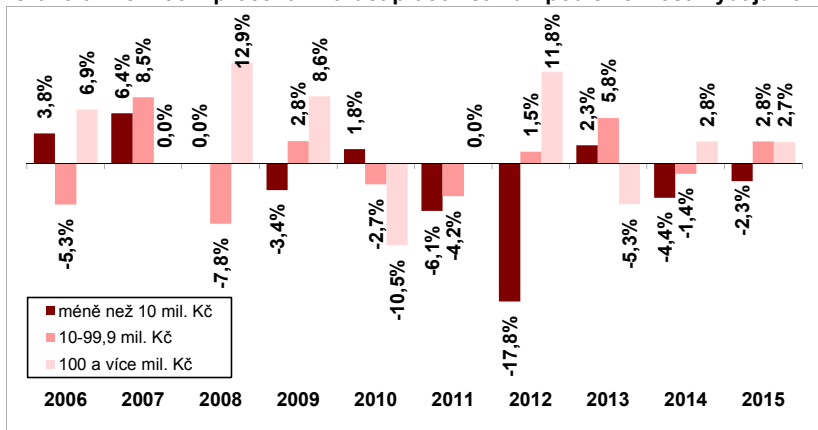


Graf 3.2: Struktura pracovišť VaV

a) podle druhu pracoviště v roce 2015

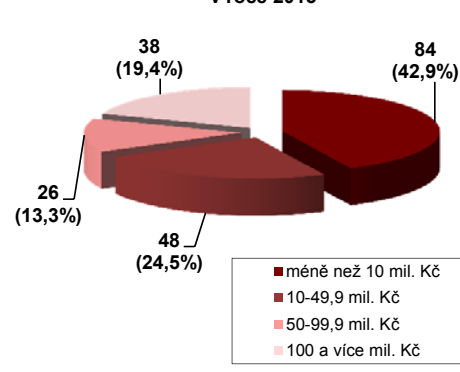


Graf 3.3: Meziroční procentní nárůst pracovišť VaV podle velikosti výdajů na VaV



Graf 3.4: Struktura pracovišť VaV

b) podle velikosti výdajů na VaV v roce 2015



Zdroj: Český statistický úřad, 2016

4. Pracoviště VaV ve vysokoškolském sektoru za roky 2005–2015

4.1 PRACOVÍŠTĚ VaV ve vysokoškolském sektoru – ZÁKLADNÍ UKAZATELE

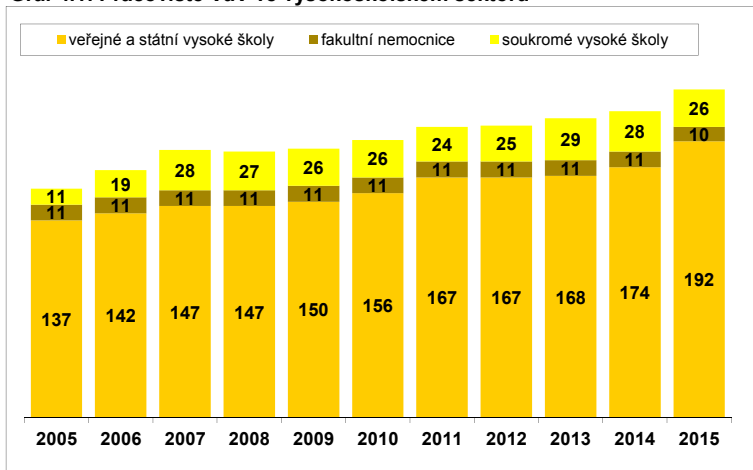
U k a z a t e l	2005	2006	2007	2008	2009	2010	2011	2012	2013	2014	2015
počet ekonomických subjektů	47	55	66	65	64	64	62	63	68	67	63
počet pracovišť VaV	159	172	186	185	187	193	202	203	208	213	228

4.2 PRACOVÍŠTĚ VaV ve vládním sektoru podle druhu pracoviště

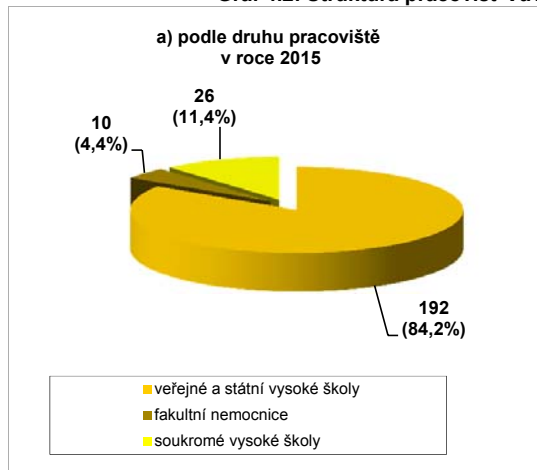
Druh pracoviště	počet pracovišť										
	2005	2006	2007	2008	2009	2010	2011	2012	2013	2014	2015
veřejné a státní vysoké školy	137	142	147	147	150	156	167	167	168	174	192
fakultní nemocnice	11	11	11	11	11	11	11	11	11	11	10
soukromé vysoké školy	11	19	28	27	26	26	24	25	29	28	26
celkem	159	172	186	185	187	193	202	203	208	213	228

Druh pracoviště	struktura v %										
	2005	2006	2007	2008	2009	2010	2011	2012	2013	2014	2015
veřejné a státní vysoké školy	86,2%	82,6%	79,0%	79,5%	80,2%	80,8%	82,7%	82,3%	80,8%	81,7%	84,2%
fakultní nemocnice	6,9%	6,4%	5,9%	5,9%	5,9%	5,7%	5,4%	5,4%	5,3%	5,2%	4,4%
soukromé vysoké školy	6,9%	11,0%	15,1%	14,6%	13,9%	13,5%	11,9%	12,3%	13,9%	13,1%	11,4%
celkem	100,0%	100,0%	100,0%	100,0%	100,0%	100,0%	100,0%	100,0%	100,0%	100,0%	100,0%

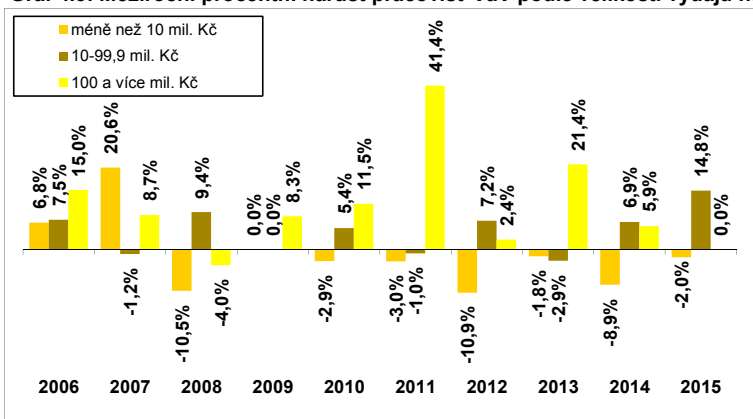
Graf 4.1: Pracoviště VaV ve vysokoškolském sektoru



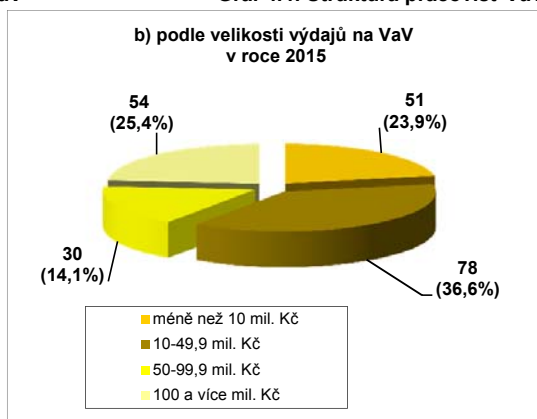
Graf 4.2: Struktura pracovišť VaV



Graf 4.3: Meziroční procentní nárůst pracovišť VaV podle velikosti výdajů na VaV



Graf 4.4: Struktura pracovišť VaV



Zdroj: Český statistický úřad, 2016