

**DOPLŇOVACÍ VOLBY DO SENÁTU PARLAMENTU ČR
V LETECH 1996 až 2014**

Zpracovalo: Oddělení zpracování výsledků voleb

Vedoucí oddělení: Ing. Miroslav Řípa

Kontaktní zaměstnanec: Ing. Marie Kvízová, tel.: 274052109, e-mail: marie.kvizova@czso.cz

OBSAH

ÚVOD	5
------------	---

ČÁST 1 Souhrnné výsledky v doplňovacích volbách

1. Obecné údaje o doplňovacích volbách.....	7
2. Volební obvody, volební účast.....	8
3. Kandidáti v doplňovacích volbách	10
4. Výsledky volebních stran	11
5. Změny ve složení Senátu po doplňovacích volbách	12

ČÁST 2 Přílohové tabulky

T 1 Kandidáti a jejich výsledky v 1. a 2. kole doplňovacích voleb.....	14
T 2.1, T 2.1a Výsledky hlasování v obcích v 1. a 2. kole doplňovacích voleb 1999 abs. a v % Volební obvod č. 27 Praha 1	17
T 2.2 Výsledky hlasování v obcích v 1. a 2. kole doplňovacích voleb 2003 Volební obvod č. 12 Strakonice	18
T 2.2a Výsledky hlasování v obcích v 1. a 2. kole doplňovacích voleb 2003 v % Volební obvod č. 12 Strakonice.....	25
T 2.3 Výsledky hlasování v obcích v 1. a 2. kole doplňovacích voleb 2003 Volební obvod č. 58 Brno – město	32
T 2.3a Výsledky hlasování v obcích v 1. a 2. kole doplňovacích voleb 2003 v % Volební obvod č. 58 Brno – město.....	33
T 2.4, T 2.4a Výsledky hlasování v obcích v 1. a 2. kole doplňovacích voleb 2004 abs. a v % Volební obvod č. 20 Praha 4	34
T 2.5 Výsledky hlasování v obcích v 1. a 2. kole doplňovacích voleb 2004 Volební obvod č. 54 Znojmo.....	35
T 2.5a Výsledky hlasování v obcích v 1. a 2. kole doplňovacích voleb 2004 v % Volební obvod č. 54 Znojmo.....	41
T 2.6 Výsledky hlasování v obcích v 1. a 2. kole doplňovacích voleb 2007 Volební obvod č. 5 Chomutov	47
T 2.6a Výsledky hlasování v obcích v 1. a 2. kole doplňovacích voleb 2007 v % Volební obvod č. 5 Chomutov	49
T 2.7 Výsledky hlasování v obcích v 1. a 2. kole doplňovacích voleb 2007 Volební obvod č. 63 Přešov.....	51
T 2.7a Výsledky hlasování v obcích v 1. a 2. kole doplňovacích voleb 2007 v % Volební obvod č. 63 Přešov	55
T 2.8 Výsledky hlasování v obcích v 1. a 2. kole doplňovacích voleb 2011 Volební obvod č. 30 Kladno	59
T 2.8a Výsledky hlasování v obcích v 1. a 2. kole doplňovacích voleb 2011 v % Volební obvod č. 30 Kladno.....	62
T 2.9 Výsledky hlasování v obcích v 1. a 2. kole doplňovacích voleb 2014 Volební obvod č. 80 Zlín	65
T 2.9a Výsledky hlasování v obcích v 1. a 2. kole doplňovacích voleb 2014 v % Volební obvod č. 80 Zlín.....	69
T 2.10, T2.10a Výsledky hlasování v obcích v 1. a 2. kole doplňovacích voleb 2014 abs. a v % Volební obvod č. 22 Praha10	73
T 3 Seznam volebních stran kandidujících v doplňovacích volbách, včetně složení kandidujících koalic	74
M 1 Mapa: Doplňovací volby do Senátu 1999-2014 (výsledky 2. kola ve voleb. obvodech)	76

ÚVOD

„Senát má 81 senátorů, kteří jsou voleni na dobu šesti let. Každé dva roky se volí třetina senátorů.“

(Čl. 16 odst. 2 Ústavy ČR)

Volby do Senátu Parlamentu České republiky jsou upraveny zákonem č. 247/1995 Sb. (dále jen Zákon). První volby se konaly v roce 1996 ve všech 81 volebních obvodech. Ústavou stanovenému principu o obměně jedné třetiny Senátu ve dvouletých cyklech bylo zákonem vyhověno tak, že volební období senátorů, zvolených v těchto volbách v jedné třetině volebních obvodů bylo dvouleté, v další třetině volebních obvodů čtyřleté a v poslední třetině šestileté. V každých dalších volbách vždy v jedné třetině volebních obvodů (tzn. ve dvouletých cyklech) byl senátor volen vždy na šest let. V roce 2014 se tak konaly již desáté řádné volby do Senátu.

Během volebního období senátorů došlo v některých případech k situaci, že mandát senátora z nějakého důvodu zanikl. Pak se v tomto obvodu konaly doplňovací volby. Doplňovací volby vyhlašuje na základě §80 Zákona prezident republiky tak, aby se konaly nejpozději 90 dnů poté, kdy mandát senátora zanikl. Všechny lhůty stanovené v Zákoně pro řádné volby se pak zkracují o 1/3, popř. o 20 dnů. Doplňovací volby se nekonají v posledním roce před uplynutím volebního období senátora a senátor volený v doplňovacích volbách je volen pouze na zbytek volebního období, které příslušelo původně zvolenému senátoru, jehož mandát zanikl.

Předkládaná publikace vydávaná k jubilejním desátým volbám do Senátu volně navazuje na obdobnou publikaci z roku 2005. Poskytuje ucelený přehled doplňovacích voleb v příslušných volebních obvodech za dobu od vzniku Senátu PČR do roku 2014 a to z hlediska účasti na volbách včetně porovnání účasti v řádných volbách, úspěšnosti jednotlivých politických stran v doplňovacích volbách, ev. změn ve složení Senátu po doplňovacích volbách. Zmíněny jsou zde také jednotlivé důvody zániku mandátů i délka mandátů senátorů zvolených v doplňovacích volbách. Textová část se souhrnnými výsledky je doplněna přílohovými tabulkami s úplnými výsledky všech doplňovacích voleb včetně výsledků v jednotlivých obcích, kde doplňovací volby proběhly.

Metodické poznámky.

1. Veškeré publikované údaje vycházejí z údajů prezentovaných v průběhu zpracování Českým statistickým úřadem a z celkových výsledků voleb, vyhlášených Státní volební komisí.
2. Údaje o jednotlivých kandidátech zachycují stav k datu, který byl nejzazší lhůtou pro odstoupení kandidáta z voleb podle volebního zákona.
3. Údaj „Registrovaní voliči“ představuje počet osob, zapsaných do výpisů ze stálých a zvláštních seznamů voličů za podmínek stanovených volebním zákonem.
4. Údaj „Volební účast v %“ představuje podíl počtu voličů, kteří se zúčastnili voleb (byla jim okrskovou volební komisí vydána úřední obálka pro hlasování) a počtu registrovaných voličů.
5. Údaj „Platné hlasy celkem“ je počet odevzdaných platných hlasů po vyřídění neplatných hlasů z odevzdaných úředních obálek.
6. Pokud je uveden pojem "strana", je tím myšlena politická strana, politické hnutí nebo koalice.
7. Pokud je uveden pojem "Volební strana", je tím myšlena politická strana, politické hnutí nebo koalice, která podala přihlášku k registraci, příp. nezávislý kandidát.
8. Pokud je uveden pojem "Navrhující strana", je tím myšlena politická strana nebo politické hnutí, které navrhlo v rámci koalice kandidáta na přihlášku k registraci.
9. Pokud je v tabulkách nebo obecném textu uveden pojem "obec", jsou tím myšleny i městské části volebních obvodů v Praze a v Brně.
10. Není-li uvedeno jinak, jsou přehledy řazeny chronologicky podle data konání doplňujících voleb nebo podle abecedy (názvy stran).
11. Zkratky použité pro označení politických stran, politických hnutí a koalic při zpracování výsledků voleb nemusí být vždy shodné se zkratkami názvů těchto subjektů, používaných v jiných dokumentech.

Ležatá čárka (-) v tabulce na místě čísla značí, že se jev nevyskytoval.

Tečka (.) na místě čísla značí, že údaj není k dispozici nebo je nespolehlivý.

Ležatý křížek (x) značí, že zápis není možný z logických důvodů.

Nula (0) se v tabulce používá pro označení číselných údajů menších než polovina zvolené měřicí jednotky
Výpočty v tabulce jsou prováděny z nezaokrouhlených údajů (včetně součtů).

ČÁST 1

SOUHRNNÉ VÝSLEDKY V DOPLŇOVACÍCH VOLBÁCH

1. Obecné údaje o doplňovacích volbách

Od vzniku Senátu do posledních voleb do horní komory parlamentu v roce 2014 se doplňovací volby konaly celkem v 10 obvodech v 9 termínech v 6 různých letech. Doplňovací volby byly vždy vyhlášeny prezidentem republiky rozhodnutím prezidenta republiky (RPR), jejichž příslušná čísla jsou uvedena v tabulce 1. První doplňovací volby proběhly v srpnu 1999 ve volebním obvodu Praha 1, kde bylo potřeba zvolit nového senátora za zemřelého Václava Bendu. Další byly na přelomu října a listopadu 2003 z důvodu jmenování senátora Pavla Rychetského z volebního obvodu Strakonice předsedou Ústavního soudu. O týden později proběhly doplňovací volby v obvodu Brno-město za senátorku Dagmar Lastoveckou, která byla jmenována soudkyní Ústavního soudu. V roce 2004 se konaly 8. a 9. října doplňovací volby ve dvou volebních obvodech (Praha 4 a Znojmo). Senátoři za tyto obvody (Josef Zieleniec, resp. Vladimír Železný) byli zvoleni poslanci Evropského parlamentu. Dvoje doplňovací volby se konaly i v dubnu 2007. Ve dnech 13. a 14. dubna proběhly ve volebním obvodu Chomutov za senátora Petra Skálu, který se vzdal mandátu ze zdravotních důvodů a o dva týdny později ve volebním obvodu Přerov za senátorku Jiřku Seitlovou, která se stala zástupkyní veřejného ochránce práv. Další volby byly v březnu 2011 z důvodu úmrtí senátora Jiřího Dienstbiera zvoleného za obvod Kladno. V lednu 2014 se konaly volby ve volebním obvodu Zlín za senátora Tomia Okamuru, který byl zvolen poslancem PS PČR a v září téhož roku ve volebním obvodu Praha 10, jelikož senátor za tento obvod Jaromír Štětina byl zvolen poslancem Evropského parlamentu.

Tab. 1 Datum doplňovacích voleb a délka mandátů v nich zvolených senátorů

Číslo a název volebního obvodu	Právní předpis vyhlášení voleb (RPR č.)	Datum konání voleb (1. den 1. kola voleb)			Přibližná délka mandátu (v měsících)
		doplňovací volby (DV)	poslední řádné volby před DV	následující volby po DV	
27 Praha 1	115/1999 Sb.	27.8.1999	15.11.1996	25.10.2002	38
12 Strakonice	273/2003 Sb.	31.10.2003	25.10.2002	17.10.2008	60
58 Brno-město	289/2003 Sb.	7.11.2003	13.11.1998	5.11.2004	12
20 Praha 4	415/2004 Sb.	8.10.2004	12.11.2000	20.10.2006	25
54 Znojmo	415/2004 Sb.	8.10.2004	25.10.2002	17.10.2008	49
5 Chomutov	17/2007 Sb.	13.4.2007	20.10.2006	12.10.2012	66
63 Přerov	32/2007 Sb.	27.4.2007	25.10.2002	17.10.2008	18
30 Kladno	7/2011 Sb.	18.3.2011	17.10.2008	10.10.2014	43
80 Zlín	353/2013 Sb.	10.1.2014	12.10.2012	říjen 2018 ^{*)}	58 ^{*)}
22 Praha 10	125/2014 Sb.	19.9.2014	15.10.2010	říjen 2016 ^{*)}	25 ^{*)}

^{*)} očekávané datum voleb a odhadnutá délka mandátu nově zvoleného senátora

Mandát senátorů zvolených v doplňovacích volbách trval vždy pouze do doby, kdy v příslušném senátním obvodu proběhly další řádné volby. Délka mandátu takto zvolených senátorů se mohla pohybovat v rozmezí 1 až 6 let. Nejkratší dobu trval mandát senátora zvoleného v doplňovacích volbách v listopadu 2003 ve volebním obvodu Brno-město, kde se následující řádné volby konaly již za 12 měsíců. Naopak nejdéle vykonával funkci senátor zvolený v dubnu 2007 ve volebním obvodu Chomutov a to 5,5 roku (Tab. 1).

2. Volební obvody, volební účast

Volební obvody jsou stanoveny v Příloze č. 3 Zákona. Ke změně dochází tehdy, jestliže v některém volebním obvodu dojde k navýšení nebo snížení počtu obyvatel o 15 % oproti průměrnému počtu obyvatel připadajícímu na jeden mandát. Změna se provádí pouze v letech, kdy jsou vyhlášeny volby do Senátu. S výjimkou jednoho volebního obvodu se doplňovací volby konaly na území stejných obcí jako řádné volby. Ve volebním obvodu č. 30 Kladno došlo v roce 2010 k přesunu 8 obcí do volebního obvodu č. 6 Louny. Doplňovací volby v tomto obvodu tak proběhly v 69 obcích se 157 okrsky místo původních 77 obcí a 165 okrsků. Ve volebním obvodu Strakonice bylo v doplňovacích volbách o jeden okrsek méně z důvodu sloučení dvou okrsků v obci Štěkeň a tím snížení jejich počtu ze 4 na 3 okrsky. Úplný seznam obcí, ve kterých proběhly doplňovací volby včetně volebních výsledků v nich je uveden v přílohové tabulce T 2.

Tab. 2 Počet obcí a okrsků ve volebních obvodech v doplňovacích a řádných volbách

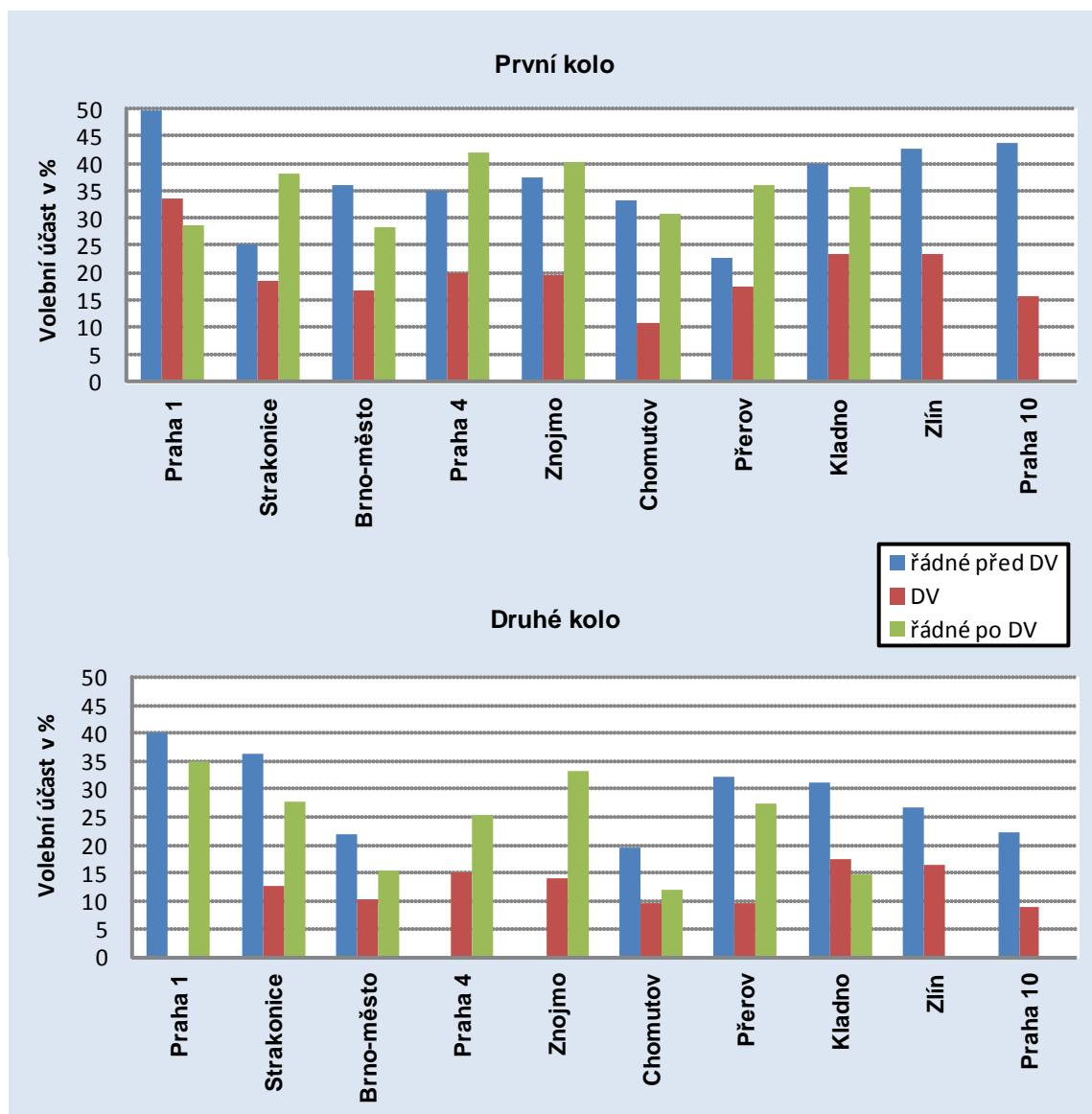
Číslo a název volebního obvodu	Doplňovací volby			Předchozí řádné volby		
	rok konání	počet obcí	počet okrsků	rok konání	počet obcí	počet okrsků
27 Praha 1	1999	4	99	1996	4	99
12 Strakonice	2003	169	330	2002	169	331
58 Brno-město	2003	10	97	1998	10	97
20 Praha 4	2004	1	103	2000	1	103
54 Znojmo	2004	148	203	2002	148	203
5 Chomutov	2007	44	118	2006	44	118
63 Přerov	2007	101	215	2002	101	215
30 Kladno	2011	69	157	2008	77	165
80 Zlín	2014	79	140	2012	79	140
22 Praha 10	2014	3	107	2010	3	107

Tab. 3 Volební účast v doplňovacích a řádných volbách

Číslo a název volebního obvodu	Kolo voleb	Doplňovací volby		Předchozí řádné volby		Následující řádné volby	
		rok konání	volební účast (%)	rok konání	volební účast (%)	rok konání	volební účast (%)
27 Praha 1	1	1999	33,70	1996	49,72	2002	28,78
	2		x		40,21		34,98
12 Strakonice	1	2003	18,44	2002	25,00	2008	38,26
	2		12,56		36,39		27,63
58 Brno-město	1	2003	16,69	1998	36,09	2004	28,14
	2		10,27		21,84		15,30
20 Praha 4	1	2004	20,00	2000	34,97	2006	41,93
	2		15,21		x		25,48
54 Znojmo	1	2004	19,50	2002	37,45	2008	40,15
	2		14,01		x		33,14
5 Chomutov	1	2007	10,92	2006	33,30	2012	30,80
	2		9,73		19,57		11,83
63 Přerov	1	2007	17,44	2002	22,61	2008	36,17
	2		9,66		32,22		27,28
30 Kladno	1	2011	23,32	2008	39,93	2014	35,69
	2		17,63		31,21		14,82
80 Zlín	1	2014	23,33	2012	42,85	2016	x
	2		16,36		26,58		x
22 Praha 10	1	2014	15,80	2010	43,79	2018	x
	2		8,75		22,24		x

Volební účast byla v doplňovacích volbách ve stejných obvodech zpravidla nižší než v řádných volbách. Výjimku tvořil v prvním kole voleb obvod Praha 1 v roce 1999, kdy se voleb zúčastnila více než třetina oprávněných voličů. Ačkoliv byla účast voličů přibližně o polovinu nižší než při prvních volbách do Senátu v tomto obvodu, byla o cca 5 procentních bodů vyšší než v následných řádných volbách a zároveň nejvyšší ze všech doplňovacích voleb. Naproti tomu nejnižší účast v 1. kole doplňovacích voleb byla ve volebním obvodu Chomutov v roce 2007, kdy jen nepatrně přesáhla 10 procent a byla o 23, resp. 20 procentních bodů nižší než v nejbližších řádných volbách. Ve druhém kole doplňovacích voleb byla stejně jako u řádných voleb účast voličů tradičně nižší a s výjimkou obvodu Kladno v roce 2011 byla nižší než v řádných volbách. V tomto volebním obvodu byla volební účast také ze všech obvodů, kde se konalo 2. kolo doplňovacích voleb, nejvyšší (17,6 %). V ostatních obvodech byla účast voličů ve druhém kole velmi nízká, ve třech obvodech nedosáhla ani 10 procent. Nejnižší byla v zatím posledních doplňovacích volbách v Praze 10 v roce 2014 a to necelých 9 procent (Tab. 3 a Graf 1).

Graf 1 Volební účast v doplňovacích (DV) a řádných volbách



3. Kandidáti v doplňovacích volbách

Ve všech deseti uskutečněných doplňovacích volbách kandidovalo 75 kandidátů 23 různých politických stran a hnutí, 8 koalic a 4 nezávislí kandidáti. Nejvíce kandidátů navrhly politické strany KSČM a ODS, shodně po 10 kandidátech. ČSSD měla své zástupce v 9 a KDU-ČSL v 7 obvodech. Politické hnutí NEZÁVISLÍ kandidovalo 4krát a Strana svobodných občanů 3krát. Dalších 7 politických stran a hnutí postavilo svého kandidáta ve dvou obvodech a 18 subjektů pouze v jednom volebním obvodu.

Tab. 4 Kandidáti podle navrhuje strany a politické příslušnosti

Strana, která kandidáta navrhla	Kandidáti celkem	v tom s politickou příslušností		
		k navrhuje straně	k jiné než navrhuje straně	bez politické příslušnosti
ANO 2011	1	-	-	1
Česká pirátská strana	2	1	-	1
Česká str.sociálně demokrat.	9	7	-	2
Česká Suverenita	2	1	-	1
Čtyřkoalice	1	-	-	1
DOMOV	1	-	-	1
Humanistická strana	1	-	-	1
Komunistická str.Čech a Moravy	10	8	1	1
Konzervativní a sociální hnutí	1	1	-	-
Křesť.demokr.unie-Čs.str.lid.	7	6	-	1
Liberálové.CZ	2	-	-	2
NEZ.PRO P10-HNUTÍ PRO LEPŠÍ 10	1	-	-	1
Nezávislá iniciativa (NEI)	1	1	-	-
NEZÁVISLÍ	4	2	-	2
Nezávislí kandidáti	4	-	-	4
OBČANÉ.CZ	1	-	1	-
Občanská demokratická aliance	1	1	-	-
Občanská demokratická strana	10	8	-	2
Republikánská unie	1	-	-	1
Sdruž.nezáv.občanů Prahy 13	1	-	-	1
SNK Evropští demokraté	2	1	-	1
Spojení demokraté-Sdruž.nezáv.	1	-	-	1
STAROSTOVÉ A NEZÁVISLÍ	2	-	-	2
Str.pro otevřenou společnost	1	-	-	1
Str.venkova-spoj.občan.síly	1	-	-	1
Strana svobodných občanů	3	3	-	-
Strana zdravého rozumu	2	1	-	1
Strana zelených	2	1	-	1
TOP 09	1	-	-	1
Unie svobody-Demokratická unie	1	-	-	1
Úsvit přímé demokracie	1	-	-	1
Volte Pr.Blok www.cibulka.net	1	1	-	-
Celkem	79	43	2	34

Naprostá většina kandidátů (34, tj. 43 %) byla bez politické příslušnosti. Tito kandidovali nejen jako nezávislí kandidáti, ale také téměř za každou stranu, která měla více než jednoho kandidáta. Členy KSČM a ODS bylo shodně 8 kandidátů, členů ČSSD bylo 7 a KDU-ČSL 6. Jediná strana, za kterou kandidovali pouze její členové a postavila více než jednoho kandidáta, byla Strana svobodných občanů. Za KSČM a politické hnutí OBČANÉ.CZ kandidoval kandidát, který byl příslušníkem jiné politické strany (Strany demokratického socialismu, resp. Klubu angažovaných nestraníků), než která ho do voleb nominovala.

Tab. 5 Kandidáti na senátory podle pohlaví a věku

Věková skupina	Celkem		Muži		Ženy	
	abs.	v %	abs.	v %	abs.	v %
Celkem	79	100,00	66	83,54	13	16,46
40 až 49 let	21	26,58	17	21,52	4	5,06
50 až 59 let	39	49,37	33	41,77	6	7,59
60 a více let	19	24,05	16	20,25	3	3,80
Průměrný věk	54,2		54,6		52,3	

Nejčastějším kandidátem na senátora z hlediska věku a pohlaví byl muž ve věku 50 až 59 let. Těch kandidovalo v doplňovacích volbách téměř 42 % ze všech kandidátů. Podíl žen na celkovém počtu kandidátů byl nízký, necelých 17 %. Nejvyšší zastoupení měly ženy v nejmladší věkové kategorii a to téměř pětinu z kandidátů této věkové skupiny. Průměrný věk kandidáta byl 54,2 roku, přitom muži byli průměrně o více než 2 roky starší než ženy.

4. Výsledky volebních stran

Ve volebním obvodu Praha 1 byl v doplňovacích volbách 1999 zvolen senátor již v 1. kole. Jednalo se o senátora Václava Fišera, který kandidoval jako nezávislý kandidát. Ve všech ostatních volebních obvodech proběhlo i 2. kolo voleb.

Nejvíce kandidátů, kteří postoupili do druhého kola doplňovacích voleb, bylo za Občanskou demokratickou stranu (7). Ve druhém kole však z těchto kandidátů uspěli pouze dva. Druhá strana, která měla své zástupce při doplňovacích volbách ve všech obvodech (KSČM), byla ještě méně úspěšná. Do druhého kola postoupili jenom dva její kandidáti a senátorem byl zvolen pouze jeden. Nejúspěšnější stranou se jeví KDU-ČSL. Ze 7 jejích kandidátů postoupili do druhého kola 4 kandidáti, kteří až na jednoho všichni uspěli. Relativně nejúspěšnějším volebním uskupením byla koalice Strany zelených a ČSSD, jejíž jediný nominovaný kandidát (navržen Stranou zelených) byl ve volbách úspěšný, což znamenalo stoprocentní úspěšnost.

Tab. 6 Úspěšnost kandidátů podle volebních stran (postupující a zvolení kandidáti)

Volební strana	Kandidující celkem	Postupující do 2. kola		Zvolení kandidáti		
		abs.	v % z kandid.	abs.	v % z kandid.	v % z postup.
ANO 2011	1	1	100,00	-	-	-
Česká str.sociálně demokrat.	9	3	33,33	2	22,22	66,67
Komunistická str.Čech a Moravy	10	2	20,00	1	10,00	50,00
Křesť.demokr.unie-Čs.str.lid.	7	4	57,14	3	42,86	75,00
Nezávislí kandidáti	4	1	25,00	1 ⁾	25,00	-
Občanská demokratická strana	10	7	70,00	2	20,00	28,57
Koalice SZ a ČSSD	1	1	100,00	1	100,00	100,00

⁾ kandidát zvítězil již v 1. kole

5. Změny ve složení Senátu po doplňovacích volbách

Jak ovlivnily doplňovací volby rozložení politických sil v Senátu je vidět z tabulky 7. Pouze ve dvou případech zůstala strana, kterou byl kandidát do voleb navržen, stejná jako u odstoupivšího senátora. Bylo to v roce 2003 u ODS ve volebním obvodu Brno-město a v roce 2011 ve volebním obvodu Kladno, kdy byl senátor za ČSSD nahrazen senátorem ze stejné volební strany.

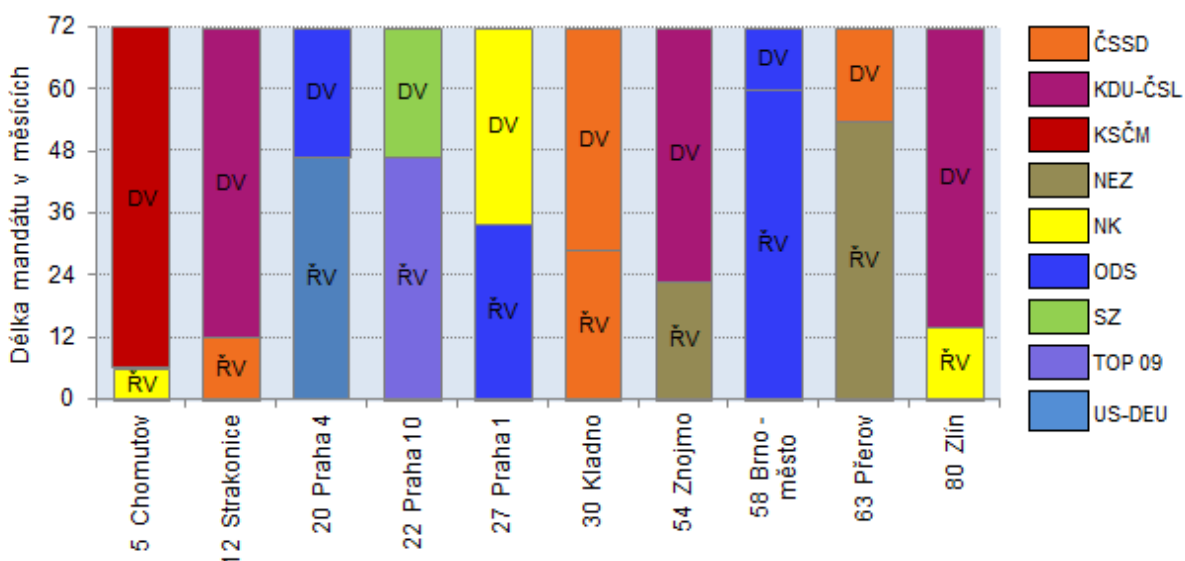
Tab. 7 Změny ve složení Senátu po doplňovacích volbách
(řazeno chronologicky podle data konání doplňovacích voleb)

Volební obvod	Kandidát zvolený v předchozích řádných volbách			Kandidát zvolený v doplňovacích volbách		
	Příjmení a jméno	navrhující strana	politická příslušnost	Příjmení a jméno	navrhující strana	politická příslušnost
27 Praha 1	Benda Václav	ODS	ODS	Fischer Václav	NK	BEZPP
12 Strakonice	Rychetský Pavel	ČSSD	ČSSD	Kalbáč Josef	KDU-ČSL	KDU-ČSL
58 Brno-město	Lastovecká Dagmar	ODS	ODS	Jarůšek Karel	ODS	ODS
20 Praha 4	Zieleniec Josef	US-DEU	BEZPP	Přihoda František	ODS	ODS
54 Znojmo	Železný Vladimír	NEZ	BEZPP	Špaček Milan	KDU-ČSL	KDU-ČSL
5 Chomutov	Skála Petr	NK	BEZPP	Homolka Václav	KSČM	KSČM
63 Přerov	Seitlová Jitka	NEZ	BEZPP	Lajtoch Jiří	ČSSD	ČSSD
30 Kladno	Dienstbier Jiří st.	ČSSD	BEZPP	Dienstbier Jiří ml.	ČSSD	ČSSD
80 Zlín	Okamura Tomio	NK	BEZPP	Kunčar Patrik	KDU-ČSL	KDU-ČSL
22 Praha 10	Štětina Jaromír	TOP 09	BEZPP	Cabrnichová Ivana	SZ	SZ

V souhrnu získala konáním doplňovacích voleb nejvíce KDU-ČSL a to 3 mandáty. Jeden mandát získala také KSČM a Strana zelených, u ODS a ČSSD se počet mandátů nezměnil. Po jednom mandátu ztratili nezávislí kandidáti, US-DEU a TOP 09 a o dva mandáty přišlo politické hnutí NEZÁVISLÍ.

Z hlediska politické příslušnosti senátorů je zajímavé, že v sedmi případech byli senátoři bez politické příslušnosti nahrazeni senátory s politickou příslušností ke straně, která je do voleb navrhla.

Graf 2 Délka funkce senátorů zvolených v řádných (ŘV) a doplňovacích (DV) volbách v jednotlivých obvodech, s barevným vyznačením strany, která senátora do voleb navrhla



ČÁST 2
PŘÍLOHOVÉ TABULKY

- T 1 Kandidáti a jejich výsledky v 1. a 2. kole doplňovacích voleb
- T 2 Výsledky hlasování v obcích v 1. a 2. kole doplňovacích voleb v jednotlivých letech a volebních obvodech (čísla kandidátů odpovídají číslům z tabulky T 1)
- T 3 Seznam volebních stran kandidujících v doplňovacích volbách, včetně složení kandidujících koalic

DOPLŇOVACÍ VOLBY DO SENÁTU PARLAMENTU ČR V OBDOBÍ 1999 - 2014

T 1 Kandidáti a jejich výsledky v 1. a 2. kole doplňovacích voleb

Pořadové číslo, příjmení a jméno kandidáta	věk	volební strana	navrhující strana	politická příslušnost	Hlasy 1. kolo		Hlasy 2. kolo	
					abs.	v %	abs.	v %
Rok 1999, volební obvod 27 Praha 14								
1 Tomášková Elvíra	53	SV SOS	SV SOS	BEZPP	130	0,41	x	x
2 Tyl Otakar	53	RU	RU	BEZPP	46	0,15	x	x
3 Jirásková Jiřina	68	ODS	ODS	BEZPP	3 844	12,19	x	x
4 Srp Karel	62	ČSSD	ČSSD	BEZPP	327	1,04	x	x
5 Fischer Stanislav	62	KSČM	KSČM	KSČM	1 725	5,47	x	x
6 Medek Ivan	74	4KOALICE	4KOALICE	BEZPP	2 948	9,35	x	x
7 Fischer Václav	45	NK	NK	BEZPP	22 461	71,24	x	x
8 Knot Richard	46	NEI	NEI	NEI	48	0,15	x	x
Rok 2003, volební obvod 12 Strakonice								
1 Rodina Karel	52	KSČM	KSČM	KSČM	3 388	16,91	x	x
2 Pavel Pavel	46	ODS	ODS	ODS	5 697	28,43	6 375	46,54
3 Pumpr Petr	54	SNK ED	SNK ED	BEZPP	2 516	12,55	x	x
4 Kalbáč Josef	63	KDU-ČSL	KDU-ČSL	KDU-ČSL	3 639	18,16	7 321	53,45
5 Vávra Josef	58	NK	NK	BEZPP	2 428	12,12	x	x
6 Rampich Jan	50	ODA	ODA	ODA	1 096	5,47	x	x
7 Samec Josef	56	ČSSD	ČSSD	ČSSD	1 269	6,33	x	x
Rok 2003, volební obvod 58 Brno-město								
1 Slavotínek Rostislav	59	KDU-ČSL	KDU-ČSL	KDU-ČSL	2 822	18,37	4 740	49,88
2 Součková Marie	50	ČSSD	ČSSD	ČSSD	1 155	7,52	x	x
3 Löw Jiří	55	LIB	LIB	BEZPP	1 952	12,70	x	x
5 Cibulka Petr	53	PB	PB	PB	2 043	13,30	x	x
6 Jarůšek Karel	50	ODS	ODS	ODS	4 858	31,63	4 761	50,11
7 Borecký Daniel	50	KSČM	KSČM	KSČM	2 267	14,76	x	x
8 Vachek Jiří	62	NEZ	NEZ	NEZ	261	1,69	x	x
Rok 2004, volební obvod 20 Praha 4								
1 Vávra Jan	50	Unie-P4	SD-SN	BEZPP	2 176	12,35	x	x
2 Švec Petr	40	KSH	KSH	KSH	97	0,55	x	x
3 Skoupil Karel	51	KSČM	KSČM	KSČM	2 023	11,48	x	x
4 Němec Vladimír	56	Rozumní	Rozumní	Rozumní	251	1,42	x	x
5 Příhoda František	57	ODS	ODS	ODS	6 663	37,82	8 078	60,12
6 Kohák Erazim	71	ČSSD	ČSSD	ČSSD	3 547	20,13	5 358	39,87
7 Ježek Tomáš	64	LIB	LIB	BEZPP	2 859	16,22	x	x
Rok 2004, volební obvod 54 Znojmo								
1 Pařík Jaroslav M.	63	ODS	ODS	BEZPP	5 161	29,32	5 896	46,68
2 Špaček Milan	52	KDU-ČSL	KDU-ČSL	KDU-ČSL	4 995	28,37	6 734	53,31
3 Gigimovová Anna	60	US-DEU	US-DEU	BEZPP	1 054	5,98	x	x
4 Forman Augustin	58	KSČM	KSČM	BEZPP	4 735	26,90	x	x
5 Laky Jindřich	48	ČSSD	ČSSD	BEZPP	1 656	9,40	x	x

DOPLŇOVACÍ VOLBY DO SENÁTU PARLAMENTU ČR V OBDOBÍ 1999 - 2014

T 1 Kandidáti a jejich výsledky v 1. a 2. kole doplňovacích voleb

Pořadové číslo, příjmení a jméno kandidáta	věk	volební strana	navrhující strana	politická příslušnost	Hlasy 1. kolo		Hlasy 2. kolo	
					abs.	v %	abs.	v %
Rok 2007, volební obvod 5 Chomutov								
1 Řehák Jan	45	ODS	ODS	ODS	2 760	25,41	4 338	44,67
2 Mareš Jan	48	ČSSD	ČSSD	ČSSD	2 510	23,11	x	x
3 Doležal Milan	56	NK	NK	BEZPP	499	4,59	x	x
4 Homolka Václav	52	KSČM	KSČM	KSČM	2 529	23,28	5 373	55,32
5 Jánský Zdeněk	50	HS	HS	BEZPP	89	0,81	x	x
6 Märč Josef	43	SZ	SZ	BEZPP	1 101	10,13	x	x
7 Drbohlav Antonín	47	NK	NK	BEZPP	396	3,64	x	x
8 Beran Milan	58	NEZ	NEZ	NEZ	875	8,05	x	x
9 Lehotský František	55	DOMOV	DOMOV	BEZPP	101	0,93	x	x
Rok 2007, volební obvod 63 Přerov								
1 Juračka Vladimír	57	SOS	SOS	BEZPP	2 714	14,38	x	x
2 Grambličková Elena	57	ODS	ODS	ODS	2 809	14,88	x	x
3 Holečková Monika	40	Rozumní	Rozumní	BEZPP	1 012	5,36	x	x
4 Suchánek Jaroslav	53	SNK ED	SNK ED	SNK ED	373	1,97	x	x
5 Klein Jiří	44	NEZ	NEZ	BEZPP	1 381	7,31	x	x
6 Lajtoch Jiří	53	ČSSD	ČSSD	ČSSD	3 946	20,91	5 552	53,23
7 Bakalík Jiří	45	KDU-ČSL	KDU-ČSL	KDU-ČSL	2 814	14,91	x	x
8 Nekl Josef	53	KSČM	KSČM	KSČM	3 822	20,25	4 877	46,76
Rok 2011, volební obvod 30 Kladno								
1 Vodička Milan	61	Svobodní	Svobodní	Svobodní	191	0,69	x	x
2 Levý Zdeněk	59	KSČM	KSČM	KSČM	2 435	8,91	x	x
3 Protiva Karel	59	OBČ+KAN	Občané	KAN	571	2,09	x	x
4 Vašíček Ivo	49	Piráti	Piráti	Piráti	205	0,75	x	x
5 Bobošíková Jana	46	ČS	ČS	ČS	1 993	7,29	x	x
6 Dienstbier Jiří	41	ČSSD	ČSSD	ČSSD	12 088	44,27	13 505	65,14
7 Jiránek Dan	47	ODS	ODS	ODS	7 422	27,18	7 227	34,85
8 Kvapil Luděk	62	STAN+TOP	STAN	BEZPP	2 053	7,51	x	x
9 Rovenský Miroslav	46	KDU-ČSL	KDU-ČSL	KDU-ČSL	346	1,26	x	x
Rok 2014, volební obvod 80 Zlín								
1 Talaš Pavel	68	Úsvit	Úsvit	BEZPP	2 967	12,92	x	x
2 Juřenčáková Jana	51	NEZ	NEZ	BEZPP	2 949	12,84	x	x
3 Rafaja Radomír	69	KSČM	KSČM	KSČM	1 686	7,34	x	x
4 Maděra Luděk	70	Piráti	Piráti	BEZPP	359	1,56	x	x
5 Lukáš Libor	52	ODS	ODS	ODS	3 792	16,52	5 925	36,83
6 Kunčar Patrik	40	KDU-ČSL	KDU-ČSL	KDU-ČSL	5 363	23,36	10 161	63,16
7 Zdráhalová Lapčíková Zuzana	45	STAN+ZHN	STAN	BEZPP	1 613	7,02	x	x
8 Remeš Jiří	45	Svobodní	Svobodní	Svobodní	529	2,30	x	x
9 Kovaříková Milena	55	ČSSD	ČSSD	ČSSD	3 695	16,09	x	x

DOPLŇOVACÍ VOLBY DO SENÁTU PARLAMENTU ČR V OBDOBÍ 1999 - 2014

T 1 Kandidáti a jejich výsledky v 1. a 2. kole doplňovacích voleb

Pořadové číslo, příjmení a jméno kandidáta	věk	volební strana	navrhující strana	politická příslušnost	Hlasy 1. kolo		Hlasy 2. kolo	
					abs.	v %	abs.	v %
Rok 2014, volební obvod 22 Praha 10								
1 Cabrnchová Ivana	40	SZ+ČSSD	SZ	SZ	2 092	15,83	3 664	50,91
2 Payne Jiří	58	Svobodní	Svobodní	Svobodní	977	7,39	x	x
3 Choděra Oldřich	65	ODS	ODS	ODS	1 564	11,83	x	x
4 Chudoba Lubomír	51	KDU-ČSL+LES	KDU-ČSL	BEZPP	1 293	9,78	x	x
5 Sabongui Renata	54	TOP+STAN	TOP 09	BEZPP	2 055	15,55	x	x
6 Neubert Milan	59	KSČM	KSČM	SDS	954	7,22	x	x
7 Jánský Pavel	67	ČS	ČS	BEZPP	43	0,32	x	x
8 Panenka Antonín	65	NPP10-HPLD	NPP10- HPLD	BEZPP	1 776	13,44	x	x
9 Kos Miroslav	52	SNOP13	SNOP13	BEZPP	399	3,01	x	x
10 Dušková Jana	61	ANO 2011	ANO 2011	BEZPP	2 060	15,59	3 532	49,08

Vysvětlivky: *Kandidát postoupil do 2. kola*

Kandidát byl zvolen senátorem

DOPLŇOVACÍ VOLBY DO SENÁTU PARLAMENTU ČR V OBDOBÍ 1999 - 2014

T 2.1 Výsledky hlasování v obcích v 1. a 2. kole doplňovacích voleb 1999
Volební obvod č. 27 Praha 1

Obec/městská část	Počet okrsků	Voliči v seznamu		Platné hlasy v 1. kole								Platné hlasy ve 2. kole	
		1. kolo	2. kolo	v tom kandidát č. (čísla kandidátů odpovídají číslům z tabulky T 1)								celkem	v tom kandidát č.
				1	2	3	4	5	6	7	8		
Volební obvod celkem	99	94 237	x	130	46	3 844	327	22 461	2 948	1 725	48		
Praha 1	36	30 947	x	51	17	1 416	121	8 402	1 159	511	26	x	x
Praha 7	36	37 519	x	46	20	1 383	129	8 207	976	693	8	x	x
Praha 2-Nové Město	12	12 172	x	14	4	533	37	2 590	329	128	4	x	x
Praha 6-Bubeneč	15	13 599	x	19	5	512	40	3 262	484	393	10	x	x

T 2.1a Výsledky hlasování v obcích v 1. a 2. kole doplňovacích voleb 1999 v %
Volební obvod č. 27 Praha 1

Obec/městská část	Volební účast v %		Platné hlasy v 1. kole v %								Platné hlasy ve 2. kole v %		
	1. kolo	2. kolo	v tom kandidát č. (čísla kandidátů odpovídají číslům z tabulky T 1)								celkem	v tom kandidát č.	
			1	2	3	4	5	6	7	8			
Volební obvod celkem	33,7	x	100,0	0,4	0,1	12,2	1,0	71,2	9,4	5,5	0,2		
Praha 1	38,0	x	100,0	0,4	0,1	12,1	1,0	71,8	9,9	4,4	0,2	x	x
Praha 7	30,9	x	100,0	0,4	0,2	12,1	1,1	71,6	8,5	6,0	0,1	x	x
Praha 2-Nové Město	30,0	x	100,0	0,4	0,1	14,6	1,0	71,2	9,0	3,5	0,1	x	x
Praha 6-Bubeneč	35,0	x	100,0	0,4	0,1	10,8	0,8	69,0	10,2	8,3	0,2	x	x

DOPLŇOVACÍ VOLBY DO SENÁTU PARLAMENTU ČR V OBDOBÍ 1999 - 2014

T 2.2 Výsledky hlasování v obcích v 1. a 2. kole doplňovacích voleb 2003
Volební obvod č. 12 Strakonice

Obec/městská část	Počet okresků	Voliči v seznamu		Platné hlasy v 1. kole							Platné hlasy ve 2. kole			
		1. kolo	2. kolo	celkem	v tom kandidát č. (čísla kandidátů odpovídají číslům z tabulky T 1)							celkem	v tom kandidát č.	
					1	2	3	4	5	6	7		2	4
Volební obvod celkem	330	109 760	109 912	20 033	3 388	5 697	2 516	3 639	2 428	1 096	1 269	13 696	6 375	7 321
Bavorov	1	1 173	1 170	186	37	57	14	36	15	2	25	109	57	52
Bělčice	2	807	807	163	28	44	21	37	16	1	16	117	58	59
Bezdědovice	1	260	260	70	15	18	9	10	6	1	11	46	20	26
Bílsko	1	160	160	39	11	16	1	8	1	-	2	26	11	15
Blatná	11	5 430	5 436	1 037	146	311	57	187	111	66	159	678	380	298
Bohumilice	1	241	241	33	4	12	1	7	3	1	5	15	8	7
Bohunice	1	40	40	7	1	3	-	-	1	1	1	3	1	2
Borová Lada	1	222	222	36	4	18	5	1	2	4	2	33	19	14
Bošice	1	253	253	32	12	12	-	5	-	3	-	8	5	3
Boudy	1	156	155	39	1	26	7	3	1	-	1	28	26	2
Bratronice	1	47	46	25	1	6	2	12	2	-	2	26	5	21
Březí	1	63	61	31	3	1	1	24	-	-	2	29	1	28
Budkov	1	75	75	25	10	12	2	1	-	-	-	9	8	1
Budyně	1	35	35	18	-	6	-	12	-	-	-	26	1	25
Buk	1	223	223	51	16	23	1	3	2	3	3	22	16	6
Bušanovice	1	204	204	18	9	4	-	1	1	2	1	15	3	12
Buzice	1	119	119	34	5	6	5	11	1	1	5	23	4	19
Cehnice	2	367	367	86	20	25	5	12	23	-	1	48	22	26
Cerhonice	1	114	114	31	6	14	4	6	1	-	-	27	17	10
Čečelovice	1	137	137	44	4	11	1	23	3	1	1	44	12	32
Čejetice	2	690	689	90	7	27	4	31	11	6	4	89	31	58
Čeřpovice	1	149	149	40	5	2	2	10	14	5	2	35	6	29
Čestice	3	765	763	163	33	41	5	44	32	4	4	122	43	79
Čičenice	1	369	370	52	11	15	5	5	7	3	6	24	14	10

DOPLŇOVACÍ VOLBY DO SENÁTU PARLAMENTU ČR V OBDOBÍ 1999 - 2014

T 2.2 Výsledky hlasování v obcích v 1. a 2. kole doplňovacích voleb 2003
Volební obvod č. 12 Strakonice

Obec/městská část	Počet okresků	Voliči v seznamu		Platné hlasy v 1. kole							Platné hlasy ve 2. kole				
		1. kolo	2. kolo	celkem	v tom kandidát č. (čísla kandidátů odpovídají číslům z tabulky T 1)							celkem	v tom kandidát č.		
					1	2	3	4	5	6	7				
Čížová	1	722	723	70	22	23	15	3	3	2	1	4	30	23	7
Čkyně	4	1 154	1 153	149	14	81	12	23	5	5	4	10	93	65	28
Dobev	4	562	562	67	15	21	25	4	4	1	1	-	35	23	12
Doubravice	2	210	210	90	14	2	-	74	-	-	-	-	99	6	93
Drahonice	1	306	307	25	4	7	1	11	1	1	1	-	43	8	35
Drachkov	1	134	134	10	-	1	2	3	3	3	1	-	23	3	20
Dražov	3	229	228	48	6	11	3	15	5	5	3	5	47	9	38
Drhovle	4	439	441	110	15	29	29	16	5	5	3	13	81	43	38
Droužetice	1	88	88	24	5	1	5	6	7	7	-	-	16	3	13
Dřešín	3	213	211	50	9	12	-	15	3	3	4	7	38	8	30
Dub	1	291	291	23	5	7	6	-	-	-	1	4	13	8	5
Dvory	1	54	54	12	2	5	-	4	4	1	-	-	14	5	9
Hajany	1	74	74	28	-	3	-	21	3	3	-	1	33	6	27
Hájek	1	33	33	7	2	1	-	2	2	1	-	1	8	2	6
Heřmaň	1	182	183	30	8	6	10	-	-	-	1	5	16	9	7
Hlupín	1	77	77	47	9	3	-	30	2	2	-	3	49	8	41
Horní Poříčí	1	244	244	71	-	18	2	38	9	9	2	2	61	18	43
Horní Vltavice	1	302	302	26	2	13	1	4	4	4	1	1	11	8	3
Hornosín	1	60	60	38	-	4	-	32	2	2	-	-	34	3	31
Hoslovice	2	143	139	47	22	4	2	5	14	14	-	-	25	6	19
Hoštice	1	137	137	48	5	17	1	19	5	5	1	-	40	14	26
Hracholusky	1	374	374	34	7	9	3	7	4	4	2	2	29	8	21
Husinec	1	1 035	1 037	130	24	59	10	13	5	5	9	10	85	59	26
Chelčice	1	264	264	31	6	10	4	5	2	2	3	1	19	10	9
Chlum	1	139	138	36	3	6	-	17	7	7	-	3	34	8	26

DOPLŇOVACÍ VOLBY DO SENÁTU PARLAMENTU ČR V OBDOBÍ 1999 - 2014

T 2.2 Výsledky hlasování v obcích v 1. a 2. kole doplňovacích voleb 2003
Volební obvod č. 12 Strakonice

Obec/městská část	Počet okresků	Voliči v seznamu		Platné hlasy v 1. kole							Platné hlasy ve 2. kole				
		1. kolo	2. kolo	celkem	v tom kandidát č. (čísla kandidátů odpovídají číslům z tabulky T 1)							celkem	v tom kandidát č.		
					1	2	3	4	5	6	7		2	4	
Chlumany	1	222	221	15	8	5	-	-	2	-	-	-	14	11	3
Chobot	1	48	48	21	8	3	-	-	-	1	1	8	8	3	5
Chrástovice	2	206	206	75	19	12	3	25	25	11	2	3	63	21	42
Jinín	1	149	149	45	6	3	2	23	23	10	-	1	31	6	25
Kadov	4	306	308	86	15	17	4	34	34	7	2	7	57	22	35
Kalenice	1	84	84	33	-	8	-	23	23	2	-	-	34	4	30
Katovice	1	1 006	1 006	246	34	69	12	53	53	57	12	9	179	74	105
Kestřany	2	499	500	58	13	12	23	9	9	-	1	-	44	15	29
Kladruby	1	117	117	27	3	5	1	13	13	3	1	1	23	6	17
Kocelovice	1	151	151	34	2	3	2	19	19	4	1	3	32	4	28
Krajníčko	1	78	78	19	3	5	-	10	10	-	1	-	15	6	9
Kraselov	1	194	194	30	2	11	1	10	10	6	-	-	19	9	10
Krašovice	1	120	119	26	9	5	2	6	6	-	-	4	23	4	19
Krejnice	1	54	54	25	2	3	-	12	12	7	-	1	20	4	16
Křty-Hradec	1	112	112	41	10	6	-	17	17	6	-	2	36	8	28
Kubova Huť	1	89	88	30	3	3	1	17	17	1	4	1	23	4	19
Kuřimany	1	21	21	16	-	3	-	9	9	4	-	-	15	3	12
Kváskovice	1	69	69	13	5	2	2	3	3	-	1	-	4	2	2
Kvílda	1	138	138	25	1	17	3	1	1	1	-	2	21	18	3
Lažánky	1	57	57	26	4	5	3	10	10	4	-	-	24	6	18
Lažany	1	51	50	10	-	5	-	5	5	-	-	-	9	2	7
Lažiště	1	231	231	23	1	15	1	3	3	1	-	2	15	9	6
Lčovice	1	106	106	37	4	11	8	4	4	1	7	2	28	14	14
Lenora	1	426	623	65	11	36	8	9	9	-	1	-	33	20	13
Libějovice	3	372	371	96	11	20	11	36	36	10	7	1	58	21	37

DOPLŇOVACÍ VOLBY DO SENÁTU PARLAMENTU ČR V OBDOBÍ 1999 - 2014

T 2.2 Výsledky hlasování v obcích v 1. a 2. kole doplňovacích voleb 2003
Volební obvod č. 12 Strakonice

Obec/městská část	Počet okresků	Voliči v seznamu		Platné hlasy v 1. kole							Platné hlasy ve 2. kole				
		1. kolo	2. kolo	celkem	v tom kandidát č. (čísla kandidátů odpovídají číslům z tabulky T 1)							celkem	v tom kandidát č.		
					1	2	3	4	5	6	7				
Liběčice	1	61	61	43	9	7	4	16	7	-	-	-	36	16	20
Lipovice	1	140	140	28	3	4	10	4	-	4	3	-	14	6	8
Litochovice	1	205	205	48	12	5	-	19	12	-	-	-	50	-	50
Lnáře	2	620	618	84	16	29	11	19	5	1	3	-	55	29	26
Lom	1	105	105	12	-	6	-	5	-	-	1	-	16	11	5
Mačkov	1	155	153	41	8	12	1	9	7	-	4	-	28	13	15
Malenice	1	492	492	85	12	12	2	46	4	6	3	-	74	15	59
Mečichov	1	194	195	84	17	11	1	33	17	2	3	-	88	8	80
Měky nec	1	23	22	9	1	1	1	5	-	-	-	-	6	-	6
Milejovice	1	47	47	29	2	10	-	16	1	-	-	-	30	10	20
Miloňovice	1	205	204	42	10	5	2	12	11	-	2	-	29	2	27
Minice	1	33	33	24	5	9	1	6	-	1	2	-	18	8	10
Mírotice	3	892	892	117	20	29	25	25	5	5	8	-	82	36	46
Mišovice	1	195	195	37	10	6	12	9	-	-	-	-	22	4	18
Mnichov	1	191	191	58	1	9	1	34	10	1	2	-	75	11	64
Mutěnice	1	150	150	40	3	8	-	6	14	7	2	-	28	10	18
Myšice	1	232	231	43	7	15	1	6	4	3	7	-	29	18	11
Nebřehovice	1	105	105	20	-	4	-	13	2	-	1	-	23	1	22
Němčice	1	88	88	30	5	9	4	2	-	2	8	-	27	10	17
Němčice	1	90	90	38	8	10	-	10	9	1	-	-	26	8	18
Nicov	1	74	74	19	7	8	1	2	-	-	1	-	11	10	1
Nihošovice	1	224	224	38	7	13	1	6	6	4	1	-	29	12	17
Nišovice	1	184	184	53	6	20	-	16	7	4	-	-	47	14	33
Nová Ves	1	79	79	23	7	3	-	6	4	3	-	-	16	5	11
Nové Hutě	1	78	77	4	2	2	-	-	-	-	-	-	2	2	-

DOPLŇOVACÍ VOLBY DO SENÁTU PARLAMENTU ČR V OBDOBÍ 1999 - 2014

T 2.2 Výsledky hlasování v obcích v 1. a 2. kole doplňovacích voleb 2003
Volební obvod č. 12 Strakonice

Obec/městská část	Počet okresků	Voliči v seznamu		Platné hlasy v 1. kole							Platné hlasy ve 2. kole			
		1. kolo	2. kolo	celkem	v tom kandidát č. (čísla kandidátů odpovídají číslům z tabulky T 1)							celkem	v tom kandidát č.	
					1	2	3	4	5	6	7		2	4
Novosedly	1	261	260	91	12	9	1	53	10	5	1	92	15	77
Osek	1	370	370	125	49	21	9	31	12	1	2	78	33	45
Paračov	1	78	78	20	3	2	1	12	-	-	2	21	3	18
Pěchov	1	43	43	13	1	3	-	4	2	-	3	7	1	6
Písek	29	24 088	24 066	3 729	705	1 076	1 270	208	52	237	181	1 988	1 310	678
Pivkovice	1	60	61	44	1	9	2	21	7	-	4	36	13	23
Pohorovice	1	57	57	8	-	3	-	3	-	1	1	11	1	10
Pracejovice	1	231	231	51	6	7	2	19	4	5	8	43	10	33
Protivín	11	4 017	4 026	582	89	182	225	39	4	18	25	343	216	127
Předmítř	2	266	265	84	1	9	3	55	9	3	4	87	14	73
Přední Zborovice	1	63	63	25	2	6	1	9	5	2	-	13	5	8
Předotice	3	346	344	66	18	21	16	6	1	-	4	48	24	24
Předslavice	1	208	208	57	16	13	4	16	6	-	2	41	9	32
PřeCHOVICE	1	90	90	26	5	8	2	5	2	3	1	16	4	12
PřešTOVICE	2	339	340	89	18	20	2	24	18	5	2	67	16	51
Putim	1	381	381	81	11	36	19	7	2	1	5	55	36	19
Radějovice	1	30	30	16	2	3	-	8	2	-	1	14	-	14
Radhostice	1	136	136	24	9	8	-	6	1	-	-	18	7	11
Radomyšl	5	890	890	248	46	48	10	102	31	6	5	219	63	156
Radošovice	3	428	431	95	17	22	-	26	17	10	3	74	28	46
Rakovice	1	172	173	32	6	6	4	15	1	-	-	26	2	24
Ražice	1	346	345	67	18	18	19	7	-	2	3	30	14	16
Rovná	1	201	201	66	14	13	5	12	10	10	2	39	14	25
Řepice	1	236	236	49	7	13	1	10	11	4	3	45	15	30
Sedlice	2	1 005	1 006	165	25	34	12	41	34	7	12	141	30	111

DOPLŇOVACÍ VOLBY DO SENÁTU PARLAMENTU ČR V OBDOBÍ 1999 - 2014

T 2.2 Výsledky hlasování v obcích v 1. a 2. kole doplňovacích voleb 2003
Volební obvod č. 12 Strakonice

Obec/městská část	Počet okresků	Voliči v seznamu		Platné hlasy v 1. kole							Platné hlasy ve 2. kole				
		1. kolo	2. kolo	celkem	v tom kandidát č. (čísla kandidátů odpovídají číslům z tabulky T 1)							celkem	v tom kandidát č.		
					1	2	3	4	5	6	7				
Skály	1	216	217	54	24	9	11	4	4	-	2	4	20	6	14
Skály	1	68	68	27	3	10	-	3	3	7	3	1	23	12	11
Skočice	1	157	157	28	9	4	3	9	9	3	-	-	30	11	19
Slaník	1	99	99	37	2	6	1	26	2	2	-	-	41	7	34
Sousedovice	1	166	166	42	6	8	2	13	6	6	6	1	27	7	20
Stachy	4	977	978	186	57	57	13	35	7	7	5	12	99	50	49
Stožice	1	213	212	28	6	6	-	6	6	8	2	-	15	9	6
Strakonice	27	19 151	19 139	4 183	567	1 047	188	508	1 210	334	329	329	2 818	1 272	1 546
Strašice	2	169	169	28	6	2	1	10	3	-	6	6	19	3	16
Strážný	1	206	206	18	11	3	3	1	1	-	-	-	11	4	7
Strunkovice n.Blan.	4	963	962	138	13	48	14	41	7	7	2	13	106	53	53
Strunkovice n. Volyň.	1	90	90	24	2	7	1	5	7	7	2	-	20	9	11
Střelské Hoštice	4	715	715	105	18	34	3	24	16	16	1	9	91	39	52
Svatá Maří	1	414	415	71	16	25	7	10	8	8	1	4	36	22	14
Škvořetice	1	271	271	58	10	23	4	17	2	2	-	2	49	25	24
Štěchovice	1	188	187	30	8	2	-	8	7	7	-	5	16	4	12
Štěkeň	3	703	702	116	17	29	9	32	12	10	10	7	92	30	62
Šumavské Hoštice	1	320	320	61	14	33	2	10	-	1	1	1	44	25	19
Těšovice	2	205	205	28	4	11	1	11	-	-	-	1	14	7	7
Tchořovice	1	179	177	53	8	13	1	19	7	7	2	3	45	16	29
Truskovice	1	130	130	9	2	3	-	-	2	2	2	-	2	1	1
Třebohostice	2	241	240	129	8	2	1	102	10	5	5	1	153	6	147
Třešovice	1	57	57	23	-	8	-	7	5	2	2	1	27	11	16
Tvrzice	1	86	86	23	11	7	-	4	-	1	1	-	18	5	13
Újezdec	1	45	45	22	5	14	1	-	2	-	-	-	10	6	4

DOPLŇOVACÍ VOLBY DO SENÁTU PARLAMENTU ČR V OBDOBÍ 1999 - 2014

T 2.2 Výsledky hlasování v obcích v 1. a 2. kole doplňovacích voleb 2003
Volební obvod č. 12 Strakonice

Obec/městská část	Počet okresků	Voliči v seznamu		Platné hlasy v 1. kole							Platné hlasy ve 2. kole				
		1. kolo	2. kolo	celkem	v tom kandidát č. (čísla kandidátů odpovídají číslům z tabulky T 1)							celkem	v tom kandidát č.		
					1	2	3	4	5	6	7			2	4
Úlehle	1	102	102	47	8	3	-	29	1	1	1	5	45	1	44
Únice	1	38	38	14	-	3	-	7	1	2	1	1	17	3	14
Uzenice	1	102	101	22	1	6	1	7	3	-	4	4	13	7	6
Uzeničky	1	112	112	12	4	4	-	2	-	-	2	2	8	6	2
Vacov	7	1 129	1 127	237	54	114	8	19	20	11	11	11	143	98	45
Vacovice	1	61	61	14	3	2	-	8	1	-	-	-	11	1	10
Velká Turná	1	119	119	28	7	4	6	6	3	1	1	1	13	1	12
Vimperk	7	6 381	6 375	597	144	261	38	67	25	26	36	36	420	286	134
Vítějovice	1	361	361	40	6	24	1	5	-	3	1	1	25	15	10
Vlachovo Březí	1	1 293	1 293	190	30	92	13	30	10	8	7	7	143	75	68
Vodňany	11	5 262	5 266	805	120	318	82	112	65	54	54	54	589	380	209
Volenice	2	435	435	90	14	17	2	33	12	7	5	5	79	15	64
Volyně	5	2 571	2 573	483	75	156	21	67	88	49	27	27	334	189	145
Vrbice	1	57	57	18	3	5	-	1	7	1	1	1	7	4	3
Záboří	1	243	245	46	8	4	-	27	3	-	4	4	48	3	45
Zahorčice	1	65	64	13	1	2	-	4	6	-	-	-	14	1	13
Zálezly	2	258	259	59	12	25	5	12	3	-	2	2	38	19	19
Zdítov	5	1 324	1 322	146	44	61	14	13	13	2	4	8	83	58	25
Zvotoky	1	54	54	8	2	-	-	3	1	1	1	1	5	-	5
Žárovná	1	89	88	18	4	1	3	9	-	-	1	1	16	4	12

DOPLŇOVACÍ VOLBY DO SENÁTU PARLAMENTU ČR V OBDOBÍ 1999 - 2014

T 2.2a Výsledky hlasování v obcích v 1. a 2. kole doplňovacích voleb 2003 v %
Volební obvod č. 12 Strakonice

Obec/městská část	Volební účast v %		Platné hlasy v 1. kole v %							Platné hlasy ve 2. kole v %			
	1. kolo	2. kolo	v tom kandidát č. (čísla kandidátů odpovídají číslům z tabulky T 1)							celkem	v tom kandidát č.		
			1	2	3	4	5	6	7		2	4	
Volební obvod celkem	18,4	12,6	100,0	16,9	28,4	12,6	18,2	12,1	5,5	6,3	100,0	46,5	53,5
Bavorov	16,0	9,4	100,0	19,9	30,6	7,5	19,4	8,1	1,1	13,4	100,0	52,3	47,7
Bělčice	20,4	14,9	100,0	17,2	27,0	12,9	22,7	9,8	0,6	9,8	100,0	49,6	50,4
Bezvědovice	27,3	17,7	100,0	21,4	25,7	12,9	14,3	8,6	1,4	15,7	100,0	43,5	56,5
Bílsko	24,4	16,3	100,0	28,2	41,0	2,6	20,5	2,6	-	5,1	100,0	42,3	57,7
Blatná	19,3	12,5	100,0	14,1	30,0	5,5	18,0	10,7	6,4	15,3	100,0	56,0	44,0
Bohumilice	13,7	6,2	100,0	12,1	36,4	3,0	21,2	9,1	3,0	15,2	100,0	53,3	46,7
Bohunice	17,5	7,5	100,0	14,3	42,9	-	-	14,3	14,3	14,3	100,0	33,3	66,7
Borová Lada	16,7	15,3	100,0	11,1	50,0	13,9	2,8	5,6	11,1	5,6	100,0	57,6	42,4
Bošice	12,6	3,2	100,0	37,5	37,5	-	15,6	-	9,4	-	100,0	62,5	37,5
Boudy	25,0	18,1	100,0	2,6	66,7	17,9	7,7	2,6	-	2,6	100,0	92,9	7,1
Bratronice	53,2	56,5	100,0	4,0	24,0	8,0	48,0	8,0	-	8,0	100,0	19,2	80,8
Březí	49,2	47,5	100,0	9,7	3,2	3,2	77,4	-	-	6,5	100,0	3,4	96,6
Budkov	33,3	12,0	100,0	40,0	48,0	8,0	4,0	-	-	-	100,0	88,9	11,1
Budyně	51,4	74,3	100,0	-	33,3	-	66,7	-	-	-	100,0	3,8	96,2
Buk	23,3	9,9	100,0	31,4	45,1	2,0	5,9	3,9	5,9	5,9	100,0	72,7	27,3
Bušanovice	8,8	7,4	100,0	50,0	22,2	-	5,6	5,6	11,1	5,6	100,0	20,0	80,0
Buzice	30,3	20,2	100,0	14,7	17,6	14,7	32,4	2,9	2,9	14,7	100,0	17,4	82,6
Cehnice	23,4	13,1	100,0	23,3	29,1	5,8	14,0	26,7	-	1,2	100,0	45,8	54,2
Cerhonice	27,2	24,6	100,0	19,4	45,2	12,9	19,4	3,2	-	-	100,0	63,0	37,0
Čečelovice	32,1	32,1	100,0	9,1	25,0	2,3	52,3	6,8	2,3	2,3	100,0	27,3	72,7
Čejetice	13,2	13,1	100,0	7,8	30,0	4,4	34,4	12,2	6,7	4,4	100,0	34,8	65,2
Čepřovice	26,8	23,5	100,0	12,5	5,0	5,0	25,0	35,0	12,5	5,0	100,0	17,1	82,9
Čestice	21,4	16,0	100,0	20,2	25,2	3,1	27,0	19,6	2,5	2,5	100,0	35,2	64,8
Čičenice	14,1	6,5	100,0	21,2	28,8	9,6	9,6	13,5	5,8	11,5	100,0	58,3	41,7

DOPLŇOVACÍ VOLBY DO SENÁTU PARLAMENTU ČR V OBDOBÍ 1999 - 2014

**T 2.2a Výsledky hlasování v obcích v 1. a 2. kole doplňovacích voleb 2003 v %
Volební obvod č. 12 Strakonice**

Obec/městská část	Volební účast v %		Platné hlasy v 1. kole v %							Platné hlasy ve 2. kole v %			
	1. kolo	2. kolo	v tom kandidát č. (čísla kandidátů odpovídají číslům z tabulky T 1)							celkem	v tom kandidát č.		
			1	2	3	4	5	6	7		2	4	
Čížová	9,8	4,4	100,0	31,4	32,9	21,4	4,3	2,9	1,4	5,7	100,0	76,7	23,3
Čkyně	15,7	8,2	100,0	9,4	54,4	8,1	15,4	3,4	2,7	6,7	100,0	69,9	30,1
Dobev	12,1	6,2	100,0	22,4	31,3	37,3	6,0	1,5	1,5	-	100,0	65,7	34,3
Doubravice	42,9	47,1	100,0	15,6	2,2	-	82,2	-	-	-	100,0	6,1	93,9
Drahonice	8,2	14,0	100,0	16,0	28,0	4,0	44,0	4,0	4,0	-	100,0	18,6	81,4
Drachkov	7,5	17,2	100,0	-	10,0	20,0	30,0	30,0	10,0	-	100,0	13,0	87,0
Dražov	21,0	20,6	100,0	12,5	22,9	6,3	31,3	10,4	6,3	10,4	100,0	19,1	80,9
Drhovle	25,1	18,4	100,0	13,6	26,4	26,4	14,5	4,5	2,7	11,8	100,0	53,1	46,9
Droužetice	27,3	18,2	100,0	20,8	4,2	20,8	25,0	29,2	-	-	100,0	18,8	81,3
Dřešín	23,5	18,0	100,0	18,0	24,0	-	30,0	6,0	8,0	14,0	100,0	21,1	78,9
Dub	7,9	4,5	100,0	21,7	30,4	26,1	-	-	4,3	17,4	100,0	61,5	38,5
Dvory	22,2	25,9	100,0	16,7	41,7	-	33,3	8,3	-	-	100,0	35,7	64,3
Hajany	37,8	44,6	100,0	-	10,7	-	75,0	10,7	-	3,6	100,0	18,2	81,8
Hájek	21,2	24,2	100,0	28,6	14,3	-	28,6	14,3	-	14,3	100,0	25,0	75,0
Heřmaň	17,0	8,7	100,0	26,7	20,0	33,3	-	-	3,3	16,7	100,0	56,3	43,8
Hlupín	61,0	63,6	100,0	19,1	6,4	-	63,8	4,3	-	6,4	100,0	16,3	83,7
Horní Poříčí	29,1	25,0	100,0	-	25,4	2,8	53,5	12,7	2,8	2,8	100,0	29,5	70,5
Horní Vltavice	8,9	3,6	100,0	7,7	50,0	3,8	15,4	15,4	3,8	3,8	100,0	72,7	27,3
Hornosín	63,3	56,7	100,0	-	10,5	-	84,2	5,3	-	-	100,0	8,8	91,2
Hoslovce	32,9	18,0	100,0	46,8	8,5	4,3	10,6	29,8	-	-	100,0	24,0	76,0
Hoštice	35,0	29,2	100,0	10,4	35,4	2,1	39,6	10,4	2,1	-	100,0	35,0	65,0
Hracholusky	9,1	7,8	100,0	20,6	26,5	8,8	20,6	11,8	5,9	5,9	100,0	27,6	72,4
Husinec	13,0	8,4	100,0	18,5	45,4	7,7	10,0	3,8	6,9	7,7	100,0	69,4	30,6
Chelčice	11,7	7,2	100,0	19,4	32,3	12,9	16,1	6,5	9,7	3,2	100,0	52,6	47,4
Chlum	25,9	24,6	100,0	8,3	16,7	-	47,2	19,4	-	8,3	100,0	23,5	76,5

DOPLŇOVACÍ VOLBY DO SENÁTU PARLAMENTU ČR V OBDOBÍ 1999 - 2014

T 2.2a Výsledky hlasování v obcích v 1. a 2. kole doplňovacích voleb 2003 v %
Volební obvod č. 12 Strakonice

Obec/městská část	Volební účast v %		Platné hlasy v 1. kole v %							Platné hlasy ve 2. kole v %				
	1. kolo	2. kolo	v tom kandidát č. (čísla kandidátů odpovídají číslům z tabulky T 1)							celkem	v tom kandidát č.			
			1	2	3	4	5	6	7		2	4		
Chlumany	6,8	6,3	100,0	53,3	33,3	-	13,3	-	-	-	-	100,0	78,6	21,4
Chobot	43,8	16,7	100,0	38,1	14,3	-	-	4,8	4,8	38,1	-	100,0	37,5	62,5
Chrástovice	36,9	30,6	100,0	25,3	16,0	4,0	33,3	14,7	2,7	4,0	-	100,0	33,3	66,7
Jinín	30,9	20,8	100,0	13,3	6,7	4,4	51,1	22,2	-	2,2	-	100,0	19,4	80,6
Kadov	28,8	18,5	100,0	17,4	19,8	4,7	39,5	8,1	2,3	8,1	-	100,0	38,6	61,4
Kalenice	40,5	40,5	100,0	-	24,2	-	69,7	6,1	-	-	-	100,0	11,8	88,2
Katovice	24,6	17,8	100,0	13,8	28,0	4,9	21,5	23,2	4,9	3,7	-	100,0	41,3	58,7
Kestřany	11,6	8,8	100,0	22,4	20,7	39,7	15,5	-	1,7	-	-	100,0	34,1	65,9
Kladruby	23,1	19,7	100,0	11,1	18,5	3,7	48,1	11,1	3,7	3,7	-	100,0	26,1	73,9
Kocelovice	23,2	21,2	100,0	5,9	8,8	5,9	55,9	11,8	2,9	8,8	-	100,0	12,5	87,5
Krajníčko	25,6	19,2	100,0	15,8	26,3	-	52,6	-	5,3	-	-	100,0	40,0	60,0
Kraselov	15,5	9,8	100,0	6,7	36,7	3,3	33,3	20,0	-	-	-	100,0	47,4	52,6
Krašovice	21,7	19,3	100,0	34,6	19,2	7,7	23,1	-	-	15,4	-	100,0	17,4	82,6
Krejnice	46,3	37,0	100,0	8,0	12,0	-	48,0	28,0	-	4,0	-	100,0	20,0	80,0
Krty-Hradec	36,6	32,1	100,0	24,4	14,6	-	41,5	14,6	-	4,9	-	100,0	22,2	77,8
Kubova Huť	33,7	26,1	100,0	10,0	10,0	3,3	56,7	3,3	13,3	3,3	-	100,0	17,4	82,6
Kuřimany	76,2	71,4	100,0	-	18,8	-	56,3	25,0	-	-	-	100,0	20,0	80,0
Kváskovice	18,8	5,8	100,0	38,5	15,4	15,4	23,1	-	7,7	-	-	100,0	50,0	50,0
Kvílda	18,1	15,2	100,0	4,0	68,0	12,0	4,0	4,0	-	8,0	-	100,0	85,7	14,3
Lažánky	45,6	42,1	100,0	15,4	19,2	11,5	38,5	15,4	-	-	-	100,0	25,0	75,0
Lažany	19,6	18,0	100,0	-	50,0	-	50,0	-	-	-	-	100,0	22,2	77,8
Lažišť	10,0	6,5	100,0	4,3	65,2	4,3	13,0	4,3	-	8,7	-	100,0	60,0	40,0
Lčovice	34,9	27,4	100,0	10,8	29,7	21,6	10,8	2,7	18,9	5,4	-	100,0	50,0	50,0
Lenora	15,3	5,3	100,0	16,9	55,4	12,3	13,8	-	1,5	-	-	100,0	60,6	39,4
Libějovice	25,8	15,6	100,0	11,5	20,8	11,5	37,5	10,4	7,3	1,0	-	100,0	36,2	63,8

DOPLŇOVACÍ VOLBY DO SENÁTU PARLAMENTU ČR V OBDOBÍ 1999 - 2014

T 2.2a Výsledky hlasování v obcích v 1. a 2. kole doplňovacích voleb 2003 v %
Volební obvod č. 12 Strakonice

Obec/městská část	Volební účast v %		Platné hlasy v 1. kole v %							Platné hlasy ve 2. kole v %				
	1. kolo	2. kolo	v tom kandidát č. (čísla kandidátů odpovídají číslům z tabulky T 1)							celkem	v tom kandidát č.			
			1	2	3	4	5	6	7		2	4		
Liběčice	70,5	62,3	100,0	20,9	16,3	9,3	37,2	16,3	-	-	-	100,0	44,4	55,6
Lipovice	20,0	10,0	100,0	10,7	14,3	35,7	14,3	-	14,3	10,7	-	100,0	42,9	57,1
Litochovice	23,4	24,4	100,0	25,0	10,4	-	39,6	25,0	-	-	-	100,0	-	100,0
Lnáře	13,7	9,4	100,0	19,0	34,5	13,1	22,6	6,0	1,2	3,6	-	100,0	52,7	47,3
Lom	11,4	15,2	100,0	-	50,0	-	41,7	-	-	8,3	-	100,0	68,8	31,3
Mačkov	26,5	18,3	100,0	19,5	29,3	2,4	22,0	17,1	-	9,8	-	100,0	46,4	53,6
Malenice	17,7	15,0	100,0	14,1	14,1	2,4	54,1	4,7	7,1	3,5	-	100,0	20,3	79,7
Mečichov	43,8	45,1	100,0	20,2	13,1	1,2	39,3	20,2	2,4	3,6	-	100,0	9,1	90,9
Měky nec	39,1	27,3	100,0	11,1	11,1	11,1	55,6	-	-	11,1	-	100,0	-	100,0
Milejovice	61,7	63,8	100,0	6,9	34,5	-	55,2	3,4	-	-	-	100,0	33,3	66,7
Miloňovice	20,5	14,2	100,0	23,8	11,9	4,8	28,6	26,2	-	4,8	-	100,0	6,9	93,1
Minice	72,7	54,5	100,0	20,8	37,5	4,2	25,0	-	4,2	8,3	-	100,0	44,4	55,6
Mirovice	13,5	9,2	100,0	17,1	24,8	21,4	21,4	4,3	4,3	6,8	-	100,0	43,9	56,1
Mišovice	19,0	11,3	100,0	27,0	16,2	32,4	24,3	-	-	-	-	100,0	18,2	81,8
Mnichov	30,4	39,8	100,0	1,7	15,5	1,7	58,6	17,2	1,7	3,4	-	100,0	14,7	85,3
Mutěnice	27,3	18,7	100,0	7,5	20,0	-	15,0	35,0	17,5	5,0	-	100,0	35,7	64,3
Myšice	18,5	12,6	100,0	16,3	34,9	2,3	14,0	9,3	7,0	16,3	-	100,0	62,1	37,9
Nebřehovice	19,0	21,9	100,0	-	20,0	-	65,0	10,0	-	5,0	-	100,0	4,3	95,7
Němčice	34,1	30,7	100,0	16,7	30,0	13,3	6,7	-	6,7	26,7	-	100,0	37,0	63,0
Němčice	42,2	28,9	100,0	21,1	26,3	-	26,3	23,7	2,6	-	-	100,0	30,8	69,2
Nicov	25,7	16,2	100,0	36,8	42,1	5,3	10,5	-	-	5,3	-	100,0	90,9	9,1
Nihošovice	17,0	13,8	100,0	18,4	34,2	2,6	15,8	15,8	10,5	2,6	-	100,0	41,4	58,6
Nišovice	29,3	25,5	100,0	11,3	37,7	-	30,2	13,2	7,5	-	-	100,0	29,8	70,2
Nová Ves	30,4	20,3	100,0	30,4	13,0	-	26,1	17,4	13,0	-	-	100,0	31,3	68,8
Nové Hutě	5,1	2,6	100,0	50,0	50,0	-	-	-	-	-	-	100,0	100,0	-

DOPLŇOVACÍ VOLBY DO SENÁTU PARLAMENTU ČR V OBDOBÍ 1999 - 2014

T 2.2a Výsledky hlasování v obcích v 1. a 2. kole doplňovacích voleb 2003 v %
Volební obvod č. 12 Strakonice

Obec/městská část	Volební účast v %		Platné hlasy v 1. kole v %							Platné hlasy ve 2. kole v %		
	1. kolo	2. kolo	v tom kandidát č. (čísla kandidátů odpovídají číslům z tabulky T 1)							celkem		
			1	2	3	4	5	6	7	celkem	v tom kandidát č.	
Novosedly	35,2	35,4	13,2	9,9	1,1	58,2	11,0	5,5	1,1	100,0	16,3	83,7
Osek	34,6	21,4	39,2	16,8	7,2	24,8	9,6	0,8	1,6	100,0	42,3	57,7
Paračov	26,9	26,9	15,0	10,0	5,0	60,0	-	-	10,0	100,0	14,3	85,7
Pěchov	30,2	23,3	7,7	23,1	-	30,8	15,4	-	23,1	100,0	14,3	85,7
Písek	15,6	8,3	18,9	28,9	34,1	5,6	1,4	6,4	4,9	100,0	65,9	34,1
Pivkovice	73,3	59,0	2,3	20,5	4,5	47,7	15,9	-	9,1	100,0	36,1	63,9
Pohorovice	15,8	19,3	-	37,5	-	37,5	-	12,5	12,5	100,0	9,1	90,9
Pracejovice	22,1	18,6	11,8	13,7	3,9	37,3	7,8	9,8	15,7	100,0	23,3	76,7
Protivín	14,6	8,6	15,3	31,3	38,7	6,7	0,7	3,1	4,3	100,0	63,0	37,0
Předmítř	31,6	32,8	1,2	10,7	3,6	65,5	10,7	3,6	4,8	100,0	16,1	83,9
Přední Zborovice	39,7	20,6	8,0	24,0	4,0	36,0	20,0	8,0	-	100,0	38,5	61,5
Předotice	19,1	14,0	27,3	31,8	24,2	9,1	1,5	-	6,1	100,0	50,0	50,0
Předslavice	27,9	19,7	28,1	22,8	7,0	28,1	10,5	-	3,5	100,0	22,0	78,0
Přechovice	28,9	20,0	19,2	30,8	7,7	19,2	7,7	11,5	3,8	100,0	25,0	75,0
Přeštovice	26,3	20,3	20,2	22,5	2,2	27,0	20,2	5,6	2,2	100,0	23,9	76,1
Putim	22,0	15,2	13,6	44,4	23,5	8,6	2,5	1,2	6,2	100,0	65,5	34,5
Radějovice	53,3	46,7	12,5	18,8	-	50,0	12,5	-	6,3	100,0	-	100,0
Radhostice	17,6	13,2	37,5	33,3	-	25,0	4,2	-	-	100,0	38,9	61,1
Radomyšl	28,4	24,7	18,5	19,4	4,0	41,1	12,5	2,4	2,0	100,0	28,8	71,2
Radošovice	22,2	17,2	17,9	23,2	-	27,4	17,9	10,5	3,2	100,0	37,8	62,2
Rakovice	18,6	15,0	18,8	18,8	12,5	46,9	3,1	-	-	100,0	7,7	92,3
Ražice	19,4	8,7	26,9	26,9	28,4	10,4	-	3,0	4,5	100,0	46,7	53,3
Rovná	32,8	19,4	21,2	19,7	7,6	18,2	15,2	15,2	3,0	100,0	35,9	64,1
Řepice	20,8	19,1	14,3	26,5	2,0	20,4	22,4	8,2	6,1	100,0	33,3	66,7
Sedlice	16,4	14,0	15,2	20,6	7,3	24,8	20,6	4,2	7,3	100,0	21,3	78,7

DOPLŇOVACÍ VOLBY DO SENÁTU PARLAMENTU ČR V OBDOBÍ 1999 - 2014

**T 2.2a Výsledky hlasování v obcích v 1. a 2. kole doplňovacích voleb 2003 v %
Volební obvod č. 12 Strakonice**

Obec/městská část	Volební účast v %		Platné hlasy v 1. kole v %							Platné hlasy ve 2. kole v %			
	1. kolo	2. kolo	celkem	v tom kandidát č. (čísla kandidátů odpovídají číslům z tabulky T 1)							celkem	v tom kandidát č.	
				1	2	3	4	5	6	7		2	4
Skály	25,0	9,2	100,0	44,4	16,7	20,4	7,4	-	3,7	7,4	100,0	30,0	70,0
Skály	44,1	33,8	100,0	11,1	37,0	-	11,1	25,9	11,1	3,7	100,0	52,2	47,8
Skočice	17,8	19,7	100,0	32,1	14,3	10,7	32,1	10,7	-	-	100,0	36,7	63,3
Slaník	37,4	41,4	100,0	5,4	16,2	2,7	70,3	5,4	-	-	100,0	17,1	82,9
Sousedovice	25,9	16,3	100,0	14,3	19,0	4,8	31,0	14,3	14,3	2,4	100,0	25,9	74,1
Stachy	19,2	10,4	100,0	30,6	30,6	7,0	18,8	3,8	2,7	6,5	100,0	50,5	49,5
Stožice	13,1	7,1	100,0	21,4	21,4	-	21,4	28,6	7,1	-	100,0	60,0	40,0
Strakonice	22,0	14,9	100,0	13,6	25,0	4,5	12,1	28,9	8,0	7,9	100,0	45,1	54,9
Strašice	16,6	11,8	100,0	21,4	7,1	3,6	35,7	10,7	-	21,4	100,0	15,8	84,2
Strážný	8,7	5,3	100,0	61,1	16,7	16,7	5,6	-	-	-	100,0	36,4	63,6
Strunkovice n. Blan.	14,5	11,3	100,0	9,4	34,8	10,1	29,7	5,1	1,4	9,4	100,0	50,0	50,0
Strunkovice n. Volyně	27,8	22,2	100,0	8,3	29,2	4,2	20,8	29,2	8,3	-	100,0	45,0	55,0
Střelské Hoštice	14,7	12,7	100,0	17,1	32,4	2,9	22,9	15,2	1,0	8,6	100,0	42,9	57,1
Svatá Maří	17,1	8,7	100,0	22,5	35,2	9,9	14,1	11,3	1,4	5,6	100,0	61,1	38,9
Škvořetice	21,8	18,1	100,0	17,2	39,7	6,9	29,3	3,4	-	3,4	100,0	51,0	49,0
Štěchovice	16,0	8,6	100,0	26,7	6,7	-	26,7	23,3	-	16,7	100,0	25,0	75,0
Štěkeň	16,6	13,1	100,0	14,7	25,0	7,8	27,6	10,3	8,6	6,0	100,0	32,6	67,4
Šumavské Hoštice	19,1	13,8	100,0	23,0	54,1	3,3	16,4	-	1,6	1,6	100,0	56,8	43,2
Těšovice	13,7	6,8	100,0	14,3	39,3	3,6	39,3	-	-	3,6	100,0	50,0	50,0
Tchořovice	29,6	25,4	100,0	15,1	24,5	1,9	35,8	13,2	3,8	5,7	100,0	35,6	64,4
Truskovice	6,9	1,5	100,0	22,2	33,3	-	-	22,2	22,2	-	100,0	50,0	50,0
Třebohostice	53,5	63,8	100,0	6,2	1,6	0,8	79,1	7,8	3,9	0,8	100,0	3,9	96,1
Třešovice	42,1	47,4	100,0	-	34,8	-	30,4	21,7	8,7	4,3	100,0	40,7	59,3
Tvrzice	26,7	20,9	100,0	47,8	30,4	-	17,4	-	4,3	-	100,0	27,8	72,2
Újezdec	48,9	22,2	100,0	22,7	63,6	4,5	-	9,1	-	-	100,0	60,0	40,0

DOPLŇOVACÍ VOLBY DO SENÁTU PARLAMENTU ČR V OBDOBÍ 1999 - 2014

T 2.2a Výsledky hlasování v obcích v 1. a 2. kole doplňovacích voleb 2003 v %
Volební obvod č. 12 Strakonice

Obec/městská část	Volební účast v %		Platné hlasy v 1. kole v %							Platné hlasy ve 2. kole v %			
	1. kolo	2. kolo	v tom kandidát č. (čísla kandidátů odpovídají číslům z tabulky T 1)							celkem	v tom kandidát č.		
			1	2	3	4	5	6	7		2	4	
Úlehle	46,1	44,1	100,0	17,0	6,4	-	61,7	2,1	2,1	10,6	100,0	2,2	97,8
Únice	36,8	44,7	100,0	-	21,4	-	50,0	7,1	14,3	7,1	100,0	17,6	82,4
Uzenice	21,6	12,9	100,0	4,5	27,3	4,5	31,8	13,6	-	18,2	100,0	53,8	46,2
Uzeničky	10,7	7,1	100,0	33,3	33,3	-	16,7	-	-	16,7	100,0	75,0	25,0
Vacov	21,1	12,7	100,0	22,8	48,1	3,4	8,0	8,4	4,6	4,6	100,0	68,5	31,5
Vacovice	23,0	18,0	100,0	21,4	14,3	-	57,1	7,1	-	-	100,0	9,1	90,9
Velká Turná	23,5	10,9	100,0	25,0	14,3	21,4	21,4	10,7	3,6	3,6	100,0	7,7	92,3
Vimperk	9,5	6,7	100,0	24,1	43,7	6,4	11,2	4,2	4,4	6,0	100,0	68,1	31,9
Vítějovice	11,1	6,9	100,0	15,0	60,0	2,5	12,5	-	7,5	2,5	100,0	60,0	40,0
Vlachovo Březí	14,8	11,1	100,0	15,8	48,4	6,8	15,8	5,3	4,2	3,7	100,0	52,4	47,6
Vodňany	15,5	11,2	100,0	14,9	39,5	10,2	13,9	8,1	6,7	6,7	100,0	64,5	35,5
Volenice	21,1	18,2	100,0	15,6	18,9	2,2	36,7	13,3	7,8	5,6	100,0	19,0	81,0
Volyně	18,9	13,1	100,0	15,5	32,3	4,3	13,9	18,2	10,1	5,6	100,0	56,6	43,4
Vrbsice	31,6	12,3	100,0	16,7	27,8	-	5,6	38,9	5,6	5,6	100,0	57,1	42,9
Záboří	18,9	19,6	100,0	17,4	8,7	-	58,7	6,5	-	8,7	100,0	6,3	93,8
Zahorčice	20,0	21,9	100,0	7,7	15,4	-	30,8	46,2	-	-	100,0	7,1	92,9
Zálezly	23,3	15,1	100,0	20,3	42,4	8,5	20,3	5,1	-	3,4	100,0	50,0	50,0
Zdítkov	11,2	6,3	100,0	30,1	41,8	9,6	8,9	1,4	2,7	5,5	100,0	69,9	30,1
Zvotoky	14,8	9,3	100,0	25,0	-	-	37,5	12,5	12,5	12,5	100,0	-	100,0
Žárová	20,2	19,3	100,0	22,2	5,6	16,7	50,0	-	-	5,6	100,0	25,0	75,0

DOPLŇOVACÍ VOLBY DO SENÁTU PARLAMENTU ČR V OBDOBÍ 1999 - 2014

T 2.3 Výsledky hlasování v obcích v 1. a 2. kole doplňovacích voleb 2003
Volební obvod č. 58 Brno - město

Obec/městská část	Počet okrsků	Voliči v seznamu		Platné hlasy v 1. kole								Platné hlasy ve 2. kole			
		1. kolo	2. kolo	v tom kandidát č. (číslo kandidátů odpovídajících číslům z tabulky T 1)								celkem	v tom kandidát č.		
				1	2	3	4	5	6	7	8		1	6	
Volební obvod celkem	97	92 870	93 065	15 358	2 822	1 155	1 952	x	2 043	4 858	2 267	261	9 501	4 740	4 761
Brno-Bohunice	13	13 097	13 092	1 936	328	102	246	x	306	633	271	50	1 241	579	662
Brno-Černovice	7	6 139	6 137	1 144	181	107	155	x	183	325	180	13	642	289	353
Brno-Chrlice	3	2 658	2 658	344	59	30	32	x	54	114	45	10	209	100	109
Brno-jih	9	6 293	6 294	969	152	95	106	x	149	285	166	16	519	263	256
Brno-Líšeň	19	21 140	21 244	3 071	538	169	432	x	387	1 048	465	32	1 871	881	990
Brno-Malom. a Obržany	4	4 149	4 155	638	136	31	74	x	87	206	96	8	380	195	185
Brno-Slatina	8	7 043	7 039	1 139	164	117	146	x	124	379	184	25	691	333	358
Brno-Tuřany	5	3 767	3 765	727	155	28	46	x	96	298	99	5	510	246	264
Brno-Vinohrady	10	11 778	11 574	1 864	338	179	255	x	185	594	278	35	1 191	613	578
Brno-Židenice	19	16 806	17 107	3 526	771	297	460	x	472	976	483	67	2 247	1 241	1 006

DOPLŇOVACÍ VOLBY DO SENÁTU PARLAMENTU ČR V OBDOBÍ 1999 - 2014

T 2.3a Výsledky hlasování v obcích v 1. a 2. kole doplňovacích voleb 2003 v %
Volební obvod č. 58 Brno - město

Obec/městská část	Volební účast v %		Platné hlasy v 1. kole v %								Platné hlasy ve 2. kole v %			
	1. kolo	2. kolo	celkem	v tom kandidát č. (číslo kandidátů odpovídajících číslům z tabulky T 1)								celkem	v tom kandidát č.	
				1	2	3	4	5	6	7	8		1	6
Volební obvod celkem	16,7	10,3	100,0	18,4	7,5	12,7	x	13,3	31,6	14,8	1,7	100,0	49,9	50,1
Brno-Bohunice	21,1	9,5	100,0	16,9	5,3	12,7	x	15,8	32,7	14,0	2,6	100,0	46,7	53,3
Brno-Černovice	18,8	10,7	100,0	15,8	9,4	13,5	x	16,0	28,4	15,7	1,1	100,0	45,0	55,0
Brno-Chrlice	15,5	7,9	100,0	17,2	8,7	9,3	x	15,7	33,1	13,1	2,9	100,0	47,8	52,2
Brno-jih	14,9	8,3	100,0	15,7	9,8	10,9	x	15,4	29,4	17,1	1,7	100,0	50,7	49,3
Brno-Líšeň	15,4	8,8	100,0	17,5	5,5	14,1	x	12,6	34,1	15,1	1,0	100,0	47,1	52,9
Brno-Malom. a Obřany	16,1	9,2	100,0	21,3	4,9	11,6	x	13,6	32,3	15,0	1,3	100,0	51,3	48,7
Brno-Slatina	14,6	9,9	100,0	14,4	10,3	12,8	x	10,9	33,3	16,2	2,2	100,0	48,2	51,8
Brno-Tuřany	16,4	13,6	100,0	21,3	3,9	6,3	x	13,2	41,0	13,6	0,7	100,0	48,2	51,8
Brno-Vinohrady	19,5	10,4	100,0	18,1	9,6	13,7	x	9,9	31,9	14,9	1,9	100,0	51,5	48,5
Brno-Židenice	13,0	13,2	100,0	21,9	8,4	13,0	x	13,4	27,7	13,7	1,9	100,0	55,2	44,8

DOPLŇOVACÍ VOLBY DO SENÁTU PARLAMENTU ČR V OBDOBÍ 1999 - 2014

T 2.4 Výsledky hlasování v obcích v 1. a 2. kole doplňovacích voleb 2004
Volební obvod č. 20 Praha 4

Obec/městská část	Počet okresků	Voliči v seznamu		Platné hlasy v 1. kole							Platné hlasy ve 2. kole			
		1. kolo	2. kolo	celkem	v tom kandidát č. (čísla kandidátů odpovídají číslům z tabulky T 1)							celkem	v tom kandidát č.	
					1	2	3	4	5	6	7		5	6
Volební obvod celkem	103	88 755	88 786	17 616	2 176	97	2 023	251	6 663	3 547	2 859	13 436	8 078	5 358
Praha 4	103	88 755	88 786	17 616	2 176	97	2 023	251	6 663	3 547	2 859	13 436	8 078	5 358

T 2.4a Výsledky hlasování v obcích v 1. a 2. kole doplňovacích voleb 2004 v %
Volební obvod č. 20 Praha 4

Obec/městská část	Volební účast v %		Platné hlasy v 1. kole v %							Platné hlasy ve 2. kole v %			
	1. kolo	2. kolo	celkem	v tom kandidát č. (čísla kandidátů odpovídají číslům z tabulky T 1)							celkem	v tom kandidát č.	
				1	2	3	4	5	6	7		5	6
Volební obvod celkem	20,0	15,2	100,0	12,4	0,6	11,5	1,4	37,8	20,1	16,2	100,0	60,1	39,9
Praha 4	20,0	15,2	100,0	12,4	0,6	11,5	1,4	37,8	20,1	16,2	100,0	60,1	39,9

DOPLŇOVACÍ VOLBY DO SENÁTU PARLAMENTU ČR V OBDOBÍ 1999 - 2014

T 2.5 Výsledky hlasování v obcích v 1. a 2. kole doplňovacích voleb 2004
Volební obvod č. 54 Znojmo

Obec/městská část	Počet okrsků	Voliči v seznamu		Platné hlasy v 1. kole					Platné hlasy ve 2. kole			
		1. kolo	2. kolo	celkem	v tom kandidát č. (čísla kandidátů odpovídají číslům z tabulky T 1)					celkem	v tom kandidát č.	
					1	2	3	4	5		1	2
Volební obvod celkem	203	90 675	90 574	17 601	5 161	4 995	1 054	4 735	1 656	12 630	5 896	6 734
Bantice	1	168	167	62	12	23	11	8	8	44	15	29
Běhařovice	3	345	345	84	19	34	19	8	4	76	30	46
Bezkov	1	162	162	51	5	33	-	9	4	38	4	34
Bítov	1	127	127	41	20	12	1	6	2	21	14	7
Blanné	1	78	78	17	6	4	-	-	7	7	5	2
Blížkovice	1	974	972	119	39	43	3	24	10	97	51	46
Bohutice	1	503	503	66	20	16	13	14	3	54	20	34
Bojanovice	1	148	148	26	15	5	-	5	1	19	16	3
Borotice	1	292	292	48	8	13	-	22	5	34	11	23
Boskovštejn	1	114	114	26	11	5	1	6	3	18	12	6
Božice	1	1 063	1 064	123	30	25	13	39	16	94	35	59
Braňšovice	1	416	420	48	20	9	3	10	6	49	27	22
Břežany	1	562	571	86	34	36	5	9	2	55	26	29
Citonice	1	362	362	90	33	24	6	13	14	75	38	37
Citdružice	1	273	273	59	19	20	4	15	1	68	17	51
Čejkovice	1	176	177	18	5	4	2	5	2	13	5	8
Čermákovice	1	75	75	25	6	6	4	6	3	20	13	7
Černín	1	126	126	35	11	13	-	10	1	37	18	19
Damnice	1	268	267	65	11	8	2	38	6	32	19	13
Dobelice	1	205	205	67	14	28	6	13	6	58	19	39
Dobřínsko	1	284	284	73	15	35	10	13	-	64	28	36
Dobšice	2	1 877	1 777	287	104	63	7	66	47	184	106	78
Dolenice	1	127	127	59	9	9	-	40	1	32	4	28
Dolní Dubňany	1	379	380	92	27	36	18	10	1	84	42	42

DOPLŇOVACÍ VOLBY DO SENÁTU PARLAMENTU ČR V OBDOBÍ 1999 - 2014

T 2.5 Výsledky hlasování v obcích v 1. a 2. kole doplňovacích voleb 2004
Volební obvod č. 54 Znojmo

Obec/městská část	Počet okresků	Voliči v seznamu		Platné hlasy v 1. kole					Platné hlasy ve 2. kole			
		1. kolo	2. kolo	celkem	v tom kandidát č. (čísla kandidátů odpovídají číslům z tabulky T 1)					celkem	v tom kandidát č.	
					1	2	3	4	5		1	2
Dyjákovice	1	641	639	99	16	52	1	24	6	82	16	66
Dyjákovičky	1	346	346	52	10	25	-	8	9	52	22	30
Dyje	1	315	315	49	14	5	-	25	5	25	15	10
Džbánice	1	120	120	36	3	19	3	7	4	27	6	21
Gřešlové Mýto	1	157	157	56	16	30	3	4	3	60	22	38
Havraníky	1	272	273	43	8	7	3	15	10	43	15	28
Hevlín	1	1 053	1 053	112	27	31	-	26	28	67	25	42
Hluboké Mašůvky	1	569	569	87	17	33	1	28	8	62	25	37
Hnanice	1	214	214	29	9	12	2	5	1	25	16	9
Hodonice	1	1 280	1 281	138	38	59	1	29	11	116	40	76
Horní Břečkov	2	220	220	31	14	6	1	9	1	28	21	7
Horní Dubňany	1	257	257	49	20	18	3	7	1	49	28	21
Horní Dunajovice	1	496	495	107	28	45	1	27	6	85	29	56
Horní Kounice	1	214	214	68	7	29	1	22	9	50	10	40
Hostěradice	1	1 163	1 165	214	23	32	1	148	10	79	25	54
Hostim	1	365	366	53	20	20	2	7	4	51	17	34
Hrabětice	1	693	693	80	6	15	27	27	5	33	5	28
Hrádek	1	704	704	104	29	33	2	23	17	66	22	44
Hrušovany n. Jevišov.	2	2 598	2 590	297	74	80	12	99	32	153	60	93
Chvalatice	1	109	109	34	16	3	2	12	1	21	11	10
Chvalovice	1	317	317	69	18	29	1	4	17	38	13	25
Jamolice	1	336	336	65	12	46	4	3	-	55	9	46
Jaroslavice	1	955	957	92	24	19	1	19	29	42	26	16
Jevišovice	1	941	940	205	43	71	7	60	24	183	73	110
Jezeřany-Maršovice	1	566	566	114	14	59	25	13	3	85	21	64

DOPLŇOVACÍ VOLBY DO SENÁTU PARLAMENTU ČR V OBDOBÍ 1999 - 2014

T 2.5 Výsledky hlasování v obcích v 1. a 2. kole doplňovacích voleb 2004
Volební obvod č. 54 Znojmo

Obec/městská část	Počet okrsků	Voliči v seznamu		Platné hlasy v 1. kole					Platné hlasy ve 2. kole			
		1. kolo	2. kolo	celkem	v tom kandidát č. (čísla kandidátů odpovídají číslům z tabulky T 1)					celkem	v tom kandidát č.	
					1	2	3	4	5		1	2
Jiřice u Miroslavi	1	328	328	91	13	15	5	45	13	31	12	19
Jiřice u Mor. Buděj.	1	53	53	16	9	2	-	4	1	12	10	2
Kadov	1	115	114	39	8	2	1	25	3	23	10	13
Korolupy	1	160	160	29	18	5	-	4	2	24	15	9
Kravsko	1	423	423	69	26	12	4	20	7	46	32	14
Krhovice	1	392	392	48	13	12	-	16	7	26	9	17
Křepice	1	103	103	30	14	11	1	2	2	30	17	13
Křídlovky	1	158	158	30	15	8	1	4	2	28	15	13
Kubšice	1	122	122	28	1	2	13	12	-	16	3	13
Kuchařovice	1	694	694	171	46	68	3	37	17	111	52	59
Kyjovice	1	116	116	33	8	11	1	11	2	23	5	18
Lančov	1	197	197	40	9	12	-	8	11	29	15	14
Lechovice	1	332	332	34	8	10	-	14	2	33	9	24
Lesná	1	215	213	40	10	6	2	16	6	32	17	15
Lesonice	1	154	155	36	8	5	9	11	3	26	8	18
Litobratřice	1	403	403	36	3	7	1	24	1	20	7	13
Loděnice	1	371	371	41	10	7	11	12	1	18	6	12
Lubnice	1	73	73	22	11	3	-	4	4	23	15	8
Lukov	1	170	168	27	5	2	3	8	9	17	11	6
Mackovice	1	270	271	36	9	10	1	13	3	21	6	15
Mašovice	1	328	328	67	24	35	-	4	4	63	26	37
Medlice	1	151	151	25	11	7	1	4	2	15	10	5
Mikulovice	1	483	483	68	18	36	2	7	5	60	21	39
Miličovice	1	170	170	35	15	5	1	6	8	24	16	8
Miroslav	5	2 409	2 407	833	200	63	13	534	23	331	171	160

DOPLŇOVACÍ VOLBY DO SENÁTU PARLAMENTU ČR V OBDOBÍ 1999 - 2014

T 2.5 Výsledky hlasování v obcích v 1. a 2. kole doplňovacích voleb 2004
Volební obvod č. 54 Znojmo

Obec/městská část	Počet okrsků	Voliči v seznamu		Platné hlasy v 1. kole					Platné hlasy ve 2. kole			
		1. kolo	2. kolo	celkem	v tom kandidát č. (čísla kandidátů odpovídají číslům z tabulky T 1)					celkem	v tom kandidát č.	
					1	2	3	4	5			
Mirotavské Knínice	1	264	263	76	19	25	5	23	4	45	18	27
Morašice	1	202	202	85	6	55	1	21	2	70	8	62
Moravský Krumlov	8	4 865	4 860	1 009	295	272	103	282	57	697	306	391
N.Šaldorf-Sedlešovic	1	743	743	133	63	22	10	21	17	93	54	39
Našiměřice	1	160	160	24	8	2	-	11	3	13	11	2
Němčičky	1	78	78	26	13	7	1	-	5	25	15	10
Olbramkostel	1	407	407	65	21	18	1	25	-	47	25	22
Olbramovice	1	798	797	81	25	11	9	26	10	49	29	20
Oleksovice	1	524	525	75	33	14	6	20	2	59	32	27
Onšov	1	58	58	15	-	2	1	9	3	5	1	4
Oslonovice	1	90	90	39	10	20	1	5	3	42	20	22
Pavlice	1	399	400	124	24	80	7	10	3	109	30	79
Petrovice	1	298	302	50	7	22	3	16	2	44	11	33
Plaveč	1	383	387	80	19	35	2	13	11	85	31	54
Plenkovice	1	271	271	81	9	52	4	6	10	61	14	47
Podhradí nad Dyjí	1	46	46	18	4	2	1	9	2	13	9	4
Podmolí	1	131	131	25	4	7	2	8	4	16	6	10
Podmyče	1	83	83	6	3	-	-	1	2	7	3	4
Prácheň	1	578	578	104	46	36	2	13	7	83	46	37
Pravice	1	250	250	41	1	18	3	11	8	35	5	30
Prokopov	1	74	74	22	12	5	-	3	2	18	10	8
Prosiměřice	1	586	586	133	34	36	2	59	2	70	24	46
Přeskače	1	80	80	44	9	24	1	7	3	41	12	29
Rešice	1	289	289	57	17	23	8	7	2	35	17	18
Rozkoš	1	141	141	37	10	9	4	11	3	25	7	18

DOPLŇOVACÍ VOLBY DO SENÁTU PARLAMENTU ČR V OBDOBÍ 1999 - 2014

T 2.5 Výsledky hlasování v obcích v 1. a 2. kole doplňovacích voleb 2004
Volební obvod č. 54 Znojmo

Obec/městská část	Počet okresků	Voliči v seznamu		Platné hlasy v 1. kole					Platné hlasy ve 2. kole			
		1. kolo	2. kolo	celkem	v tom kandidát č. (čísla kandidátů odpovídají číslům z tabulky T 1)					celkem	v tom kandidát č.	
					1	2	3	4	5			
Rudlice	1	88	88	27	8	2	-	12	5	16	9	7
Rybníky	1	345	345	68	15	27	12	10	4	40	10	30
Skalice	1	416	416	160	31	98	-	22	9	155	42	113
Slatina	1	213	213	58	9	18	4	27	-	39	9	30
Slup	1	339	339	56	14	20	1	14	7	53	24	29
Stálky	1	103	103	23	11	7	-	4	1	21	11	10
Starý Petřín	1	203	202	35	5	7	5	11	7	23	12	11
Stošikovice na Louce	1	152	152	36	8	4	3	16	5	15	12	3
Strachotice	1	783	783	74	17	25	5	21	6	39	29	10
Střelice	1	146	146	30	1	9	-	18	2	14	2	12
Suchohrdly	1	799	802	167	60	35	3	37	32	108	61	47
Suchohrdly u Mirosl.	1	329	329	58	22	6	3	26	1	47	26	21
Šafov	1	130	130	34	3	11	-	20	-	27	7	20
Šanov	1	927	927	75	17	22	7	19	10	57	19	38
Šatov	1	931	931	91	29	17	2	31	12	49	24	25
Štítary	1	528	527	80	32	13	1	31	3	50	31	19
Šumice	1	180	179	42	7	6	5	24	-	38	18	20
Šumná	1	486	485	96	32	26	4	20	14	70	41	29
Tasovice	1	957	958	140	31	58	2	33	16	112	44	68
Tavíkovice	2	410	413	105	28	39	2	32	4	82	43	39
Těšetice	1	384	386	72	26	23	2	21	-	64	35	29
Trnové Pole	1	104	103	29	14	5	-	7	3	21	16	5
Troskotovice	1	472	471	32	5	11	-	13	3	20	6	14
Trstěnice	1	442	442	113	32	56	6	16	3	102	36	66
Tulešice	1	172	172	54	9	14	6	22	3	31	17	14

DOPLŇOVACÍ VOLBY DO SENÁTU PARLAMENTU ČR V OBDOBÍ 1999 - 2014

T 2.5 Výsledky hlasování v obcích v 1. a 2. kole doplňovacích voleb 2004
Volební obvod č. 54 Znojmo

Obec/městská část	Počet okrsků	Voliči v seznamu		Platné hlasy v 1. kole					Platné hlasy ve 2. kole			
		1. kolo	2. kolo	celkem	v tom kandidát č. (čísla kandidátů odpovídají číslům z tabulky T 1)					celkem	v tom kandidát č.	
					1	2	3	4	5			
Tvoříhráz	1	301	301	41	8	18	3	11	1	38	8	30
Uherčice	1	339	339	36	9	11	1	13	2	19	9	10
Újezd	1	69	69	24	5	7	6	6	-	12	9	3
Únanov	1	898	896	192	57	74	6	44	11	120	45	75
Valtrovice	1	292	292	33	5	6	3	9	10	14	7	7
Vedrovice	1	646	646	353	14	32	260	43	4	68	16	52
Velký Karlov	1	326	325	52	16	9	9	14	4	52	19	33
Vémyslice	1	535	535	92	22	22	14	32	2	60	30	30
Vevčice	1	68	67	34	17	8	1	4	4	32	15	17
Višňové	1	896	895	139	30	72	2	29	6	138	37	101
Vítonice	1	172	172	44	11	21	-	10	2	41	8	33
Vracovice	1	145	145	32	3	15	-	10	4	15	4	11
Vranov nad Dyjí	1	717	717	141	45	35	6	41	14	101	54	47
Vranovská Ves	1	208	208	50	11	6	1	13	19	31	19	12
Vratěšín	1	224	224	49	5	15	3	18	8	36	5	31
Vrbovec	2	814	813	102	29	38	-	26	9	92	38	54
Výrovice	1	136	136	28	9	9	-	1	9	18	7	11
Vysočany	1	96	96	50	13	20	-	12	5	45	22	23
Zálesí	1	143	143	40	12	11	3	5	9	30	14	16
Zblovice	1	40	40	22	8	9	-	3	2	17	10	7
Znojmo	38	28 704	28 701	5 795	2 104	1 490	181	1 357	663	4 489	2 459	2 030
Želetice	1	224	224	45	16	13	-	15	1	32	15	17
Žerotice	1	235	235	65	14	38	-	5	8	57	19	38
Žerůtky	1	215	215	63	29	22	-	5	7	61	34	27

DOPLŇOVACÍ VOLBY DO SENÁTU PARLAMENTU ČR V OBDOBÍ 1999 - 2014

T 2.5a Výsledky hlasování v obcích v 1. a 2. kole doplňovacích voleb 2004 v %
Volební obvod č. 54 Znojmo

Obec/městská část	Volební účast v %		Platné hlasy v 1. kole v %					Platné hlasy ve 2. kole v %			
	1. kolo	2. kolo	celkem		v tom kandidát č. (čísla kandidátů odpovídají číslům z tabulky T 1)						
			1	2	3	4	5	celkem	1	2	
Volební obvod celkem	19,5	14,0	100,0	29,3	28,4	6,0	26,9	9,4	100,0	46,7	53,3
Bantice	36,9	26,3	100,0	19,4	37,1	17,7	12,9	12,9	100,0	34,1	65,9
Béhařovice	24,3	22,0	100,0	22,6	40,5	22,6	9,5	4,8	100,0	39,5	60,5
Bezkov	31,5	23,5	100,0	9,8	64,7	-	17,6	7,8	100,0	10,5	89,5
Bítov	32,3	16,5	100,0	48,8	29,3	2,4	14,6	4,9	100,0	66,7	33,3
Blanné	21,8	9,0	100,0	35,3	23,5	-	-	41,2	100,0	71,4	28,6
Blížkovice	12,2	10,0	100,0	32,8	36,1	2,5	20,2	8,4	100,0	52,6	47,4
Bohutice	13,1	10,7	100,0	30,3	24,2	19,7	21,2	4,5	100,0	37,0	63,0
Bojanovice	17,6	12,8	100,0	57,7	19,2	-	19,2	3,8	100,0	84,2	15,8
Borotice	16,8	11,6	100,0	16,7	27,1	-	45,8	10,4	100,0	32,4	67,6
Boskovštejn	22,8	15,8	100,0	42,3	19,2	3,8	23,1	11,5	100,0	66,7	33,3
Božice	11,7	9,0	100,0	24,4	20,3	10,6	31,7	13,0	100,0	37,2	62,8
Braňšovice	11,5	11,7	100,0	41,7	18,8	6,3	20,8	12,5	100,0	55,1	44,9
Břežany	15,7	10,2	100,0	39,5	41,9	5,8	10,5	2,3	100,0	47,3	52,7
Citonice	25,4	20,7	100,0	36,7	26,7	6,7	14,4	15,6	100,0	50,7	49,3
Čtáružice	21,6	24,9	100,0	32,2	33,9	6,8	25,4	1,7	100,0	25,0	75,0
Čejkovice	10,2	7,3	100,0	27,8	22,2	11,1	27,8	11,1	100,0	38,5	61,5
Čermákovice	33,3	26,7	100,0	24,0	24,0	16,0	24,0	12,0	100,0	65,0	35,0
Černín	27,8	29,4	100,0	31,4	37,1	-	28,6	2,9	100,0	48,6	51,4
Damnice	24,3	12,0	100,0	16,9	12,3	3,1	58,5	9,2	100,0	59,4	40,6
Dobelice	32,7	28,3	100,0	20,9	41,8	9,0	19,4	9,0	100,0	32,8	67,2
Dobřínsko	25,7	22,5	100,0	20,5	47,9	13,7	17,8	-	100,0	43,8	56,3
Dobšice	15,4	10,4	100,0	36,2	22,0	2,4	23,0	16,4	100,0	57,6	42,4
Dolenice	46,5	25,2	100,0	15,3	15,3	-	67,8	1,7	100,0	12,5	87,5
Dolní Dubňany	24,3	22,1	100,0	29,3	39,1	19,6	10,9	1,1	100,0	50,0	50,0

DOPLŇOVACÍ VOLBY DO SENÁTU PARLAMENTU ČR V OBDOBÍ 1999 - 2014

T 2.5a Výsledky hlasování v obcích v 1. a 2. kole doplňovacích voleb 2004 v %
Volební obvod č. 54 Znojmo

Obec/městská část	Volební účast v %		Platné hlasy v 1. kole v %					Platné hlasy ve 2. kole v %			
	1. kolo	2. kolo	celkem	v tom kandidát č. (čísla kandidátů odpovídají číslům z tabulky T 1)					celkem	v tom kandidát č.	
				1	2	3	4	5		1	2
Dyjákovice	15,6	12,8	100,0	16,2	52,5	1,0	24,2	6,1	100,0	19,5	80,5
Dyjákovičky	15,9	15,0	100,0	19,2	48,1	-	15,4	17,3	100,0	42,3	57,7
Dyje	15,9	7,9	100,0	28,6	10,2	-	51,0	10,2	100,0	60,0	40,0
Džbáňnice	30,0	22,5	100,0	8,3	52,8	8,3	19,4	11,1	100,0	22,2	77,8
Grešlové Mýto	35,7	38,2	100,0	28,6	53,6	5,4	7,1	5,4	100,0	36,7	63,3
Havraníky	15,8	15,8	100,0	18,6	16,3	7,0	34,9	23,3	100,0	34,9	65,1
Hevlín	10,6	6,4	100,0	24,1	27,7	-	23,2	25,0	100,0	37,3	62,7
Hluboké Mašůvky	15,3	10,9	100,0	19,5	37,9	1,1	32,2	9,2	100,0	40,3	59,7
Hnanice	13,6	11,7	100,0	31,0	41,4	6,9	17,2	3,4	100,0	64,0	36,0
Hodonice	11,2	9,1	100,0	27,5	42,8	0,7	21,0	8,0	100,0	34,5	65,5
Horní Břečkov	14,1	12,7	100,0	45,2	19,4	3,2	29,0	3,2	100,0	75,0	25,0
Horní Dubňany	19,1	19,1	100,0	40,8	36,7	6,1	14,3	2,0	100,0	57,1	42,9
Horní Dunajovice	21,6	17,2	100,0	26,2	42,1	0,9	25,2	5,6	100,0	34,1	65,9
Horní Kounice	31,8	23,8	100,0	10,3	42,6	1,5	32,4	13,2	100,0	20,0	80,0
Hostěradice	18,4	6,9	100,0	10,7	15,0	0,5	69,2	4,7	100,0	31,6	68,4
Hostim	14,5	13,9	100,0	37,7	37,7	3,8	13,2	7,5	100,0	33,3	66,7
Hrabětice	11,7	4,8	100,0	7,5	18,8	33,8	33,8	6,3	100,0	15,2	84,8
Hrádek	14,9	9,5	100,0	27,9	31,7	1,9	22,1	16,3	100,0	33,3	66,7
Hrušovany n.Jevišov.	11,5	6,0	100,0	24,9	26,9	4,0	33,3	10,8	100,0	39,2	60,8
Chvalatice	31,2	19,3	100,0	47,1	8,8	5,9	35,3	2,9	100,0	52,4	47,6
Chvalovice	21,8	12,0	100,0	26,1	42,0	1,4	5,8	24,6	100,0	34,2	65,8
Jamolice	19,3	16,4	100,0	18,5	70,8	6,2	4,6	-	100,0	16,4	83,6
Jaroslavice	9,6	4,4	100,0	26,1	20,7	1,1	20,7	31,5	100,0	61,9	38,1
Jevišovice	22,3	19,5	100,0	21,0	34,6	3,4	29,3	11,7	100,0	39,9	60,1
Jezeřany-Maršovice	20,3	15,0	100,0	12,3	51,8	21,9	11,4	2,6	100,0	24,7	75,3

DOPLŇOVACÍ VOLBY DO SENÁTU PARLAMENTU ČR V OBDOBÍ 1999 - 2014

T 2.5a Výsledky hlasování v obcích v 1. a 2. kole doplňovacích voleb 2004 v %
Volební obvod č. 54 Znojmo

Obec/městská část	Volební účast v %		Platné hlasy v 1. kole v %					Platné hlasy ve 2. kole v %				
	1. kolo	2. kolo	celkem		v tom kandidát č. (čísla kandidátů odpovídají číslům z tabulky T 1)					celkem	v tom kandidát č.	
			1	2	1	2	3	4	5		1	2
Jiřice u Miroslavi	27,7	9,5	100,0	14,3	16,5	5,5	49,5	14,3	100,0	38,7	61,3	
Jiřice u Mor.Buděj.	32,1	22,6	100,0	56,3	12,5	-	25,0	6,3	100,0	83,3	16,7	
Kadov	34,8	20,2	100,0	20,5	5,1	2,6	64,1	7,7	100,0	43,5	56,5	
Korolupy	18,1	15,0	100,0	62,1	17,2	-	13,8	6,9	100,0	62,5	37,5	
Kravsko	16,3	11,1	100,0	37,7	17,4	5,8	29,0	10,1	100,0	69,6	30,4	
Krhovice	12,2	6,6	100,0	27,1	25,0	-	33,3	14,6	100,0	34,6	65,4	
Křepice	29,1	29,1	100,0	46,7	36,7	3,3	6,7	6,7	100,0	56,7	43,3	
Křídlovky	19,0	17,7	100,0	50,0	26,7	3,3	13,3	6,7	100,0	53,6	46,4	
Kubšice	23,0	13,1	100,0	3,6	7,1	46,4	42,9	-	100,0	18,8	81,3	
Kuchařovice	24,8	16,1	100,0	26,9	39,8	1,8	21,6	9,9	100,0	46,8	53,2	
Kyjovice	28,4	19,8	100,0	24,2	33,3	3,0	33,3	6,1	100,0	21,7	78,3	
Lančov	20,3	15,2	100,0	22,5	30,0	-	20,0	27,5	100,0	51,7	48,3	
Lechovice	10,2	10,2	100,0	23,5	29,4	-	41,2	5,9	100,0	27,3	72,7	
Lesná	18,6	15,0	100,0	25,0	15,0	5,0	40,0	15,0	100,0	53,1	46,9	
Lesonice	23,4	16,8	100,0	22,2	13,9	25,0	30,6	8,3	100,0	30,8	69,2	
Litobratřice	8,9	5,0	100,0	8,3	19,4	2,8	66,7	2,8	100,0	35,0	65,0	
Loděnice	11,1	4,9	100,0	24,4	17,1	26,8	29,3	2,4	100,0	33,3	66,7	
Lubnice	30,1	31,5	100,0	50,0	13,6	-	18,2	18,2	100,0	65,2	34,8	
Lukov	15,9	10,1	100,0	18,5	7,4	11,1	29,6	33,3	100,0	64,7	35,3	
Mackovice	13,3	7,7	100,0	25,0	27,8	2,8	36,1	8,3	100,0	28,6	71,4	
Mašovice	20,4	19,2	100,0	35,8	52,2	-	6,0	6,0	100,0	41,3	58,7	
Medlice	16,6	9,9	100,0	44,0	28,0	4,0	16,0	8,0	100,0	66,7	33,3	
Mikulovice	14,1	12,6	100,0	26,5	52,9	2,9	10,3	7,4	100,0	35,0	65,0	
Milíčovice	20,6	14,1	100,0	42,9	14,3	2,9	17,1	22,9	100,0	66,7	33,3	
Miroslav	34,9	13,9	100,0	24,0	7,6	1,6	64,1	2,8	100,0	51,7	48,3	

DOPLŇOVACÍ VOLBY DO SENÁTU PARLAMENTU ČR V OBDOBÍ 1999 - 2014

T 2.5a Výsledky hlasování v obcích v 1. a 2. kole doplňovacích voleb 2004 v %
Volební obvod č. 54 Znojmo

Obec/městská část	Volební účast v %		Platné hlasy v 1. kole v %					Platné hlasy ve 2. kole v %		
	1. kolo	2. kolo	v tom kandidát č. (čísla kandidátů odpovídají číslům z tabulky T 1)					celkem	v tom kandidát č.	
			1	2	3	4	5		1	2
Miroslavské Knínice	28,8	17,1	25,0	32,9	6,6	30,3	5,3	100,0	40,0	60,0
Morašice	42,1	34,7	7,1	64,7	1,2	24,7	2,4	100,0	11,4	88,6
Moravský Krumlov	20,8	14,5	29,2	27,0	10,2	27,9	5,6	100,0	43,9	56,1
N.Šaldorf-Sedlešovic	18,2	12,5	47,4	16,5	7,5	15,8	12,8	100,0	58,1	41,9
Našiměřice	15,0	8,1	33,3	8,3	-	45,8	12,5	100,0	84,6	15,4
Němčičky	33,3	32,1	50,0	26,9	3,8	-	19,2	100,0	60,0	40,0
Olbramkostel	16,0	11,5	32,3	27,7	1,5	38,5	-	100,0	53,2	46,8
Olbramovice	10,3	6,1	30,9	13,6	11,1	32,1	12,3	100,0	59,2	40,8
Olekovice	14,3	11,2	44,0	18,7	8,0	26,7	2,7	100,0	54,2	45,8
Onšov	25,9	10,3	-	13,3	6,7	60,0	20,0	100,0	20,0	80,0
Oslonovice	43,3	46,7	25,6	51,3	2,6	12,8	7,7	100,0	47,6	52,4
Pavlice	31,1	27,3	19,4	64,5	5,6	8,1	2,4	100,0	27,5	72,5
Petrovice	16,8	14,6	14,0	44,0	6,0	32,0	4,0	100,0	25,0	75,0
Plaveč	20,9	22,0	23,8	43,8	2,5	16,3	13,8	100,0	36,5	63,5
Plenkovice	29,9	22,9	11,1	64,2	4,9	7,4	12,3	100,0	23,0	77,0
Podhradí nad Dyjí	39,1	28,3	22,2	11,1	5,6	50,0	11,1	100,0	69,2	30,8
Podmolí	19,1	12,2	16,0	28,0	8,0	32,0	16,0	100,0	37,5	62,5
Podmyče	7,2	8,4	50,0	-	-	16,7	33,3	100,0	42,9	57,1
Práche	18,2	14,4	44,2	34,6	1,9	12,5	6,7	100,0	55,4	44,6
Pravice	16,4	14,0	2,4	43,9	7,3	26,8	19,5	100,0	14,3	85,7
Prokopov	29,7	24,3	54,5	22,7	-	13,6	9,1	100,0	55,6	44,4
Prosiměřice	22,7	11,9	25,6	27,1	1,5	44,4	1,5	100,0	34,3	65,7
Přeskače	55,0	51,3	20,5	54,5	2,3	15,9	6,8	100,0	29,3	70,7
Rešice	20,1	12,1	29,8	40,4	14,0	12,3	3,5	100,0	48,6	51,4
Rozkoš	27,0	17,7	27,0	24,3	10,8	29,7	8,1	100,0	28,0	72,0

DOPLŇOVACÍ VOLBY DO SENÁTU PARLAMENTU ČR V OBDOBÍ 1999 - 2014

T 2.5a Výsledky hlasování v obcích v 1. a 2. kole doplňovacích voleb 2004 v %
Volební obvod č. 54 Znojmo

Obec/městská část	Volební účast v %		Platné hlasy v 1. kole v %					Platné hlasy ve 2. kole v %			
	1. kolo	2. kolo	celkem	v tom kandidát č. (čísla kandidátů odpovídají číslům z tabulky T 1)					celkem	v tom kandidát č.	
				1	2	3	4	5		1	2
Rudlice	30,7	18,2	100,0	29,6	7,4	-	44,4	18,5	100,0	56,3	43,8
Rybníky	19,7	11,6	100,0	22,1	39,7	17,6	14,7	5,9	100,0	25,0	75,0
Skalice	38,5	37,3	100,0	19,4	61,3	-	13,8	5,6	100,0	27,1	72,9
Slatina	27,2	19,2	100,0	15,5	31,0	6,9	46,6	-	100,0	23,1	76,9
Slup	16,5	15,6	100,0	25,0	35,7	1,8	25,0	12,5	100,0	45,3	54,7
Stálky	22,3	20,4	100,0	47,8	30,4	-	17,4	4,3	100,0	52,4	47,6
Starý Petřín	17,2	11,4	100,0	14,3	20,0	14,3	31,4	20,0	100,0	52,2	47,8
Stoškovice na Louce	23,7	9,9	100,0	22,2	11,1	8,3	44,4	13,9	100,0	80,0	20,0
Strachotice	9,5	5,0	100,0	23,0	33,8	6,8	28,4	8,1	100,0	74,4	25,6
Střelice	20,5	9,6	100,0	3,3	30,0	-	60,0	6,7	100,0	14,3	85,7
Suchohrdly	20,9	13,5	100,0	35,9	21,0	1,8	22,2	19,2	100,0	56,5	43,5
Suchohrdly u Mirosl.	17,6	14,3	100,0	37,9	10,3	5,2	44,8	1,7	100,0	55,3	44,7
Šafov	26,2	20,8	100,0	8,8	32,4	-	58,8	-	100,0	25,9	74,1
Šanov	8,1	6,1	100,0	22,7	29,3	9,3	25,3	13,3	100,0	33,3	66,7
Šatov	9,8	5,5	100,0	31,9	18,7	2,2	34,1	13,2	100,0	49,0	51,0
Štítary	15,2	9,5	100,0	40,0	16,3	1,3	38,8	3,8	100,0	62,0	38,0
Šumice	23,3	21,2	100,0	16,7	14,3	11,9	57,1	-	100,0	47,4	52,6
Šumná	19,8	14,4	100,0	33,3	27,1	4,2	20,8	14,6	100,0	58,6	41,4
Tasovice	14,7	11,7	100,0	22,1	41,4	1,4	23,6	11,4	100,0	39,3	60,7
Tavíkovice	25,6	19,9	100,0	26,7	37,1	1,9	30,5	3,8	100,0	52,4	47,6
Těšetice	18,8	16,6	100,0	36,1	31,9	2,8	29,2	-	100,0	54,7	45,3
Trnové Pole	27,9	20,4	100,0	48,3	17,2	-	24,1	10,3	100,0	76,2	23,8
Trskotovice	6,8	4,2	100,0	15,6	34,4	-	40,6	9,4	100,0	30,0	70,0
Trstěnice	25,6	23,3	100,0	28,3	49,6	5,3	14,2	2,7	100,0	35,3	64,7
Tulešice	31,4	18,0	100,0	16,7	25,9	11,1	40,7	5,6	100,0	54,8	45,2

DOPLŇOVACÍ VOLBY DO SENÁTU PARLAMENTU ČR V OBDOBÍ 1999 - 2014

T 2.5a Výsledky hlasování v obcích v 1. a 2. kole doplňovacích voleb 2004 v %
Volební obvod č. 54 Znojmo

Obec/městská část	Volební účast v %		Platné hlasy v 1. kole v %					Platné hlasy ve 2. kole v %		
	1. kolo	2. kolo	v tom kandidát č. (čísla kandidátů odpovídají číslům z tabulky T 1)					celkem	v tom kandidát č.	
			1	2	3	4	5		1	2
Tvoříhráz	13,6	12,6	19,5	43,9	7,3	26,8	2,4	100,0	21,1	78,9
Uherčice	10,6	5,6	25,0	30,6	2,8	36,1	5,6	100,0	47,4	52,6
Újezd	34,8	17,4	20,8	29,2	25,0	25,0	-	100,0	75,0	25,0
Únanov	21,5	13,4	29,7	38,5	3,1	22,9	5,7	100,0	37,5	62,5
Valtovice	11,3	4,8	15,2	18,2	9,1	27,3	30,3	100,0	50,0	50,0
Vedrovice	54,8	10,7	4,0	9,1	73,7	12,2	1,1	100,0	23,5	76,5
Velký Karlov	16,0	16,0	30,8	17,3	17,3	26,9	7,7	100,0	36,5	63,5
Vémyslice	17,6	11,6	23,9	23,9	15,2	34,8	2,2	100,0	50,0	50,0
Vevčice	50,0	47,8	50,0	23,5	2,9	11,8	11,8	100,0	46,9	53,1
Višňové	15,6	15,5	21,6	51,8	1,4	20,9	4,3	100,0	26,8	73,2
Vítonice	25,6	23,8	25,0	47,7	-	22,7	4,5	100,0	19,5	80,5
Vracovice	22,1	10,3	9,4	46,9	-	31,3	12,5	100,0	26,7	73,3
Vranov nad Dyjí	19,8	14,1	31,9	24,8	4,3	29,1	9,9	100,0	53,5	46,5
Vranovská Ves	24,0	14,9	22,0	12,0	2,0	26,0	38,0	100,0	61,3	38,7
Vratěšín	21,9	16,1	10,2	30,6	6,1	36,7	16,3	100,0	13,9	86,1
Vrbovec	12,7	11,3	28,4	37,3	-	25,5	8,8	100,0	41,3	58,7
Výrovce	20,6	13,2	32,1	32,1	-	3,6	32,1	100,0	38,9	61,1
Vysočany	52,1	49,0	26,0	40,0	-	24,0	10,0	100,0	48,9	51,1
Zálesí	28,0	21,0	30,0	27,5	7,5	12,5	22,5	100,0	46,7	53,3
Zblovice	55,0	42,5	36,4	40,9	-	13,6	9,1	100,0	58,8	41,2
Znojmo	20,3	15,7	36,3	25,7	3,1	23,4	11,4	100,0	54,8	45,2
Želetice	20,1	14,3	35,6	28,9	-	33,3	2,2	100,0	46,9	53,1
Žerovice	27,7	24,3	21,5	58,5	-	7,7	12,3	100,0	33,3	66,7
Žerůtky	29,3	28,4	46,0	34,9	-	7,9	11,1	100,0	55,7	44,3

DOPLŇOVACÍ VOLBY DO SENÁTU PARLAMENTU ČR V OBDOBÍ 1999 - 2014

T 2.6 Výsledky hlasování v obcích v 1. a 2. kole doplňovacích voleb 2007
Volební obvod č. 5 Chomutov

Obec/městská část	Počet okresů	Voliči v seznamu		Platné hlasy v 1. kole										Platné hlasy ve 2. kole			
		1. kolo	2. kolo	celkem	v tom kandidát č. (číslo kandidátů odpovídajících číslům z tabulky T 1)										celkem	v tom kandidát č.	
					1	2	3	4	5	6	7	8	9	1		4	
Volební obvod celkem	118	100 115	100 147	10 860	2 760	2 510	499	2 529	89	1 101	396	875	101	9 711	4 338	5 373	
Bílence	1	174	171	40	6	9	2	5	-	7	-	6	5	21	9	12	
Blatno	1	321	321	85	36	15	2	14	2	7	1	6	2	61	36	25	
Boleboř	1	179	178	47	10	21	-	7	-	2	2	5	-	38	13	25	
Březno	1	967	967	80	13	21	1	23	2	8	6	5	1	54	23	31	
Černovice	1	393	394	114	10	14	1	5	-	-	-	82	2	37	13	24	
Domašín	1	107	107	19	4	1	5	8	-	-	1	-	-	18	4	14	
Droužkovice	1	497	497	87	31	19	2	13	-	4	2	16	-	77	46	31	
Hora Sv. Šebestiána	1	180	182	39	15	3	2	5	-	1	3	10	-	33	15	18	
Hrušovany	1	283	283	38	3	9	4	11	-	2	1	8	-	34	4	30	
Chbany	1	465	466	55	1	6	18	10	-	4	10	6	-	37	13	24	
Chomutov	40	40 203	40 209	5 056	1 378	1 196	142	1 018	52	645	204	373	48	4 519	2 019	2 500	
Jirkov	13	16 251	16 264	1 292	358	309	39	271	10	153	51	89	12	1 121	542	579	
Kadaň	12	14 451	14 454	1 064	277	258	86	262	9	90	24	52	6	995	492	503	
Kalek	1	197	196	38	4	21	1	7	1	1	2	1	-	42	6	36	
Kláštepec nad Ohří	11	12 367	12 377	1 094	248	198	93	426	2	57	11	54	5	1 076	452	624	
Kovářská	1	988	990	57	12	13	3	12	1	8	-	8	-	62	28	34	
Kryštofovy Hamry	1	84	84	20	4	1	2	6	1	2	-	4	-	21	6	15	
Křimov	1	244	240	28	6	7	1	5	-	2	1	6	-	28	8	20	
Libědice	1	166	166	38	-	3	8	8	1	4	13	1	-	30	3	27	
Loučná pod Klínovcem	1	77	77	19	8	5	-	4	-	1	-	-	1	17	9	8	
Málkov	1	455	455	92	24	16	2	32	-	4	3	9	2	83	33	50	
Maštov	1	490	488	82	9	20	30	19	-	1	1	2	-	52	27	25	
Méděnc	1	117	117	22	-	6	1	3	-	3	2	7	-	28	13	15	
Místo	1	331	331	90	11	48	5	8	-	2	4	9	3	50	24	26	

DOPLŇOVACÍ VOLBY DO SENÁTU PARLAMENTU ČR V OBDOBÍ 1999 - 2014

T 2.6 Výsledky hlasování v obcích v 1. a 2. kole doplňovacích voleb 2007
Volební obvod č. 5 Chomutov

Obec/městská část	Počet okresů	Voliči v seznamu		Platné hlasy v 1. kole													Platné hlasy ve 2. kole	
		1. kolo	2. kolo	celkem	v tom kandidát č. (čísla kandidátů odpovídají číslům z tabulky T 1)									celkem	v tom kandidát č.			
					1	2	3	4	5	6	7	8	9		1	4		
Nezabylice	1	166	166	27	3	7	1	6	-	-	-	1	9	-	24	9	15	
Okounov	1	255	255	39	9	2	-	15	2	1	1	1	4	5	37	10	27	
Otvíce	1	479	479	76	12	26	-	18	1	9	2	8	-	-	68	11	57	
Perštejn	1	854	854	86	31	16	1	29	-	4	2	2	1	1	112	56	56	
Pesvíce	1	102	102	13	-	4	-	4	-	1	1	2	1	1	7	2	5	
Pětipsy	1	146	146	22	2	10	4	4	-	-	-	2	-	-	15	4	11	
Račetice	1	298	298	46	9	3	2	7	-	10	11	4	-	-	40	27	13	
Radonice	1	930	929	148	36	13	14	65	1	3	7	8	1	1	147	57	90	
Rokle	1	186	188	18	2	4	7	5	-	-	-	-	-	-	25	3	22	
Spořice	1	868	868	80	12	16	3	25	1	8	4	11	-	-	65	29	36	
Strupčice	1	532	532	108	19	52	-	23	-	4	2	6	2	2	81	34	47	
Údlice	1	916	914	140	37	32	-	32	1	6	14	17	1	1	137	63	74	
Vejprty	3	2 320	2 327	170	62	37	3	42	-	9	2	14	1	1	197	101	96	
Veliká Ves	1	236	236	15	2	4	1	8	-	-	-	-	-	-	20	7	13	
Vilémov	1	471	472	50	6	12	9	17	-	1	-	5	-	-	21	6	15	
Vrskmaň	1	204	204	47	8	6	2	15	1	13	2	-	-	-	48	19	29	
Všehrdy	1	114	112	22	-	6	-	11	-	1	1	3	-	-	25	-	25	
Všestudy	1	135	135	19	4	1	-	1	1	8	-	3	1	1	10	9	1	
Výsluní	1	190	190	42	6	12	2	8	-	-	-	11	1	1	35	10	25	
Vysoká Pec	1	726	726	96	32	28	-	12	-	13	4	7	-	-	63	43	20	

DOPLŇOVACÍ VOLBY DO SENÁTU PARLAMENTU ČR V OBDOBÍ 1999 - 2014

T 2.6a Výsledky hlasování v obcích v 1. a 2. kole doplňovacích voleb 2007 v %
Volební obvod č. 5 Chomutov

Obec/městská část	Volební účast v %		Platné hlasy v 1. kole v %									Platné hlasy ve 2. kole v %			
	1. kolo	2. kolo	v tom kandidát č. (čísla kandidátů odpovídají číslům z tabulky T 1)									celkem	v tom kandidát č.		
			1	2	3	4	5	6	7	8	9		1	4	
Volební obvod celkem	10,9	9,7	100,0	25,4	23,1	4,6	23,3	0,8	10,1	3,6	8,1	0,9	100,0	44,7	55,3
Bílence	23,0	12,3	100,0	15,0	22,5	5,0	12,5	-	17,5	-	15,0	12,5	100,0	42,9	57,1
Blatno	26,8	19,0	100,0	42,4	17,6	2,4	16,5	2,4	8,2	1,2	7,1	2,4	100,0	59,0	41,0
Boleboř	26,3	21,3	100,0	21,3	44,7	-	14,9	-	4,3	4,3	10,6	-	100,0	34,2	65,8
Březno	8,3	5,6	100,0	16,3	26,3	1,3	28,8	2,5	10,0	7,5	6,3	1,3	100,0	42,6	57,4
Černovice	29,0	9,4	100,0	8,8	12,3	0,9	4,4	-	-	-	71,9	1,8	100,0	35,1	64,9
Domašín	17,8	16,8	100,0	21,1	5,3	26,3	42,1	-	-	5,3	-	-	100,0	22,2	77,8
Droužkovice	17,5	15,5	100,0	35,6	21,8	2,3	14,9	-	4,6	2,3	18,4	-	100,0	59,7	40,3
Hora Sv. Šebestiána	21,7	18,1	100,0	38,5	7,7	5,1	12,8	-	2,6	7,7	25,6	-	100,0	45,5	54,5
Hrušovany	13,4	12,0	100,0	7,9	23,7	10,5	28,9	-	5,3	2,6	21,1	-	100,0	11,8	88,2
Chbany	12,0	8,2	100,0	1,8	10,9	32,7	18,2	-	7,3	18,2	10,9	-	100,0	35,1	64,9
Chomutov	12,7	11,3	100,0	27,3	23,7	2,8	20,1	1,0	12,8	4,0	7,4	0,9	100,0	44,7	55,3
Jirkov	8,0	6,9	100,0	27,7	23,9	3,0	21,0	0,8	11,8	3,9	6,9	0,9	100,0	48,3	51,7
Kadaň	7,4	6,9	100,0	26,0	24,2	8,1	24,6	0,8	8,5	2,3	4,9	0,6	100,0	49,4	50,6
Kalek	19,8	21,4	100,0	10,5	55,3	2,6	18,4	2,6	2,6	5,3	2,6	-	100,0	14,3	85,7
Kláštepec nad Ohří	8,9	8,7	100,0	22,7	18,1	8,5	38,9	0,2	5,2	1,0	4,9	0,5	100,0	42,0	58,0
Kovářská	5,8	6,3	100,0	21,1	22,8	5,3	21,1	1,8	14,0	-	14,0	-	100,0	45,2	54,8
Kryštofovy Hamry	25,0	26,2	100,0	20,0	5,0	10,0	30,0	5,0	10,0	-	20,0	-	100,0	28,6	71,4
Křimov	11,5	11,7	100,0	21,4	25,0	3,6	17,9	-	7,1	3,6	21,4	-	100,0	28,6	71,4
Libědice	22,9	18,1	100,0	-	7,9	21,1	21,1	2,6	10,5	34,2	2,6	-	100,0	10,0	90,0
Loučná pod Klínovcem	24,7	23,4	100,0	42,1	26,3	-	21,1	-	5,3	-	-	5,3	100,0	52,9	47,1
Málkov	20,2	18,5	100,0	26,1	17,4	2,2	34,8	-	4,3	3,3	9,8	2,2	100,0	39,8	60,2
Maštov	17,1	10,7	100,0	11,0	24,4	36,6	23,2	-	1,2	1,2	2,4	-	100,0	51,9	48,1
Méděnc	18,8	23,9	100,0	-	27,3	4,5	13,6	-	13,6	9,1	31,8	-	100,0	46,4	53,6
Místo	27,2	15,1	100,0	12,2	53,3	5,6	8,9	-	2,2	4,4	10,0	3,3	100,0	48,0	52,0

DOPLŇOVACÍ VOLBY DO SENÁTU PARLAMENTU ČR V OBDOBÍ 1999 - 2014

T 2.6a Výsledky hlasování v obcích v 1. a 2. kole doplňovacích voleb 2007 v %
Volební obvod č. 5 Chomutov

Obec/městská část	Volební účast v %		Platné hlasy v 1. kole v %									Platné hlasy ve 2. kole v %		
	1. kolo	2. kolo	v tom kandidát č. (čísla kandidátů odpovídají číslům z tabulky T 1)									celkem	v tom kandidát č.	
			1	2	3	4	5	6	7	8	9		1	4
Nezabylice	16,3	14,5	11,1	25,9	3,7	22,2	-	-	3,7	33,3	-	100,0	37,5	62,5
Okounov	15,3	14,5	23,1	5,1	-	38,5	5,1	2,6	2,6	10,3	12,8	100,0	27,0	73,0
Otvíce	16,1	14,4	15,8	34,2	-	23,7	1,3	11,8	2,6	10,5	-	100,0	16,2	83,8
Perštejn	10,2	13,1	36,0	18,6	1,2	33,7	-	4,7	2,3	2,3	1,2	100,0	50,0	50,0
Pesvice	13,7	6,9	-	30,8	-	30,8	-	7,7	7,7	15,4	7,7	100,0	28,6	71,4
Pětipsy	15,8	10,3	9,1	45,5	18,2	18,2	-	-	-	9,1	-	100,0	26,7	73,3
Račetice	15,4	13,4	19,6	6,5	4,3	15,2	-	21,7	23,9	8,7	-	100,0	67,5	32,5
Radonice	15,9	15,8	24,3	8,8	9,5	43,9	0,7	2,0	4,7	5,4	0,7	100,0	38,8	61,2
Rokle	9,7	13,3	11,1	22,2	38,9	27,8	-	-	-	-	-	100,0	12,0	88,0
Spořice	9,2	7,5	15,0	20,0	3,8	31,3	1,3	10,0	5,0	13,8	-	100,0	44,6	55,4
Strupčice	20,3	15,2	17,6	48,1	-	21,3	-	3,7	1,9	5,6	1,9	100,0	42,0	58,0
Údlice	15,3	15,0	26,4	22,9	-	22,9	0,7	4,3	10,0	12,1	0,7	100,0	46,0	54,0
Vejrprty	7,4	8,5	36,5	21,8	1,8	24,7	-	5,3	1,2	8,2	0,6	100,0	51,3	48,7
Veliká Ves	6,4	8,5	13,3	26,7	6,7	53,3	-	-	-	-	-	100,0	35,0	65,0
Vilémov	10,6	4,4	12,0	24,0	18,0	34,0	-	2,0	-	10,0	-	100,0	28,6	71,4
Vrskmaň	23,0	23,5	17,0	12,8	4,3	31,9	2,1	27,7	4,3	-	-	100,0	39,6	60,4
Všehrady	19,3	22,3	-	27,3	-	50,0	-	4,5	4,5	13,6	-	100,0	-	100,0
Všestudy	14,8	7,4	21,1	5,3	-	5,3	5,3	42,1	-	15,8	5,3	100,0	90,0	10,0
Výsluní	22,1	18,9	14,3	28,6	4,8	19,0	-	4,8	-	26,2	2,4	100,0	28,6	71,4
Vysoká Pec	13,2	8,7	33,3	29,2	-	12,5	-	13,5	4,2	7,3	-	100,0	68,3	31,7

DOPLŇOVACÍ VOLBY DO SENÁTU PARLAMENTU ČR V OBDOBÍ 1999 - 2014

T 2.7 Výsledky hlasování v obcích v 1. a 2. kole doplňovacích voleb 2007
Volební obvod č. 63 Přerov

Obec/městská část	Počet okresů	Voliči v seznamu		Platné hlasy v 1. kole								Platné hlasy ve 2. kole			
		1. kolo	2. kolo	celkem	v tom kandidát č. (čísla kandidátů odpovídají číslům z tabulky T 1)								celkem	v tom kandidát č.	
					1	2	3	4	5	6	7	8			
Volební obvod celkem	215	108 608	108 659	18 871	2 714	2 809	1 012	373	1 381	3 946	2 814	3 822	10 429	5 552	4 877
Běloutín	4	1 326	1 329	207	59	26	14	2	11	44	29	22	84	48	36
Beňov	1	556	556	110	4	4	4	19	8	20	24	27	53	23	30
Bezuchov	1	148	148	41	3	9	1	1	1	4	10	12	28	11	17
Bohuslávky	1	279	279	63	5	6	2	-	14	7	10	19	26	11	15
Bochoř	1	782	783	120	11	10	4	-	11	34	24	26	70	43	27
Buk	1	290	290	53	-	10	3	2	5	8	9	16	30	9	21
Býškovice	1	308	308	54	18	5	1	1	5	3	12	9	20	5	15
Čechy	1	272	274	77	4	10	7	25	1	6	12	12	43	17	26
Čelechovice	1	84	84	22	-	5	13	-	1	1	-	2	6	3	3
Černotín	2	570	570	132	29	6	1	-	4	16	61	15	62	45	17
Dobruče	1	163	162	36	3	2	-	2	7	5	5	12	22	7	15
Dolní Nětčice	1	222	222	43	5	4	-	4	8	4	12	6	18	11	7
Dolní Těšice	1	39	39	27	13	4	1	-	1	1	6	1	11	10	1
Dolní Újezd	3	923	923	154	10	12	6	-	35	31	31	29	77	47	30
Domaželice	1	404	406	141	7	16	2	56	6	17	21	16	63	37	26
Dřevohostice	1	1 200	1 198	169	13	32	7	13	13	20	29	42	83	33	50
Grymov	1	131	132	27	3	7	1	-	7	3	3	3	11	5	6
Heřmanice u Oder	1	256	256	45	-	1	3	-	2	12	17	10	15	5	10
Heřmánky	1	147	147	21	1	5	-	-	1	4	1	9	13	3	10
Hlinsko	1	170	170	50	1	3	-	-	4	7	11	24	25	8	17
Horní Moštěnice	2	1 297	1 300	202	17	41	6	8	11	43	47	29	100	61	39
Horní Nětčice	1	185	185	42	5	1	1	-	4	10	17	4	10	9	1
Horní Těšice	1	132	132	48	11	-	3	1	-	7	16	10	24	15	9
Horní Újezd	1	350	350	74	16	6	4	-	5	17	17	9	34	29	5
Hrabůvka	1	257	258	62	23	7	5	1	-	7	9	10	35	23	12
Hradčany	1	214	214	60	2	4	6	5	1	10	18	14	24	14	10

DOPLŇOVACÍ VOLBY DO SENÁTU PARLAMENTU ČR V OBDOBÍ 1999 - 2014

T 2.7 Výsledky hlasování v obcích v 1. a 2. kole doplňovacích voleb 2007
Volební obvod č. 63 Přerov

Obec/městská část	Počet okresků	Voliči v seznamu		Platné hlasy v 1. kole										Platné hlasy ve 2. kole		
		1. kolo	2. kolo	celkem	v tom kandidát č. (čísla kandidátů odpovídají číslům z tabulky T 1)										celkem	v tom kandidát č.
					1	2	3	4	5	6	7	8	6	8		
Hranice	20	15 647	15 655	2 464	1 028	255	32	7	124	384	198	436	1 081	540	541	
Hustopeče nad Bečvou	3	1 377	1 377	272	46	22	12	2	15	35	122	18	100	73	27	
Jakubčovice nad Odrou	1	562	561	48	6	10	3	-	4	6	8	11	22	8	14	
Jeseník nad Odrou	4	1 491	1 494	191	9	16	7	-	13	48	79	19	77	64	13	
Jezernice	1	554	554	49	5	11	1	1	2	18	4	7	27	15	12	
Jindřichov	1	399	399	117	25	13	-	1	14	6	35	23	69	35	34	
Kladníky	1	110	110	33	3	7	3	-	2	9	8	1	20	14	6	
Klokočí	1	200	200	46	17	1	-	-	8	8	4	8	31	24	7	
Kokory	1	831	832	110	4	18	8	1	9	19	29	22	68	44	24	
Křtomil	1	346	346	68	7	5	5	3	5	4	34	5	40	33	7	
Lazníčky	1	160	160	40	-	6	5	-	12	8	2	7	23	9	14	
Lazníky	1	417	417	101	4	12	4	6	22	17	6	30	61	22	39	
Lhota	1	275	275	48	5	3	2	-	9	8	9	12	30	19	11	
Lhotka	1	37	37	16	-	4	3	-	1	-	3	5	8	1	7	
Lipník nad Bečvou	11	6 873	6 878	1 005	90	163	34	3	132	199	158	226	537	280	257	
Lipová	1	199	199	64	-	6	1	8	-	9	12	28	55	15	40	
Lišná	1	188	188	40	2	7	6	1	4	3	14	3	14	10	4	
Luboměř	1	328	328	58	8	3	2	1	11	11	16	6	27	18	9	
Malhotice	1	250	250	47	21	2	1	-	3	2	14	4	17	13	4	
Mankovice	1	449	449	65	2	4	1	2	2	10	29	15	43	25	18	
Milenov	1	324	322	46	5	7	5	2	2	17	1	7	22	13	9	
Milotice nad Bečvou	1	201	201	68	21	16	3	1	2	6	8	11	17	6	11	
Nahošovice	1	130	130	27	2	1	2	2	2	6	6	6	11	5	6	
Nelešovice	1	162	162	18	-	4	3	-	1	5	4	1	10	6	4	
Odry	12	5 904	5 910	640	42	110	28	2	44	149	143	122	326	185	141	
Oldřichov	1	100	100	10	2	3	-	-	1	-	3	1	2	1	1	
Oišovec	1	365	365	39	19	14	-	-	1	1	2	2	9	4	5	

DOPLŇOVACÍ VOLBY DO SENÁTU PARLAMENTU ČR V OBDOBÍ 1999 - 2014

T 2.7 Výsledky hlasování v obcích v 1. a 2. kole doplňovacích voleb 2007
Volební obvod č. 63 Přerov

Obec/městská část	Počet okresků	Voliči v seznamu		Platné hlasy v 1. kole													Platné hlasy ve 2. kole	
		1. kolo	2. kolo	v tom kandidát č. (čísla kandidátů odpovídají číslům z tabulky T 1)													celkem	v tom kandidát č.
				1	2	3	4	5	6	7	8							
Opatovice	1	620	620	91	30	14	1	4	3	11	23	5	24	16	8			
Oprostovice	1	92	92	35	2	8	1	-	-	9	10	5	28	21	7			
Osek nad Bečvou	1	927	927	137	9	13	2	2	29	30	26	26	77	47	30			
Pařovice	1	305	305	57	18	7	-	1	4	8	15	4	17	14	3			
Partutovice	1	382	382	52	21	3	-	3	1	3	12	9	17	10	7			
Pavlovice u Přerova	1	673	672	159	5	25	11	4	7	69	23	15	106	91	15			
Podolí	1	174	174	51	-	14	6	-	1	8	13	9	33	22	11			
Polom	1	201	201	22	2	3	3	-	3	3	-	8	14	4	10			
Potštát	5	964	969	140	25	21	4	-	8	33	18	31	76	35	41			
Prosenice	1	682	686	181	10	28	6	5	29	27	36	40	81	32	49			
Provodovice	1	125	125	37	3	4	4	1	2	4	-	19	23	6	17			
Přerov	51	38 623	38 638	7 348	632	1 365	551	85	451	1 973	518	1 773	4 908	2 449	2 459			
Přestavilky	1	214	214	65	2	8	3	2	7	13	10	20	40	21	19			
Radíkov	1	119	120	20	6	1	1	1	4	4	1	2	13	8	5			
Radkova Lhota	1	203	203	102	7	12	3	7	4	15	35	19	53	26	27			
Radkovy	1	141	139	35	3	2	3	5	3	7	9	3	12	9	3			
Radotín	1	153	153	49	4	3	3	2	3	3	18	13	15	7	8			
Radslavice	1	901	902	135	9	28	5	5	12	13	37	26	70	31	39			
Radvanice	1	214	214	21	1	4	3	-	2	6	5	-	10	7	3			
Rakov	1	304	303	54	18	8	5	1	12	-	8	2	8	6	2			
Rouské	1	198	197	63	20	4	4	-	1	9	23	2	31	31	-			
Říkovice	1	364	364	71	2	9	3	8	3	18	10	18	44	29	15			
Skalička	1	372	372	66	14	12	6	1	2	7	20	4	29	19	10			
Soběchleby	1	474	475	69	10	7	3	-	9	6	23	11	24	18	6			
Sobíšky	1	136	136	33	4	10	4	-	4	4	2	5	21	12	9			
Spálov	1	723	723	112	13	22	3	-	13	4	52	5	19	13	6			
Stará Ves	1	465	465	70	2	4	2	2	9	8	23	20	25	12	13			

DOPLŇOVACÍ VOLBY DO SENÁTU PARLAMENTU ČR V OBDOBÍ 1999 - 2014

T 2.7 Výsledky hlasování v obcích v 1. a 2. kole doplňovacích voleb 2007
Volební obvod č. 63 Přerov

Obec/městská část	Počet okresků	Voliči v seznamu		Platné hlasy v 1. kole								Platné hlasy ve 2. kole			
		1. kolo	2. kolo	celkem	v tom kandidát č. (čísla kandidátů odpovídají číslům z tabulky T 1)								celkem	v tom kandidát č.	
					1	2	3	4	5	6	7	8			
Starý Jičín	8	1 992	1 994	266	9	30	21	-	7	66	88	45	155	98	57
Střítež nad Ludínou	1	669	669	112	31	28	2	2	-	4	39	6	19	14	5
Suchdol nad Odrou	2	2 048	2 047	116	7	19	2	-	14	22	29	23	47	33	14
Sušice	1	269	269	59	6	2	6	-	4	13	12	16	42	27	15
Šišma	1	175	175	24	2	4	1	2	1	8	-	6	18	9	9
Špičky	1	239	238	51	14	-	4	-	-	10	19	4	20	15	5
Teplice nad Bečvou	1	288	288	89	30	16	1	-	16	5	9	12	30	22	8
Tučín	1	376	376	69	9	15	6	6	4	8	6	15	46	28	18
Turovice	1	174	174	35	4	5	1	2	-	4	12	7	13	6	7
Týn nad Bečvou	1	697	697	128	12	13	4	-	10	43	23	23	74	39	35
Ústí	1	438	437	81	21	7	6	-	3	5	34	5	26	20	6
Veselíčko	1	669	670	126	18	15	5	6	28	9	14	31	47	13	34
Věžky	1	165	165	56	1	5	8	6	5	6	15	10	18	10	8
Vlkoš	1	593	593	143	3	21	14	10	4	24	40	27	52	30	22
Vražné	1	670	670	56	1	4	5	-	5	14	12	15	27	19	8
Všechovice	1	687	687	118	19	10	7	1	5	15	41	20	60	38	22
Výkleky	1	210	209	53	1	2	1	2	30	5	7	5	22	11	11
Zábeštní Lhota	1	121	121	23	2	2	5	-	1	6	1	6	25	11	14
Zámřsky	1	173	173	49	8	1	-	4	3	4	25	4	24	17	7
Žákovice	1	181	181	28	4	-	-	6	1	1	12	4	23	17	6
Želatovice	1	441	441	104	4	12	7	4	3	50	4	20	89	65	24

DOPLŇOVACÍ VOLBY DO SENÁTU PARLAMENTU ČR V OBDOBÍ 1999 - 2014

T 2.7a Výsledky hlasování v obcích v 1. a 2. kole doplňovacích voleb 2007 v %
Volební obvod č. 63 Přerov

Obec/městská část	Volební účast v %		Platné hlasy v 1. kole v %								Platné hlasy ve 2. kole v %			
	1. kolo	2. kolo	v tom kandidát č. (číslo kandidátů odpovídají číslům z tabulky T 1)								celkem	v tom kandidát č.		
			1	2	3	4	5	6	7	8		6	8	
Volební obvod celkem	17,4	9,7	100,0	14,4	14,9	5,4	2,0	7,3	20,9	14,9	20,3	100,0	53,2	46,8
Běloutín	15,7	6,4	100,0	28,5	12,6	6,8	1,0	5,3	21,3	14,0	10,6	100,0	57,1	42,9
Beňov	19,8	9,5	100,0	3,6	3,6	3,6	17,3	7,3	18,2	21,8	24,5	100,0	43,4	56,6
Bezuchov	27,7	18,9	100,0	7,3	22,0	2,4	2,4	2,4	9,8	24,4	29,3	100,0	39,3	60,7
Bohuslávky	22,6	9,3	100,0	7,9	9,5	3,2	0,0	22,2	11,1	15,9	30,2	100,0	42,3	57,7
Bochoř	15,3	8,9	100,0	9,2	8,3	3,3	0,0	9,2	28,3	20,0	21,7	100,0	61,4	38,6
Buk	18,3	10,3	100,0	0,0	18,9	5,7	3,8	9,4	15,1	17,0	30,2	100,0	30,0	70,0
Býškovice	17,9	6,5	100,0	33,3	9,3	1,9	1,9	9,3	5,6	22,2	16,7	100,0	25,0	75,0
Čechy	28,7	15,7	100,0	5,2	13,0	9,1	32,5	1,3	7,8	15,6	15,6	100,0	39,5	60,5
Čelechovice	26,2	7,1	100,0	0,0	22,7	59,1	0,0	4,5	4,5	0,0	9,1	100,0	50,0	50,0
Černotín	23,2	10,9	100,0	22,0	4,5	0,8	0,0	3,0	12,1	46,2	11,4	100,0	72,6	27,4
Dobruče	22,7	13,6	100,0	8,3	5,6	0,0	5,6	19,4	13,9	13,9	33,3	100,0	31,8	68,2
Dolní Nětčice	19,4	8,1	100,0	11,6	9,3	0,0	9,3	18,6	9,3	27,9	14,0	100,0	61,1	38,9
Dolní Těšice	69,2	28,2	100,0	48,1	14,8	3,7	0,0	3,7	3,7	22,2	3,7	100,0	90,9	9,1
Dolní Újezd	16,8	8,5	100,0	6,5	7,8	3,9	0,0	22,7	20,1	20,1	18,8	100,0	61,0	39,0
Domaželice	35,4	16,0	100,0	5,0	11,3	1,4	39,7	4,3	12,1	14,9	11,3	100,0	58,7	41,3
Dřevohostice	14,1	6,9	100,0	7,7	18,9	4,1	7,7	7,7	11,8	17,2	24,9	100,0	39,8	60,2
Grymov	20,6	8,3	100,0	11,1	25,9	3,7	0,0	25,9	11,1	11,1	11,1	100,0	45,5	54,5
Heřmanice u Oder	17,6	5,9	100,0	0,0	2,2	6,7	0,0	4,4	26,7	37,8	22,2	100,0	33,3	66,7
Heřmánky	14,3	8,8	100,0	4,8	23,8	0,0	0,0	4,8	19,0	4,8	42,9	100,0	23,1	76,9
Hlinsko	29,4	14,7	100,0	2,0	6,0	0,0	0,0	8,0	14,0	22,0	48,0	100,0	32,0	68,0
Horní Moštěnice	15,8	7,8	100,0	8,4	20,3	3,0	4,0	5,4	21,3	23,3	14,4	100,0	61,0	39,0
Horní Nětčice	22,7	5,4	100,0	11,9	2,4	2,4	0,0	9,5	23,8	40,5	9,5	100,0	90,0	10,0
Horní Těšice	36,4	18,2	100,0	22,9	0,0	6,3	2,1	0,0	14,6	33,3	20,8	100,0	62,5	37,5
Horní Újezd	21,1	9,7	100,0	21,6	8,1	5,4	0,0	6,8	23,0	23,0	12,2	100,0	85,3	14,7
Hrabůvka	24,1	14,0	100,0	37,1	11,3	8,1	1,6	0,0	11,3	14,5	16,1	100,0	65,7	34,3
Hradčany	28,0	11,2	100,0	3,3	6,7	10,0	8,3	1,7	16,7	30,0	23,3	100,0	58,3	41,7

DOPLŇOVACÍ VOLBY DO SENÁTU PARLAMENTU ČR V OBDOBÍ 1999 - 2014

T 2.7a Výsledky hlasování v obcích v 1. a 2. kole doplňovacích voleb 2007 v %
Volební obvod č. 63 Přerov

Obec/městská část	Volební účast v %		Platné hlasy v 1. kole v %								Platné hlasy ve 2. kole v %		
	1. kolo	2. kolo	v tom kandidát č. (číslo kandidátů odpovídají číslům z tabulky T 1)								celkem	v tom kandidát č.	
			1	2	3	4	5	6	7	8		6	8
Hranice	15,8	6,9	41,7	10,3	1,3	0,3	5,0	15,6	8,0	17,7	100,0	50,0	50,0
Hustopeče nad Bečvou	20,0	7,3	16,9	8,1	4,4	0,7	5,5	12,9	44,9	6,6	100,0	73,0	27,0
Jakubčovice nad Odrou	8,5	3,9	12,5	20,8	6,3	0,0	8,3	12,5	16,7	22,9	100,0	36,4	63,6
Jeseník nad Odrou	12,9	5,2	4,7	8,4	3,7	0,0	6,8	25,1	41,4	9,9	100,0	83,1	16,9
Jezernice	9,0	5,1	10,2	22,4	2,0	2,0	4,1	36,7	8,2	14,3	100,0	55,6	44,4
Jindřichov	29,3	17,3	21,4	11,1	0,0	0,9	12,0	5,1	29,9	19,7	100,0	50,7	49,3
Kladníky	30,0	18,2	9,1	21,2	9,1	0,0	6,1	27,3	24,2	3,0	100,0	70,0	30,0
Klokočí	23,0	15,5	37,0	2,2	0,0	0,0	17,4	17,4	8,7	17,4	100,0	77,4	22,6
Kokory	13,2	8,2	3,6	16,4	7,3	0,9	8,2	17,3	26,4	20,0	100,0	64,7	35,3
Křtomil	19,9	11,8	10,3	7,4	7,4	4,4	7,4	5,9	50,0	7,4	100,0	82,5	17,5
Lazníčky	25,6	14,4	0,0	15,0	12,5	0,0	30,0	20,0	5,0	17,5	100,0	39,1	60,9
Lazníky	24,2	14,6	4,0	11,9	4,0	5,9	21,8	16,8	5,9	29,7	100,0	36,1	63,9
Lhota	17,5	10,9	10,4	6,3	4,2	0,0	18,8	16,7	18,8	25,0	100,0	63,3	36,7
Lhotka	43,2	21,6	0,0	25,0	18,8	0,0	6,3	0,0	18,8	31,3	100,0	12,5	87,5
Lipník nad Bečvou	14,7	7,9	9,0	16,2	3,4	0,3	13,1	19,8	15,7	22,5	100,0	52,1	47,9
Lipová	32,7	27,6	0,0	9,4	1,6	12,5	0,0	14,1	18,8	43,8	100,0	27,3	72,7
Lišná	21,8	7,4	5,0	17,5	15,0	2,5	10,0	7,5	35,0	7,5	100,0	71,4	28,6
Luboměř	17,7	8,2	13,8	5,2	3,4	1,7	19,0	19,0	27,6	10,3	100,0	66,7	33,3
Malhotice	19,6	6,8	44,7	4,3	2,1	0,0	6,4	4,3	29,8	8,5	100,0	76,5	23,5
Mankovice	14,5	9,6	3,1	6,2	1,5	3,1	3,1	15,4	44,6	23,1	100,0	58,1	41,9
Milenov	14,2	7,1	10,9	15,2	10,9	4,3	4,3	37,0	2,2	15,2	100,0	59,1	40,9
Milotice nad Bečvou	33,8	9,0	30,9	23,5	4,4	1,5	2,9	8,8	11,8	16,2	100,0	35,3	64,7
Nahošovice	20,8	8,5	7,4	3,7	7,4	7,4	7,4	22,2	22,2	22,2	100,0	45,5	54,5
Nelešovice	11,1	6,8	0,0	22,2	16,7	0,0	5,6	27,8	22,2	5,6	100,0	60,0	40,0
Odry	10,9	5,6	6,6	17,2	4,4	0,3	6,9	23,3	22,3	19,1	100,0	56,7	43,3
Oldřichov	10,0	2,0	20,0	30,0	0,0	0,0	10,0	0,0	30,0	10,0	100,0	50,0	50,0
Ošovec	10,7	2,5	48,7	35,9	0,0	0,0	2,6	2,6	5,1	5,1	100,0	44,4	55,6

DOPLŇOVACÍ VOLBY DO SENÁTU PARLAMENTU ČR V OBDOBÍ 1999 - 2014

T 2.7a Výsledky hlasování v obcích v 1. a 2. kole doplňovacích voleb 2007 v %
Volební obvod č. 63 Přerov

Obec/městská část	Volební účast v %		Platné hlasy v 1. kole v %								Platné hlasy ve 2. kole v %			
	1. kolo	2. kolo	celkem	v tom kandidát č. (číslo kandidátů odpovídají číslům z tabulky T 1)								celkem	v tom kandidát č.	
				1	2	3	4	5	6	7	8			6
Opatovice	14,7	3,9	100,0	33,0	15,4	1,1	4,4	3,3	12,1	25,3	5,5	100,0	66,7	33,3
Oprostovice	38,0	30,4	100,0	5,7	22,9	2,9	0,0	0,0	25,7	28,6	14,3	100,0	75,0	25,0
Osek nad Bečvou	14,8	8,5	100,0	6,6	9,5	1,5	1,5	21,2	21,9	19,0	19,0	100,0	61,0	39,0
Pařovice	18,7	5,6	100,0	31,6	12,3	0,0	1,8	7,0	14,0	26,3	7,0	100,0	82,4	17,6
Partutovice	13,9	4,7	100,0	40,4	5,8	0,0	5,8	1,9	5,8	23,1	17,3	100,0	58,8	41,2
Pavlovice u Přerova	23,8	16,1	100,0	3,1	15,7	6,9	2,5	4,4	43,4	14,5	9,4	100,0	85,8	14,2
Podolí	29,3	19,5	100,0	0,0	27,5	11,8	0,0	2,0	15,7	25,5	17,6	100,0	66,7	33,3
Polom	10,9	7,0	100,0	9,1	13,6	13,6	0,0	13,6	13,6	0,0	36,4	100,0	28,6	71,4
Poštát	14,5	7,8	100,0	17,9	15,0	2,9	0,0	5,7	23,6	12,9	22,1	100,0	46,1	53,9
Prosenice	26,5	11,8	100,0	5,5	15,5	3,3	2,8	16,0	14,9	19,9	22,1	100,0	39,5	60,5
Provodovice	29,6	18,4	100,0	8,1	10,8	10,8	2,7	5,4	10,8	0,0	51,4	100,0	26,1	73,9
Přerov	19,1	12,8	100,0	8,6	18,6	7,5	1,2	6,1	26,9	7,0	24,1	100,0	49,9	50,1
Přestavky	30,4	18,7	100,0	3,1	12,3	4,6	3,1	10,8	20,0	15,4	30,8	100,0	52,5	47,5
Radíkov	16,8	10,8	100,0	30,0	5,0	5,0	5,0	20,0	20,0	5,0	10,0	100,0	61,5	38,5
Radkova Lhota	50,2	26,1	100,0	6,9	11,8	2,9	6,9	3,9	14,7	34,3	18,6	100,0	49,1	50,9
Radkovy	24,8	8,6	100,0	8,6	5,7	8,6	14,3	8,6	20,0	25,7	8,6	100,0	75,0	25,0
Radošín	32,0	9,8	100,0	8,2	6,1	6,1	4,1	6,1	6,1	36,7	26,5	100,0	46,7	53,3
Radslavice	15,0	7,9	100,0	6,7	20,7	3,7	3,7	8,9	9,6	27,4	19,3	100,0	44,3	55,7
Radvanice	9,8	4,7	100,0	4,8	19,0	14,3	0,0	9,5	28,6	23,8	0,0	100,0	70,0	30,0
Rakov	17,8	2,6	100,0	33,3	14,8	9,3	1,9	22,2	0,0	14,8	3,7	100,0	75,0	25,0
Rouské	31,8	15,7	100,0	31,7	6,3	6,3	0,0	1,6	14,3	36,5	3,2	100,0	100,0	0,0
Říkovice	19,5	12,1	100,0	2,8	12,7	4,2	11,3	4,2	25,4	14,1	25,4	100,0	65,9	34,1
Skalička	17,7	7,8	100,0	21,2	18,2	9,1	1,5	3,0	10,6	30,3	6,1	100,0	65,5	34,5
Soběchleby	14,6	5,1	100,0	14,5	10,1	4,3	0,0	13,0	8,7	33,3	15,9	100,0	75,0	25,0
Sobíšky	26,5	15,4	100,0	12,1	30,3	12,1	0,0	12,1	12,1	6,1	15,2	100,0	57,1	42,9
Spálov	15,5	2,6	100,0	11,6	19,6	2,7	0,0	11,6	3,6	46,4	4,5	100,0	68,4	31,6
Stará Ves	15,1	5,4	100,0	2,9	5,7	2,9	2,9	12,9	11,4	32,9	28,6	100,0	48,0	52,0

DOPLŇOVACÍ VOLBY DO SENÁTU PARLAMENTU ČR V OBDOBÍ 1999 - 2014

T 2.7a Výsledky hlasování v obcích v 1. a 2. kole doplňovacích voleb 2007 v %
Volební obvod č. 63 Přerov

Obec/městská část	Volební účast v %		Platné hlasy v 1. kole v %								Platné hlasy ve 2. kole v %			
	1. kolo	2. kolo	celkem	v tom kandidát č. (číslo kandidátů odpovídají číslům z tabulky T 1)								celkem	v tom kandidát č.	
				1	2	3	4	5	6	7	8		6	8
Starý Jičín	13,4	7,8	100,0	3,4	11,3	7,9	0,0	2,6	24,8	33,1	16,9	100,0	63,2	36,8
Střítež nad Ludínou	16,7	3,1	100,0	27,7	25,0	1,8	1,8	0,0	3,6	34,8	5,4	100,0	73,7	26,3
Suchdol nad Odrou	5,7	2,3	100,0	6,0	16,4	1,7	0,0	12,1	19,0	25,0	19,8	100,0	70,2	29,8
Sušice	21,9	15,6	100,0	10,2	3,4	10,2	0,0	6,8	22,0	20,3	27,1	100,0	64,3	35,7
Šišma	14,3	10,3	100,0	8,3	16,7	4,2	8,3	4,2	33,3	0,0	25,0	100,0	50,0	50,0
Špičky	21,3	8,4	100,0	27,5	0,0	7,8	0,0	0,0	19,6	37,3	7,8	100,0	75,0	25,0
Teplice nad Bečvou	30,9	10,4	100,0	33,7	18,0	1,1	0,0	18,0	5,6	10,1	13,5	100,0	73,3	26,7
Tučín	18,6	12,2	100,0	13,0	21,7	8,7	8,7	5,8	11,6	8,7	21,7	100,0	60,9	39,1
Turovice	20,1	7,5	100,0	11,4	14,3	2,9	5,7	0,0	11,4	34,3	20,0	100,0	46,2	53,8
Týn nad Bečvou	18,4	10,8	100,0	9,4	10,2	3,1	0,0	7,8	33,6	18,0	18,0	100,0	52,7	47,3
Ústí	18,5	5,9	100,0	25,9	8,6	7,4	0,0	3,7	6,2	42,0	6,2	100,0	76,9	23,1
Veselíčko	18,8	7,3	100,0	14,3	11,9	4,0	4,8	22,2	7,1	11,1	24,6	100,0	27,7	72,3
Věžky	33,9	10,9	100,0	1,8	8,9	14,3	10,7	8,9	10,7	26,8	17,9	100,0	55,6	44,4
Vlkoš	24,5	8,9	100,0	2,1	14,7	9,8	7,0	2,8	16,8	28,0	18,9	100,0	57,7	42,3
Vražné	8,4	4,0	100,0	1,8	7,1	8,9	0,0	8,9	25,0	21,4	26,8	100,0	70,4	29,6
Všehovice	17,2	8,7	100,0	16,1	8,5	5,9	0,8	4,2	12,7	34,7	16,9	100,0	63,3	36,7
Výkleky	25,2	10,5	100,0	1,9	3,8	1,9	3,8	56,6	9,4	13,2	9,4	100,0	50,0	50,0
Zábeštní Lhota	19,0	20,7	100,0	8,7	8,7	21,7	0,0	4,3	26,1	4,3	26,1	100,0	44,0	56,0
Zámrsky	29,5	14,5	100,0	16,3	2,0	0,0	8,2	6,1	8,2	51,0	8,2	100,0	70,8	29,2
Žákovice	15,5	12,7	100,0	14,3	0,0	0,0	21,4	3,6	3,6	42,9	14,3	100,0	73,9	26,1
Želatovice	23,8	20,2	100,0	3,8	11,5	6,7	3,8	2,9	48,1	3,8	19,2	100,0	73,0	27,0

DOPLŇOVACÍ VOLBY DO SENÁTU PARLAMENTU ČR V OBDOBÍ 1999 - 2014

T 2.8 Výsledky hlasování v obcích v 1. a 2. kole doplňovacích voleb 2011
Volební obvod č. 30 Kladno

Obec/městská část	Počet okresů	Volíči v seznamu		Platné hlasy v 1. kole									Platné hlasy ve 2. kole			
		1. kolo	2. kolo	celkem	v tom kandidát č. (čísla kandidátů odpovídají číslům z tabulky T 1)									celkem	v tom kandidát č.	
					1	2	3	4	5	6	7	8	9		6	7
Volební obvod celkem	157	117 826	117 843	27 304	191	2 435	571	205	1 993	12 088	7 422	2 053	346	20 732	13 505	7 227
Běleč	1	261	261	92	2	5	4	-	7	43	21	10	-	63	46	17
Bělky	1	118	118	46	-	7	-	-	5	11	20	3	-	43	15	28
Blevice	1	236	236	67	-	20	-	-	8	27	6	6	-	59	55	4
Brandýsek	1	1 426	1 429	303	-	23	2	2	36	158	72	10	-	230	175	55
Braškov	1	812	811	225	2	25	7	1	11	86	62	30	1	166	109	57
Bratronice	2	724	724	202	-	19	3	2	11	81	79	5	2	147	97	50
Buštěhrad	2	2 238	2 238	498	3	28	7	5	33	239	135	45	3	375	260	115
Cvrčovice	1	549	549	160	1	35	2	1	15	39	48	14	5	123	66	57
Doksy	1	1 092	1 092	252	-	29	4	1	30	87	81	18	2	171	107	64
Dolany	1	184	184	51	-	6	-	1	4	25	11	4	-	35	25	10
Družec	1	800	800	232	1	24	6	3	15	123	49	9	2	145	107	38
Dřetovice	1	369	368	85	-	15	3	1	20	34	10	2	-	61	46	15
Holubice	1	1 071	1 071	143	5	10	-	7	18	39	39	24	1	76	38	38
Horní Bezděkov	1	464	464	134	1	6	1	-	10	52	55	7	2	97	49	48
Horoměřice	2	2 225	2 226	491	7	23	2	6	16	161	217	53	6	345	151	194
Hostouň	1	817	818	176	1	18	5	1	16	69	49	16	1	110	75	35
Hradečno	2	408	407	99	-	6	4	2	17	36	31	3	-	74	42	32
Hřebeč	1	1 324	1 325	272	5	20	3	2	19	115	77	24	7	211	132	79
Jemníky	1	191	191	77	-	3	3	-	10	35	9	16	1	78	47	31
Kačice	1	1 019	1 019	203	-	47	-	-	21	85	39	9	2	146	110	36
Kamenné Žehrovice	1	1 411	1 412	345	3	47	9	4	37	153	76	13	3	255	163	92
Kamenný Most	1	342	342	74	2	11	-	1	4	28	10	16	2	39	28	11
Kladno	57	55 658	55 641	12 511	74	1 056	353	66	744	5 870	3 607	568	173	10 118	6 735	3 383
Knovíz	1	440	440	108	1	10	-	-	17	46	29	4	1	103	69	34

DOPLŇOVACÍ VOLBY DO SENÁTU PARLAMENTU ČR V OBDOBÍ 1999 - 2014

T 2.8 Výsledky hlasování v obcích v 1. a 2. kole doplňovacích voleb 2011
Volební obvod č. 30 Kladno

Obec/městská část	Počet okresů	Volíči v seznamu		Platné hlasy v 1. kole									Platné hlasy ve 2. kole		
		1. kolo	2. kolo	v tom kandidát č. (čísla kandidátů odpovídaj číslům z tabulky T 1)									celkem	v tom kandidát č.	
				1	2	3	4	5	6	7	8	9		6	7
Koleč	1	486	487	-	12	1	2	12	50	10	8	-	69	61	8
Kyšice	1	503	502	4	8	1	-	11	47	43	31	-	108	54	54
Lány	2	1 537	1 537	-	19	10	2	31	134	153	35	1	262	135	127
Lhota	1	495	494	1	26	1	-	10	69	68	10	-	158	95	63
Libčice nad Vltavou	3	2 649	2 651	3	30	5	11	46	254	129	77	8	415	265	150
Libochovičky	1	46	46	-	-	1	2	-	4	10	4	-	20	11	9
Libušín	2	2 278	2 281	2	51	11	3	47	171	116	29	3	337	217	120
Lidice	1	377	377	1	6	1	-	40	48	33	14	-	97	63	34
Lichoceves	2	264	264	-	7	4	-	10	19	3	4	5	44	31	13
Makořasy	1	295	295	-	5	-	1	11	35	21	3	-	51	32	19
Malé Kyšice	1	296	296	1	7	2	2	9	22	30	8	-	56	30	26
Malé Přítočno	1	211	211	1	1	3	2	5	20	20	6	2	36	18	18
Neuměřice	1	318	318	-	9	1	-	3	21	5	6	-	22	17	5
Okoř	1	65	65	-	-	-	2	4	5	9	2	-	15	5	10
Otvovice	1	610	608	-	24	-	-	23	56	37	13	-	117	81	36
Pavlov	1	99	99	-	2	1	-	6	13	6	3	1	20	10	10
Pchery	2	1 526	1 527	3	66	7	1	38	153	49	13	1	219	175	44
Pletený Újezd	1	386	386	3	14	-	-	22	49	43	11	-	112	61	51
Podlešín	1	259	260	1	7	-	2	4	31	4	6	1	45	38	7
Roztoky	7	5 726	5 736	19	57	16	25	71	598	353	240	37	1 038	611	427
Slatina	1	355	355	-	20	1	-	18	45	7	1	-	80	68	12
Statenice	1	855	855	4	2	-	3	6	61	49	27	1	128	63	65
Stehelčevs	1	528	528	-	13	3	2	3	39	26	11	-	67	36	31
Stochov	7	4580	4582	6	127	20	8	92	539	149	25	18	693	532	161
Svátkov	1	358	358	1	4	-	-	4	34	13	21	-	56	35	21

DOPLŇOVACÍ VOLBY DO SENÁTU PARLAMENTU ČR V OBDOBÍ 1999 - 2014

T 2.8 Výsledky hlasování v obcích v 1. a 2. kole doplňovacích voleb 2011
Volební obvod č. 30 Kladno

Obec/městská část	Počet okresů	Voliči v seznamu		Platné hlasy v 1. kole										Platné hlasy ve 2. kole		
		1. kolo	2. kolo	celkem	v tom kandidát č. (čísla kandidátů odpovídají číslům z tabulky T 1)										celkem	v tom kandidát č.
					1	2	3	4	5	6	7	8	9			
Svinavov	1	574	574	134	2	14	4	-	6	59	44	5	-	102	69	33
Svrkyně	1	221	222	58	-	2	1	1	12	13	9	18	2	40	22	18
Třebichovice	1	451	451	105	-	9	1	-	19	50	21	5	-	90	70	20
Třebusice	1	403	403	106	2	18	2	-	23	44	6	9	2	79	69	10
Tuchlovice	3	1895	1897	587	2	72	10	2	36	221	210	30	4	422	232	190
Tursko	1	541	542	115	6	11	-	1	4	45	28	19	1	63	30	33
Úholičky	1	536	536	117	1	7	1	-	4	50	32	22	-	87	44	43
Uhy	1	304	304	75	-	15	1	-	-	19	5	35	-	25	19	6
Únětice	1	471	472	106	-	9	2	-	8	34	37	12	4	68	32	36
Unhošť	4	3225	3226	875	9	51	10	9	60	399	242	89	6	637	393	244
Velká Dobrá	1	1285	1285	363	1	17	12	4	21	159	115	29	5	241	145	96
Velké Přílepy	1	1861	1863	415	2	18	-	5	32	125	135	89	9	294	135	159
Velké Přítočno	1	720	719	152	-	11	3	1	14	68	45	10	-	116	74	42
Velvary	4	2447	2449	604	5	44	1	4	24	279	120	118	9	372	257	115
Vinařice	3	1557	1560	340	-	59	8	2	31	148	72	16	4	238	180	58
Zájezd	1	101	101	24	-	4	-	-	1	7	11	1	-	15	6	9
Zákolany	1	434	434	104	-	11	1	-	12	51	20	8	1	77	51	26
Zvoleněves	1	709	709	131	-	14	4	1	10	75	10	12	5	93	78	15
Želenice	1	156	156	46	1	9	-	-	3	26	1	6	-	40	35	5
Žilina	1	654	656	162	2	30	3	1	23	57	41	3	2	98	73	25

DOPLŇOVACÍ VOLBY DO SENÁTU PARLAMENTU ČR V OBDOBÍ 1999 - 2014

T 2.8a Výsledky hlasování v obcích v 1. a 2. kole doplňovacích voleb 2011 v %
Volební obvod č. 30 Kladno

Obec/městská část	Volební účast v %		Platné hlasy v 1. kole v %									Platné hlasy ve 2. kole v %			
	1. kolo	2. kolo	celkem	v tom kandidát č. (čísla kandidátů odpovídají číslům z tabulky T 1)									celkem	v tom kandidát č.	
				1	2	3	4	5	6	7	8	9		6	7
Volební obvod celkem	23,3	17,6	100,0	0,7	8,9	2,1	0,8	7,3	44,3	27,2	7,5	1,3	100,0	65,1	34,9
Běleč	35,2	24,1	100,0	2,2	5,4	4,3	-	7,6	46,7	22,8	10,9	-	100,0	73,0	27,0
Bělky	39,0	36,4	100,0	-	15,2	-	-	10,9	23,9	43,5	6,5	-	100,0	34,9	65,1
Blevice	28,8	25,0	100,0	-	29,9	-	-	11,9	40,3	9,0	9,0	-	100,0	93,2	6,8
Brandýsek	21,3	16,2	100,0	-	7,6	0,7	0,7	11,9	52,1	23,8	3,3	-	100,0	76,1	23,9
Braškov	27,7	20,6	100,0	0,9	11,1	3,1	0,4	4,9	38,2	27,6	13,3	0,4	100,0	65,7	34,3
Bratronice	27,9	20,3	100,0	-	9,4	1,5	1,0	5,4	40,1	39,1	2,5	1,0	100,0	66,0	34,0
Buštěhrad	22,3	16,8	100,0	0,6	5,6	1,4	1,0	6,6	48,0	27,1	9,0	0,6	100,0	69,3	30,7
Cvičovice	29,1	22,4	100,0	0,6	21,9	1,3	0,6	9,4	24,4	30,0	8,8	3,1	100,0	53,7	46,3
Doksy	23,2	15,7	100,0	-	11,5	1,6	0,4	11,9	34,5	32,1	7,1	0,8	100,0	62,6	37,4
Dolany	27,7	19,0	100,0	-	11,8	-	2,0	7,8	49,0	21,6	7,8	-	100,0	71,4	28,6
Družec	29,0	18,1	100,0	0,4	10,3	2,6	1,3	6,5	53,0	21,1	3,9	0,9	100,0	73,8	26,2
Dřetovice	23,0	16,6	100,0	-	17,6	3,5	1,2	23,5	40,0	11,8	2,4	-	100,0	75,4	24,6
Holubice	13,4	7,6	100,0	3,5	7,0	-	4,9	12,6	27,3	27,3	16,8	0,7	100,0	50,0	50,0
Horní Bezděkov	29,1	20,9	100,0	0,7	4,5	0,7	-	7,5	38,8	41,0	5,2	1,5	100,0	50,5	49,5
Horoměřice	22,3	15,5	100,0	1,4	4,7	0,4	1,2	3,3	32,8	44,2	10,8	1,2	100,0	43,8	56,2
Hostouň	21,7	13,4	100,0	0,6	10,2	2,8	0,6	9,1	39,2	27,8	9,1	0,6	100,0	68,2	31,8
Hradečno	24,5	18,2	100,0	-	6,1	4,0	2,0	17,2	36,4	31,3	3,0	-	100,0	56,8	43,2
Hřebeč	20,7	16,1	100,0	1,8	7,4	1,1	0,7	7,0	42,3	28,3	8,8	2,6	100,0	62,6	37,4
Jemníky	40,3	40,8	100,0	-	3,9	3,9	-	13,0	45,5	11,7	20,8	1,3	100,0	60,3	39,7
Kačice	20,2	14,3	100,0	-	23,2	-	-	10,3	41,9	19,2	4,4	1,0	100,0	75,3	24,7
Kamenné Žehrovice	24,5	18,1	100,0	0,9	13,6	2,6	1,2	10,7	44,3	22,0	3,8	0,9	100,0	63,9	36,1
Kamenný Most	21,9	11,4	100,0	2,7	14,9	-	1,4	5,4	37,8	13,5	21,6	2,7	100,0	71,8	28,2
Kladno	22,6	18,2	100,0	0,6	8,4	2,8	0,5	5,9	46,9	28,8	4,5	1,4	100,0	66,6	33,4
Knovíz	24,5	23,4	100,0	0,9	9,3	-	-	15,7	42,6	26,9	3,7	0,9	100,0	67,0	33,0

DOPLŇOVACÍ VOLBY DO SENÁTU PARLAMENTU ČR V OBDOBÍ 1999 - 2014

**T 2.8a Výsledky hlasování v obcích v 1. a 2. kole doplňovacích voleb 2011 v %
Volební obvod č. 30 Kladno**

Obec/městská část	Volební účast v %		Platné hlasy v 1. kole v %									Platné hlasy ve 2. kole v %			
	1. kolo	2. kolo	celkem	v tom kandidát č. (čísla kandidátů odpovídají číslům z tabulky T 1)									celkem	v tom kandidát č.	
				1	2	3	4	5	6	7	8	9		6	7
Koleč	19,8	14,2	100,0	-	12,6	1,1	2,1	12,6	52,6	10,5	8,4	-	100,0	88,4	11,6
Kyšice	29,0	21,5	100,0	2,8	5,5	0,7	-	7,6	32,4	29,7	21,4	-	100,0	50,0	50,0
Lány	25,2	17,0	100,0	-	4,9	2,6	0,5	8,1	34,8	39,7	9,1	0,3	100,0	51,5	48,5
Lhota	37,6	32,2	100,0	0,5	14,1	0,5	-	5,4	37,3	36,8	5,4	-	100,0	60,1	39,9
Libčice nad Vltavou	21,4	15,7	100,0	0,5	5,3	0,9	2,0	8,2	45,1	22,9	13,7	1,4	100,0	63,9	36,1
Libochovičky	47,8	43,5	100,0	-	-	4,8	9,5	-	19,0	47,6	19,0	-	100,0	55,0	45,0
Libušín	19,1	14,8	100,0	0,5	11,8	2,5	0,7	10,9	39,5	26,8	6,7	0,7	100,0	64,4	35,6
Lidice	37,9	26,3	100,0	0,7	4,2	0,7	-	28,0	33,6	23,1	9,8	-	100,0	64,9	35,1
Lichoceves	19,7	16,7	100,0	-	13,5	7,7	-	19,2	36,5	5,8	7,7	9,6	100,0	70,5	29,5
Makotřasy	25,8	17,3	100,0	-	6,6	-	1,3	14,5	46,1	27,6	3,9	-	100,0	62,7	37,3
Malé Kyšice	27,7	19,3	100,0	1,2	8,6	2,5	2,5	11,1	27,2	37,0	9,9	-	100,0	53,6	46,4
Malé Přítočno	28,9	17,1	100,0	1,7	1,7	5,0	3,3	8,3	33,3	33,3	10,0	3,3	100,0	50,0	50,0
Neuměřice	14,8	7,2	100,0	-	20,0	2,2	-	6,7	46,7	11,1	13,3	-	100,0	77,3	22,7
Okoř	33,8	23,1	100,0	-	-	-	9,1	18,2	22,7	40,9	9,1	-	100,0	33,3	66,7
Otvovice	25,4	19,2	100,0	-	15,7	-	-	15,0	36,6	24,2	8,5	-	100,0	69,2	30,8
Pavlov	32,3	20,2	100,0	-	6,3	3,1	-	18,8	40,6	18,8	9,4	3,1	100,0	50,0	50,0
Pchery	21,8	14,3	100,0	0,9	19,9	2,1	0,3	11,5	46,2	14,8	3,9	0,3	100,0	79,9	20,1
Pletený Újezd	36,8	29,3	100,0	2,1	9,9	-	-	15,5	34,5	30,3	7,7	-	100,0	54,5	45,5
Podlešín	22,0	18,1	100,0	1,8	12,5	-	3,6	7,1	55,4	7,1	10,7	1,8	100,0	84,4	15,6
Roztoky	24,8	18,1	100,0	1,3	4,0	1,1	1,8	5,0	42,2	24,9	16,9	2,6	100,0	58,9	41,1
Slatina	26,2	22,5	100,0	-	21,7	1,1	-	19,6	48,9	7,6	1,1	-	100,0	85,0	15,0
Statenice	17,9	15,0	100,0	2,6	1,3	-	2,0	3,9	39,9	32,0	17,6	0,7	100,0	49,2	50,8
Stehelčeves	18,4	12,7	100,0	-	13,4	3,1	2,1	3,1	40,2	26,8	11,3	-	100,0	53,7	46,3
Stochov	21,6	15,1	100,0	0,6	12,9	2,0	0,8	9,3	54,8	15,1	2,5	1,8	100,0	76,8	23,2
Svátov	21,8	15,6	100,0	1,3	5,2	-	-	5,2	44,2	16,9	27,3	-	100,0	62,5	37,5

DOPLŇOVACÍ VOLBY DO SENÁTU PARLAMENTU ČR V OBDOBÍ 1999 - 2014

T 2.8a Výsledky hlasování v obcích v 1. a 2. kole doplňovacích voleb 2011 v %
Volební obvod č. 30 Kladno

Obec/městská část	Volební účast v %		Platné hlasy v 1. kole v %										Platné hlasy ve 2. kole v %			
	1. kolo	2. kolo	celkem	v tom kandidát č. (čísla kandidátů odpovídají číslům z tabulky T 1)										celkem	v tom kandidát č.	
				1	2	3	4	5	6	7	8	9	6		7	
Svinařov	23,3	17,8	100,0	1,5	10,4	3,0	-	4,5	44,0	32,8	3,7	-	100,0	67,6	32,4	
Svrkyně	26,2	18,0	100,0	-	3,4	1,7	1,7	20,7	22,4	15,5	31,0	3,4	100,0	55,0	45,0	
Třebichovice	23,3	20,2	100,0	-	8,6	1,0	-	18,1	47,6	20,0	4,8	-	100,0	77,8	22,2	
Třebusice	26,3	19,9	100,0	1,9	17,0	1,9	-	21,7	41,5	5,7	8,5	1,9	100,0	87,3	12,7	
Tuchlovice	31,0	22,2	100,0	0,3	12,3	1,7	0,3	6,1	37,6	35,8	5,1	0,7	100,0	55,0	45,0	
Tursko	21,6	11,6	100,0	5,2	9,6	-	0,9	3,5	39,1	24,3	16,5	0,9	100,0	47,6	52,4	
Úholičky	22,2	16,2	100,0	0,9	6,0	0,9	-	3,4	42,7	27,4	18,8	-	100,0	50,6	49,4	
Uhy	25,0	8,2	100,0	-	20,0	1,3	-	-	25,3	6,7	46,7	-	100,0	76,0	24,0	
Únětice	22,5	14,4	100,0	-	8,5	1,9	-	7,5	32,1	34,9	11,3	3,8	100,0	47,1	52,9	
Unhošť	27,4	19,8	100,0	1,0	5,8	1,1	1,0	6,9	45,6	27,7	10,2	0,7	100,0	61,7	38,3	
Velká Dobrá	28,3	18,8	100,0	0,3	4,7	3,3	1,1	5,8	43,8	31,7	8,0	1,4	100,0	60,2	39,8	
Velké Přílepy	22,4	15,8	100,0	0,5	4,3	-	1,2	7,7	30,1	32,5	21,4	2,2	100,0	45,9	54,1	
Velké Přítočno	21,4	16,1	100,0	-	7,2	2,0	0,7	9,2	44,7	29,6	6,6	-	100,0	63,8	36,2	
Velvary	24,9	15,2	100,0	0,8	7,3	0,2	0,7	4,0	46,2	19,9	19,5	1,5	100,0	69,1	30,9	
Vinařice	22,0	15,3	100,0	-	17,4	2,4	0,6	9,1	43,5	21,2	4,7	1,2	100,0	75,6	24,4	
Zájezd	23,8	14,9	100,0	-	16,7	-	-	4,2	29,2	45,8	4,2	-	100,0	40,0	60,0	
Zákolany	24,4	17,7	100,0	-	10,6	1,0	-	11,5	49,0	19,2	7,7	1,0	100,0	66,2	33,8	
Zvoleněves	18,6	13,3	100,0	-	10,7	3,1	0,8	7,6	57,3	7,6	9,2	3,8	100,0	83,9	16,1	
Želenice	29,5	25,6	100,0	2,2	19,6	-	-	6,5	56,5	2,2	13,0	-	100,0	87,5	12,5	
Žilina	25,1	15,2	100,0	1,2	18,5	1,9	0,6	14,2	35,2	25,3	1,9	1,2	100,0	74,5	25,5	

DOPLŇOVACÍ VOLBY DO SENÁTU PARLAMENTU ČR V OBDOBÍ 1999 - 2014

T 2.9 Výsledky hlasování v obcích v 1. a 2. kole doplňovacích voleb 2014
Volební obvod č. 80 Zlín

Obec/městská část	Počet okresků	Voliči v seznamu		Platné hlasy v 1. kole									Platné hlasy ve 2. kole			
		1. kolo	2. kolo	celkem	v tom kandidát č. (čísla kandidátů odpovídají číslům z tabulky T 1)									celkem	v tom kandidát č.	
					1	2	3	4	5	6	7	8	9			
Volební obvod celkem	140	99 034	99 017	22 953	2 967	2 949	1 686	359	3 792	5 363	1 613	529	3 695	16 086	5 925	10 161
Babice	1	1 483	1 477	240	37	45	28	6	18	59	24	6	17	136	37	99
Bánov	2	1 712	1 727	308	28	36	9	4	73	107	22	2	27	268	132	136
Bělov	1	241	241	40	8	2	5	-	-	5	8	3	9	32	9	23
Bílovice	2	1 455	1 464	300	31	25	30	4	32	107	37	10	24	190	44	146
Biskupice	1	576	576	108	14	11	12	-	9	26	6	2	28	71	11	60
Bohuslavice nad Vláří	1	328	328	76	5	30	3	2	6	7	1	-	22	29	13	16
Bohuslavice u Zlína	1	663	662	104	19	21	16	2	3	26	13	1	3	56	8	48
Bojkovice	6	3 731	3 735	1 249	106	83	89	7	662	161	23	4	114	1 182	878	304
Brumov-Bylnice	5	4 690	4 692	1 371	35	133	41	9	110	259	28	7	749	624	208	416
Březnice	1	1 018	1 019	182	24	24	11	17	5	39	37	3	22	128	9	119
Březolupy	2	1 369	1 369	252	39	39	26	8	31	52	28	2	27	130	36	94
Březůvky	1	565	564	99	30	7	6	6	6	26	9	1	8	63	11	52
Bystřice pod Lopeníkem	1	675	676	152	38	14	7	1	37	33	4	-	18	121	60	61
Částkov	1	316	315	74	22	9	5	1	5	15	7	-	10	46	10	36
Dobrkovice	1	234	233	49	11	4	2	-	2	24	2	-	4	30	-	30
Dolní Lhota	1	490	490	125	5	8	7	1	7	78	1	2	16	111	24	87
Doubravy	1	418	418	74	18	3	6	1	19	9	11	-	7	60	32	28
Drslavice	1	441	442	136	19	2	5	-	15	80	7	2	6	132	24	108
Halenkovice	1	1 471	1 472	310	74	51	43	6	13	52	35	14	22	156	25	131
Haluzice	1	74	74	27	1	8	2	-	1	2	-	-	13	15	7	8
Horní Lhota	1	448	447	123	5	14	11	1	25	47	4	1	15	98	34	64
Hostětin	1	194	194	103	9	11	4	1	45	23	2	3	5	94	61	33
Hradčovice	2	823	823	224	23	14	6	-	18	124	22	1	16	190	37	153
Hřivínův Újezd	1	462	462	100	13	15	9	2	6	26	11	-	18	74	13	61

DOPLŇOVACÍ VOLBY DO SENÁTU PARLAMENTU ČR V OBDOBÍ 1999 - 2014

T 2.9 Výsledky hlasování v obcích v 1. a 2. kole doplňovacích voleb 2014
Volební obvod č. 80 Zlín

Obec/městská část	Počet okresků	Voliči v seznamu		Platné hlasy v 1. kole									Platné hlasy ve 2. kole			
		1. kolo	2. kolo	celkem	v tom kandidát č. (čísla kandidátů odpovídají číslům z tabulky T 1)									celkem	v tom kandidát č.	
					1	2	3	4	5	6	7	8	9		5	6
Janovice	1	397	397	91	30	3	21	-	13	5	11	1	7	31	20	11
Jestřabí	1	249	249	79	5	19	4	1	11	8	4	1	26	44	11	33
Kaňovice	1	222	222	55	5	21	8	-	1	11	5	1	3	41	8	33
Karlovice	1	201	201	39	5	8	3	-	1	7	7	2	6	28	2	26
Keiníky	1	140	140	50	10	-	4	-	13	13	5	-	5	30	14	16
Komárov	1	288	288	87	22	3	17	3	9	16	11	1	5	45	12	33
Komiňa	1	459	463	200	14	97	18	1	40	14	5	-	11	138	75	63
Košíky	1	350	349	61	16	4	11	-	3	9	6	1	11	39	14	25
Kudlovice	1	780	778	96	28	22	5	2	9	5	11	2	12	76	26	50
Lhota	1	663	662	161	14	31	6	2	5	72	15	-	16	119	15	104
Lipová	1	277	277	90	18	23	2	2	4	24	8	-	9	69	28	41
Lopeník	1	171	155	43	3	1	-	2	25	8	2	-	2	28	14	14
Loučka	1	449	446	143	9	36	7	-	19	39	9	1	23	116	35	81
Ludkovice	1	577	577	77	7	21	7	1	12	12	8	2	7	41	11	30
Luhačovice	7	4 355	4 354	945	113	92	81	23	184	202	80	21	149	716	261	455
Napajedla	6	6 089	6 092	1 257	340	105	139	16	117	159	165	33	183	658	216	442
Nedachlebice	1	674	673	173	19	14	13	4	10	92	11	2	8	119	22	97
Nezdenice	1	660	661	236	31	17	52	2	65	31	6	3	29	179	102	77
Oldřichovice	1	309	309	70	20	7	5	3	3	17	11	-	4	36	3	33
Otrokovice	13	15 094	15 089	2 648	434	244	279	79	203	306	254	258	591	1 430	321	1 109
Pašovice	1	598	600	109	20	14	8	3	12	36	7	1	8	84	25	59
Petrůvka	1	286	286	82	9	32	3	1	16	6	3	1	11	70	42	28
Pitín	1	750	750	380	17	12	22	1	242	57	13	1	15	387	292	95
Podhradí	1	172	170	47	5	8	-	-	2	23	-	1	8	43	5	38
Pohořelice	1	691	691	191	28	24	14	6	31	37	26	2	23	122	38	84

DOPLŇOVACÍ VOLBY DO SENÁTU PARLAMENTU ČR V OBDOBÍ 1999 - 2014

T 2.9 Výsledky hlasování v obcích v 1. a 2. kole doplňovacích voleb 2014
Volební obvod č. 80 Zlín

Obec/městská část	Počet okresků	Volíči v seznamu		Platné hlasy v 1. kole									Platné hlasy ve 2. kole			
		1. kolo	2. kolo	celkem	v tom kandidát č. (čísla kandidátů odpovídají číslům z tabulky T 1)									celkem	v tom kandidát č.	
					1	2	3	4	5	6	7	8	9		5	6
Pozlovice	1	982	985	278	31	48	7	5	58	79	8	8	38	219	79	140
Prakšice	1	796	796	155	29	12	6	-	13	78	5	-	12	125	28	97
Provodov	1	640	640	152	18	17	6	1	8	73	17	1	11	133	19	114
Rokytnice	2	490	491	234	20	116	2	-	49	17	10	-	20	125	73	52
Rudice	1	370	372	158	6	3	2	-	132	9	-	1	5	169	154	15
Rudimov	1	203	203	67	9	32	-	-	11	10	3	-	2	63	36	27
Sehradice	1	601	600	140	13	50	-	1	5	46	4	1	20	96	7	89
Slavičín	8	5 626	5 625	1 376	116	520	89	18	204	159	38	18	214	919	475	444
Slopné	1	463	462	154	11	22	8	3	19	65	11	1	14	135	27	108
Spytihněv	1	1 411	1 408	301	56	36	28	9	36	77	22	5	32	198	60	138
Starý Hrozenkov	1	667	669	147	19	10	6	-	75	20	1	-	16	112	84	28
Sušice	1	487	488	84	16	30	5	1	2	15	7	-	8	61	23	38
Svárov	1	212	212	59	13	1	7	-	11	17	6	-	4	41	8	33
Šanov	1	392	391	98	6	12	12	-	45	8	4	-	11	91	61	30
Šarovy	1	200	201	43	9	22	3	-	-	3	2	-	4	27	1	26
Štítná nad Vláří-Popov	2	1 794	1 792	496	20	92	8	6	52	112	18	2	186	314	92	222
Šumice	2	1 407	1 411	331	15	18	13	1	133	114	11	2	24	294	169	125
Tečovice	1	1 053	1 052	159	17	20	12	6	11	48	29	4	12	125	17	108
Tlumačov	2	2 054	2 043	305	88	22	23	7	25	47	12	15	66	163	40	123
Topolná	1	1 326	1 328	347	20	32	32	5	15	90	128	6	19	180	25	155
Traplice	1	950	948	153	31	14	11	5	17	35	14	7	19	79	18	61
Uherský Brod	14	13 848	13 842	3 446	419	204	223	44	484	1 424	147	53	448	2 955	787	2 168
Vápenice	1	161	161	47	6	2	6	-	14	9	-	2	8	31	8	23
Velký Ořechov	1	614	614	151	31	9	19	2	10	54	9	2	15	114	35	79
Vlachovice	2	1 215	1 212	272	24	52	20	2	31	62	40	2	39	166	53	113

DOPLŇOVACÍ VOLBY DO SENÁTU PARLAMENTU ČR V OBDOBÍ 1999 - 2014

T 2.9 Výsledky hlasování v obcích v 1. a 2. kole doplňovacích voleb 2014
Volební obvod č. 80 Zlín

Obec/městská část	Počet okrsků	Voliči v seznamu		Platné hlasy v 1. kole													Platné hlasy ve 2. kole	
		1. kolo	2. kolo	celkem	v tom kandidát č. (čísla kandidátů odpovídají číslům z tabulky T 1)									celkem	v tom kandidát č.			
					1	2	3	4	5	6	7	8	9		5	6		
Vyškovec	1	116	116	22	8	3	-	-	-	-	-	2	-	-	9	15	11	4
Záhorovice	1	899	898	241	28	13	12	5	97	60	6	6	1	19	238	125	113	
Zlámanec	1	251	251	53	17	1	-	5	2	8	12	1	7	34	17	17		
Žitková	1	134	133	36	5	-	1	1	12	13	1	-	3	31	9	22		
Žlutava	1	894	894	212	30	69	13	1	23	13	23	2	38	108	49	59		

DOPLŇOVACÍ VOLBY DO SENÁTU PARLAMENTU ČR V OBDOBÍ 1999 - 2014

T 2.9a Výsledky hlasování v obcích v 1. a 2. kole doplňovacích voleb 2014 v %
Volební obvod č. 80 Zlín

Obec/městská část	Volební účast v %		Platné hlasy v 1. kole v %									Platné hlasy ve 2. kole v %			
	1. kolo	2. kolo	celkem	v tom kandidát č. (čísla kandidátů odpovídají číslům z tabulky T 1)									celkem	v tom kandidát č.	
				1	2	3	4	5	6	7	8	9			
Volební obvod celkem	23,3	16,4	100,0	12,9	12,8	7,3	1,6	16,5	23,4	7,0	2,3	16,1	100,0	36,8	63,2
Babice	16,2	9,2	100,0	15,4	18,8	11,7	2,5	7,5	24,6	10,0	2,5	7,1	100,0	27,2	72,8
Bánov	18,0	15,6	100,0	9,1	11,7	2,9	1,3	23,7	34,7	7,1	0,6	8,8	100,0	49,3	50,7
Bělov	16,6	13,3	100,0	20,0	5,0	12,5	-	-	12,5	20,0	7,5	22,5	100,0	28,1	71,9
Bílovice	21,0	13,3	100,0	10,3	8,3	10,0	1,3	10,7	35,7	12,3	3,3	8,0	100,0	23,2	76,8
Biskupice	19,1	12,7	100,0	13,0	10,2	11,1	-	8,3	24,1	5,6	1,9	25,9	100,0	15,5	84,5
Bohuslavice nad Vláří	23,5	8,8	100,0	6,6	39,5	3,9	2,6	7,9	9,2	1,3	-	28,9	100,0	44,8	55,2
Bohuslavice u Zlína	15,8	8,5	100,0	18,3	20,2	15,4	1,9	2,9	25,0	12,5	1,0	2,9	100,0	14,3	85,7
Bojkovice	33,5	31,8	100,0	8,5	6,6	7,1	0,6	53,0	12,9	1,8	0,3	9,1	100,0	74,3	25,7
Brumov-Bylnice	29,4	13,4	100,0	2,6	9,7	3,0	0,7	8,0	18,9	2,0	0,5	54,6	100,0	33,3	66,7
Březnice	18,0	12,6	100,0	13,2	13,2	6,0	9,3	2,7	21,4	20,3	1,6	12,1	100,0	7,0	93,0
Březolupy	18,5	9,6	100,0	15,5	15,5	10,3	3,2	12,3	20,6	11,1	0,8	10,7	100,0	27,7	72,3
Březůvky	17,9	11,3	100,0	30,3	7,1	6,1	6,1	6,1	26,3	9,1	1,0	8,1	100,0	17,5	82,5
Bystřice pod Lopeníkem	23,3	17,9	100,0	25,0	9,2	4,6	0,7	24,3	21,7	2,6	-	11,8	100,0	49,6	50,4
Částkov	23,4	14,6	100,0	29,7	12,2	6,8	1,4	6,8	20,3	9,5	-	13,5	100,0	21,7	78,3
Dobrkovice	21,8	12,9	100,0	22,4	8,2	4,1	-	4,1	49,0	4,1	-	8,2	100,0	-	100,0
Dolní Lhota	25,5	22,9	100,0	4,0	6,4	5,6	0,8	5,6	62,4	0,8	1,6	12,8	100,0	21,6	78,4
Doubravy	17,9	14,4	100,0	24,3	4,1	8,1	1,4	25,7	12,2	14,9	-	9,5	100,0	53,3	46,7
Drslavice	31,3	30,3	100,0	14,0	1,5	3,7	-	11,0	58,8	5,1	1,5	4,4	100,0	18,2	81,8
Halenkovice	21,1	10,6	100,0	23,9	16,5	13,9	1,9	4,2	16,8	11,3	4,5	7,1	100,0	16,0	84,0
Haluzice	36,5	21,6	100,0	3,7	29,6	7,4	-	3,7	7,4	-	-	48,1	100,0	46,7	53,3
Horní Lhota	27,5	21,9	100,0	4,1	11,4	8,9	0,8	20,3	38,2	3,3	0,8	12,2	100,0	34,7	65,3
Hostětín	53,1	48,5	100,0	8,7	10,7	3,9	1,0	43,7	22,3	1,9	2,9	4,9	100,0	64,9	35,1
Hradčovice	27,2	23,1	100,0	10,3	6,3	2,7	-	8,0	55,4	9,8	0,4	7,1	100,0	19,5	80,5
Hřivínův Újezd	21,6	16,2	100,0	13,0	15,0	9,0	2,0	6,0	26,0	11,0	-	18,0	100,0	17,6	82,4

DOPLŇOVACÍ VOLBY DO SENÁTU PARLAMENTU ČR V OBDOBÍ 1999 - 2014

T 2.9a Výsledky hlasování v obcích v 1. a 2. kole doplňovacích voleb 2014 v %
Volební obvod č. 80 Zlín

Obec/městská část	Volební účast v %		Platné hlasy v 1. kole v %									Platné hlasy ve 2. kole v %			
	1. kolo	2. kolo	celkem	v tom kandidát č. (čísla kandidátů odpovídají číslům z tabulky T 1)									celkem	v tom kandidát č.	
				1	2	3	4	5	6	7	8	9		5	6
Jankovice	22,9	7,8	100,0	33,0	3,3	23,1	-	14,3	5,5	12,1	1,1	7,7	100,0	64,5	35,5
Jestřabí	31,7	17,7	100,0	6,3	24,1	5,1	1,3	13,9	10,1	5,1	1,3	32,9	100,0	25,0	75,0
Kaňovice	25,2	18,9	100,0	9,1	38,2	14,5	-	1,8	20,0	9,1	1,8	5,5	100,0	19,5	80,5
Karlovice	19,4	13,9	100,0	12,8	20,5	7,7	-	2,6	17,9	17,9	5,1	15,4	100,0	7,1	92,9
Keiniky	35,7	21,4	100,0	20,0	-	8,0	-	26,0	26,0	10,0	-	10,0	100,0	46,7	53,3
Komárov	30,9	15,6	100,0	25,3	3,4	19,5	3,4	10,3	18,4	12,6	1,1	5,7	100,0	26,7	73,3
Komiňa	43,8	30,0	100,0	7,0	48,5	9,0	0,5	20,0	7,0	2,5	-	5,5	100,0	54,3	45,7
Košiky	17,4	11,2	100,0	26,2	6,6	18,0	-	4,9	14,8	9,8	1,6	18,0	100,0	35,9	64,1
Kudlovice	12,8	10,0	100,0	29,2	22,9	5,2	2,1	9,4	5,2	11,5	2,1	12,5	100,0	34,2	65,8
Lhota	24,3	18,1	100,0	8,7	19,3	3,7	1,2	3,1	44,7	9,3	-	9,9	100,0	12,6	87,4
Lipová	32,5	24,9	100,0	20,0	25,6	2,2	2,2	4,4	26,7	8,9	-	10,0	100,0	40,6	59,4
Lopeník	26,3	18,1	100,0	7,0	2,3	-	4,7	58,1	18,6	4,7	-	4,7	100,0	50,0	50,0
Loučka	32,5	26,0	100,0	6,3	25,2	4,9	-	13,3	27,3	6,3	0,7	16,1	100,0	30,2	69,8
Ludkovice	13,3	7,1	100,0	9,1	27,3	9,1	1,3	15,6	15,6	10,4	2,6	9,1	100,0	26,8	73,2
Luhačovice	21,9	16,5	100,0	12,0	9,7	8,6	2,4	19,5	21,4	8,5	2,2	15,8	100,0	36,5	63,5
Napajedla	20,8	10,9	100,0	27,0	8,4	11,1	1,3	9,3	12,6	13,1	2,6	14,6	100,0	32,8	67,2
Nedachlebice	25,8	17,8	100,0	11,0	8,1	7,5	2,3	5,8	53,2	6,4	1,2	4,6	100,0	18,5	81,5
Nezdenice	36,1	27,4	100,0	13,1	7,2	22,0	0,8	27,5	13,1	2,5	1,3	12,3	100,0	57,0	43,0
Oldřichovice	23,0	11,7	100,0	28,6	10,0	7,1	4,3	4,3	24,3	15,7	-	5,7	100,0	8,3	91,7
Otrokovice	17,6	9,6	100,0	16,4	9,2	10,5	3,0	7,7	11,6	9,6	9,7	22,3	100,0	22,4	77,6
Pašovice	18,6	14,3	100,0	18,3	12,8	7,3	2,8	11,0	33,0	6,4	0,9	7,3	100,0	29,8	70,2
Petrůvka	28,7	24,5	100,0	11,0	39,0	3,7	1,2	19,5	7,3	3,7	1,2	13,4	100,0	60,0	40,0
Pitín	50,8	51,7	100,0	4,5	3,2	5,8	0,3	63,7	15,0	3,4	0,3	3,9	100,0	75,5	24,5
Podhradí	27,3	25,3	100,0	10,6	17,0	-	-	4,3	48,9	-	2,1	17,0	100,0	11,6	88,4
Pohořelice	27,8	17,7	100,0	14,7	12,6	7,3	3,1	16,2	19,4	13,6	1,0	12,0	100,0	31,1	68,9

DOPLŇOVACÍ VOLBY DO SENÁTU PARLAMENTU ČR V OBDOBÍ 1999 - 2014

T 2.9a Výsledky hlasování v obcích v 1. a 2. kole doplňovacích voleb 2014 v %
Volební obvod č. 80 Zlín

Obec/městská část	Volební účast v %		Platné hlasy v 1. kole v %									Platné hlasy ve 2. kole v %			
	1. kolo	2. kolo	celkem	v tom kandidát č. (čísla kandidátů odpovídají číslům z tabulky T 1)									celkem	v tom kandidát č.	
				1	2	3	4	5	6	7	8	9			
Pozlovice	28,5	22,6	100,0	11,2	17,3	2,5	1,8	20,9	28,4	2,9	1,4	13,7	100,0	36,1	63,9
Prakšice	19,5	15,7	100,0	18,7	7,7	3,9	-	8,4	50,3	3,2	-	7,7	100,0	22,4	77,6
Provodov	23,8	20,8	100,0	11,8	11,2	3,9	0,7	5,3	48,0	11,2	0,7	7,2	100,0	14,3	85,7
Rokytnice	48,0	25,7	100,0	8,5	49,6	0,9	-	20,9	7,3	4,3	-	8,5	100,0	58,4	41,6
Rudice	42,7	45,7	100,0	3,8	1,9	1,3	-	83,5	5,7	-	0,6	3,2	100,0	91,1	8,9
Rudimov	33,0	31,0	100,0	13,4	47,8	-	-	16,4	14,9	4,5	-	3,0	100,0	57,1	42,9
Sehradice	23,3	16,0	100,0	9,3	35,7	-	0,7	3,6	32,9	2,9	0,7	14,3	100,0	7,3	92,7
Slavičín	24,8	16,5	100,0	8,4	37,8	6,5	1,3	14,8	11,6	2,8	1,3	15,6	100,0	51,7	48,3
Slopné	33,5	29,4	100,0	7,1	14,3	5,2	1,9	12,3	42,2	7,1	0,6	9,1	100,0	20,0	80,0
Spytihněv	21,5	14,1	100,0	18,6	12,0	9,3	3,0	12,0	25,6	7,3	1,7	10,6	100,0	30,3	69,7
Starý Hrozenkov	22,2	17,0	100,0	12,9	6,8	4,1	-	51,0	13,6	0,7	-	10,9	100,0	75,0	25,0
Sušice	17,2	12,5	100,0	19,0	35,7	6,0	1,2	2,4	17,9	8,3	-	9,5	100,0	37,7	62,3
Svárov	27,8	19,3	100,0	22,0	1,7	11,9	-	18,6	28,8	10,2	-	6,8	100,0	19,5	80,5
Šanov	25,5	23,8	100,0	6,1	12,2	12,2	-	45,9	8,2	4,1	-	11,2	100,0	67,0	33,0
Šarovy	22,0	13,4	100,0	20,9	51,2	7,0	-	-	7,0	4,7	-	9,3	100,0	3,7	96,3
Štítná nad Vláří-Popov	27,8	17,5	100,0	4,0	18,5	1,6	1,2	10,5	22,6	3,6	0,4	37,5	100,0	29,3	70,7
Šumice	23,7	21,0	100,0	4,5	5,4	3,9	0,3	40,2	34,4	3,3	0,6	7,3	100,0	57,5	42,5
Tečovice	15,2	11,9	100,0	10,7	12,6	7,5	3,8	6,9	30,2	18,2	2,5	7,5	100,0	13,6	86,4
Tlumačov	15,0	8,0	100,0	28,9	7,2	7,5	2,3	8,2	15,4	3,9	4,9	21,6	100,0	24,5	75,5
Topolná	26,3	13,6	100,0	5,8	9,2	9,2	1,4	4,3	25,9	36,9	1,7	5,5	100,0	13,9	86,1
Traplice	16,2	8,3	100,0	20,3	9,2	7,2	3,3	11,1	22,9	9,2	4,6	12,4	100,0	22,8	77,2
Uherský Brod	25,0	21,5	100,0	12,2	5,9	6,5	1,3	14,0	41,3	4,3	1,5	13,0	100,0	26,6	73,4
Vápenice	29,2	19,3	100,0	12,8	4,3	12,8	-	29,8	19,1	-	4,3	17,0	100,0	25,8	74,2
Velký Ořechov	24,6	18,9	100,0	20,5	6,0	12,6	1,3	6,6	35,8	6,0	1,3	9,9	100,0	30,7	69,3
Vlachovice	22,6	13,7	100,0	8,8	19,1	7,4	0,7	11,4	22,8	14,7	0,7	14,3	100,0	31,9	68,1

DOPLŇOVACÍ VOLBY DO SENÁTU PARLAMENTU ČR V OBDOBÍ 1999 - 2014

T 2.9a Výsledky hlasování v obcích v 1. a 2. kole doplňovacích voleb 2014 v %
Volební obvod č. 80 Zlín

Obec/městská část	Volební účast v %		Platné hlasy v 1. kole v %									Platné hlasy ve 2. kole v %				
	1. kolo	2. kolo	v tom kandidát č. (číslo kandidátu odpovídaj. číslům z tabulky T 1)									celkem	v tom kandidát č.			
			1	2	3	4	5	6	7	8	9		5	6		
Vyškovce	19,8	12,9	36,4	13,6	-	-	-	-	-	9,1	-	-	40,9	100,0	73,3	26,7
Záhorovice	27,0	26,9	11,6	5,4	5,0	2,1	40,2	24,9	2,5	0,4	7,9	100,0	52,5	47,5	47,5	
Zlámanec	21,1	13,5	32,1	1,9	-	9,4	3,8	15,1	22,6	1,9	13,2	100,0	50,0	50,0	50,0	
Žitková	27,6	23,3	13,9	-	2,8	2,8	33,3	36,1	2,8	-	8,3	100,0	29,0	71,0	71,0	
Žlutava	23,8	12,1	14,2	32,5	6,1	0,5	10,8	6,1	10,8	0,9	17,9	100,0	45,4	54,6	54,6	

DOPLŇOVACÍ VOLBY DO SENÁTU PARLAMENTU ČR V OBDOBÍ 1999 - 2014

T 2.10 Výsledky hlasování v obcích v 1. a 2. kole doplňovacích voleb 2014
Volební obvod č. 22 Praha10

Obec/městská část	Počet okresků	Voliči v seznamu		Platné hlasy v 1. kole										Platné hlasy ve 2. kole		
		1. kolo	2. kolo	v tom kandidát č. (čísla kandidátů odpovídají číslům z tabulky T 1)										celkem	v tom kandidát č.	
				1	2	3	4	5	6	7	8	9	10		1	10
Volební obvod celkem	107	84 211	83 763	2 092	977	1 564	1 293	2 055	954	43	1 776	399	2 060	7 196	3 664	3 532
Praha 10	104	80 382	79 930	2 012	923	1 479	1 261	1 954	925	41	1 708	388	1 973	6 941	3 548	3 393
Praha-Dubeč	2	2 608	2 609	42	32	59	22	67	19	2	34	9	58	155	65	90
Praha-Štěrboholy	1	1 221	1 224	38	22	26	10	34	10	-	34	2	29	100	51	49

T 2.10a Výsledky hlasování v obcích v 1. a 2. kole doplňovacích voleb 2014 v %
Volební obvod č. 22 Praha10

Obec/městská část	Volební účast		Platné hlasy v 1. kole v %										Platné hlasy ve 2. kole v %			
	1. kolo	2. kolo	v tom kandidát č. (čísla kandidátů odpovídají číslům z tabulky T 1)										celkem	v tom kandidát č.		
			1	2	3	4	5	6	7	8	9	10		1	10	
Volební obvod celkem	15,8	8,8	100,0	15,8	7,4	11,8	9,8	15,6	7,2	0,3	13,4	3,0	15,6	100,0	50,9	49,1
Praha 10	15,9	8,9	100,0	15,9	7,3	11,7	10,0	15,4	7,3	0,3	13,5	3,1	15,6	100,0	51,1	48,9
Praha-Dubeč	13,2	5,9	100,0	12,2	9,3	17,2	6,4	19,5	5,5	0,6	9,9	2,6	16,9	100,0	41,9	58,1
Praha-Štěrboholy	16,9	8,3	100,0	18,5	10,7	12,7	4,9	16,6	4,9	-	16,6	1,0	14,1	100,0	51,0	49,0

DOPLŇOVACÍ VOLBY DO SENÁTU PARLAMENTU ČR V OBDOBÍ 1999 - 2014

T 3 Seznam volebních stran, které podaly přihlášku v doplňovacích volbách, včetně složení kandidujících koalic

Volební strana			
kód	zkratka	název	
		kód	zkratka a název dílčího subjektu koalice
1	KDU-ČSL	Křesťan.a demokrat.unie-Českosl.strana lidová	
5	SZ	Strana zelených	
7	ČSSD	Česká strana sociálně demokratická	
9	NEI	Nezávislá iniciativa (NEI)	
13	ODA	Občanská demokratická aliance	
14	RU	Republikánská unie	
47	KSČM	Komunistická strana Čech a Moravy	
53	ODS	Občanská demokratická strana	
80	NK	Nezávislí kandidáti	
88	NEZ	NEZÁVISLÍ	
98	PB	Volte Pravý Blok www.cibulka.net	
100	HS	Humanistická strana	
101	SV SOS	Strana venkova - spojené občanské síly	
102	US-DEU	Unie svobody - Demokratická unie	
103	SOS	Strana pro otevřenou společnost	
129	SNK ED	SNK Evropští demokraté	
137	Rozumní	Strana zdravého rozumu	
138	LIB	Liberálové.CZ	
141	KSH	Konzervativní a sociální hnutí	
155	DOMOV	DOMOV	
208	4KOALICE	Čtyřkoalice	
		1	KDU-ČSL Křesťan.a demokrat.unie-Českosl.strana lidová
		13	ODA Občanská demokratická aliance
		81	DEU Demokratická unie
		102	US-DEU Unie svobody - Demokratická unie
227	SZ+ČSSD	Koalice SZ, ČSSD	
		5	SZ Strana zelených
		7	ČSSD Česká strana sociálně demokratická
314	Unie-P4	Unie Prahy 4	
		1	KDU-ČSL Křesťan.a demokrat.unie-Českosl.strana lidová
		102	US-DEU Unie svobody - Demokratická unie
		143	SD-SN Spojení demokraté - Sdružení nezávislých

DOPLŇOVACÍ VOLBY DO SENÁTU PARLAMENTU ČR V OBDOBÍ 1999 - 2014

T 3 Seznam volebních stran, které podaly přihlášku v doplňovacích volbách, včetně složení kandidujících koalic

Volební strana			
kód	zkratka	název	
		kód	zkratka a název dílčího subjektu koalice
643	STAN+ZHN	STAROSTOVÉ A NEZÁVISLÍ a Zlínské hnutí nezávislých	
		109	ZHN Zlínské hnutí nezávislých
		166	STAN STAROSTOVÉ A NEZÁVISLÍ
659	TOP+STAN	Koalice STAN a TOP 09	
		166	STAN STAROSTOVÉ A NEZÁVISLÍ
		721	TOP 09 TOP 09
696	OBČ+KAN	Lepší Kladno	
		40	KAN Klub angažovaných nestraníků
		718	Občané OBČANÉ.CZ
697	STAN+TOP	STAROSTOVÉ A NEZÁVISLÍ s podporou TOP 09	
		166	STAN STAROSTOVÉ A NEZÁVISLÍ
		721	TOP 09 TOP 09
714	Svobodní	Strana svobodných občanů	
720	Piráti	Česká pirátská strana	
759	ČS	Česká Suverenita	
768	ANO 2011	ANO 2011	
787	SNOP13	Sdružení nezávislých občanů Prahy 13	
792	Úsvit	Úsvit přímé demokracie	
1043	NPP10-HPLD	NEZÁVISLÍ PRO PRAHU 10 - Hnutí pro lepší desítku	
1094	KDU-ČSL+LES	Koalice KDU-ČSL a LES	
		1	KDU-ČSL Křesťan.a demokrat.unie-Českosl.strana lidová
		795	LES Liberálně ekologická strana

Doplňovací volby do Senátu Parlamentu ČR v letech 1999–2014

