

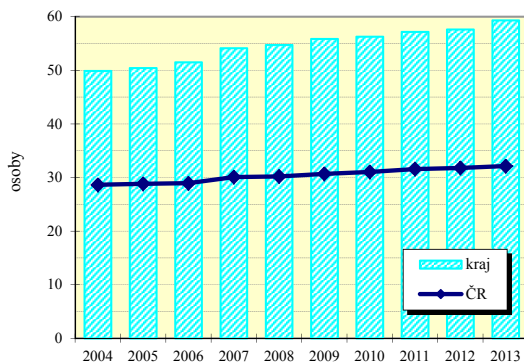
Hlavní město Praha

Zabezpečení zdravotní péče

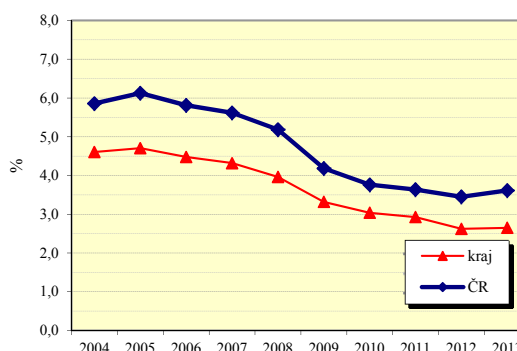
Samostatné ordinace praktického lékaře	Počet lékařů (přepočtené počty)			Počet obyvatel na 1 lékaře (k 31.12.)					
				kraj			ČR		
	2007	2010	2013	2007	2010	2013	2007	2010	2013
pro dospělé	534,2	573,1	593,6	1 995 ¹⁾	1 912 ¹⁾	1 799 ¹⁾	1 987 ¹⁾	1 961 ¹⁾	1 887 ¹⁾
pro děti	241,3	242,0	245,3	863 ²⁾	892 ²⁾	898 ²⁾	1 026 ²⁾	1 032 ²⁾	1 020 ²⁾
stomatologa	1 030,8	1 123,1	1 202,7	1 176	1 119	1 034	1 758	1 711	1 611
gynekologa	189,4	205,3	222,6	3 308 ³⁾	3 142 ³⁾	2 877 ³⁾	4 648 ³⁾	4 322 ³⁾	4 194 ³⁾
specialisty	1 264,0	1 499,3	1 507,5	959	839	825	1 787	1 495	1 406

1) počet obyvatel starších 14 let 2) počet obyvatel ve věku 0-19 3) počet žen

Lékaři ambulanti péče na 10 000 obyvatel



Průměrné procento pracovní neschopnosti celkem



Vybrané ukazatele sociálního zabezpečení k 31.12.

Ukazatel	2006	2007	2008	2009	2010	2011	2012	2013
Počet příjemců důchodů celkem	299 200	301 835	303 891	305 839	309 679	313 912	311 444	309 219
z toho starobních	177 335	180 286	183 708	186 565	198 350	204 830	204 155	202 364
z toho invalidních :								
plných	28 973	29 152	28 809	28 513	x	x	x	x
částečných	12 271	12 453	12 686	13 009	x	x	x	x
3. stupně	x	x	x	x	21 024	19 619	18 485	17 755
2. stupně	x	x	x	x	4 452	4 883	5 358	5 658
1. stupně	x	x	x	x	9 303	9 031	9 072	9 089
Průměrný důchod celkem v Kč	8 587	9 194	10 100	10 519	10 634	11 084	11 318	11 506
Průměrný starobní důchod v Kč	8 768	9 370	10 289	10 730	10 817	11 266	11 520	11 767
Průměrný invalidní důchod v Kč :								
plný	7 890	8 422	9 262	9 600	x	x	x	x
částečný	4 769	5 074	5 803	5 988	x	x	x	x
3. stupně	x	x	x	x	9 600	9 951	10 094	10 198
2. stupně	x	x	x	x	6 593	6 691	6 594	6 565
1. stupně	x	x	x	x	6 027	5 985	5 893	5 841

Struktura služeb sociální péče v roce 2013 podle počtu míst

