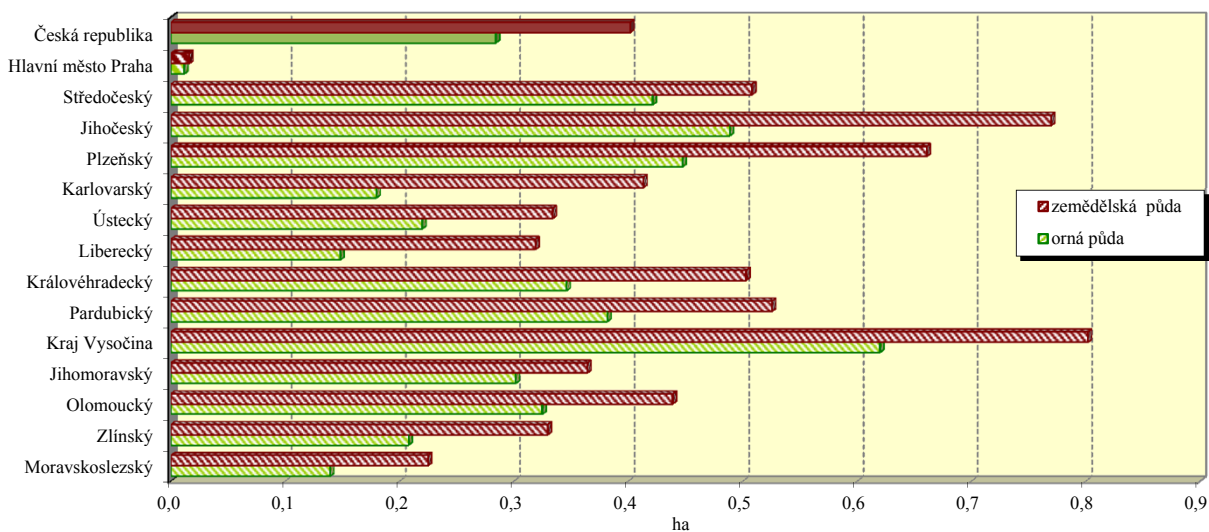
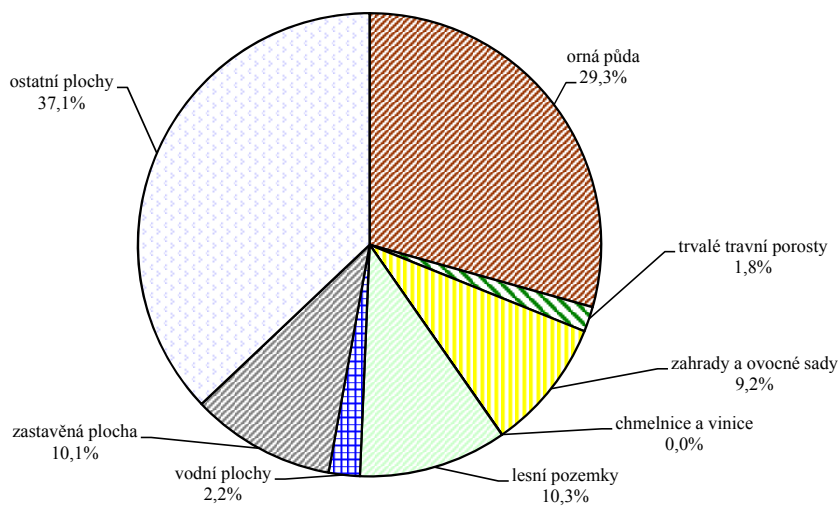


Hlavní město Praha

Výměra půdy na 1 obyvatele v roce 2013



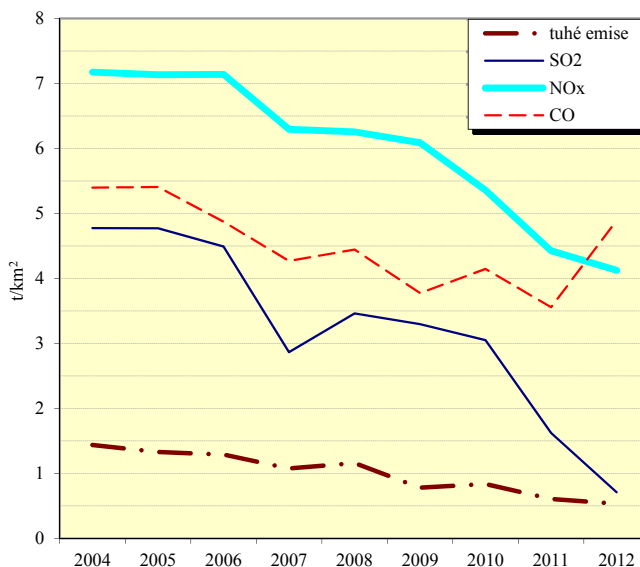
Struktura podle druhů pozemků v roce 2013



Měrné emise (REZZO 1 - 3) ^{2) 3)}

Emise hlavních znečišťujících látek REZZO 1-3 v r. 2012 (t/rok)

Území	Emise tuhých látek ¹⁾	Oxid siřičitý (SO ₂)	Oxidy dusíku (NO _x)	Oxid uhelnatý (CO) ²⁾
Hl.město Praha	398,7	352,6	2 046,4	2 426,7
Středočeský kraj	5 857,3	21 126,0	14 502,8	51 194,3
Jihočeský kraj	3 030,9	7 907,1	3 246,3	31 519,1
Plzeňský kraj	2 497,4	6 984,9	3 423,6	22 831,9
Karlovarský kraj	967,9	9 381,8	6 376,9	8 518,1
Ústecký kraj	3 526,8	56 527,6	40 801,1	24 815,4
Liberecký kraj	1 276,3	1 430,6	1 070,2	15 258,8
Královéhradecký kraj	2 331,2	4 978,2	1 837,6	20 079,6
Pardubický kraj	2 329,6	11 601,8	9 890,5	18 952,8
Kraj Vysočina	2 794,8	2 479,3	2 247,4	24 756,2
Jihomoravský kraj	1 718,7	2 024,9	3 617,3	16 378,2
Olomoucký kraj	1 607,3	3 814,2	3 361,6	18 754,5
Zlínský kraj	1 092,9	4 917,3	2 724,5	15 586,2
Moravskoslezský kraj	3 660,7	20 249,8	18 071,2	136 050,5
Česká republika	33 090,5	153 776,1	113 217,3	407 122,4
% kraje v rámci ČR	1,2	0,2	1,8	0,6



1) včetně emisí VOC, TZL, a NH₃ z nesledovaných zdrojů použití rozpouštědel, chovu hosp. zvířat a stavebních činností

2) od roku 2012 je výpočet emisí CO ovlivněn novou metodikou s novou sadou emisních bilancí

3) nezahrnuje plošné tuhé emise VOC, TZL, a NH₃ z nesledovaných zdrojů použití rozpouštědel, chovu hosp. zvířat a stavebních činností