

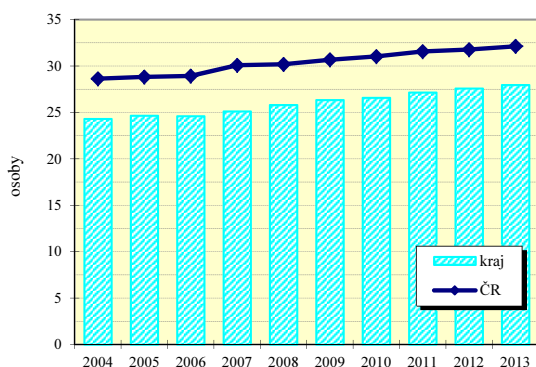
Zlínský kraj

Zabezpečení zdravotní péče

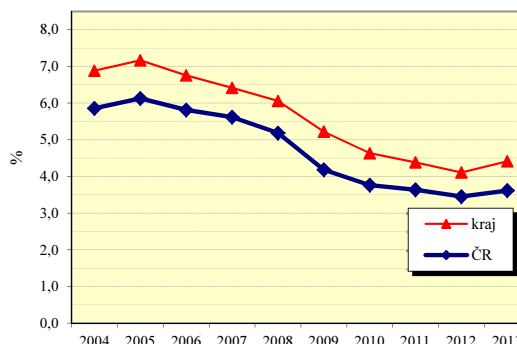
Samostatné ordinace praktického lékaře	Počet lékařů (přečtené počty)			Počet obyvatel na 1 lékaře (k 31.12.)					
				kraj			ČR		
	2007	2010	2013	2007	2010	2013	2007	2010	2013
pro dospělé	285,5	291,6	289,9	1 777 ¹⁾	1 741 ¹⁾	1 731 ¹⁾	1 987 ¹⁾	1 961 ¹⁾	1 887 ¹⁾
pro děti	115,5	113,1	109,3	1 054 ²⁾	1 034 ²⁾	1 027 ²⁾	1 026 ²⁾	1 032 ²⁾	1 020 ²⁾
stomatologa	358,3	385,0	392,1	1 649	1 533	1 495	1 758	1 711	1 611
gynekologa	60,2	64,6	63,5	5 031 ³⁾	4 681 ³⁾	4 717 ³⁾	4 648 ³⁾	4 322 ³⁾	4 194 ³⁾
specialisty	311,5	375,8	377,5	1 897	1 571	1 553	1 787	1 495	1 406

1) počet obyvatel starších 14 let 2) počet obyvatel ve věku 0-19 3) počet žen

Lékaři ambulanti péče na 10 000 obyvatel



Průměrné procento pracovní neschopnosti celkem



Vybrané ukazatele sociálního zabezpečení k 31.12.

Ukazatel	2006	2007	2008	2009	2010	2011	2012	2013
Počet příjemců důchodů celkem	159 299	161 153	162 585	164 889	166 311	169 241	168 444	167 465
z toho starobních	81 642	83 331	85 019	87 384	93 654	98 052	98 002	97 655
z toho invalidních :								
plných	20 651	20 446	19 991	19 881	x	x	x	x
částečných	12 146	12 692	13 044	13 271	x	x	x	x
3. stupně	x	x	x	x	14 629	13 657	12 921	12 380
2. stupně	x	x	x	x	3 254	3 365	3 540	3 663
1. stupně	x	x	x	x	10 545	10 091	10 117	10 063
Průměrný důchod celkem v Kč	7 831	8 370	9 238	9 614	9 690	10 090	10 283	10 448
Průměrný starobní důchod v Kč	7 991	8 541	9 430	9 833	9 900	10 323	10 546	10 748
Průměrný invalidní důchod v Kč :								
plný	7 904	8 429	9 274	9 643	x	x	x	x
částečný	4 867	5 190	5 923	6 114	x	x	x	x
3. stupně	x	x	x	x	9 699	10 056	10 214	10 326
2. stupně	x	x	x	x	6 778	6 875	6 871	6 793
1. stupně	x	x	x	x	6 217	6 143	6 072	6 046

Struktura služeb sociální péče v roce 2013 podle počtu míst

