

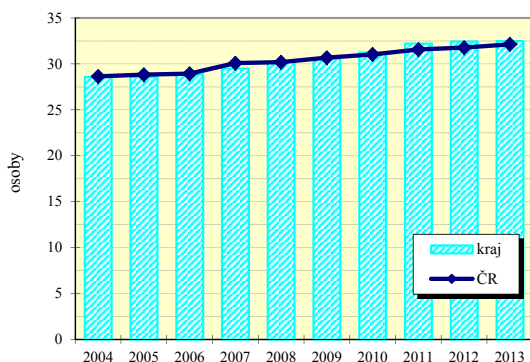
Olomoucký kraj

Zabezpečení zdravotní péče

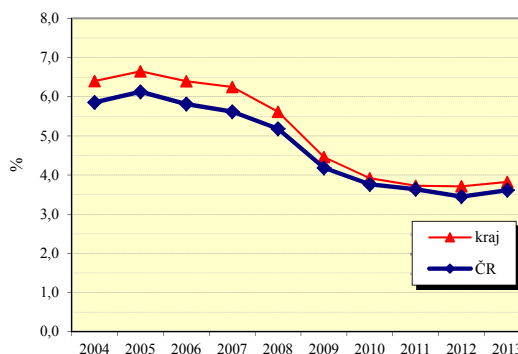
Samostatné ordinace praktického lékaře	Počet lékařů (přepočtené počty)			Počet obyvatel na 1 lékaře (k 31.12.)					
				kraj			ČR		
	2007	2010	2013	2007	2010	2013	2007	2010	2013
pro dospělé	294,5	298,9	314,7	1 869 ¹⁾	1 840 ¹⁾	1 723 ¹⁾	1 987 ¹⁾	1 961 ¹⁾	1 887 ¹⁾
pro děti	138,9	134,9	133,1	958 ²⁾	953 ²⁾	931 ²⁾	1 026 ²⁾	1 032 ²⁾	1 020 ²⁾
stomatologa	371,8	385,5	392,3	1 726	1 665	1 622	1 758	1 711	1 611
gynekologa	76,5	79,6	80,5	4 296 ³⁾	4 122 ³⁾	4 041 ³⁾	4 648 ³⁾	4 322 ³⁾	4 194 ³⁾
specialisty	340,0	417,8	411,5	1 888	1 536	1 547	1 787	1 495	1 406

1) počet obyvatel starších 14 let 2) počet obyvatel ve věku 0-19 3) počet žen

Lékaři ambulanti péče na 10 000 obyvatel



Průměrné procento pracovní neschopnosti celkem



Vybrané ukazatele sociálního zabezpečení k 31.12.

Ukazatel	2006	2007	2008	2009	2010	2011	2012	2013
Počet příjemců důchodů celkem	166 838	168 569	170 429	172 010	173 047	176 180	175 315	174 529
z toho starobních	88 984	90 983	93 307	95 805	102 245	107 396	106 947	106 621
z toho invalidních :								
plných	20 131	19 817	18 940	18 135	x	x	x	x
částečných	11 329	11 723	12 248	12 494	x	x	x	x
3. stupně	x	x	x	x	12 780	11 825	11 289	10 789
2. stupně	x	x	x	x	2 799	2 777	2 864	2 910
1. stupně	x	x	x	x	9 814	9 036	8 998	9 112
Průměrný důchod celkem v Kč	7 849	8 377	9 228	9 591	9 663	10 073	10 260	10 419
Průměrný starobní důchod v Kč	7 969	8 500	9 377	9 766	9 829	10 245	10 457	10 644
Průměrný invalidní důchod v Kč :								
plný	7 788	8 298	9 123	9 439	x	x	x	x
částečný	4 784	5 100	5 846	6 030	x	x	x	x
3. stupně	x	x	x	x	9 428	9 750	9 899	10 010
2. stupně	x	x	x	x	6 680	6 704	6 617	6 578
1. stupně	x	x	x	x	6 114	6 061	5 981	5 972

Struktura služeb sociální péče v roce 2013 podle počtu míst

