

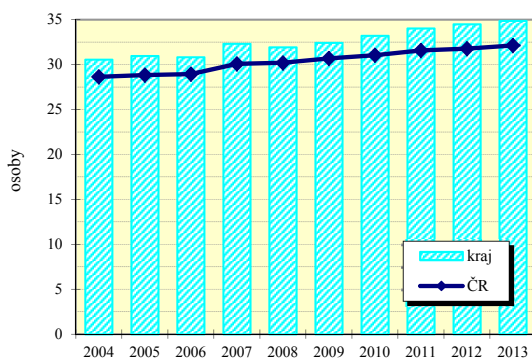
Jihomoravský kraj

Zabezpečení zdravotní péče

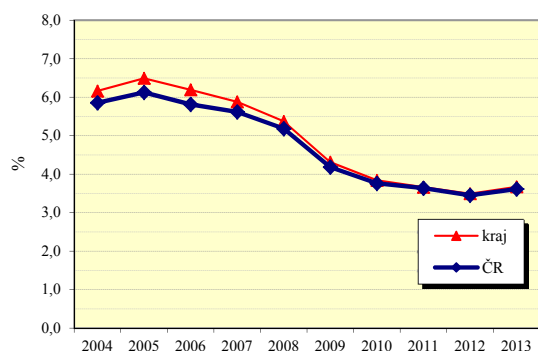
Samostatné ordinace praktického lékaře	Počet lékařů (přepočtené počty)			Počet obyvatel na 1 lékaře (k 31.12.)					
				kraj			ČR		
	2007	2010	2013	2007	2010	2013	2007	2010	2013
pro dospělé	526,8	526,5	540,1	1 863 ¹⁾	1 884 ¹⁾	1 846 ¹⁾	1 987 ¹⁾	1 961 ¹⁾	1 887 ¹⁾
pro děti	227,7	226,6	232,2	1 008 ²⁾	999 ²⁾	970 ²⁾	1 026 ²⁾	1 032 ²⁾	1 020 ²⁾
stomatologa	644,1	676,3	773,9	1 771	1 707	1 512	1 758	1 711	1 611
gynekologa	119,2	149,9	146,0	4 910 ³⁾	3 944 ³⁾	4 093 ³⁾	4 648 ³⁾	4 322 ³⁾	4 194 ³⁾
specialisty	634,1	811,0	839,9	1 799	1 424	1 393	1 787	1 495	1 406

1) počet obyvatel starších 14 let 2) počet obyvatel ve věku 0-19 3) počet žen

Lékaři ambulanti péče na 10 000 obyvatel



Průměrné procento pracovní neschopnosti celkem



Vybrané ukazatele sociálního zabezpečení k 31.12.

Ukazatel	2006	2007	2008	2009	2010	2011	2012	2013
Počet příjemců důchodů celkem	307 006	309 976	313 210	316 736	319 865	325 472	324 087	323 421
z toho starobních	160 604	163 530	166 988	171 120	183 471	192 054	191 565	191 451
z toho invalidních :								
plných	37 296	36 556	35 722	34 992	x	x	x	x
částečných	26 141	27 470	28 588	29 263	x	x	x	x
3. stupně	x	x	x	x	25 609	23 996	22 936	21 985
2. stupně	x	x	x	x	7 384	7 700	8 195	8 476
1. stupně	x	x	x	x	22 493	21 409	21 621	21 942
Průměrný důchod celkem v Kč	7 877	8 410	9 267	9 639	9 713	10 126	10 313	10 468
Průměrný starobní důchod v Kč	8 097	8 653	9 540	9 941	10 003	10 430	10 649	10 845
Průměrný invalidní důchod v Kč : plný	7 879	8 405	9 239	9 583	x	x	x	x
částečný	4 786	5 101	5 835	6 022	x	x	x	x
3. stupně	x	x	x	x	9 615	9 959	10 108	10 220
2. stupně	x	x	x	x	6 543	6 721	6 738	6 710
1. stupně	x	x	x	x	6 039	6 042	6 006	5 981

Struktura služeb sociální péče v roce 2013 podle počtu míst

