

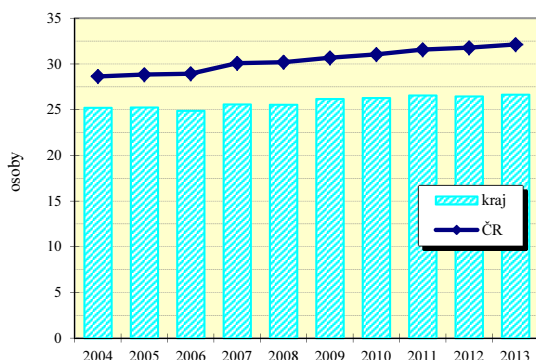
Pardubický kraj

Zabezpečení zdravotní péče

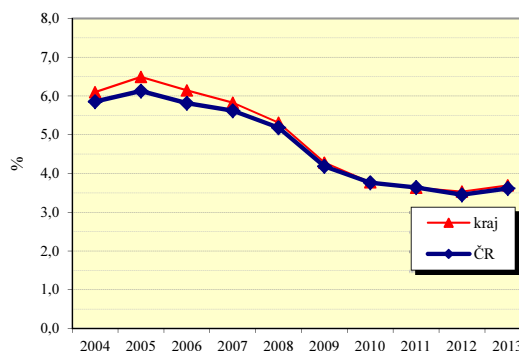
Samostatné ordinace praktického lékaře	Počet lékařů (přečtené počty)			Počet obyvatel na 1 lékaře (k 31.12.)					
				kraj			ČR		
	2007	2010	2013	2007	2010	2013	2007	2010	2013
pro dospělé	216,5	216,6	225,8	2 014 ¹⁾	2 037 ¹⁾	1 940 ¹⁾	1 987 ¹⁾	1 961 ¹⁾	1 887 ¹⁾
pro děti	93,1	90,5	92,5	1 164 ²⁾	1 172 ²⁾	1 113 ²⁾	1 026 ²⁾	1 032 ²⁾	1 020 ²⁾
stomatologa	259,6	263,9	273,6	1 970	1 960	1 886	1 758	1 711	1 611
gynekologa	40,8	48,4	46,3	6 367 ³⁾	5 415 ³⁾	5 641 ³⁾	4 648 ³⁾	4 322 ³⁾	4 194 ³⁾
specialisty	267,9	355,0	300,2	1 909	1 457	1 719	1 787	1 495	1 406

1) počet obyvatel starších 14 let 2) počet obyvatel ve věku 0-19 3) počet žen

Lékaři ambulanti péče na 10 000 obyvatel



Průměrné procento pracovní neschopnosti celkem



Vybrané ukazatele sociálního zabezpečení k 31.12.

Ukazatel	2006	2007	2008	2009	2010	2011	2012	2013
Počet příjemců důchodů celkem	135 361	137 465	139 308	141 608	142 802	145 942	145 065	144 629
z toho starobních	71 801	73 092	74 753	77 012	82 273	86 799	86 403	86 407
z toho invalidních :								
plných	17 357	17 340	17 063	16 759	x	x	x	x
částečných	9 627	10 480	11 225	11 616	x	x	x	x
3. stupně	x	x	x	x	12 546	11 659	11 026	10 568
2. stupně	x	x	x	x	2 928	3 032	3 263	3 355
1. stupně	x	x	x	x	8 931	8 477	8 451	8 600
Průměrný důchod celkem v Kč	7 884	8 413	9 268	9 638	9 716	10 117	10 299	10 455
Průměrný starobní důchod v Kč	7 997	8 545	9 437	9 835	9 909	10 333	10 553	10 745
Průměrný invalidní důchod v Kč :								
plný	7 896	8 428	9 266	9 619	x	x	x	x
částečný	4 796	5 124	5 870	6 066	x	x	x	x
3. stupně	x	x	x	x	9 622	9 974	10 117	10 229
2. stupně	x	x	x	x	6 853	6 793	6 743	6 708
1. stupně	x	x	x	x	6 156	6 092	6 013	5 988

Struktura služeb sociální péče v roce 2013 podle počtu míst

