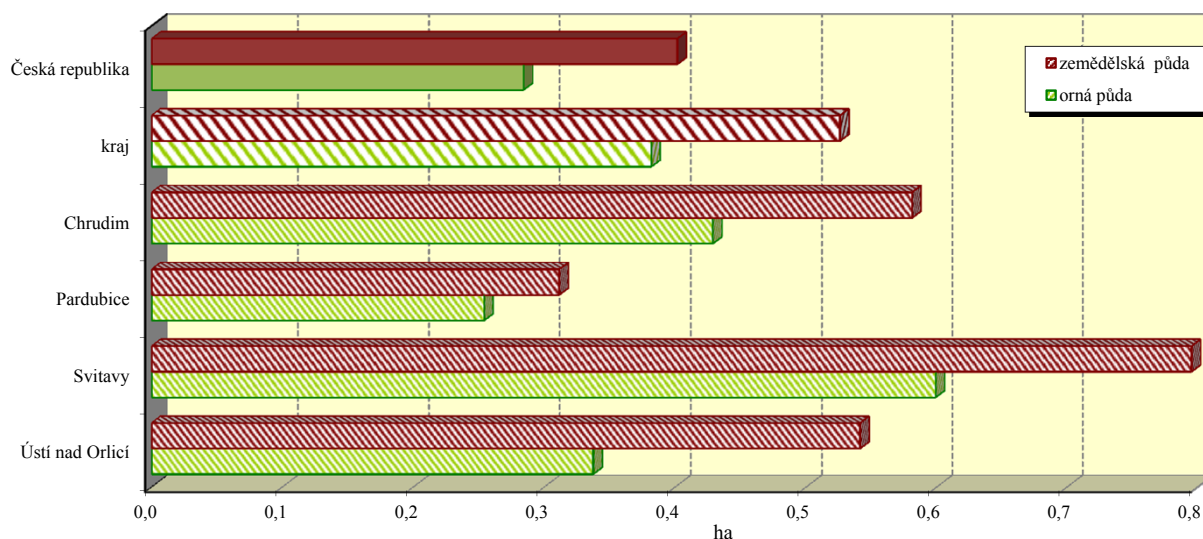
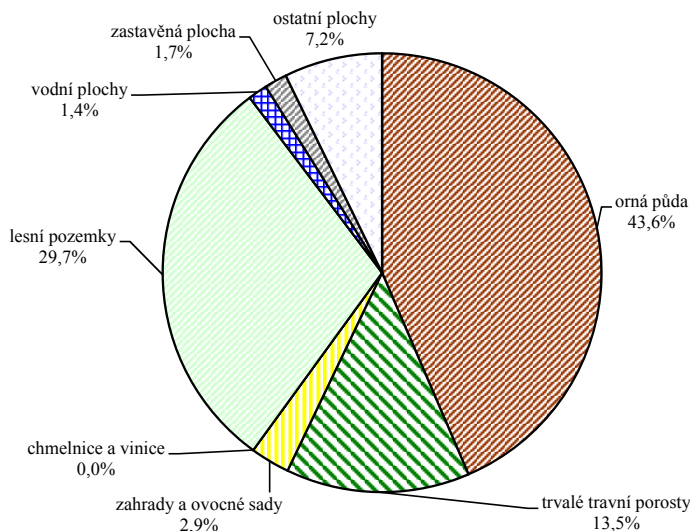


Pardubický kraj

Výměra půdy na 1 obyvatele v roce 2013



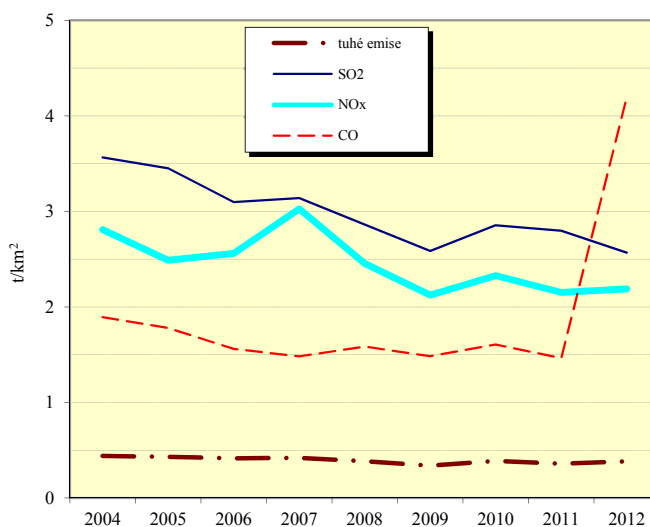
Struktura podle druhů pozemků v roce 2013



Emise hlavních znečišťujících látek REZZO 1 - 3 v roce 2012 (t/rok)

Území	Emise tuhých látek ¹⁾	Oxid siřičitý (SO ₂)	Oxidy dusíku (NO _x)	Oxid uhelnatý (CO) ²⁾
Chrudim	311,9	627,0	967,0	4 216,4
Pardubice	645,0	9 845,1	7 871,3	2 789,4
Svitavy	384,5	564,5	679,0	5 675,6
Ústí nad Orlicí	389,9	565,2	373,2	6 271,3
kraj	2 329,6	11 601,8	9 890,5	18 952,8
Česká republika	33 090,5	153 776,1	113 217,3	407 122,4
% kraje v rámci ČR	7,0	7,5	8,7	4,7

Měrné emise (REZZO 1 - 3)^{2) 3)}



1) emise VOC, TZL, a NH₃ z nesledovaných zdrojů použití rozpouštědel, chovu hosp. zvířat a stavebních činností údaje za okresy nezahrnují

2) od roku 2012 je výpočet emisí CO ovlivněn novou metodikou s novou sadou emisních bilancí

3) nezahrnuje plošné tuhé emise VOC, TZL, a NH₃ z nesledovaných zdrojů použití rozpouštědel, chovu hosp. zvířat a stavebních činností