

Královéhradecký kraj

Vzdělávání - základní přehled

(školní rok 2013/14)

Ukazatel	MŠ	ZŠ	SŠ-celkem	Gymnázia	OOV SŠ*	Střediska praktick. vyučov.	Nástavbové studium	Konzervatoř	VOŠ
Školy	304	265	81	19	68	-	24	-	11
Třídy/stud.skup.(VOŠ)	849	2 366	1 152	248 ³⁾	826 ³⁾	.	31 ³⁾	x	41 ³⁾
Děti / žáci / studenti	19 859	44 898	25 044	6 689	17 131	-	1 224	-	979
Nově přijatí do 1.roč.	.	5 848	6 701	1213	4 826	.	662	-	426
Absolventi za minulý školní rok	.	.	6 063	1246	4 439	.	378	-	249
Učitelé ¹⁾	1 576	3 256	2 330	.	.	-	.	-	73
Počty zaměstnanců ^{1),2)}	2 112	4 355	3 023	646 ⁴⁾⁵⁾	2 099 ⁴⁾	.	.	-	82

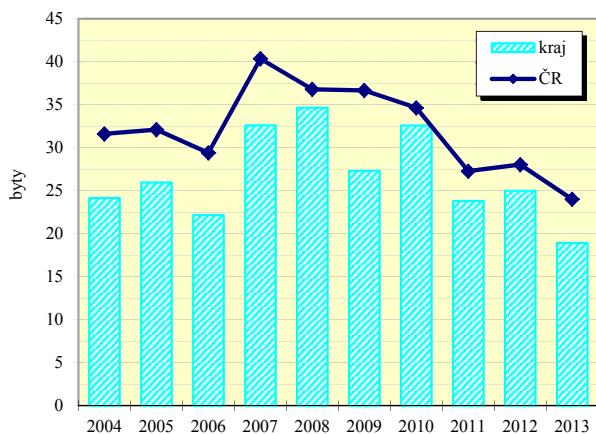
Zdroj: Ministerstvo školství, mládeže a tělovýchovy. Údaje jsou včetně škol pro žáky se speciálními vzdělávacími potřebami a včetně škol pro žáky se zdravotním postižením vyjma údajů o počtu zaměstnanců gymnázií a OOV SŠ, které jsou beze škol pro žáky se zdravotním postižením. Počet SŠ celkem není součtem počtů škol podle jednotlivých druhů, protože školy mohou realizovat svou činnost souběžně na různých druzích, formách a oborech vzdělávání.

*Školy vyučující obory odborného vzdělání SŠ bez oborů nástavbového studia; 1) přepočtení na plně zaměstnané

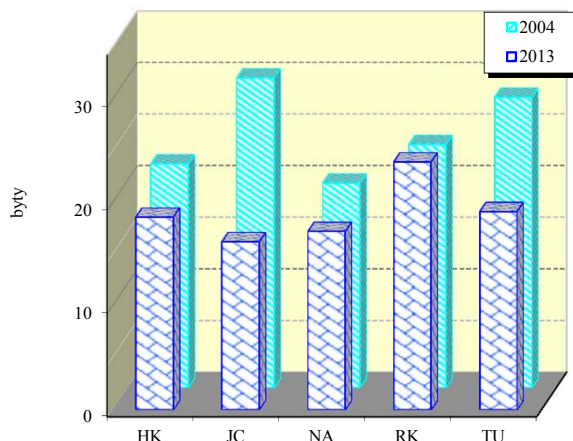
2) údaje za rok 2013, průměrný evid. počet zam. 3) třídy/studijní skupiny denního studia 4) bez SŠ pro žáky se zdravotním postižením

5) včetně SŠ se sportovním zaměřením

Dokončené byty na 10 000 obyvatel



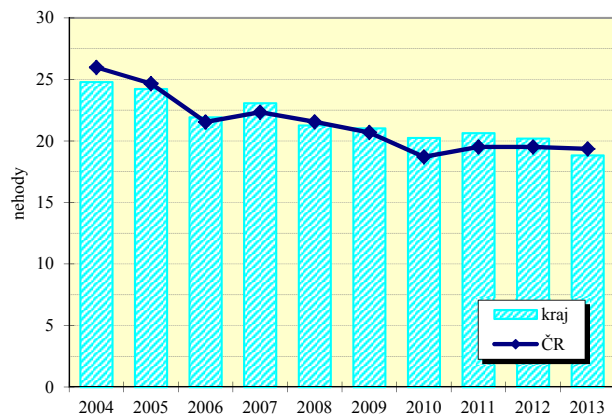
Dokončené byty na 10 000 obyvatel v okresech



Vybrané ukazatele dopravy

Ukazatel	2007	2010	2013	Ukazatel	2007	2010	2013
osobní automobily	235 186	243 729	251 783	Délka komunikací celkem v km	3 770,4	3 772,9	3 769,5
nákladní automobily	25 473	27 500	28 410	v tom dálnice	16,0	16,8	16,8
motocykly	59 954	62 587	65 061	silnice 1.třídy	437,3	444,2	439,1
autobusy	883	816	768	silnice 2.třídy	894,3	892,9	894,4
speciální automobily	2 653	2 138	1 854	silnice 3.třídy	2 422,8	2 419,0	2 419,2

Dopravní nehody při nichž došlo ke zranění nebo usmrcení na 10 000 obyvatel



Dopravní nehody při nichž došlo ke zranění nebo usmrcení na 10 000 obyvatel v okresech

