

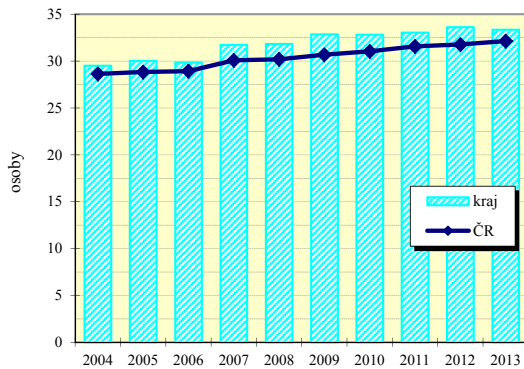
Královéhradecký kraj

Zabezpečení zdravotní péče

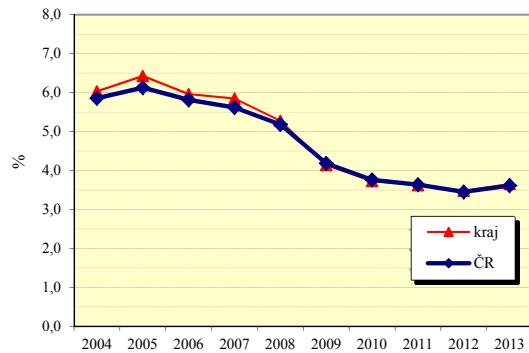
Samostatné ordinace praktického lékaře	Počet lékařů (přepočtené počty)			Počet obyvatel na 1 lékaře (k 31.12.)					
				kraj			ČR		
	2007	2010	2013	2007	2010	2013	2007	2010	2013
pro dospělé	241,8	248,4	248,8	1 955 ¹⁾	1 909 ¹⁾	1 888 ¹⁾	1 987 ¹⁾	1 961 ¹⁾	1 887 ¹⁾
pro děti	121,5	116,3	115,3	946 ²⁾	963 ²⁾	940 ²⁾	1 026 ²⁾	1 032 ²⁾	1 020 ²⁾
stomatologa	328,3	335,9	349,7	1 682	1 652	1 578	1 758	1 711	1 611
gynekologa	54,8	62,4	65,3	5 144 ³⁾	4 533 ³⁾	4 300 ³⁾	4 648 ³⁾	4 322 ³⁾	4 194 ³⁾
specialisty	299,1	383,8	346,5	1 846	1 445	1 593	1 787	1 495	1 406

1) počet obyvatel starších 14 let 2) počet obyvatel ve věku 0-19 3) počet žen

Lékaři ambulanti péče na 10 000 obyvatel



Průměrné procento pracovní neschopnosti celkem



Vybrané ukazatele sociálního zabezpečení k 31.12.

Ukazatel	2006	2007	2008	2009	2010	2011	2012	2013
Počet příjemců důchodů celkem	149 651	151 779	153 919	155 975	156 752	159 942	158 913	158 479
z toho starobních	78 448	80 373	82 742	85 565	92 092	96 951	96 843	97 010
z toho invalidních :								
plných	20 660	20 584	20 099	19 483	x	x	x	x
částečných	10 734	11 142	11 577	11 652	x	x	x	x
3. stupně	x	x	x	x	13 724	12 566	11 848	11 348
2. stupně	x	x	x	x	3 111	3 159	3 229	3 308
1. stupně	x	x	x	x	8 709	8 217	8 207	8 206
Průměrný důchod celkem v Kč	7 949	8 496	9 362	9 743	9 825	10 240	10 437	10 599
Průměrný starobní důchod v Kč	8 066	8 624	9 523	9 932	10 003	10 438	10 661	10 854
Průměrný invalidní důchod v Kč :								
plný	7 948	8 493	9 328	9 669	x	x	x	x
částečný	4 830	5 149	5 890	6 074	x	x	x	x
3. stupně	x	x	x	x	9 640	9 987	10 134	10 238
2. stupně	x	x	x	x	6 790	6 777	6 722	6 653
1. stupně	x	x	x	x	6 198	6 119	6 063	6 034

Struktura služeb sociální péče v roce 2013 podle počtu míst

