

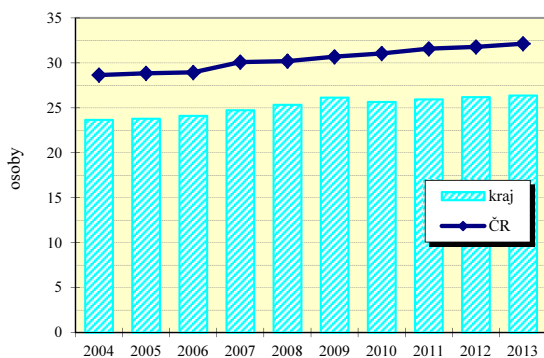
Liberecký kraj

Zabezpečení zdravotní péče

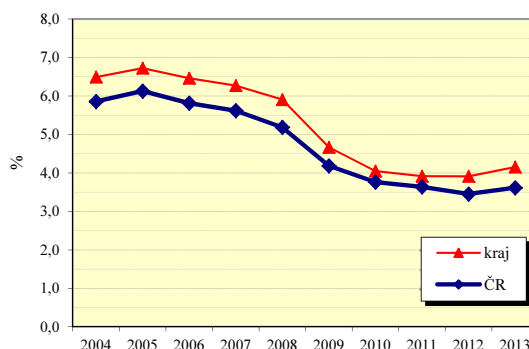
Samostatné ordinace praktického lékaře	Počet lékařů (přečtené počty)			Počet obyvatel na 1 lékaře (k 31.12.)					
				kraj			ČR		
	2007	2010	2013	2007	2010	2013	2007	2010	2013
pro dospělé	187,7	189,5	209,0	1 968 ¹⁾	1 971 ¹⁾	1 772 ¹⁾	1 987 ¹⁾	1 961 ¹⁾	1 887 ¹⁾
pro děti	91,3	83,1	85,7	1 013 ²⁾	1 101 ²⁾	1 039 ²⁾	1 026 ²⁾	1 032 ²⁾	1 020 ²⁾
stomatologa	225,1	229,0	237,9	1 928	1 921	1 844	1 758	1 711	1 611
gynekologa	39,3	42,0	42,8	5 654 ³⁾	5 345 ³⁾	5 226 ³⁾	4 648 ³⁾	4 322 ³⁾	4 194 ³⁾
specialisty	184,2	217,7	207,5	2 355	2 021	2 114	1 787	1 495	1 406

1) počet obyvatel starších 14 let 2) počet obyvatel ve věku 0-19 3) počet žen

Lékaři ambulanti péče na 10 000 obyvatel



Průměrné procento pracovní neschopnosti celkem



Vybrané ukazatele sociálního zabezpečení k 31.12.

Ukazatel	2006	2007	2008	2009	2010	2011	2012	2013
Počet příjemců důchodů celkem	110 148	112 371	114 324	116 664	118 567	121 604	121 696	121 879
z toho starobních	57 129	58 935	60 948	63 541	69 036	73 094	73 514	73 994
z toho invalidních :								
plných	15 258	15 383	14 975	14 490	x	x	x	x
částečných	8 356	8 769	9 275	9 509	x	x	x	x
3. stupně	x	x	x	x	10 547	9 612	9 021	8 699
2. stupně	x	x	x	x	2 366	2 642	2 910	3 055
1. stupně	x	x	x	x	7 618	7 278	7 378	7 418
Průměrný důchod celkem v Kč	7 924	8 470	9 333	9 714	9 791	10 200	10 377	10 538
Průměrný starobní důchod v Kč	8 114	8 670	9 563	9 984	10 056	10 482	10 701	10 900
Průměrný invalidní důchod v Kč :								
plný	7 931	8 486	9 319	9 662	x	x	x	x
částečný	4 748	5 069	5 814	5 996	x	x	x	x
3. stupně	x	x	x	x	9 681	9 999	10 129	10 199
2. stupně	x	x	x	x	6 616	6 784	6 664	6 627
1. stupně	x	x	x	x	6 045	6 039	5 942	5 941

Struktura služeb sociální péče v roce 2013 podle počtu míst

