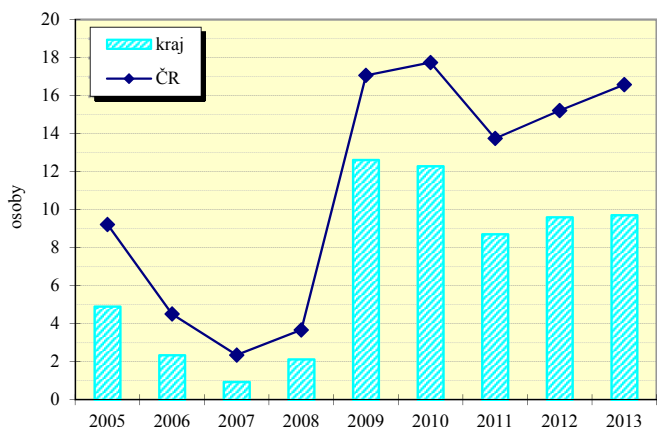
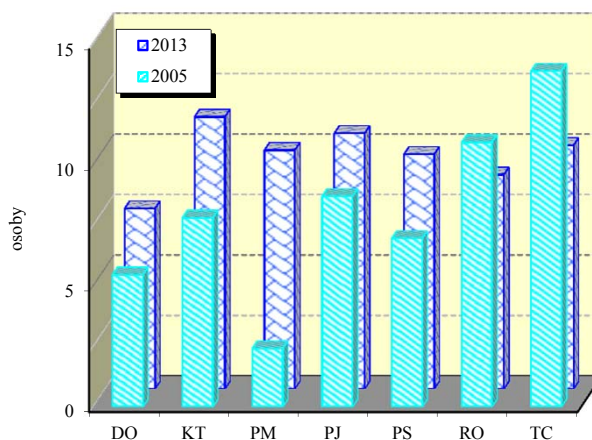


Plzeňský kraj

Dosažitelní neumístění uchazeči o zaměstnání na 1 volné pracovní místo (k 31.12.)



Dosažitelní neumístění dosažitelní uchazeči o zaměstnání na 1 volné pracovní místo v krajích (k 31.12.)



Vybrané ukazatele nezaměstnanosti (k 31.12.)

Ukazatel	2006	2007	2008	2009	2010	2011	2012	2013
Uchazeči o zaměstnání	17 959	14 516	16 757	26 802	27 267	23 308	23 724	25 709
z toho ženy	9 809	7 937	9 025	13 596	13 226	11 710	12 023	13 057
mladší než 25 let	2 965	2 154	3 086	5 109	4 798	4 201	4 269	4 162
se základním vzděláním ¹⁾	5 551	4 310	4 939	7 533	7 417	6 949	6 908	7 609
nezaměstnaní déle než 1 rok	6 226	4 652	3 771	5 262	7 775	7 672	7 584	9 201
se zdravotním postižením	3 067	2 868	2 858	3 362	3 365	3 084	3 116	3 240
s nárokem na podporu v nezaměstnanosti	6 295	5 596	7 717	9 897	8 975	6 311	5 081	5 940
v rekvalifikaci s příspěvkem	23	36	11	42	14	17	31	36
Volná pracovní místa	7 214	14 443	7 562	2 078	2 161	2 603	2 417	2 575
z toho pro uchazeče se zdravotním postižením	165	454	169	99	80	179	140	157
% uchazečů v rámci ČR	4,0	4,1	4,8	5,0	4,9	4,6	4,4	4,3
% volných pracovních míst v rámci ČR	7,7	10,2	8,3	6,7	7,0	7,3	6,9	7,3

1) vč. uchazečů bez vzdělání

Podíl nezaměstnaných osob (podíl dosažitelných uchazečů ve věku 15 – 64 let na obyvatelstvu stejného věku k 31. 12.)

