

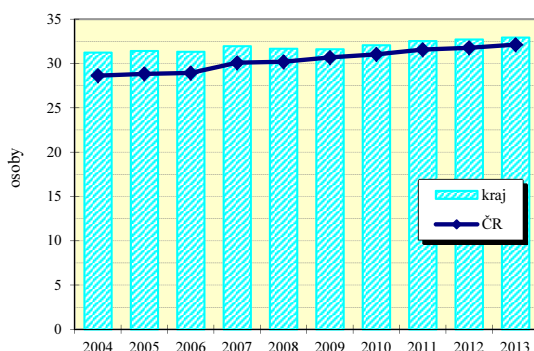
## Plzeňský kraj

### Zabezpečení zdravotní péče

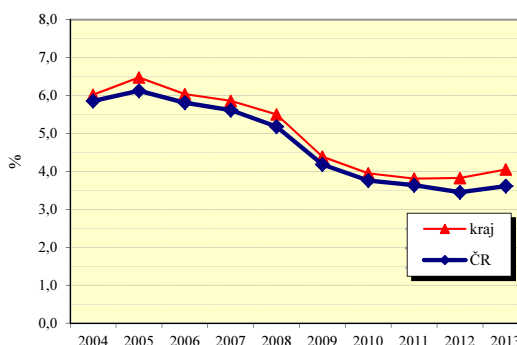
Samostatné ordinace praktického lékaře	Počet lékařů (přečtené počty)			Počet obyvatel na 1 lékaře ( k 31.12.)					
				kraj			ČR		
	2007	2010	2013	2007	2010	2013	2007	2010	2013
pro dospělé	239,4	233,9	239,9	2 016 <sup>1)</sup>	2 100 <sup>1)</sup>	2 040 <sup>1)</sup>	1 987 <sup>1)</sup>	1 961 <sup>1)</sup>	1 887 <sup>1)</sup>
pro děti	103,2	103,7	100,0	1 089 <sup>2)</sup>	1 074 <sup>2)</sup>	1 094 <sup>2)</sup>	1 026 <sup>2)</sup>	1 032 <sup>2)</sup>	1 020 <sup>2)</sup>
stomatologa	357,7	377,2	378,5	1 568	1 516	1 515	1 758	1 711	1 611
gynekologa	54,2	59,4	59,2	5 249 <sup>3)</sup>	4 873 <sup>3)</sup>	4 900 <sup>3)</sup>	4 648 <sup>3)</sup>	4 322 <sup>3)</sup>	4 194 <sup>3)</sup>
specialisty	323,6	383,0	351,7	1 734	1 494	1 630	1 787	1 495	1 406

1) počet obyvatel starších 14 let    2) počet obyvatel ve věku 0-19    3) počet žen

Lékaři ambulanti péče na 10 000 obyvatel



Průměrné procento pracovní neschopnosti celkem



### Vybrané ukazatele sociálního zabezpečení k 31.12.

Ukazatel	2006	2007	2008	2009	2010	2011	2012	2013
Počet příjemců důchodů celkem	145 976	148 141	150 408	152 941	155 168	159 341	159 033	158 770
z toho starobních	78 565	80 408	82 387	84 779	90 582	95 292	95 284	95 180
z toho invalidních :								
plných	17 754	17 898	17 966	17 825	x	x	x	x
částečných	9 034	9 504	9 890	10 349	x	x	x	x
3. stupně	x	x	x	x	13 806	13 326	12 878	12 502
2. stupně	x	x	x	x	2 980	3 337	3 683	3 996
1. stupně	x	x	x	x	8 148	7 892	8 087	8 252
Průměrný důchod celkem v Kč	8 019	8 575	9 444	9 817	9 882	10 290	10 475	10 634
Průměrný starobní důchod v Kč	8 147	8 713	9 604	10 009	10 075	10 507	10 727	10 933
Průměrný invalidní důchod v Kč :								
plný	7 926	8 456	9 309	9 665	x	x	x	x
částečný	4 800	5 111	5 844	6 021	x	x	x	x
3. stupně	x	x	x	x	9 701	10 080	10 235	10 351
2. stupně	x	x	x	x	6 724	6 789	6 747	6 715
1. stupně	x	x	x	x	6 043	5 983	5 928	5 910

Struktura služeb sociální péče v roce 2013 podle počtu míst

