

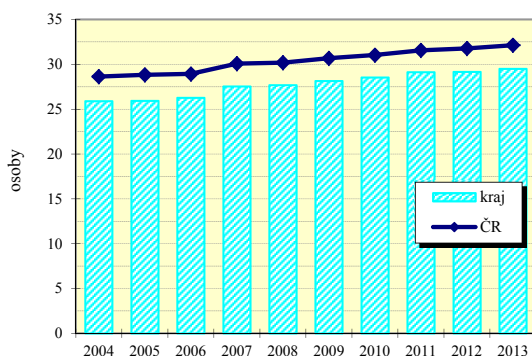
Jihočeský kraj

Zabezpečení zdravotní péče

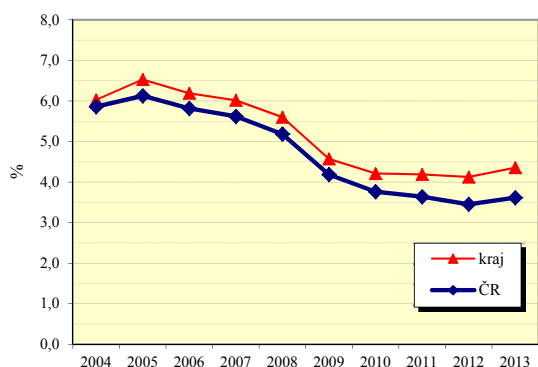
Samostatné ordinace praktického lékaře	Počet lékařů (přepočtené počty)			Počet obyvatel na 1 lékaře (k 31.12.)					
				kraj			ČR		
	2007	2010	2013	2007	2010	2013	2007	2010	2013
pro dospělé	292,2	299,1	318,4	1 854 ¹⁾	1 826 ¹⁾	1 699 ¹⁾	1 987 ¹⁾	1 961 ¹⁾	1 887 ¹⁾
pro děti	129,8	127,4	123,4	1 015 ²⁾	1 013 ²⁾	1 020 ²⁾	1 026 ²⁾	1 032 ²⁾	1 020 ²⁾
stomatologa	349,9	355,8	381,2	1 810	1 795	1 670	1 758	1 711	1 611
gynekologa	77,7	79,4	78,3	4 136 ³⁾	4 078 ³⁾	4 124 ³⁾	4 648 ³⁾	4 322 ³⁾	4 194 ³⁾
specialisty	309,5	355,8	334,9	2 046	1 795	1 901	1 787	1 495	1 406

1) počet obyvatel starších 14 let 2) počet obyvatel ve věku 0-19 3) počet žen

Lékaři ambulantní péče na 10 000 obyvatel



Průměrné procento pracovní neschopnosti celkem



Vybrané ukazatele sociálního zabezpečení k 31.12.

Ukazatel	2006	2007	2008	2009	2010	2011	2012	2013
Počet příjemců důchodů celkem	161 281	164 011	166 960	169 958	172 023	176 290	175 809	175 419
z toho starobních	83 509	85 653	88 260	91 173	97 962	103 499	103 607	103 681
z toho invalidních :								
plných	20 371	20 395	20 195	19 942	x	x	x	x
částečných	12 454	13 145	13 836	14 450	x	x	x	x
3. stupně	x	x	x	x	14 456	13 394	12 532	11 826
2. stupně	x	x	x	x	3 594	3 853	4 204	4 399
1. stupně	x	x	x	x	11 696	11 329	11 396	11 454
Průměrný důchod celkem v Kč	7 920	8 462	9 323	9 699	9 767	10 172	10 357	10 518
Průměrný starobní důchod v Kč	8 077	8 635	9 532	9 942	10 014	10 449	10 669	10 872
Průměrný invalidní důchod v Kč :								
plný	7 920	8 457	9 306	9 664	x	x	x	x
částečný	4 793	5 122	5 864	6 064	x	x	x	x
3. stupně	x	x	x	x	9 687	10 025	10 160	10 258
2. stupně	x	x	x	x	6 768	6 788	6 734	6 672
1. stupně	x	x	x	x	6 096	6 068	6 018	5 997

Struktura služeb sociální péče v roce 2013 podle počtu míst

