

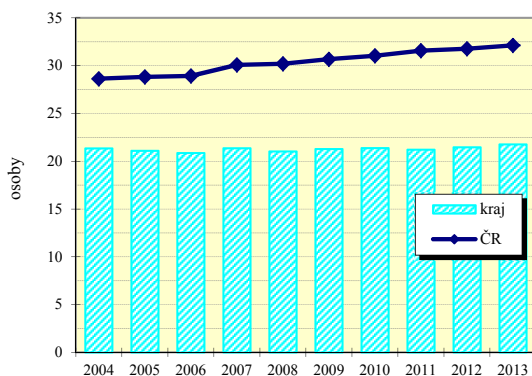
Středočeský kraj

Zabezpečení zdravotní péče

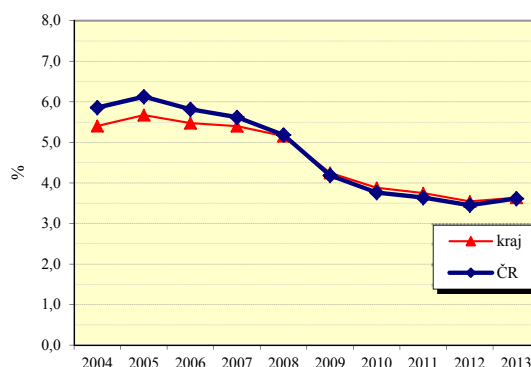
Samostatné ordinace praktického lékaře	Počet lékařů (přepočtené počty)			Počet obyvatel na 1 lékaře (k 31.12.)					
				kraj			ČR		
	2007	2010	2013	2007	2010	2013	2007	2010	2013
pro dospělé	463,2	473,1	498,1	2 210 ¹⁾	2 258 ¹⁾	2 184 ¹⁾	1 987 ¹⁾	1 961 ¹⁾	1 887 ¹⁾
pro děti	234,5	236,7	246,8	1 070 ²⁾	1 120 ²⁾	1 107 ²⁾	1 026 ²⁾	1 032 ²⁾	1 020 ²⁾
stomatologa	495,7	521,6	576,8	2 425	2 425	2 258	1 758	1 711	1 611
gynekologa	107,0	117,1	124,9	5 700 ³⁾	5 469 ³⁾	5 283 ³⁾	4 648 ³⁾	4 322 ³⁾	4 194 ³⁾
specialisty	460,6	557,7	551,8	2 609	2 268	2 360	1 787	1 495	1 406

1) počet obyvatel starších 14 let 2) počet obyvatel ve věku 0-19 3) počet žen

Lékaři ambulanti péče na 10 000 obyvatel



Průměrné procento pracovní neschopnosti celkem



Vybrané ukazatele sociálního zabezpečení k 31.12.

Ukazatel	2006	2007	2008	2009	2010	2011	2012	2013
Počet příjemců důchodů celkem	300 640	305 004	310 609	315 485	319 828	329 409	329 657	330 291
z toho starobních	155 318	159 510	164 659	170 126	184 909	196 232	197 680	198 930
z toho invalidních :								
plných	38 993	38 989	38 749	38 065	x	x	x	x
částečných	20 789	21 525	22 526	23 167	x	x	x	x
3. stupně	x	x	x	x	26 874	25 207	23 649	22 582
2. stupně	x	x	x	x	5 800	6 172	6 816	7 272
1. stupně	x	x	x	x	18 349	17 849	17 928	17 878
Průměrný důchod celkem v Kč	8 026	8 586	9 460	9 851	9 940	10 360	10 561	10 733
Průměrný starobní důchod v Kč	8 195	8 766	9 673	10 101	10 184	10 629	10 868	11 087
Průměrný invalidní důchod v Kč :								
plný	8 009	8 551	9 403	9 748	x	x	x	x
částečný	4 826	5 148	5 876	6 066	x	x	x	x
3. stupně	x	x	x	x	9 746	10 104	10 229	10 334
2. stupně	x	x	x	x	6 733	6 780	6 769	6 686
1. stupně	x	x	x	x	6 193	6 121	6 024	5 962

Struktura služeb sociální péče v roce 2013 podle počtu míst

