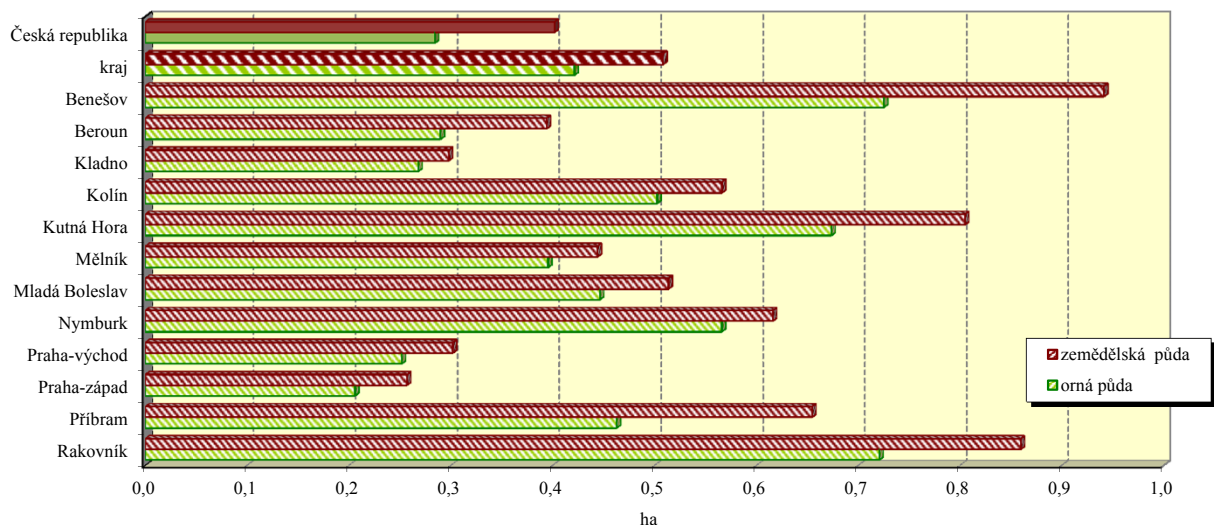
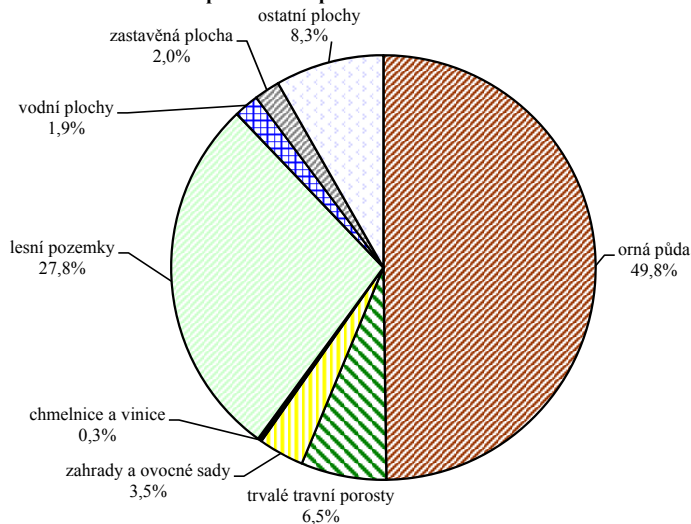


Středočeský kraj

Výměra půdy na 1 obyvatele v roce 2013



Struktura podle druhů pozemků v roce 2013



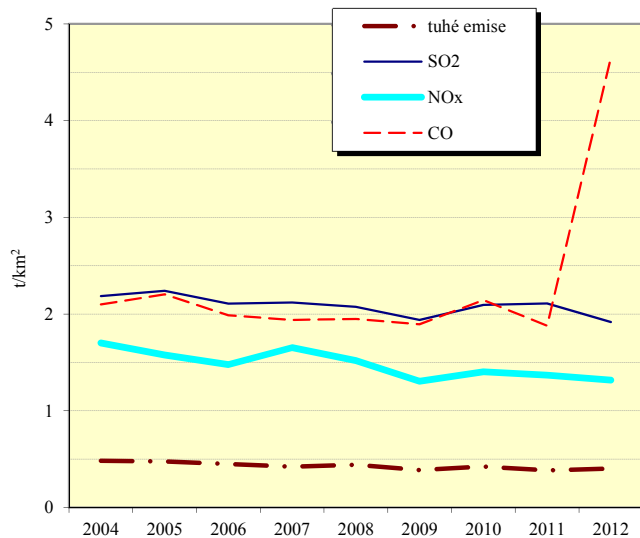
Emise hlavních znečišťujících látek REZZO 1 - 3 v roce 2012 (t/rok)

Území	Emise tuhých látek ¹⁾	Oxid siřičitý (SO ₂)	Oxidy dusíku (NO _x)	Oxid uhelnatý (CO) ²⁾
Benešov	464,5	647,8	350,5	6 129,6
Beroun	263,4	307,9	230,5	4 245,8
Kladno	311,7	3 278,6	2 087,9	3 230,9
Kolín	314,5	1 497,6	576,2	3 920,2
Kutná Hora	336,3	778,7	337,5	3 871,4
Mělník	743,9	9 386,8	8 444,9	3 829,3
Mladá Boleslav	350,0	1 203,7	877,2	4 591,4
Nymburk	263,3	504,4	238,6	3 590,8
Praha - východ	358,7	346,5	187,8	3 935,4
Praha - západ	234,4	366,0	169,9	3 268,1
Příbram	526,5	2 180,7	748,6	7 365,4
Rakovník	261,6	627,3	253,3	3 215,9
kraj	5 857,3	21 126,0	14 502,8	51 194,3
Česká republika	33 090,5	153 776,1	113 217,3	407 122,4
% kraje v rámci ČR	17,7	13,7	12,8	12,6

1) emise VOC, TZL, a NH₃ z nesledovaných zdrojů použití rozpouštědel, chovu hosp. zvířat a stavebních činností údaje za okresy nezahrnují

2) od roku 2012 je výpočet emisí CO ovlivněn novou metodikou s novou sadou emisních bilancí

Měrné emise (REZZO 1 - 3)^{2) 3)}



3) nezahrnuje plošné tuhé emise VOC, TZL, a NH₃ z nesledovaných zdrojů použití rozpouštědel, chovu hosp. zvířat a stavebních činností