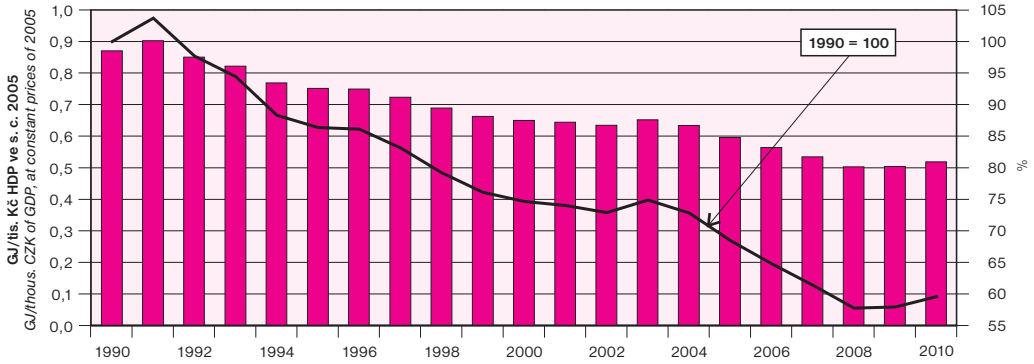
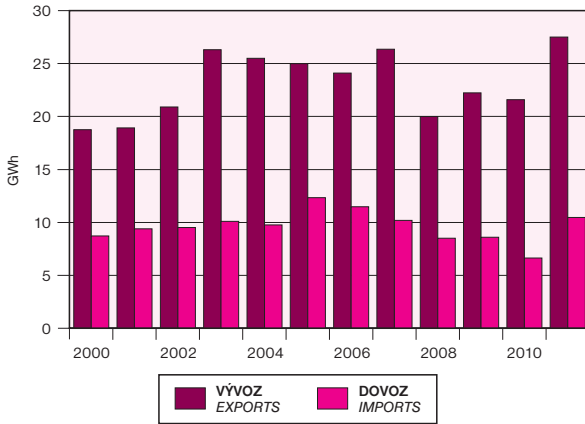


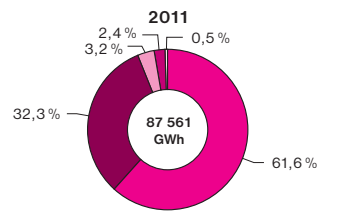
**ENERGETICKÁ NÁROČNOST HOSPODÁŘSTVÍ**  
ENERGY INTENSITY OF THE NATIONAL ECONOMY



**VÝVOZ A DOVOZ ELEKTRINY**  
EXPORTS AND IMPORTS OF ELECTRICITY

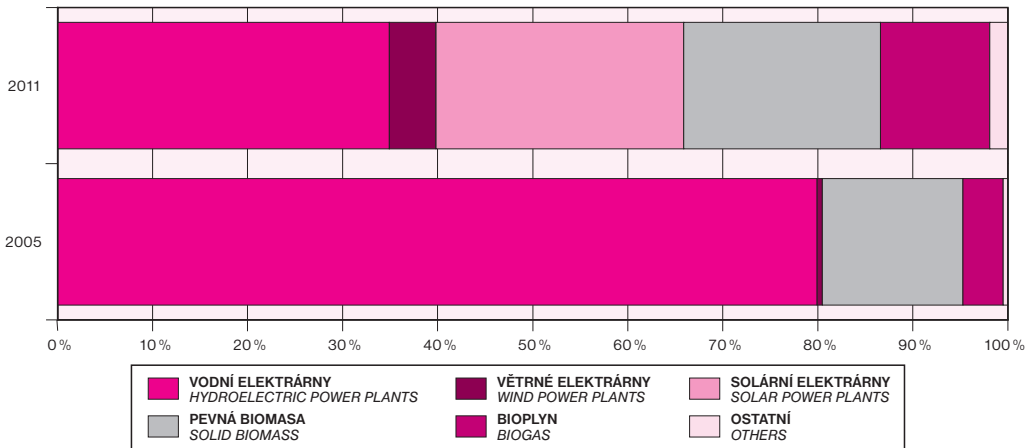


**VÝROBA ELEKTRINY PODLE ZDROJŮ**  
PRODUCTION OF ELECTRICITY BY SOURCE



- PARNÍ A PAROPLYNOVÉ ELEKTRÁRNY  
STEAM AND COMBINED POWER PLANTS
- JADERNÉ ELEKTRÁRNY  
NUCLEAR POWER PLANTS
- VODNÍ ELEKTRÁRNY  
HYDROELECTRIC POWER PLANTS
- SOLÁRNÍ ELEKTRÁRNY  
SOLAR POWER PLANTS
- OSTATNÍ ELEKTRÁRNY  
OTHER POWER PLANTS

**VÝROBA ELEKTRINY Z OBNOVITELNÝCH ZDROJŮ ENERGIE A Z ODPAĐŮ**  
PRODUCTION OF ELECTRICITY FROM RENEWABLE SOURCES AND WASTE



- VODNÍ ELEKTRÁRNY  
HYDROELECTRIC POWER PLANTS
- VĚTRNÉ ELEKTRÁRNY  
WIND POWER PLANTS
- SOLÁRNÍ ELEKTRÁRNY  
SOLAR POWER PLANTS
- PEVNÁ BIOMASA  
SOLID BIOMASS
- BIOPLYN  
BIOGAS
- OSTATNÍ  
OTHERS