

Olomoucký kraj

Vzdělávání - základní přehled

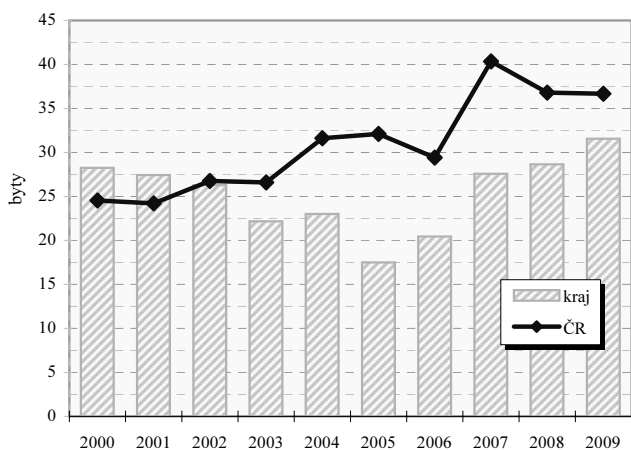
(školní rok 2009/10)

Ukazatel	MŠ	ZŠ	SŠ-celkem	Gymnázia	OOV SŠ*	Střediska praktick. vyučov.	Nástavbové studium	Konzervatoř	VOŠ
Školy	360	304	100	20	81	-	36	1	8
Třídy/stud.skup.(VOŠ)	877	2 642	1 459	342 ³⁾	935 ¹⁾	-	83 ³⁾	x	46 ³⁾
Děti / žáci / studenti	20 296	49 215	35 981	9 751	22 738	-	3 492	106	1296
Nově přijatí	.	5 744	9 923	1 621	6 598	-	1 704	23	505
Absolventi za minulý školní rok	.	.	7 929	1 705	5 248	-	976	13	310
Počty zaměstnanců ^{1),2)}	2 112,7	5 033,1	3 897,9	930,7 ⁴⁾	.	-	.	34,9	80,7
Počty pedagogů /pracovníků (SPV) ¹⁾	1 578,9	3 715,8	3 052,6	.	.	-	.	32,8	78,3

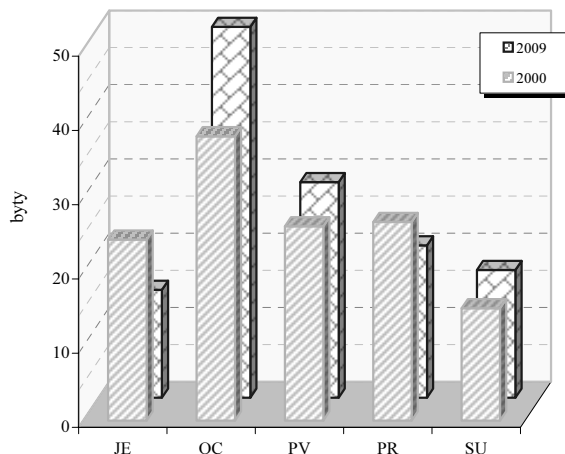
Pramen: Ústav pro informace ve vzdělávání. Údaje jsou včetně škol pro žáky se speciálními vzdělávacími potřebami, kromě údajů o počtu zaměstnanců gymnázií, které jsou beze škol pro žáky se speciálními vzdělávacími potřebami. Počet SŠ celkem není součtem počtů škol podle jednotlivých druhů, protože školy mohou realizovat svou činnost souběžně na různých druzích, formách a oborech vzdělávání.

*Školy vyučující obory odborného vzdělání SŠ bez oborů nástavbového studia; 1) přepočtení na plně zaměstnané; 2) průměrný evidenční počet zaměstnanců, data za rok 2009; 3) třídy/studijní skupiny denního studia 4) včetně SŠ se sportovním zaměřením

Dokončené byty na 10 000 obyvatel



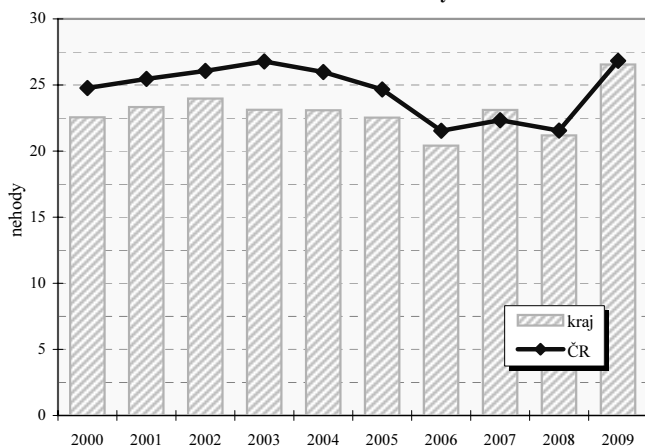
Dokončené byty na 10 000 obyvatel v okresech



Vybrané ukazatele dopravy

Ukazatel	2003	2006	2009	Ukazatel	2003	2006	2009
Provozovaná vozidla celkem	312 888	350 343	387 297	Délka komunikací celkem v km	3 481	3 568	3 582
z toho : osobní automobily	188 555	213 637	234 715	v tom dálnice	-	8	33
nákladní automobily	17 042	22 633	28 191	silnice 1.třídy	334	432	441
motocykly	48 390	51 646	56 015	silnice 2.třídy	898	923	923
autobusy	687	684	666	silnice 3.třídy	2 165	2 205	2 185

Dopravní nehody při nichž došlo ke zranění nebo usmrcení na 10 000 obyvatel



Dopravní nehody při nichž došlo ke zranění nebo usmrcení na 10 000 obyvatel v okresech

