

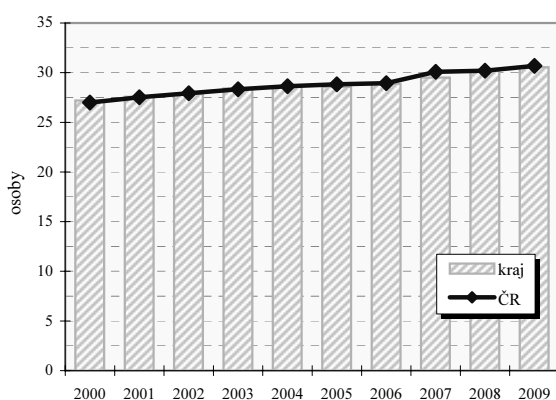
Olomoucký kraj

Zabezpečení zdravotní péče

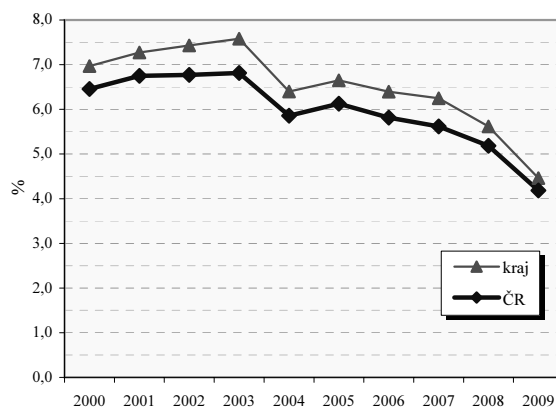
Samostatné ordinace praktického lékaře	Počet lékařů (přepočtené počty)			Počet obyvatel na 1 lékaře (k 31.12.)					
				kraj			ČR		
	2003	2006	2009	2003	2006	2009	2003	2006	2009
pro dospělé	294,9	299,0	298,3	1 825 ¹⁾	1 831 ¹⁾	1 848 ¹⁾	1 922 ¹⁾	1 953 ¹⁾	1 957 ¹⁾
pro děti	138,4	140,8	138,2	1 015 ²⁾	955 ²⁾	943 ²⁾	1 058 ²⁾	1 029 ²⁾	1 032 ²⁾
stomatologa	366,4	368,0	381,1	1 737	1 739	1 685	1 788	1 756	1 748
gynekologa	68,9	76,6	76,4	4 742 ³⁾	4 282 ³⁾	4 299 ³⁾	4 839 ³⁾	4 697 ³⁾	4 417 ³⁾
specialisty	330,2	361,0	413,0	1 927	1 773	1 555	1 794	1 702	1 537

1) počet obyvatel starších 14 let 2) počet obyvatel ve věku 0-19 3) počet žen

Lékaři ambulanti péče na 10 000 obyvatel



Průměrné procento pracovní neschopnosti celkem



Vybrané ukazatele sociálního zabezpečení k 31.12.

Ukazatel	2002	2003	2004	2005	2006	2007	2008	2009
Počet příjemců důchodů celkem	160 261	161 257	163 584	164 814	166 838	168 569	170 429	172 010
z toho starobních	83 380	84 124	86 104	87 016	88 984	90 983	93 307	95 805
z toho invalidních plných	19 808	19 897	20 229	20 322	20 131	19 817	18 940	18 135
Průměrný důchod celkem v Kč	6 575	6 805	6 980	7 421	7 849	8 377	9 228	9 591
Průměrný starobní důchod v Kč	6 666	6 900	7 081	7 543	7 969	8 500	9 377	9 766
Průměrný plný invalidní důchod v Kč	6 509	6 749	6 929	7 375	7 788	8 298	9 123	9 439

Struktura služeb sociální péče v roce 2009 podle počtu míst/ bytů¹⁾

