

Vysočina

Vzdělávání - základní přehled

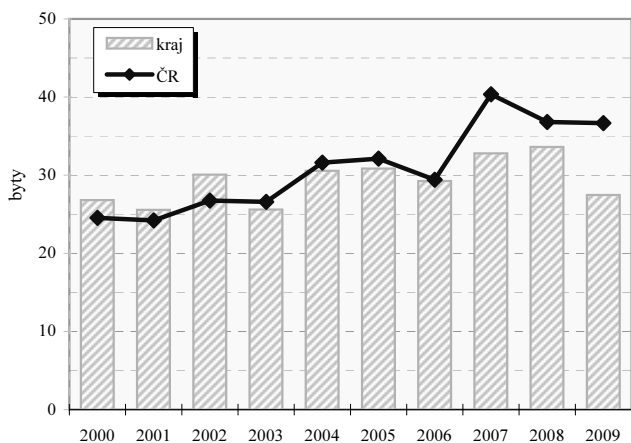
(školní rok 2009/10)

Ukazatel	MŠ	ZŠ	SŠ-celkem	Gymnázia	OOV SŠ*	Střediska praktick. vyučov.	Nástavbové studium	Konzervatoř	VOŠ
Školy	273	265	72	18	58	2	31	-	14
Třídy/stud.skup.(VOŠ)	703	2 199	1 143	245 ³⁾	781 ³⁾	.	43 ³⁾	-	57 ³⁾
Děti / žáci / studenti	15 878	41 902	28 080	6 791	19 025	76	2 264	-	1533
Nově přijatí	.	4 767	7 765	1 156	5 366	.	1 243	-	597
Absolventi za minulý školní rok	.	.	6 439	1 187	4 657	.	595	-	327
Počty zaměstnanců ^{1),2)}	1 655,3	4 234,6	3 002,9	652,4 ⁴⁾	.	.	.	-	99,5
Počty pedagogů /pracovníků (SPV) ¹⁾	1 256,1	3 104,1	2 395,2	.	.	4,6	.	-	115,1

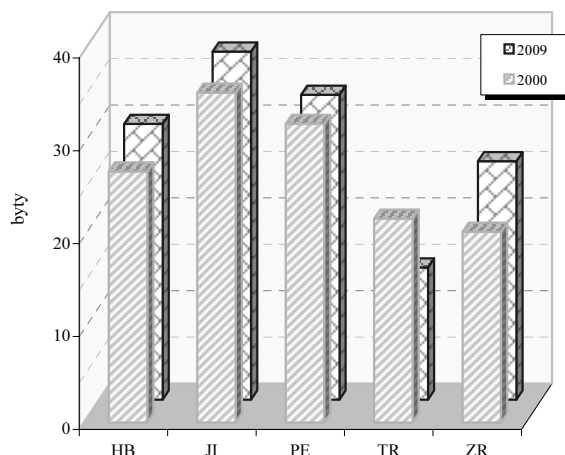
Pramen: Ústav pro informace ve vzdělávání. Údaje jsou včetně škol pro žáky se speciálními vzdělávacími potřebami, kromě údajů o počtu zaměstnanců gymnázií, které jsou beze škol pro žáky se speciálními vzdělávacími potřebami. Počet SŠ celkem není součtem počtů škol podle jednotlivých druhů, protože školy mohou realizovat svou činnost souběžně na různých druzích, formách a oborech vzdělávání.

*Školy vyučující obory odborného vzdělání SŠ bez oborů nástavbového studia; 1) přepočtení na plně zaměstnané; 2) průměrný evidenční počet zaměstnanců, data za rok 2009; 3) třídy/studijní skupiny denního studia 4) včetně SŠ se sportovním zaměřením

Dokončené byty na 10 000 obyvatel



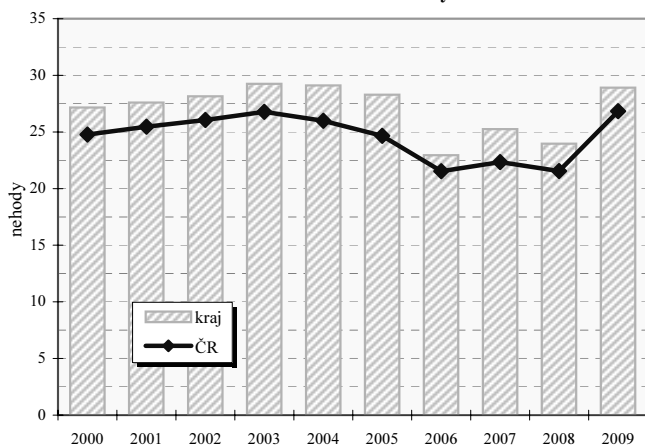
Dokončené byty na 10 000 obyvatel v okresech



Vybrané ukazatele dopravy

Ukazatel	2003	2006	2009	Ukazatel	2003	2006	2009
Provozovaná vozidla celkem	324 903	349 110	379 506	Délka komunikací celkem v km	5 187,0	5 094,0	5 089,0
z toho : osobní automobily	177 556	194 280	211 052	v tom dálnice	93,0	93,0	93,0
nákladní automobily	15 052	19 687	24 046	silnice 1.třídy	422,0	420,0	419,0
motocykly	53 515	53 462	56 686	silnice 2.třídy	1 675,0	1 631,0	1 637,0
autobusy	865	878	888	silnice 3.třídy	2 996,0	2 949,0	2 941,0

Dopravní nehody při nichž došlo ke zranění nebo usmrcení na 10 000 obyvatel



Dopravní nehody při nichž došlo ke zranění nebo usmrcení na 10 000 obyvatel v okresech

