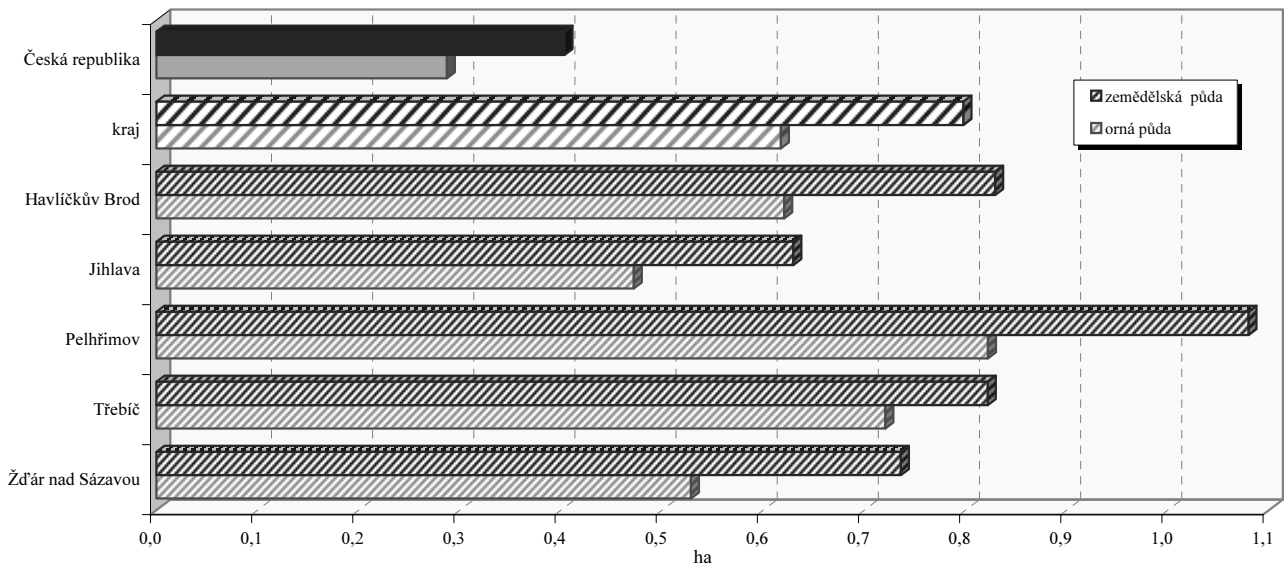
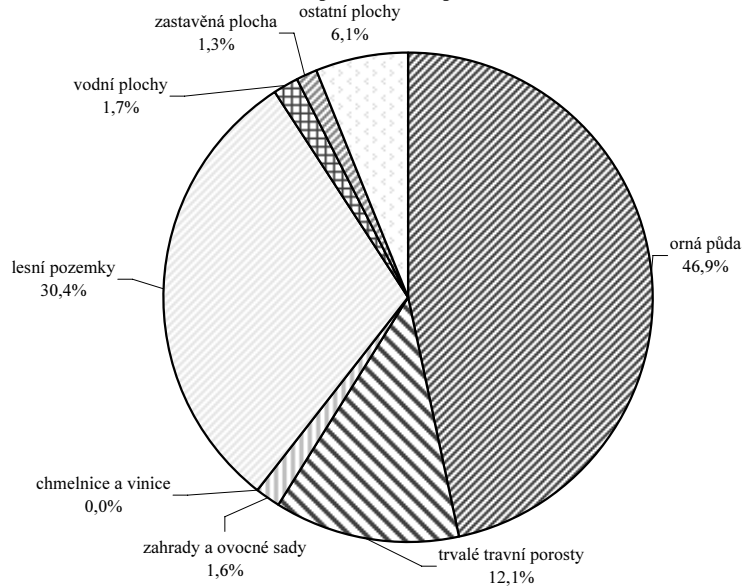


Vysočina

Výměra půdy na 1 obyvatele v roce 2009



Struktura podle druhů pozemků v roce 2009



Emise hlavních znečišťujících látek REZZO 1 - 3 v roce 2008 (t/rok)

Území	Emise tuhých látek	Oxid siřičitý (SO ₂)	Oxidy dusíku (NO _x)	Oxid uhelnatý (CO)
Havlíčkův Brod	336,5	502,2	336,5	1 373,1
Jihlava	370,8	295,3	612,2	1 405,8
Pelhřimov	514,7	595,9	488,0	1 497,6
Třebíč	401,1	334,3	211,0	1 082,6
Žďár n. Sázavou	488,8	992,8	365,7	1 768,0
kraj	2 111,9	2 720,5	2 013,4	7 127,1
Česká republika	32 010,5	176 394,3	139 779,3	222 489,8
% kraje v rámci ČR	6,6	1,5	1,4	3,2

Měrné emise (REZZO 1 - 3)

