

Liberecký kraj

Vzdělávání - základní přehled

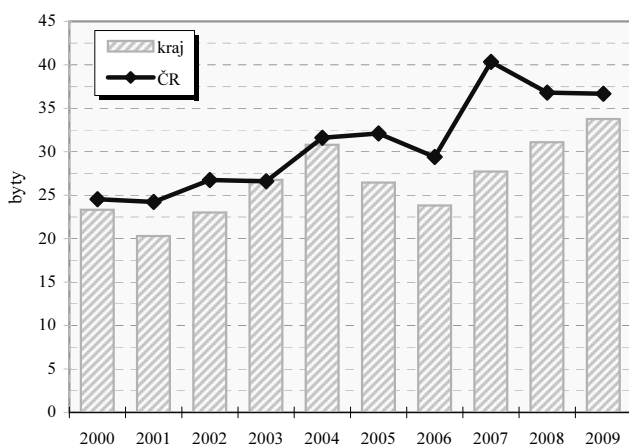
(školní rok 2009/10)

Ukazatel	MŠ	ZŠ	SŠ-celkem	Gymnázia	OOV SŠ*	Střediska praktick. vyučov.	Nástavbové studium	Konzervatoř	VOŠ
Školy	216	207	53	14	43	-	17	-	8
Třídy/stud.skup.(VOŠ)	614	1 927	863	178 ³⁾	590 ³⁾	-	30 ³⁾	-	29 ³⁾
Děti / žáci / studenti	13 718	35 427	21 321	4 790	14 591	-	1 940	-	594
Nově přijatí	.	4 162	6 056	794	4 259	-	1 003	-	178
Absolventi za minulý školní rok	.	.	4 554	759	3 452	-	343	-	167
Počty zaměstnanců ^{1),2)}	1 454,0	3 496,2	2365,3	492,1 ⁴⁾	.	-	.	-	64,3
Počty pedagogů /pracovníků (SPV) ¹⁾	1 106,3	2 650,0	1816,9	.	.	-	.	-	39,8

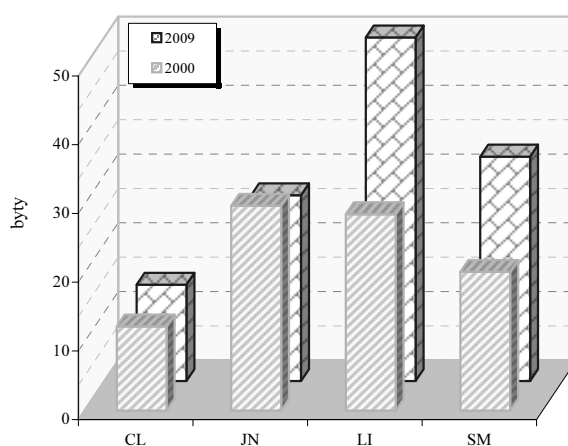
Pramen: Ústav pro informace ve vzdělávání. Údaje jsou včetně škol pro žáky se speciálními vzdělávacími potřebami, kromě údajů o počtu zaměstnanců gymnázií, které jsou beze škol pro žáky se speciálními vzdělávacími potřebami. Počet SŠ celkem není součtem počtů škol podle jednotlivých druhů, protože školy mohou realizovat svou činnost souběžně na různých druzích, formách a oborech vzdělávání.

*Školy vyučující obory odborného vzdělání SŠ bez oborů nástavbového studia; 1) přepočtení na plně zaměstnané; 2) průměrný evidenční počet zaměstnanců, data za rok 2009; 3) třídy/studijní skupiny denního studia 4) včetně SŠ se sportovním zaměřením

Dokončené byty na 10 000 obyvatel



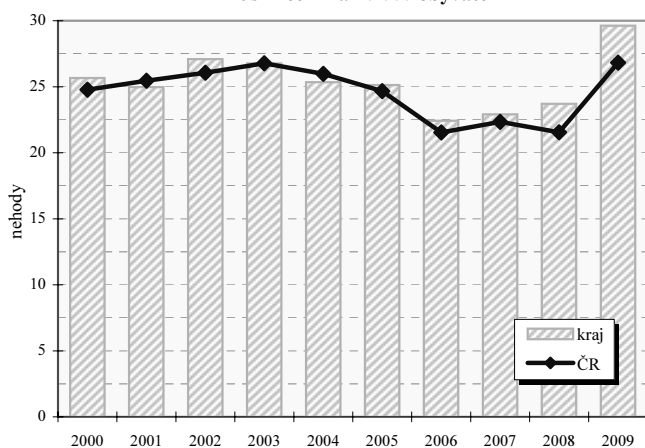
Dokončené byty na 10 000 obyvatel v okresech



Vybrané ukazatele dopravy

Ukazatel	2003	2006	2009	Ukazatel	2003	2006	2009
Provozovaná vozidla celkem	233 782	261 112	285 918	Délka komunikací celkem v km	2 437	2 430	2 427
z toho : osobní automobily	151 603	169 392	182 486	v tom dálnice	-	-	-
nákladní automobily	13 661	17 792	20 715	silnice 1.třídy	313	328	332
motocykly	26 958	31 385	35 672	silnice 2.třídy	487	487	487
autobusy	972	898	851	silnice 3.třídy	1 622	1 615	1 608

Dopravní nehody při nichž došlo ke zranění nebo usmrcení na 10 000 obyvatel



Dopravní nehody při nichž došlo ke zranění nebo usmrcení na 10 000 obyvatel v okresech

