

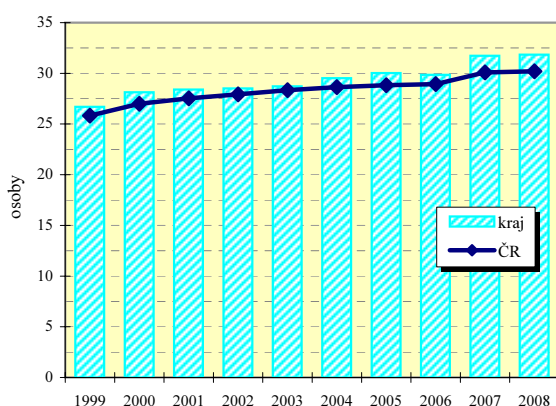
Královéhradecký kraj

Zabezpečení zdravotní péče

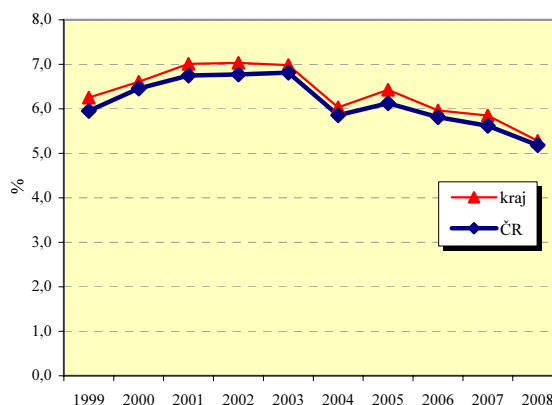
Samostatné ordinace praktického lékaře	Počet lékařů (přepočtené počty)			Počet obyvatel na 1 lékaře (k 31.12.)					
				kraj			ČR		
	2002	2005	2008	2002	2005	2008	2002	2005	2008
pro dospělé	238,0	243,7	288,5	1 942 ¹⁾	1 916 ¹⁾	1 647 ¹⁾	1 932 ¹⁾	1 927 ¹⁾	1 712 ¹⁾
pro děti	122,2	122,1	118,9	995 ²⁾	950 ²⁾	953 ²⁾	1 074 ²⁾	1 036 ²⁾	985 ²⁾
stomatologa	317,2	323,1	341,1	1 729	1 697	1 626	1 787	1 761	1 708
gynekologa	46,2	53,0	64,4	6 091 ³⁾	5 304 ³⁾	4 390 ³⁾	4 890 ³⁾	4 716 ³⁾	3 918 ³⁾
specialisty	294,7	328,7	301,6	1 861	1 668	1 839	1 885	1 703	1 742

1) počet obyvatel starších 14 let 2) počet obyvatel ve věku 0-19 3) počet žen

Lékaři ambulanti péče na 10 000 obyvatel



Průměrné procento pracovní neschopnosti celkem



Vybrané ukazatele sociálního zabezpečení k 31.12.

Ukazatel	2001	2002	2003	2004	2005	2006	2007	2008
Počet příjemců důchodů celkem	144 002	143 973	144 913	146 737	147 774	149 651	151 779	153 919
z toho starobních	75 267	74 316	74 501	75 963	76 914	78 448	80 373	82 742
z toho invalidních plných	19 944	20 165	20 477	20 665	20 738	20 660	20 584	20 099
Průměrný důchod celkem v Kč	6 645	6 661	6 892	7 069	7 517	7 949	8 496	9 362
Průměrný starobní důchod v Kč	6 699	6 725	6 968	7 162	7 631	8 066	8 624	9 523
Průměrný plný invalidní důchod v Kč	6 610	6 650	6 896	7 076	7 529	7 948	8 493	9 328

Struktura služeb sociální péče v roce 2008 podle počtu míst/ bytů¹⁾

