

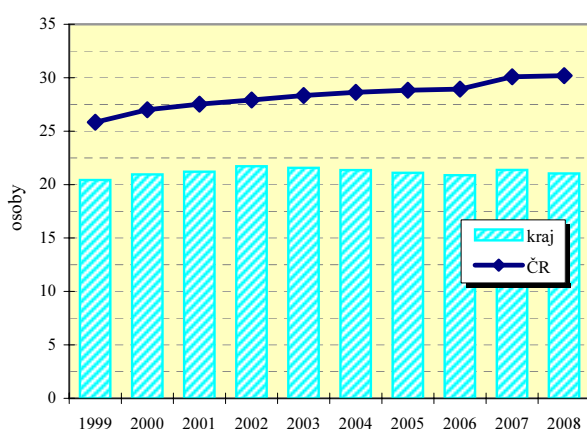
## Středočeský kraj

### Zabezpečení zdravotní péče

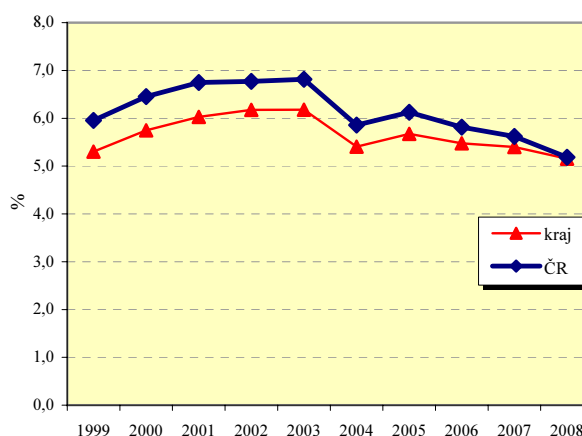
Samostatné ordinace praktického lékaře	Počet lékařů (přečtené počty)			Počet obyvatel na 1 lékaře ( k 31.12.)					
				kraj			ČR		
	2002	2005	2008	2002	2005	2008	2002	2005	2008
pro dospělé	467,2	470,7	512,0	2 041 <sup>1)</sup>	2 093 <sup>1)</sup>	2 045 <sup>1)</sup>	1 932 <sup>1)</sup>	1 927 <sup>1)</sup>	1 712 <sup>1)</sup>
pro děti	235,0	231,4	238,2	1 047 <sup>2)</sup>	1 057 <sup>2)</sup>	1 075 <sup>2)</sup>	1 074 <sup>2)</sup>	1 036 <sup>2)</sup>	985 <sup>2)</sup>
stomatologa	504,0	501,0	509,8	2 241	2 312	2 414	1 787	1 761	1 708
gynekologa	102,0	106,3	140,2	5 645 <sup>3)</sup>	5 550 <sup>3)</sup>	4 440 <sup>3)</sup>	4 890 <sup>3)</sup>	4 716 <sup>3)</sup>	3 918 <sup>3)</sup>
specialisty	412,0	457,0	486,1	2 741	2 534	2 531	1 885	1 703	1 742

1) počet obyvatel starších 14 let    2) počet obyvatel ve věku 0-19    3) počet žen

**Lékaři ambulantní péče na 10 000 obyvatel**



**Průměrné procento pracovní neschopnosti celkem**



### Vybrané ukazatele sociálního zabezpečení k 31.12.

Ukazatel	2001	2002	2003	2004	2005	2006	2007	2008
Počet příjemců důchodů celkem	287 776	286 876	288 643	292 670	295 208	300 640	305 004	310 609
z toho starobních	145 290	143 785	145 062	148 655	151 135	155 318	159 510	164 659
z toho invalidních plných	37 052	37 039	37 462	38 039	38 396	38 993	38 989	38 749
Průměrný důchod celkem v Kč	6 670	6 691	6 931	7 120	7 579	8 026	8 586	9 460
Průměrný starobní důchod v Kč	6 789	6 817	7 064	7 269	7 748	8 195	8 766	9 673
Průměrný plný invalidní důchod v Kč	6 645	6 675	6 930	7 113	7 570	8 009	8 551	9 403

**Struktura služeb sociální péče v roce 2008 podle počtu míst/ bytů<sup>1)</sup>**

