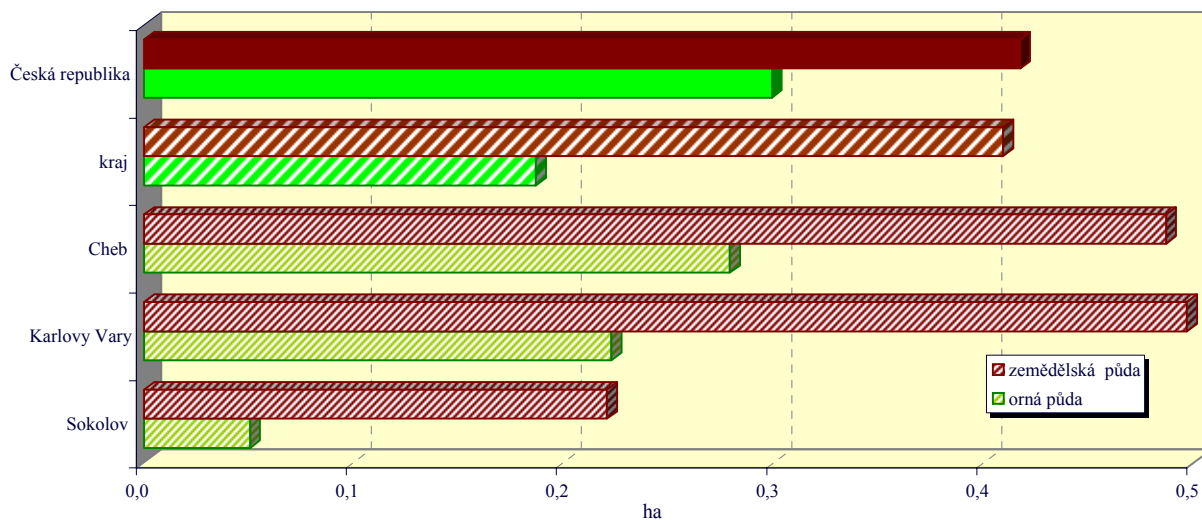
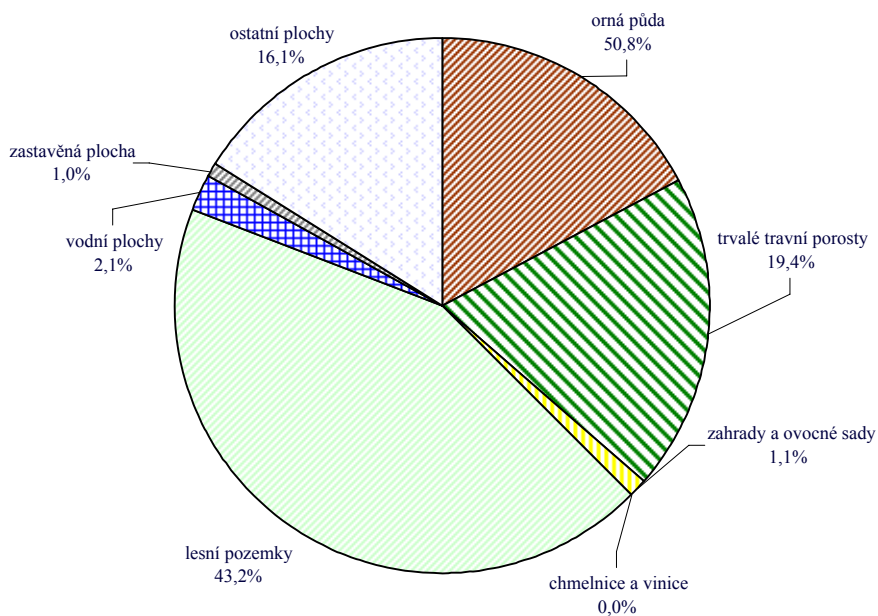


## Karlovarský kraj

### Výměra půdy na 1 obyvatele v roce 2004



### Struktura podle druhů pozemků v roce 2004



### Emise hlavních znečišťujících látek REZZO 1 - 3 v roce 2003 (t/rok)

Území	Emise tuhých látek	Oxid siřičitý (SO <sub>2</sub> )	Oxidy dusíku (NO <sub>x</sub> )	Oxid uhelnatý (CO)
Cheb	485,5	600,5	294,2	1 230,7
Karlovy Vary	527,1	1 274,2	503,8	1 832,1
Sokolov	808,7	14 137,3	7 638,0	1 269,4
kraj	1 821,3	16 012,1	8 436,0	4 332,2
Česká republika	50 845,1	225 557,3	162 106,2	273 056,2
% kraje v rámci ČR	3,6	7,1	5,2	1,6

### Měrné emise (REZZO 1 - 3)

