

## Zlínský kraj

### Vzdělávání - základní přehled

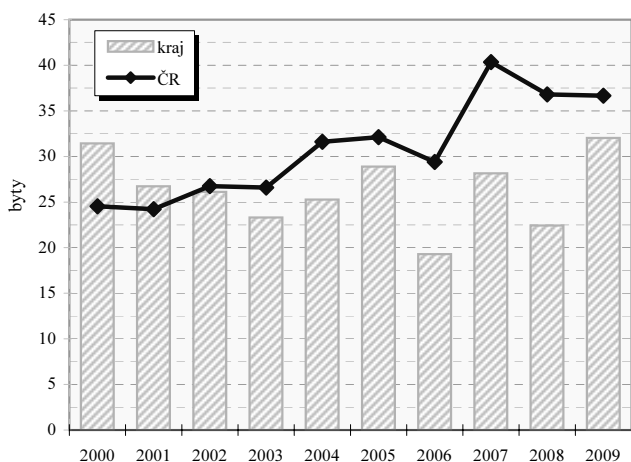
(školní rok 2009/10)

Ukazatel	MŠ	ZŠ	SŠ-celkem	Gymnázia	OOV SŠ*	Střediska praktick. vyučov.	Nástavbové studium	Konzervatoř	VOŠ
Školy	309	256	79	17	66	3	24	1	12
Třídy/stud.skup.(VOŠ)	770	2 501	1 351	285 <sup>3)</sup>	935 <sup>3)</sup>	.	59 <sup>3)</sup>	x	52 <sup>3)</sup>
Děti / žáci / studenti	18 326	46 457	33 274	8 103	22 538	81	2 633	189	1322
Nově přijatí	.	5 241	9 068	1 485	6 314	.	1 269	34	533
Absolventi za minulý školní rok	.	.	8 234	1 459	5 888	.	887	23	197
Počty zaměstnanců <sup>1),2)</sup>	1 890,2	4 731,4	3 610,4	764,6 <sup>4)</sup>	.	.	.	47,8	148,0
Počty pedagogů /pracovníků (SPV) <sup>1)</sup>	1 419,8	3 474,2	2 803,7	.	.	6,8	.	44,0	95,7

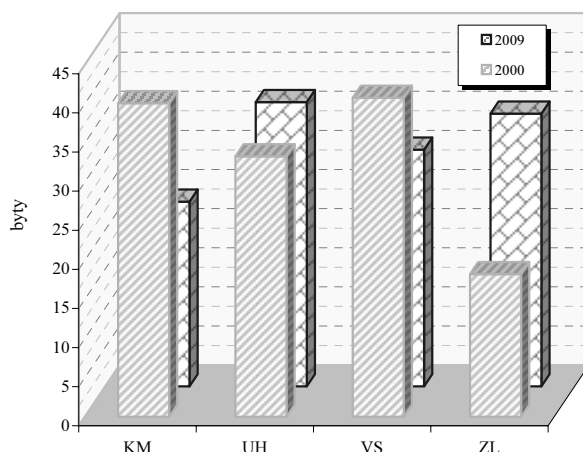
Pramen: Ústav pro informace ve vzdělávání. Údaje jsou včetně škol pro žáky se speciálními vzdělávacími potřebami, kromě údajů o počtu zaměstnanců gymnázií, které jsou beze škol pro žáky se speciálními vzdělávacími potřebami. Počet SŠ celkem není součtem počtů škol podle jednotlivých druhů, protože školy mohou realizovat svou činnost souběžně na různých druzích, formách a oborech vzdělávání.

\*Školy vyučující obory odborného vzdělání SŠ bez oborů nástavbového studia; 1) přepočtení na plně zaměstnané; 2) průměrný evidenční počet zaměstnanců, data za rok 2009; 3) třídy/studijní skupiny denního studia 4) včetně SŠ se sportovním zaměřením

Dokončené byty na 10 000 obyvatel



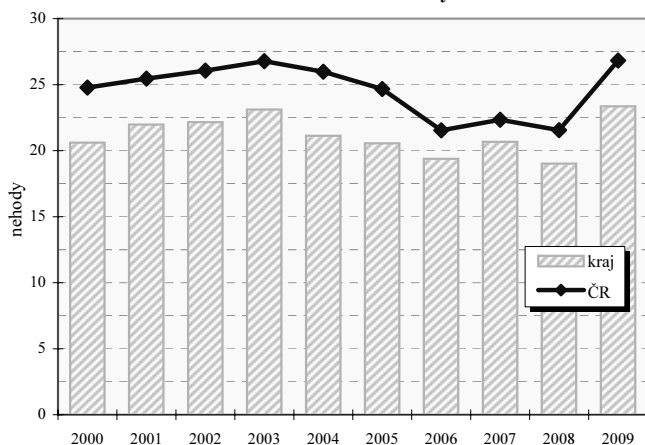
Dokončené byty na 10 000 obyvatel v okresech



### Vybrané ukazatele dopravy

Ukazatel	2003	2006	2009	Ukazatel	2003	2006	2009
Provozovaná vozidla celkem	288 013	318 741	351 205	Délka komunikací celkem v km	2 111	2 121	2 122
z toho : osobní automobily	182 005	201 530	220 322	v tom dálnice	-	-	8
nákladní automobily	17 215	23 192	28 424	silnice 1.třídy	327	341	342
motocykly	40 208	42 128	46 360	silnice 2.třídy	574	574	574
autobusy	994	954	927	silnice 3.třídy	1 210	1 206	1 199

Dopravní nehody při nichž došlo ke zranění nebo usmrcení na 10 000 obyvatel



Dopravní nehody při nichž došlo ke zranění nebo usmrcení na 10 000 obyvatel v okresech

