

Olomoucký kraj

Vzdělávání - základní přehled

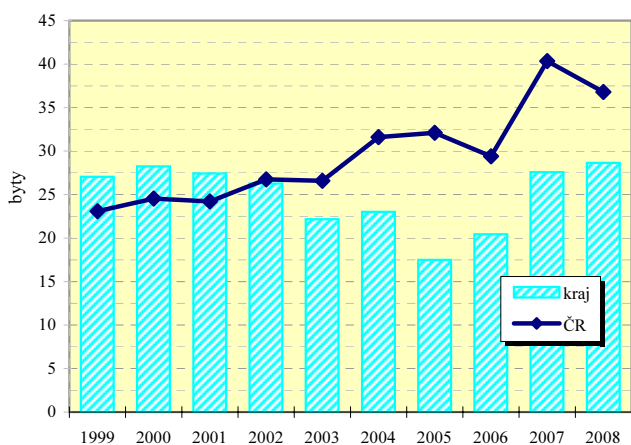
(školní rok 2008/09)

Ukazatel	MŠ	ZŠ	SŠ-celkem	Gymnázia	OOV SŠ*	Střediska praktick. vyučov.	Nástavbové studium	Konzervatoř	VOŠ
Školy	362	306	100	20	81	–	37	–	8
Třídy/stud.skup.(VOŠ)	854	2 686	1 477	.	.	–	.	x	47
Děti / žáci / studenti	19 594	50 699	36 379	10 011	23 013	–	3 355	–	1294
Nově přijatí	.	5 721	10 167	1 789	6 696	–	1 682	–	519
Absolventi za minulý školní rok	.	.	8 158	1 731	5 615	–	812	–	289
Počty zaměstnanců ^{1),2)}	2 057,8	5 149,5	3925,4	937,4 ³⁾	.	–	.	–	85,8
Počty pedagogů /pracovníků (SPV) ¹⁾	1 521,6	3 807,5	3085,6	.	.	–	.	–	83,1

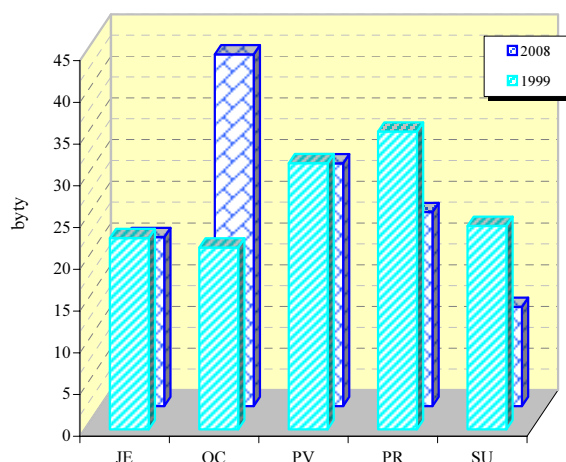
Zdroj informací: Ústav pro informace ve vzdělávání. Údaje jsou včetně škol pro žáky se speciálními vzdělávacími potřebami, kromě údajů o počtu zaměstnanců gymnázií, které jsou bez škol pro žáky se speciálními vzdělávacími potřebami. Počet SŠ celkem není součtem počtů škol podle je - dnotlivých druhů, protože školy mohou realizovat svou činnost souběžně na různých druzích, formách a oborech vzdělávání.

*Školy vyučující obory odborného vzdělání SŠ bez oborů nástavbového studia; 1) přepočtení na plně zaměstnané; 2) průměrný evidenční počet zaměstnanců, data za rok 2008; 3) včetně SŠ se sportovním zaměřením

Dokončené byty na 10 000 obyvatel



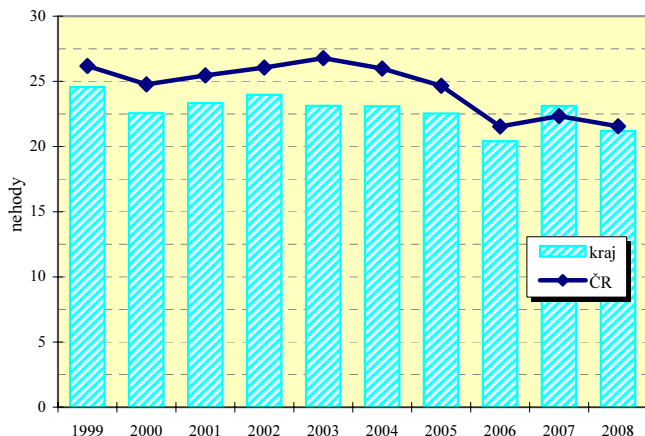
Dokončené byty na 10 000 obyvatel v okresech



Vybrané ukazatele dopravy

Ukazatel	2002	2005	2008	Ukazatel	2002	2005	2008
Provozovaná vozidla celkem	306 406	336 516	384 352	Délka komunikací celkem v km	3 461,0	3 563,3	3 572,8
z toho : osobní automobily	182 490	205 059	233 424	v tom dálnice	-	7,6	22,2
nákladní automobily	16 580	20 337	28 122	silnice 1.třídy	400,6	427,4	441,0
motocykly	48 756	50 225	55 666	silnice 2.třídy	898,0	922,8	923,6
autobusy	760	668	679	silnice 3.třídy	2 162,5	2 205,6	2 185,9

Dopravní nehody při nichž došlo ke zranění nebo usmrcení na 10 000 obyvatel



Dopravní nehody při nichž došlo ke zranění nebo usmrcení na 10 000 obyvatel v okresech

