

## Ústecký kraj

### Zabezpečení zdravotní péče

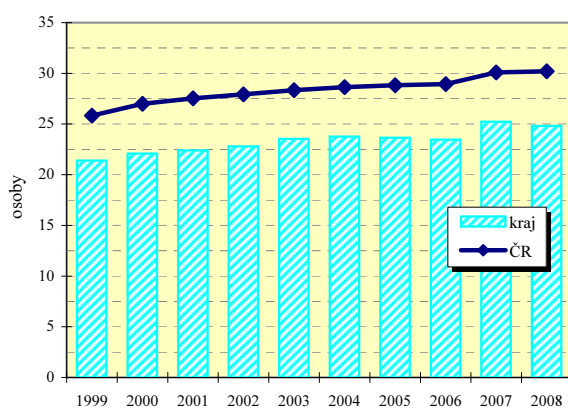
Samostatné ordinace praktického lékaře	Počet lékařů (přepočtené počty)			Počet obyvatel na 1 lékaře ( k 31.12.)					
				kraj			ČR		
	2002	2005	2008	2002	2005	2008	2002	2005	2008
pro dospělé	319,8	318,8	401,5	2 142 <sup>1)</sup>	2 177 <sup>1)</sup>	1 766 <sup>1)</sup>	1 932 <sup>1)</sup>	1 927 <sup>1)</sup>	1 712 <sup>1)</sup>
pro děti	163,1	159,8	183,6	1 163 <sup>2)</sup>	1 146 <sup>2)</sup>	978 <sup>2)</sup>	1 074 <sup>2)</sup>	1 036 <sup>2)</sup>	985 <sup>2)</sup>
stomatologa	386,5	378,7	386,4	2 121	2 174	2 163	1 787	1 761	1 708
gynekologa	87,5	96,1	108,5	4 781 <sup>3)</sup>	4 365 <sup>3)</sup>	3 904 <sup>3)</sup>	4 890 <sup>3)</sup>	4 716 <sup>3)</sup>	3 918 <sup>3)</sup>
specialisty	360,1	396,8	394,4	2 276	2 074	2 119	1 885	1 703	1 742

1) počet obyvatel starších 14 let

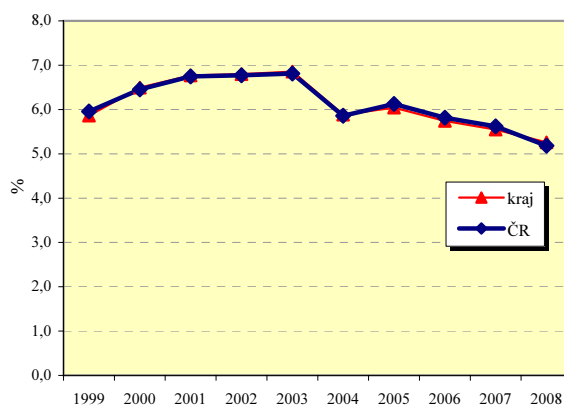
2) počet obyvatel ve věku 0-19

3) počet žen

Lékaři ambulantní péče na 10 000 obyvatel



Průměrné procento pracovní neschopnosti celkem



### Vybrané ukazatele sociálního zabezpečení k 31.12.

Ukazatel	2001	2002	2003	2004	2005	2006	2007	2008
Počet příjemců důchodů celkem	198 250	198 493	200 253	203 710	205 707	209 224	212 953	216 306
z toho starobních	100 589	99 563	100 583	102 964	104 512	107 116	110 233	113 515
z toho invalidních plných	25 234	25 510	25 858	26 347	26 730	26 974	26 970	26 390
Průměrný důchod celkem v Kč	6 667	6 671	6 891	7 057	7 500	7 921	8 456	9 309
Průměrný starobní důchod v Kč	6 849	6 861	7 085	7 262	7 724	8 142	8 691	9 571
Průměrný plný invalidní důchod v Kč	6 622	6 643	6 874	7 046	7 497	7 912	8 436	9 273

Struktura služeb sociální péče v roce 2008 podle počtu míst/ bytů<sup>1)</sup>

