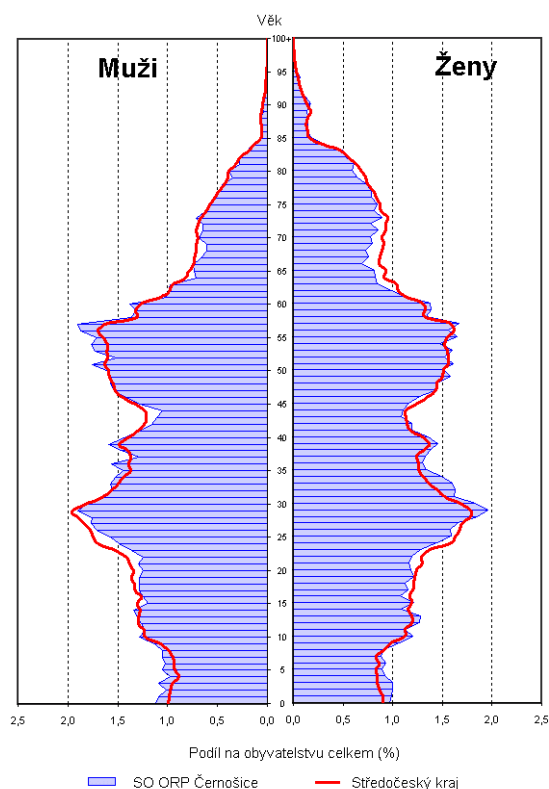
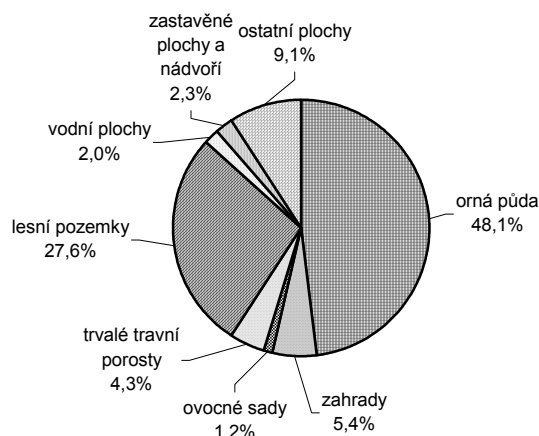


Věková struktura obyvatelstva 2003



Struktura pozemků



Obyvatelstvo podle věku k 31. 12. 2003

| | Celkem | Muži | Ženy |
|---------------------------|--------|--------|--------|
| Celkem | 88 190 | 43 096 | 45 094 |
| 0 - 14 | 14 332 | 7 331 | 7 001 |
| 15 - 64 | 62 168 | 31 094 | 31 074 |
| 65 + | 11 690 | 4 671 | 7 019 |
| Index stáří ¹⁾ | 81,6 | 63,7 | 100,3 |
| Průměrný věk | 39,2 | 38,0 | 40,4 |

¹⁾ počet osob ve věku 65 + na 100 dětí ve věku 0 - 14 let

Základní demografické údaje

| | Živě narození | Zemřelí | Přirozený přírůstek | Přírůstek stěhováním | Celkový přírůstek | Sňatky | Rozvody | Potraty | Střední stav obyvatel |
|------|---------------|---------|---------------------|----------------------|-------------------|--------|---------|---------|-----------------------|
| 1991 | 815 | 1 092 | -277 | 105 | -172 | 474 | 214 | . | 74 277 |
| 1992 | 768 | 1 005 | -237 | 420 | 183 | 487 | 181 | 674 | 74 283 |
| 1993 | 781 | 1 039 | -258 | 225 | -33 | 436 | 242 | 537 | 74 358 |
| 1994 | 715 | 972 | -257 | 438 | 181 | 398 | 179 | 438 | 74 432 |
| 1995 | 620 | 954 | -334 | 519 | 185 | 394 | 247 | 389 | 74 615 |
| 1996 | 614 | 955 | -341 | 629 | 288 | 352 | 230 | 385 | 74 848 |
| 1997 | 648 | 970 | -322 | 869 | 547 | 434 | 229 | 397 | 75 266 |
| 1998 | 647 | 880 | -233 | 1 521 | 1 288 | 368 | 212 | 354 | 76 183 |
| 1999 | 672 | 909 | -237 | 1 860 | 1 623 | 361 | 156 | 321 | 77 639 |
| 2000 | 769 | 866 | -97 | 2 116 | 2 019 | 392 | 211 | 349 | 79 460 |
| 2001 | 777 | 871 | -94 | 2 080 | 1 986 | 410 | 209 | 357 | 82 901 |
| 2002 | 845 | 885 | -40 | 2 234 | 2 194 | 401 | 273 | 355 | 84 991 |
| 2003 | 880 | 907 | -27 | 2 129 | 2 102 | 442 | 296 | 336 | 87 139 |

Obyvatelstvo a domy v retrospektivě (SLDB – podle územní struktury platné k 1. 3. 2001)

| | 1869 | 1880 | 1890 | 1900 | 1910 | 1921 | 1930 | 1950 | 1961 | 1970 | 1980 | 1991 | 2001 |
|---------------------------------|-------|-------|-------|-------|-------|-------|-------|-------|-------|-------|-------|-------|-------|
| Počet obyvatel celkem | 45535 | 48754 | 51849 | 55441 | 58947 | 59542 | 73557 | 74199 | 80572 | 77747 | 77428 | 74265 | 82404 |
| v sídle SO ORP | 616 | 598 | 599 | 674 | 1010 | 1430 | 2809 | 4188 | 4762 | 4608 | 4537 | 4351 | 4631 |
| Počet domů ¹⁾ celkem | 5820 | 6276 | 6688 | 7391 | 8464 | 9227 | 13616 | 24305 | 18208 | 18467 | 19318 | 19212 | 21747 |
| v sídle SO ORP | 76 | 77 | 88 | 117 | 206 | 264 | 546 | 1432 | 904 | 941 | 1067 | 1157 | 1290 |

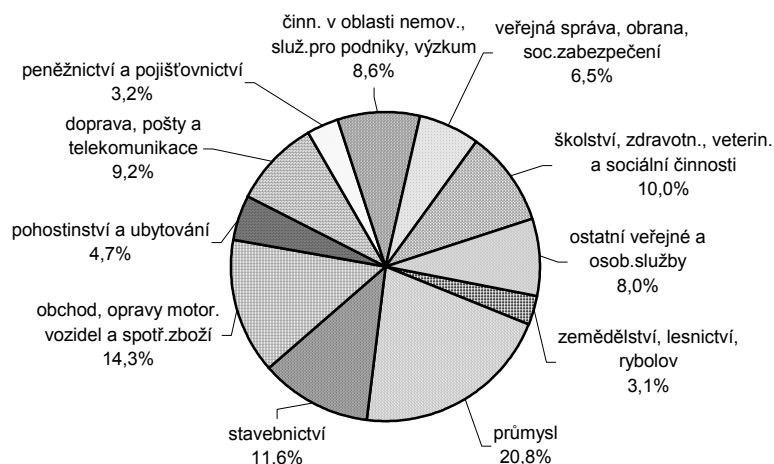
¹⁾ do roku 1950 uvedeny domy celkem, v letech 1961 až 2001 pouze domy trvale obydlené

Ekonomická aktivita obyvatelstva podle výsledků sčítání lidu, domů a bytů

| | Ekonomicky aktivní celkem | v tom | | | | Ekonomicky neaktivní celkem | z toho | | | Nezjištěná ekonomická aktivita |
|------------------------|---------------------------|------------------|-----------------------|---|-------------------|-----------------------------|-------------------------|---|------------|--------------------------------|
| | | zaměstnané osoby | | | neza- městnaní | | nepracující důchodci | děti, žáci, studenti, učni a ostatní závislé osoby | | |
| | | celkem | z toho | | | | | | | |
| | | | pracující důchodci | ženy na mateřské dovolené ¹⁾ | | | | | | |
| Správní obvod celkem | | | | | | | | | | |
| Celkem 1991 | 39 919 | 39 187 | 3 239 | 2 068 | 732 | 34 346 | 14 719 | 18 861 | - | |
| v % | 100,0 | 98,2 | 8,1 | 5,2 | 1,8 | 100,0 | 42,9 | 54,9 | x | |
| Celkem 2001 | 43 853 | 41 907 | 2 037 | 903 | 1 946 | 37 693 | 16 455 | 18 764 | 858 | |
| v % | 100,0 | 95,6 | 4,6 | 2,1 | 4,4 | 100,0 | 43,7 | 49,8 | x | |
| v tom: | | | | | | | | | | |
| muži | 24 178 | 23 122 | 972 | - | 1 056 | 15 652 | 6 006 | 9 496 | 510 | |
| ženy | 19 675 | 18 785 | 1 065 | 903 | 890 | 22 041 | 10 449 | 9 268 | 348 | |
| Sídlo správního obvodu | | | | | | | | | | |
| Celkem 1991 | 2 197 | 2 159 | 173 | 89 | 38 | 2 154 | 1 014 | 1 091 | - | |
| v % | 100,0 | 98,3 | 7,9 | 4,1 | 1,7 | 100,0 | 47,1 | 50,6 | x | |
| Celkem 2001 | 2 334 | 2 240 | 117 | 47 | 94 | 2 242 | 1 007 | 1 091 | 55 | |
| v % | 100,0 | 96,0 | 5,0 | 2,0 | 4,0 | 100,0 | 44,9 | 48,7 | x | |
| v tom: | | | | | | | | | | |
| muži | 1 248 | 1 204 | 61 | - | 44 | 923 | 352 | 566 | 25 | |
| ženy | 1 086 | 1 036 | 56 | 47 | 50 | 1 319 | 655 | 525 | 30 | |

¹⁾ v roce 1991 včetně osob na další mateřské dovolené (do 3 let věku dítěte) a osob pobírajících rodičovský příspěvek

Struktura ekonomicky aktivního obyvatelstva podle odvětví (ze zjištěných odvětví; SLDB 2001)



Nezaměstnanost k 31. 12. 2003

| | Uchazeči o zaměstnání celkem | z toho (%) | | | Index počtu uchazečů 2003/2002 (%) | Volná pracovní místa | Počet uchazečů na 1 volné místo | Registrovaná míra nezaměstnanosti (%) ¹⁾ | | |
|---------------|------------------------------|-------------|------------------------|---------------------------------------|------------------------------------|----------------------|---------------------------------|---|-------------|-------------|
| | | ženy | absolventi a mladiství | osoby se změněnou pracovní schopností | | | | 2002 | 2003 | |
| | | | | | | | | | celkem | ženy |
| Celkem | 1 314 | 57,8 | 11,6 | 14,2 | 113,5 | 625 | 2,1 | 2,64 | 3,00 | 3,86 |
| Sídlo SO ORP | 47 | 57,4 | 6,4 | 8,5 | 134,3 | 19 | 2,5 | 1,50 | 2,01 | 2,49 |

¹⁾ registrovaná míra nezaměstnanosti je počítána na počet ekonomicky aktivních podle SLDB k 1. 3. 2001

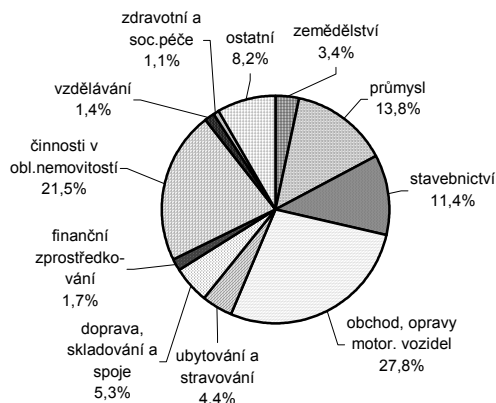
PŘÍLOHA

Ekonomické subjekty se sídlem na území správního obvodu k 31. 12. 2003

Ekonomické subjekty podle počtu zaměstnanců

| Počet zaměstnanců | Počet subjektů celkem | v tom | | | |
|-------------------|-----------------------|--------------------------|--------------|--------------------|--------------|
| | | v sídle správního obvodu | | v ostatních obcích | |
| | | celkem | podíl (%) | celkem | podíl (%) |
| Celkem | 24 542 | 1 581 | 100,0 | 22 961 | 100,0 |
| neuveдено | 6 250 | 365 | 23,1 | 5 885 | 25,6 |
| bez zaměstnanců | 15 340 | 1 020 | 64,5 | 14 320 | 62,4 |
| 1 - 5 | 2 060 | 142 | 9,0 | 1 918 | 8,4 |
| 6 - 19 | 628 | 38 | 2,4 | 590 | 2,6 |
| 20 - 99 | 226 | 13 | 0,8 | 213 | 0,9 |
| 100 - 499 | 35 | 3 | 0,2 | 32 | 0,1 |
| 500 - 999 | 2 | - | x | 2 | 0,0 |
| 1 000 a více | 1 | - | x | 1 | 0,0 |

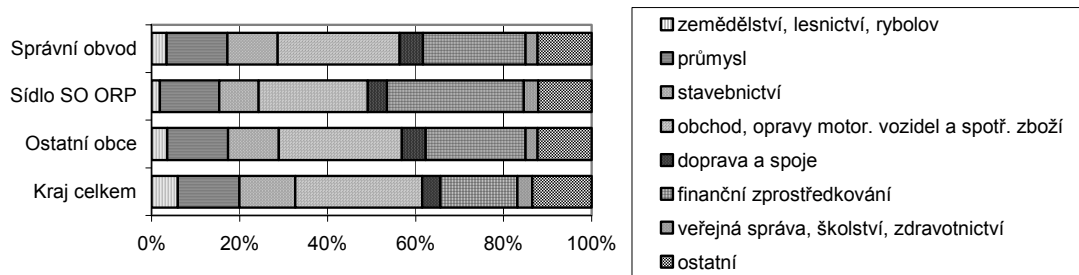
Struktura podle odvětví činnosti



Ekonomické subjekty podle právní formy

| | Počet subjektů celkem | v tom | | | |
|---------------------------------------|-----------------------|--------------------------|--------------|--------------------|--------------|
| | | v sídle správního obvodu | | v ostatních obcích | |
| | | celkem | podíl (%) | celkem | podíl (%) |
| Celkem | 24 542 | 1 581 | 100,0 | 22 961 | 100,0 |
| z toho: | | | | | |
| fyzické osoby | 19 266 | 1 263 | 79,9 | 18 003 | 78,4 |
| z toho: zapsané v obchodním rejstříku | 215 | 18 | 1,4 | 197 | 1,1 |
| obchodní společnosti | 3 096 | 204 | 12,9 | 2 892 | 12,6 |
| z toho: akciové společnosti | 144 | 5 | 2,5 | 139 | 4,8 |
| družstva | 111 | 5 | 0,3 | 106 | 0,5 |
| státní podniky | 8 | - | x | 8 | 0,0 |

Struktura subjektů podle odvětví činnosti



Největší zaměstnavatelé

| Název | Převažující činnost |
|-----------------------------|---|
| DELVITA a.s. | maloobchod se smíšeným zbožím |
| AAA AUTO a.s. | prodej motorových vozidel |
| FIC CZ s.r.o. | výroba počítačů |
| RAAB KARCHER STAVIVA, a.s. | velkoobchod se dřevem, stavebními materiály |
| PAPIRIUS s.r.o. | maloobchod s knihami, novinami, kancelářskými potřebami |
| SCHENKER spol. s r.o. | služby v dopravě |
| GEBRÜDER WEISS spol. s r.o. | služby v dopravě |

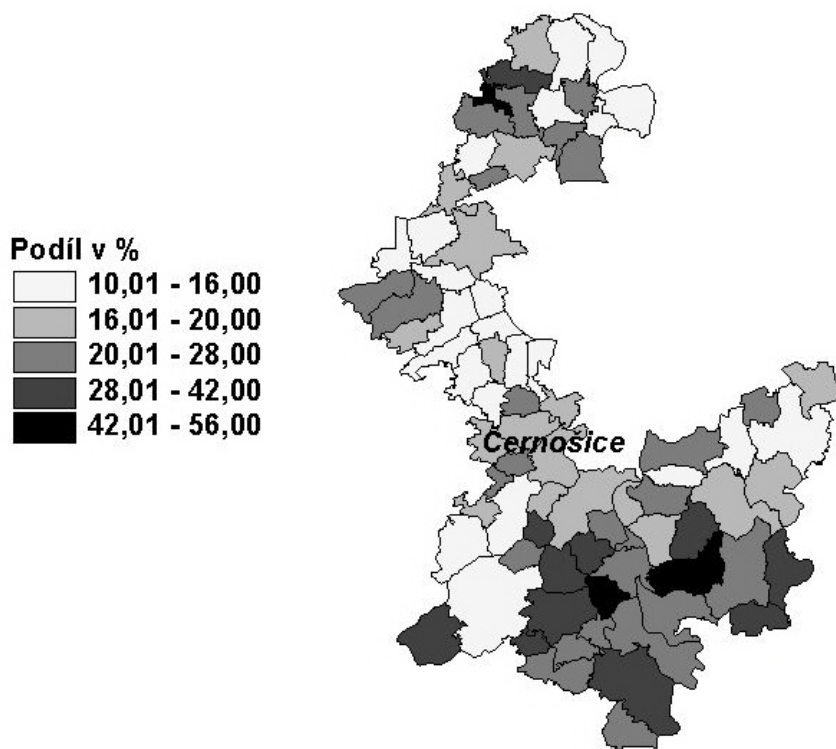
Bytový fond podle výsledků sčítání lidu, domů a bytů

| | | Trvale obydlené byty | | | | Neobydlené byty | | | |
|------------------------|------------|----------------------|--------------------|-------------------|---------------------------------|-----------------------------|--------|-------------------------------|---------------------------------|
| | | celkem | z toho byty | | na 1 000 obyvatel ¹⁾ | na 100 cenzových domácností | celkem | podíl na bytovém fondu celkem | na 1 000 obyvatel ¹⁾ |
| | | | v rodinných domech | v bytových domech | | | | | |
| Správní obvod celkem | 1991 | 25 983 | 19 963 | 5 705 | 349,9 | 86,8 | 3 890 | 13,0 | 52,4 |
| | 2001 | 29 265 | 23 175 | 5 747 | 358,8 | 88,1 | 6 805 | 18,9 | 83,4 |
| | rozdíl | 3 282 | 3 212 | 42 | 8,9 | 1,4 | 2 915 | ²⁾ 5,8 | 31,1 |
| | rozdíl v % | 12,6 | 16,1 | 0,7 | x | x | 74,9 | x | x |
| Sídlo správního obvodu | 1991 | 1 438 | 1 231 | 191 | 330,5 | 81,5 | 115 | 7,4 | 26,4 |
| | 2001 | 1 575 | 1 438 | 127 | 343,4 | 86,9 | 310 | 16,4 | 67,6 |
| | rozdíl | 137 | 207 | -64 | 12,9 | 5,4 | 195 | ²⁾ 9,0 | 41,2 |
| | rozdíl v % | 9,5 | 16,8 | -33,5 | x | x | 169,6 | x | x |

¹⁾ v SLDB 2001 včetně cizinců s dlouhodobým pobytem

²⁾ v procentních bodech

Podíl neobydlených bytů na bytech celkem v roce 2001



Vybrané ukazatele bytové výstavby

| | Dokončené byty celkem | z toho | | | Průměrná obytná plocha 1 dokončeného bytu v m ² | Průměrná hodnota dokončené stavby v tis. Kč ¹⁾ | Zrušené byty celkem |
|------|-----------------------|--------------------|-------------------|--|--|---|---------------------|
| | | v rodinných domech | v bytových domech | v nástavbách, přístavbách a vestavbách | | | |
| 1997 | 326 | 304 | - | 22 | 107,8 | 3 848,6 | 13 |
| 1998 | 511 | 415 | 64 | 32 | 106,3 | 4 075,9 | 7 |
| 1999 | 640 | 482 | 84 | 55 | 99,1 | 3 918,9 | 6 |
| 2000 | 636 | 423 | 140 | 39 | 95,4 | 4 583,6 | 5 |
| 2001 | 473 | 368 | 22 | 57 | 102,6 | 3 398,3 | 2 |
| 2002 | 657 | 519 | 27 | 55 | 104,8 | 4 172,1 | 22 |
| 2003 | 1 050 | 598 | 295 | 60 | 84,7 | 4 077,1 | 2 |

¹⁾ hodnota stavby je uvedena bez hodnoty pozemku

PŘÍLOHA

Obyvatelstvo ve věku 15 a více let podle pohlaví a nejvyššího ukončeného vzdělání podle výsledků sčítání lidu, domů a bytů

| | 1991 | | | 2001 | | |
|---|---------------|---------------|---------------|---------------|---------------|---------------|
| | celkem | muži | ženy | celkem | muži | ženy |
| Obyvatelstvo celkem | 59 685 | 28 660 | 31 025 | 68 964 | 33 461 | 35 503 |
| v tom se vzděláním (v %): | | | | | | |
| základní včetně neukončeného | 32,6 | 23,7 | 40,8 | 19,9 | 13,9 | 25,6 |
| vyučení bez maturity | 32,2 | 42,9 | 22,2 | 20,9 | 26,7 | 15,5 |
| střední odborné bez maturity | 5,7 | 3,8 | 7,5 | 17,7 | 19,4 | 16,1 |
| vyučení s maturitou | . | . | . | 1,7 | 2,2 | 1,2 |
| úplné střední všeobecné s maturitou | 4,3 | 3,0 | 5,5 | 5,6 | 3,8 | 7,3 |
| úplné střední odborné s maturitou ¹⁾ | 17,4 | 16,6 | 18,2 | 17,5 | 15,4 | 19,5 |
| nástavbové studium | . | . | . | 2,1 | 1,4 | 2,7 |
| vyšší odborné | 0,1 | 0,1 | 0,1 | 1,4 | 1,4 | 1,4 |
| vysokoškolské | 7,0 | 9,3 | 4,8 | 10,4 | 12,3 | 8,7 |
| bez vzdělání | 0,2 | 0,2 | 0,3 | 0,3 | 0,3 | 0,3 |
| nezjištěno | 0,5 | 0,5 | 0,5 | 1,7 | 1,9 | 1,5 |

¹⁾ v roce 1991 včetně vyučených s maturitou

Postavení správního obvodu v kraji ve vybraných ukazatelích (kraj = 100 %)

