

Rakovník

Administrativní mapa správního obvodu

Rakovník (stav k 1.1.2003)



Správní obvod Rakovník se rozkládá v západním cípu Středočeského kraje, kde sousedí s kraji Plzeňským a Ústeckým. Hraničí s obvody Slaný, Kladno a Beroun. Území obvodu leží na rozhraní Plzeňské pahorkatiny a Brdské oblasti. Součástí Brdské oblasti je mimo jiných celků také Křivoklátská vrchovina, kde se nacházejí nejvyšší (přes 600 m n.m.) a zároveň nejnižší (údolí řeky Berounky) místa obvodu. Rakovnicko se vyznačuje jedním z nejvyšších podílů lesů v kraji.

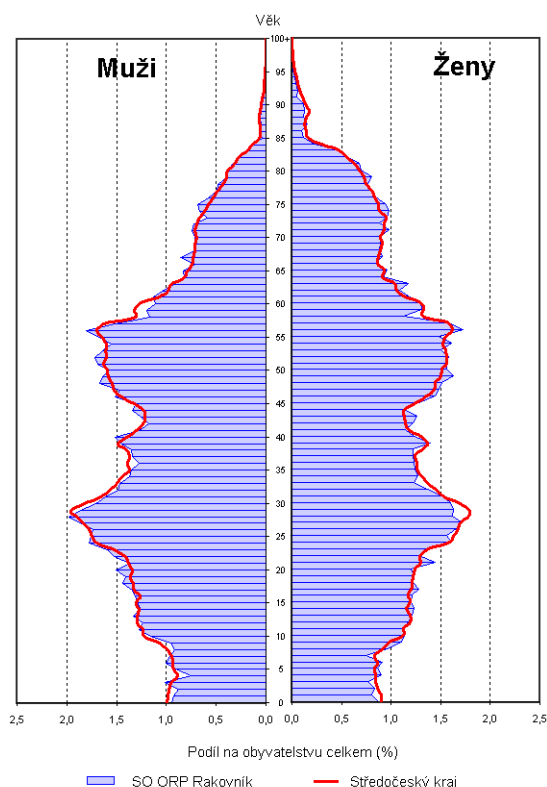
Správní obvod Rakovník je druhý největší obvod podle rozlohy (89 628 ha), ale až osmý největší podle počtu obyvatel (52 612). Tvorbí ho 83 obcí, což je druhý nejvyšší počet v kraji (po ORP Mladá Boleslav). Pouze dvě obce mají statut města – Rakovník a Nové Strašecí, takže podíl městského obyvatelstva je podprůměrný. Pověřené obecní úřady sídlí kromě těchto dvou měst ještě v Jesenicích a Křivoklátě.

Počet obyvatel v rakovnickém obvodu klesá téměř po celé období od roku 1961. K pozvolnému nárůstu dochází až v posledních letech, díky kladnému migračnímu saldu. Problémem je třetí největší míra úmrtnosti (standardizovaná) v kraji v období 1999 – 2003, přičemž v předchozím období 1994 – 1998 se pohybovala pod průměrem kraje. Věková struktura obyvatelstva je podobná struktuře, kterou vykazuje kraj jako celek.

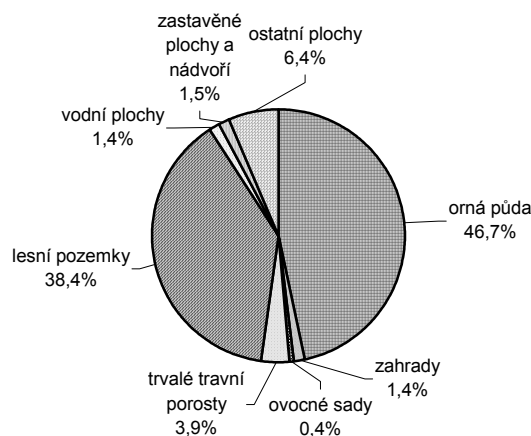
Rakovnický obvod patří mezi obvody s vysokou zaměstnaností v zemědělství, ke kterému má příhodné podmínky v podobě kvalitních půd ve střední a severní části obvodu. Obvod vyniká také v podílu ekonomických subjektů podnikajících v odvětví ubytování a stravování, což je důsledkem atraktivnosti Rakovnicka z hlediska cestovního ruchu. Rakovnicko je známé keramickým průmyslem (RAKO a.s.), zastoupení má také chemický průmysl v podobě jednoho z největších zaměstnavatelů Procter & Gampel – Rakona a.s. Největším zaměstnavatelem je VALEO AUTOKLIMATIZACE s.r.o., známý je také Královský pivovar Krušovice a.s. Míra nezaměstnanosti obvodu se pohybuje nad průměrem krajské míry, obyvatelstvo se vyznačuje velice nízkou mírou ekonomické aktivity a nízkou úrovní vzdělanosti. Intenzita bytové výstavby je zde jedna z nejnižších v kraji.

Přírodní krásy a památky Rakovnicka poskytují velké možnosti pro aktivní turistický ruch. Téměř celé Rakovnicko je oblastí poměrně silné individuální rekreace. Nejvýznamnější historickou památkou je raně gotický hrad Křivoklát z let 1250 – 1270. Další je zřícenina hradu Krakovce, odkud se v roce 1414 vydal do Kostnice Jan Hus. Řada památek se nachází v městské památkové zóně v Rakovníku. V obvodu se rozkládá chráněná krajinná oblast Křivoklátsko, které bylo vyhlášeno za biosférickou rezervaci UNESCO. V rámci pahorkatin až nižších vrchovin střední Evropy jde o mimořádně zachovalé, převážně lesní území s bohatou květenou i zvířenou a řadou významných geologických a geomorfologických objektů.

Věková struktura obyvatelstva 2003



Struktura pozemků



Obyvatelstvo podle věku k 31. 12. 2003

	Celkem	Muži	Ženy
Celkem	52 612	25 820	26 792
0 - 14	7 932	4 009	3 923
15 - 64	37 178	18 821	18 357
65 +	7 502	2 990	4 512
Index stáří ¹⁾	94,6	74,6	115,0
Průměrný věk	39,7	38,3	41,1

¹⁾ počet osob ve věku 65 + na 100 dětí ve věku 0 - 14 let

Základní demografické údaje

	Živě narození	Zemřelí	Přirozený přírůstek	Přírůstek stěhováním	Celkový přírůstek	Sňatky	Rozvody	Potraty	Střední stav obyvatel
1991	617	754	-137	-60	-197	367	176	.	53 549
1992	619	806	-187	-160	-347	381	185	599	53 277
1993	580	678	-98	-49	-147	373	167	438	53 030
1994	516	710	-194	28	-166	308	164	328	52 873
1995	483	714	-231	-49	-280	265	155	291	52 644
1996	438	667	-229	92	-137	253	170	276	52 436
1997	493	671	-178	82	-96	346	169	318	52 319
1998	450	613	-163	264	101	291	121	267	52 322
1999	433	651	-218	126	-92	273	135	255	52 326
2000	446	624	-178	133	-45	275	157	210	52 258
2001	446	572	-126	158	32	273	156	223	52 466
2002	457	605	-148	171	23	283	174	190	52 494
2003	477	644	-167	274	107	255	208	195	52 559

Obyvatelstvo a domy v retrospektivě (SLDB – podle územní struktury platné k 1. 3. 2001)

	1869	1880	1890	1900	1910	1921	1930	1950	1961	1970	1980	1991	2001
Počet obyvatel celkem	63925	67148	66111	67506	70806	71353	74055	58094	57844	54437	55110	53545	52487
v sídle SO ORP	4274	5245	5629	6622	8394	8805	11078	11619	11956	13103	16233	17425	16695
Počet domů ¹⁾ celkem	8152	9141	9624	10266	10984	11745	14129	15959	14269	13730	13024	11967	11844
v sídle SO ORP	404	476	502	611	848	1016	1507	1893	1974	2022	2137	2137	2134

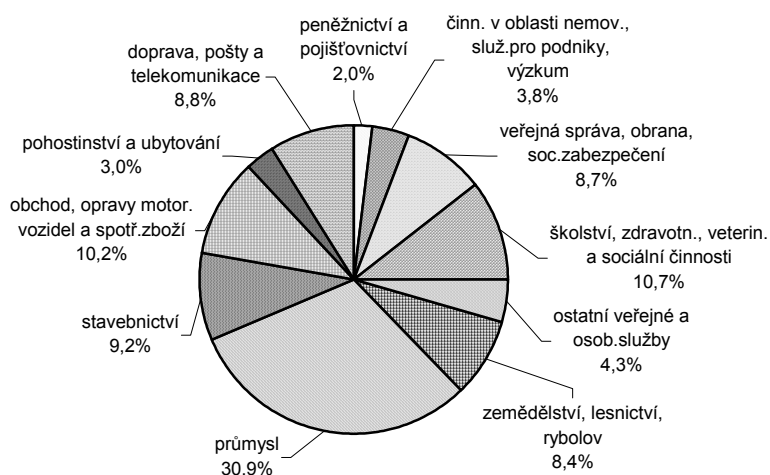
¹⁾ do roku 1950 uvedeny domy celkem, v letech 1961 až 2001 pouze domy trvale obydlené

Ekonomická aktivita obyvatelstva podle výsledků sčítání lidu, domů a bytů

	Ekonomicky aktivní celkem	v tom				Ekonomicky neaktivní celkem	z toho		Nezjištěná ekonomická aktivita
		zaměstnané osoby			neza- městnaní		nepracující důchodci	děti, žáci, studenti, učni a ostatní závislé osoby	
		celkem	z toho						
			pracující důchodci	ženy na mateřské dovolené ¹⁾					
Správní obvod celkem									
Celkem 1991	27 619	27 204	1 666	1 634	415	25 926	11 227	14 190	-
v %	100,0	98,5	6,0	5,9	1,5	100,0	43,3	54,7	x
Celkem 2001	26 319	24 233	927	525	2 086	25 826	12 700	11 948	342
v %	100,0	92,1	3,5	2,0	7,9	100,0	49,2	46,3	x
v tom:									
muži	14 546	13 553	486	-	993	11 041	4 935	6 057	201
ženy	11 773	10 680	441	525	1 093	14 785	7 765	5 891	141
Sídlo správního obvodu									
Celkem 1991	9 443	9 289	502	649	154	7 982	2 907	4 964	-
v %	100,0	98,4	5,3	6,9	1,6	100,0	36,4	62,2	x
Celkem 2001	8 856	8 287	350	195	569	7 767	3 574	3 916	72
v %	100,0	93,6	4,0	2,2	6,4	100,0	46,0	50,4	x
v tom:									
muži	4 722	4 452	182	-	270	3 328	1 338	1 978	38
ženy	4 134	3 835	168	195	299	4 439	2 236	1 938	34

¹⁾ v roce 1991 včetně osob na další mateřské dovolené (do 3 let věku dítěte) a osob pobírajících rodičovský příspěvek

Struktura ekonomicky aktivního obyvatelstva podle odvětví (ze zjištěných odvětví; SLDB 2001)



Nezaměstnanost k 31. 12. 2003

	Uchazeči o zaměstnání celkem	z toho (%)			Index počtu uchazečů 2003/2002 (%)	Volná pracovní místa	Počet uchazečů na 1 volné místo	Registrovaná míra nezaměstnanosti (%) ¹⁾		
		ženy	absolventi a mladiství	osoby se změněnou pracovní schopností				2002	2003	
									celkem	ženy
Celkem	2 245	51,6	11,8	20,7	102,2	238	9,4	8,35	8,53	9,85
Sídlo SO ORP	569	52,9	13,0	22,8	98,4	135	4,2	6,53	6,43	7,28

¹⁾ registrovaná míra nezaměstnanosti je počítána na počet ekonomicky aktivních podle SLDB k 1. 3. 2001

Ekonomické subjekty se sídlem na území správního obvodu k 31. 12. 2003

Ekonomické subjekty podle počtu zaměstnanců

Počet zaměstnanců	Počet subjektů celkem	v tom			
		v sídle správního obvodu		v ostatních obcích	
		celkem	podíl (%)	celkem	podíl (%)
Celkem	11 078	3 756	100,0	7 322	100,0
neuveдено	2 838	1 009	26,9	1 829	25,0
bez zaměstnanců	7 004	2 242	59,7	4 762	65,0
1 - 5	811	321	8,5	490	6,7
6 - 19	283	119	3,2	164	2,2
20 - 99	125	52	1,4	73	1,0
100 - 499	14	10	0,3	4	0,1
500 - 999	2	2	0,1	-	x
1 000 a více	1	1	0,0	-	x

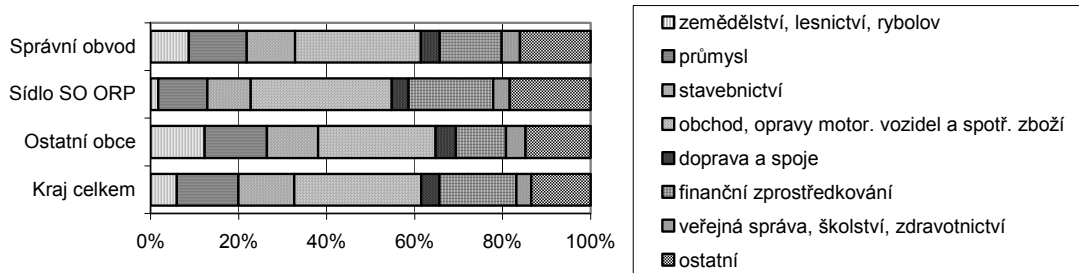
Struktura podle odvětví činnosti



Ekonomické subjekty podle právní formy

	Počet subjektů celkem	v tom			
		v sídle správního obvodu		v ostatních obcích	
		celkem	podíl (%)	celkem	podíl (%)
Celkem	11 078	3 756	100,0	7 322	100,0
z toho:					
fyzické osoby	9 136	3 022	80,5	6 114	83,5
z toho: zapsané v obchodním rejstříku	97	41	1,4	56	0,9
obchodní společnosti	623	269	7,2	354	4,8
z toho: akciové společnosti	24	8	3,0	16	4,5
družstva	38	11	0,3	27	0,4
státní podniky	6	3	0,1	3	0,0

Struktura subjektů podle odvětví činnosti



Největší zaměstnavatelé

Název	Převažující činnost
VALEO AUTOKLIMATIZACE s.r.o.	výroba dílů a příslušenství motorových vozidel
Nemocnice s poliklinikou Rakovník	zdravotnictví
Procter & Gamble – Rakona, s.r.o.	výroba čistících prostředků
Alena Cónová	čištění budov a zařízení
Královský pivovar Krušovice a.s.	výroba piva
Český Inter Control CZ kom. spol.	výroba měřicích, kontrolních, navigačních přístrojů

Bytový fond podle výsledků sčítání lidu, domů a bytů

		Trvale obydlené byty				Neobydlené byty			
		celkem	z toho byty		na 1 000 obyvatel ¹⁾	na 100 cenzových domácností	celkem	podíl na bytovém fondu celkem	na 1 000 obyvatel ¹⁾
			v rodinných domech	v bytových domech					
Správní obvod celkem	1991	19 116	11 691	7 209	357,0	92,0	3 766	16,5	70,3
	2001	19 176	11 936	6 980	366,6	90,6	4 871	20,3	93,1
	rozdíl	60	245	-229	9,6	-1,4	1 105	²⁾ 3,8	22,8
	rozdíl v %	0,3	2,1	-3,2	x	x	29,3	x	x
Sídlo správního obvodu	1991	6 373	1 862	4 462	365,7	93,4	265	4,0	15,2
	2001	6 302	1 927	4 303	378,4	91,0	569	8,3	34,2
	rozdíl	-71	65	-159	12,7	-2,4	304	²⁾ 4,3	19,0
	rozdíl v %	-1,1	3,5	-3,6	x	x	114,7	x	x

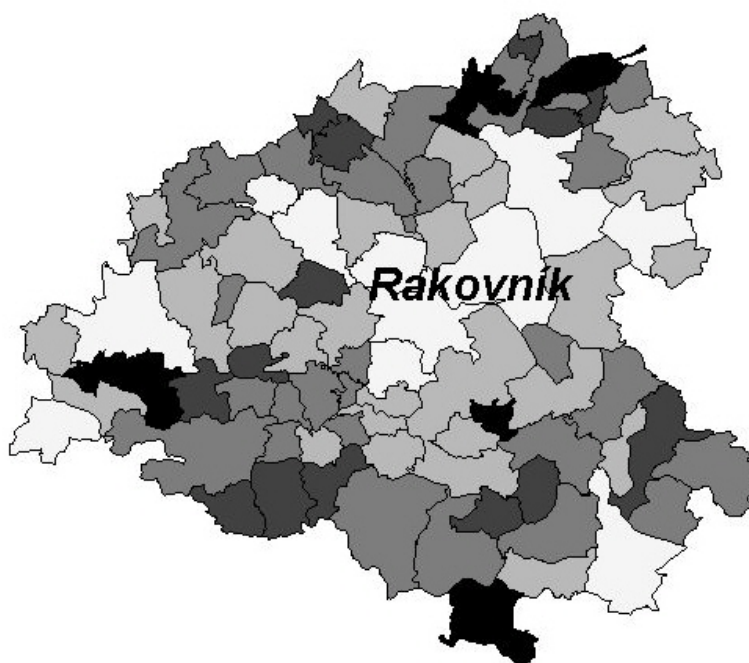
¹⁾ v SLDB 2001 včetně cizinců s dlouhodobým pobytem

²⁾ v procentních bodech

Podíl neobydlených bytů na bytech celkem v roce 2001

Podíl v %

	8,01 - 18,00
	18,01 - 28,00
	18,01 - 38,00
	38,01 - 48,00
	48,01 - 59,00



Vybrané ukazatele bytové výstavby

	Dokončené byty celkem	z toho			Průměrná obytná plocha 1 dokončeného bytu v m ²	Průměrná hodnota dokončené stavby v tis. Kč ¹⁾	Zrušené byty celkem
		v rodinných domech	v bytových domech	v nástavbách, přístavbách a vestavbách			
1997	90	35	28	27	64,2	2 275,2	10
1998	116	32	40	44	56,1	2 647,5	9
1999	64	29	-	29	95,5	1 949,3	12
2000	66	44	-	16	85,3	1 924,5	4
2001	80	38	-	11	60,4	2 523,5	2
2002	63	32	-	6	68,8	2 906,0	8
2003	59	36	14	7	85,5	2 828,3	8

¹⁾ hodnota stavby je uvedena bez hodnoty pozemku

PŘÍLOHA

Obyvatelstvo ve věku 15 a více let podle pohlaví a nejvyššího ukončeného vzdělání podle výsledků sčítání lidu, domů a bytů

	1991			2001		
	celkem	muži	ženy	celkem	muži	ženy
Obyvatelstvo celkem	42 427	20 422	22 005	44 076	21 539	22 537
v tom se vzděláním (v %):						
základní včetně neukončeného	38,1	27,8	47,6	25,6	17,8	33,1
vyučení bez maturity	31,4	42,8	20,7	20,1	26,3	14,3
střední odborné bez maturity	5,2	3,8	6,5	20,6	23,7	17,8
vyučení s maturitou	.	.	.	1,4	2,0	0,8
úplně střední všeobecné s maturitou	3,7	3,0	4,3	4,6	3,3	5,9
úplně střední odborné s maturitou ¹⁾	16,6	16,1	17,0	17,1	16,1	18,0
nástavbové studium	.	.	.	1,9	1,4	2,4
vyšší odborné	0,0	0,0	0,0	1,0	0,9	1,2
vysokoškolské	4,3	5,4	3,2	5,6	6,4	4,9
bez vzdělání	0,5	0,6	0,4	0,7	0,8	0,5
nezjištěno	0,2	0,3	0,2	1,2	1,2	1,2

¹⁾ v roce 1991 včetně vyučených s maturitou

Postavení správního obvodu v kraji ve vybraných ukazatelích (kraj = 100 %)

