

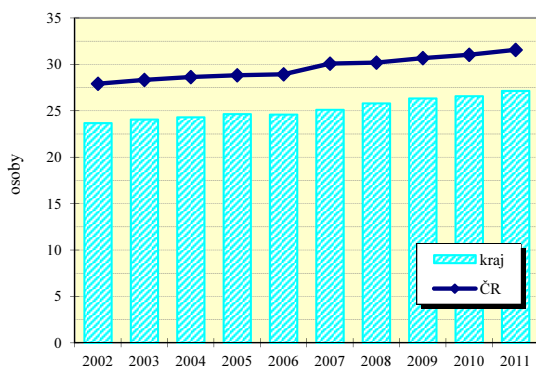
Zlínský kraj

Zabezpečení zdravotní péče

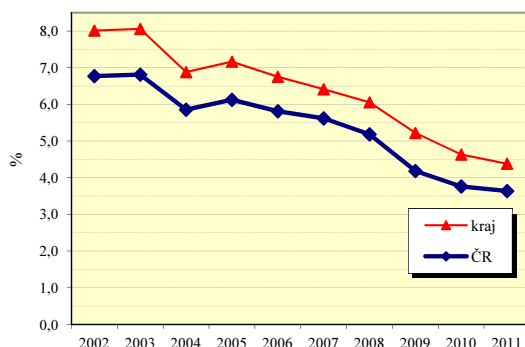
Samostatné ordinace praktického lékaře	Počet lékařů (přečtené počty)			Počet obyvatel na 1 lékaře (k 31.12.)					
				kraj			ČR		
	2005	2008	2011	2005	2008	2011	2005	2008	2011
pro dospělé	289	289	292	1 744 ¹⁾	1 762 ¹⁾	1 731 ¹⁾	1 927 ¹⁾	1 985 ¹⁾	1 938 ¹⁾
pro děti	116	115	112	1 079 ²⁾	1 048 ²⁾	1 034 ²⁾	1 036 ²⁾	1 029 ²⁾	1 021 ²⁾
stomatologa	367	366	380	1 609	1 614	1 551	1 761	1 769	1 661
gynekologa	59	64	65	5 096 ³⁾	4 759 ³⁾	4 614 ³⁾	4 716 ³⁾	4 475 ³⁾	4 313 ³⁾
specialisty	329	349	393	1 795	1 694	1 498	1 703	1 591	1 460

1) počet obyvatel starších 14 let 2) počet obyvatel ve věku 0-19 3) počet žen

Lékaři ambulanti péče na 10 000 obyvatel



Průměrné procento pracovní neschopnosti celkem



Vybrané ukazatele sociálního zabezpečení k 31.12.

Ukazatel	2004	2005	2006	2007	2008	2009	2010	2011
Počet příjemců důchodů celkem	156 443	157 437	159 299	161 153	162 585	164 889	166 311	169 241
z toho starobních	79 937	80 408	81 642	83 331	85 019	87 384	93 654	98 052
z toho invalidních :								
plných	20 777	20 777	20 651	20 446	19 991	19 881	x	x
částečných	10 784	11 367	12 146	12 692	13 044	13 271	x	x
3. stupně	x	x	x	x	x	x	14 629	13 657
2. stupně	x	x	x	x	x	x	3 254	3 365
1. stupně	x	x	x	x	x	x	10 545	10 091
Průměrný důchod celkem v Kč	6 969	7 407	7 831	8 370	9 238	9 614	9 690	10 090
Průměrný starobní důchod v Kč	7 094	7 557	7 991	8 541	9 430	9 833	9 900	10 323
Průměrný invalidní důchod v Kč :								
plný	7 031	7 486	7 904	8 429	9 274	9 643	x	x
částečný	4 313	4 601	4 867	5 190	5 923	6 114	x	x
3. stupně	x	x	x	x	x	x	9 699	10 056
2. stupně	x	x	x	x	x	x	6 778	6 875
1. stupně	x	x	x	x	x	x	6 217	6 143

Struktura služeb sociální péče v roce 2011 podle počtu míst

