

Jihočeský kraj

Vzdělávání - základní přehled

(školní rok 2011/12)

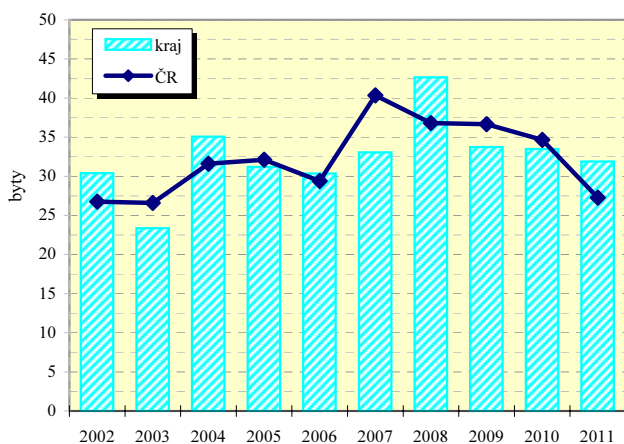
Ukazatel	MŠ	ZŠ	SŠ-celkem	Gymnázia	OOV SŠ*	Střediska praktick. vyučov.	Nástavbové studium	Konzervatoř	VOŠ
Školy	298	255	96	25	74	1	27	1	17
Třídy/stud.skup.(VOŠ)	920	2 638	1 405	320,4 ³⁾	931,7 ³⁾	.	51 ³⁾	x	89 ³⁾
Děti / žáci / studenti	22 055	49 737	32 101	8 270	21 352	27	2 479	159	2 114
Nově přijatí do 1.roč.	.	6 107	8 286	1 427	5 645	.	1 214	23	917
Absolventi za minulý školní rok	.	.	7 200	1 510	5 090	.	600	12	530
Počty zaměstnanců ^{1),2)}	2 144,6	4 840,1	3 677,6	832,4 ⁴⁾	.	.	.	47,6	142,7
Počty pedagogů /pracovníků (SPV) ¹⁾	1 620,0	3 580,5	2 808,6	671,8 ^{2),4)}	.	2,0	.	44,9	129,9

Pramen: Ústav pro informace ve vzdělávání. Údaje jsou včetně škol pro žáky se speciálními vzdělávacími potřebami, kromě údajů o počtu zaměstnanců a učitelů gymnázií, které jsou beze škol pro žáky se speciálními vzdělávacími potřebami. Počet SŠ celkem není součtem počtů škol podle jednotlivých druhů, protože školy mohou realizovat svou činnost souběžně na různých druzích, formách a oborech vzdělávání.

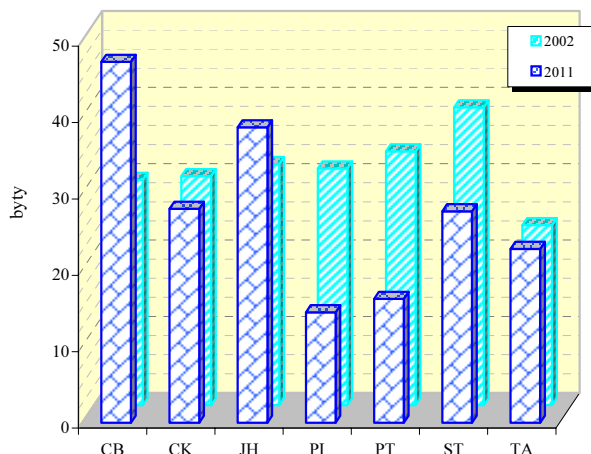
*Školy vyučující obory odborného vzdělání SŠ bez oborů nástavbového studia; 1) průměrný evidenční počet; přepočtení na plně zaměstnané;

2) údaje za rok 2011 3) třídy/studijní skupiny denního studia 4) vyjma škol pro studenty se speciálními vzdělávacími potřebami

Dokončené byty na 10 000 obyvatel



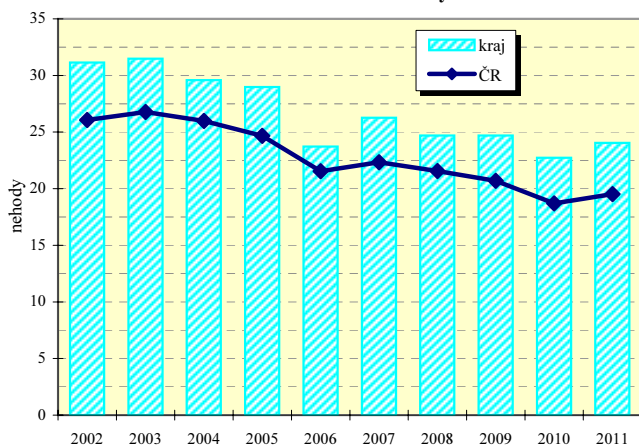
Dokončené byty na 10 000 obyvatel v okresech



Vybrané ukazatele dopravy

Ukazatel	2005	2008	2011	Ukazatel	2005	2008	2011
Provozovaná vozidla celkem	443 601	499 051	517 667	Délka komunikací celkem v km	6 129,0	6 131,5	6 124,6
z toho : osobní automobily	259 671	289 625	297 420	v tom dálnice	8,8	15,5	15,4
nákladní automobily	27 811	36 661	37 011	silnice 1.třídy	661,9	661,2	658,4
motocykly	60 500	67 108	70 345	silnice 2.třídy	1 639,3	1 635,7	1 643,2
autobusy	1 155	1 111	1 059	silnice 3.třídy	3 819,0	3 819,2	3 807,7

Dopravní nehody při nichž došlo ke zranění nebo usmrcení na 10 000 obyvatel



Dopravní nehody při nichž došlo ke zranění nebo usmrcení na 10 000 obyvatel v okresech

