

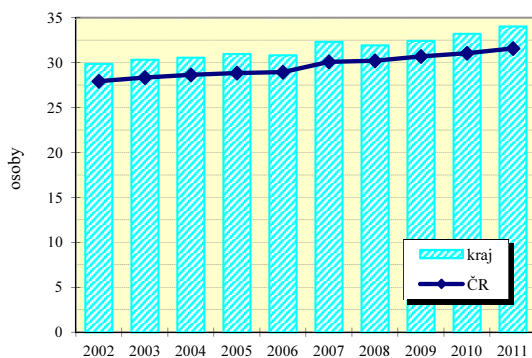
Jihomoravský kraj

Zabezpečení zdravotní péče

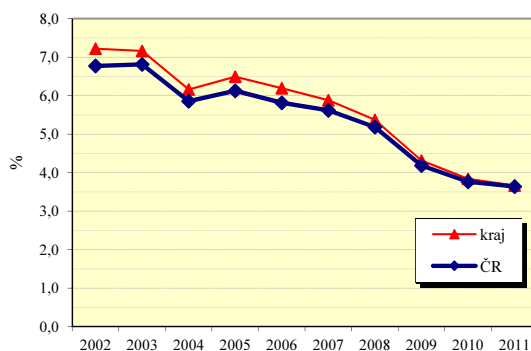
Samostatné ordinace praktického lékaře	Počet lékařů (přepočtené počty)			Počet obyvatel na 1 lékaře (k 31.12.)					
				kraj			ČR		
	2005	2008	2011	2005	2008	2011	2005	2008	2011
pro dospělé	538	527	533	1 799 ¹⁾	1 876 ¹⁾	1 871 ¹⁾	1 927 ¹⁾	1 985 ¹⁾	1 938 ¹⁾
pro děti	228	225	230	1 028 ²⁾	1 014 ²⁾	990 ²⁾	1 036 ²⁾	1 029 ²⁾	1 021 ²⁾
stomatologa	644	666	719	1 756	1 723	1 622	1 761	1 769	1 661
gynekologa	120	134	149	4 828 ³⁾	4 375 ³⁾	3 991 ³⁾	4 716 ³⁾	4 475 ³⁾	4 313 ³⁾
specialisty	660	704	843	1 713	1 629	1 384	1 703	1 591	1 460

1) počet obyvatel starších 14 let 2) počet obyvatel ve věku 0-19 3) počet žen

Lékaři ambulanti péče na 10 000 obyvatel



Průměrné procento pracovní neschopnosti celkem



Vybrané ukazatele sociálního zabezpečení k 31.12.

Ukazatel	2004	2005	2006	2007	2008	2009	2010	2011
Počet příjemců důchodů celkem	301 175	302 930	307 006	309 976	313 210	316 736	319 865	325 472
z toho starobních	155 365	157 107	160 604	163 530	166 988	171 120	183 471	192 054
z toho invalidních :								
plných	37 906	37 813	37 296	36 556	35 722	34 992	x	x
částečných	23 787	24 660	26 141	27 470	28 588	29 263	x	x
3. stupně	x	x	x	x	x	x	25 609	23 996
2. stupně	x	x	x	x	x	x	7 384	7 700
1. stupně	x	x	x	x	x	x	22 493	21 409
Průměrný důchod celkem v Kč	7 004	7 449	7 877	8 410	9 267	9 639	9 713	10 126
Průměrný starobní důchod v Kč	7 189	7 659	8 097	8 653	9 540	9 941	10 003	10 430
Průměrný invalidní důchod v Kč : plný	7 018	7 461	7 879	8 405	9 239	9 583	x	x
částečný	4 253	4 524	4 786	5 101	5 835	6 022	x	x
3. stupně	x	x	x	x	x	x	9 615	9 959
2. stupně	x	x	x	x	x	x	6 543	6 721
1. stupně	x	x	x	x	x	x	6 039	6 042

Struktura služeb sociální péče v roce 2011 podle počtu míst

