

Středočeský kraj

Vzdělávání - základní přehled

(školní rok 2011/12)

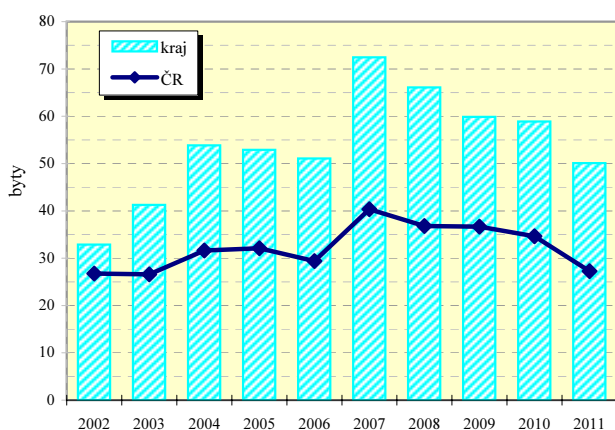
Ukazatel	MŠ	ZŠ	SŠ-celkem	Gymnázia	OOV SŠ*	Střediska praktick. vyučov.	Nástavbové studium	Konzervatoř	VOŠ
Školy	684	524	155	34	125	1	45	-	20
Třídy/stud.skup.(VOŠ)	1 816	5 096	2 079	455 ³⁾	1 361,1 ³⁾	.	80 ³⁾	-	83 ³⁾
Děti / žáci / studenti	42 317	97 190	45 391	12 179	29 259	101	3 953	-	2 983
Nově přijatí do 1.roč.	.	13 225	11 966	2 101	7 960	.	1 905	-	1 127
Absolventi za minulý školní rok	.	.	9 761	2 107	6 873	.	781	-	589
Počty zaměstnanců ^{1),2)}	4 224,5	9 067,7	5 128,8	1 220,6 ⁴⁾	.	.	.	-	169,1
Počty pedagogů /pracovníků (SPV) ¹⁾	3 255,5	6 924,0	4 025,2	975,7 ^{2),4)}	.	8,0	.	-	146,1

Pramen: Ústav pro informace ve vzdělávání. Údaje jsou včetně škol pro žáky se speciálními vzdělávacími potřebami, kromě údajů o počtu zaměstnanců a učitelů gymnázií, které jsou beze škol pro žáky se speciálními vzdělávacími potřebami. Počet SŠ celkem není součtem počtů škol podle jednotlivých druhů, protože školy mohou realizovat svou činnost souběžně na různých druzích, formách a oborech vzdělávání.

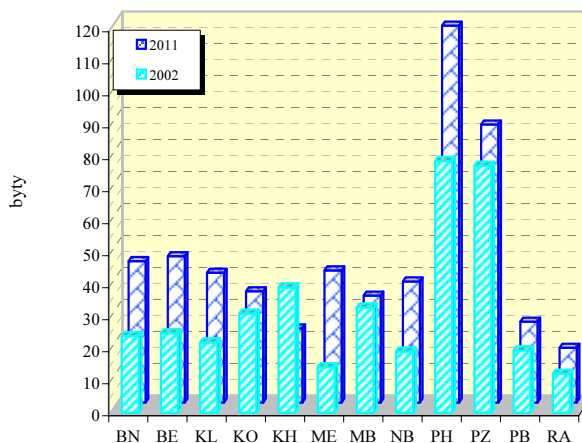
*Školy vyučující obory odborného vzdělání SŠ bez oborů nástavbového studia; 1) průměrný evidenční počet; přepočtení na plně zaměstnané;

2) údaje za rok 2011 3) třídy/studijní skupiny denního studia 4) vyjma škol pro studenty se speciálními vzdělávacími potřebami

Dokončené byty na 10 000 obyvatel



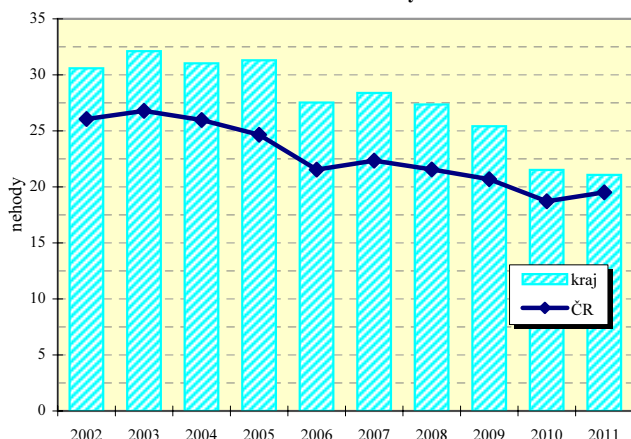
Dokončené byty na 10 000 obyvatel v okresech



Vybrané ukazatele dopravy

Ukazatel	2005	2008	2011	Ukazatel	2005	2008	2011
Provozovaná vozidla celkem	801 845	925 573	979 454	Délka komunikací celkem v km	9 574,0	9 613,2	9 637,4
z toho : osobní automobily	490 403	561 609	591 186	v tom dálnice	173,9	194,2	194,2
nákladní automobily	53 144	73 327	76 823	silnice 1.třídy	780,1	796,0	815,3
motocykly	106 450	121 330	130 103	silnice 2.třídy	2 368,7	2 368,0	2 375,5
autobusy	2 527	2 535	2 290	silnice 3.třídy	6 251,3	6 254,9	6 252,4

Dopravní nehody při nichž došlo ke zranění nebo usmrcení na 10 000 obyvatel



Dopravní nehody při nichž došlo ke zranění nebo usmrcení na 10 000 obyvatel v okresech

