

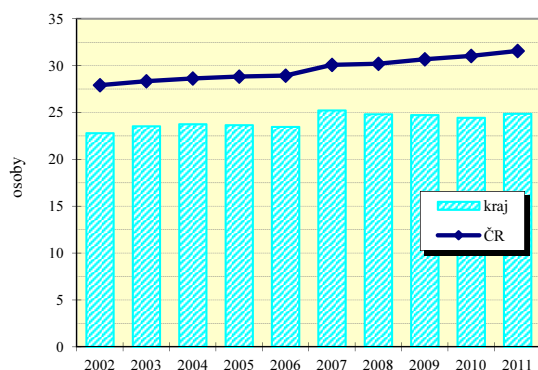
Ústecký kraj

Zabezpečení zdravotní péče

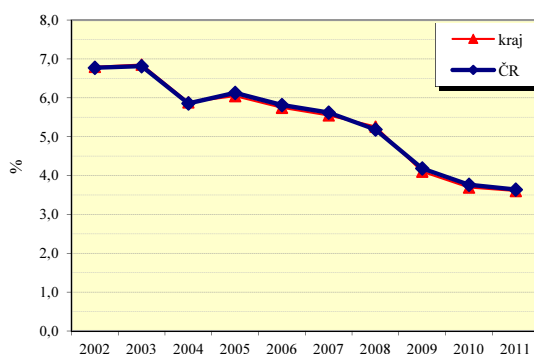
Samostatné ordinace praktického lékaře	Počet lékařů (přečtené počty)			Počet obyvatel na 1 lékaře (k 31.12.)					
				kraj			ČR		
	2005	2008	2011	2005	2008	2011	2005	2008	2011
pro dospělé	319	320	327	2 177 ¹⁾	2 216 ¹⁾	2 140 ¹⁾	1 927 ¹⁾	1 985 ¹⁾	1 938 ¹⁾
pro děti	160	160	159	1 146 ²⁾	1 120 ²⁾	1 088 ²⁾	1 036 ²⁾	1 029 ²⁾	1 021 ²⁾
stomatologa	379	378	383	2 174	2 209	2 161	1 761	1 769	1 661
gynekologa	96	101	99	4 365 ³⁾	4 206 ³⁾	4 231 ³⁾	4 716 ³⁾	4 475 ³⁾	4 313 ³⁾
specialisty	397	429	433	2 074	1 948	1 911	1 703	1 591	1 460

1) počet obyvatel starších 14 let 2) počet obyvatel ve věku 0-19 3) počet žen

Lékaři ambulanti péče na 10 000 obyvatel



Průměrné procento pracovní neschopnosti celkem



Vybrané ukazatele sociálního zabezpečení k 31.12.

Ukazatel	2004	2005	2006	2007	2008	2009	2010	2011
Počet příjemců důchodů celkem	203 710	205 707	209 224	212 953	216 306	219 965	223 069	223 751
z toho starobních	102 964	104 512	107 116	110 233	113 515	117 463	125 822	129 478
z toho invalidních :								
plných	26 347	26 730	26 974	26 970	26 390	26 012	x	x
částečných	16 214	16 723	17 567	18 491	19 358	19 699	x	x
3. stupně	x	x	x	x	x	x	20 274	19 278
2. stupně	x	x	x	x	x	x	5 038	5 315
1. stupně	x	x	x	x	x	x	15 472	14 748
Průměrný důchod celkem v Kč	7 057	7 500	7 921	8 456	9 309	9 678	9 749	10 145
Průměrný starobní důchod v Kč	7 262	7 724	8 142	8 691	9 571	9 968	10 047	10 466
Průměrný invalidní důchod v Kč :								
plný	7 046	7 497	7 912	8 436	9 273	9 614	x	x
částečný	4 266	4 524	4 769	5 074	5 801	5 972	x	x
3. stupně	x	x	x	x	x	x	9 588	9 955
2. stupně	x	x	x	x	x	x	6 560	6 656
1. stupně	x	x	x	x	x	x	5 964	5 906

Struktura služeb sociální péče v roce 2011 podle počtu míst

