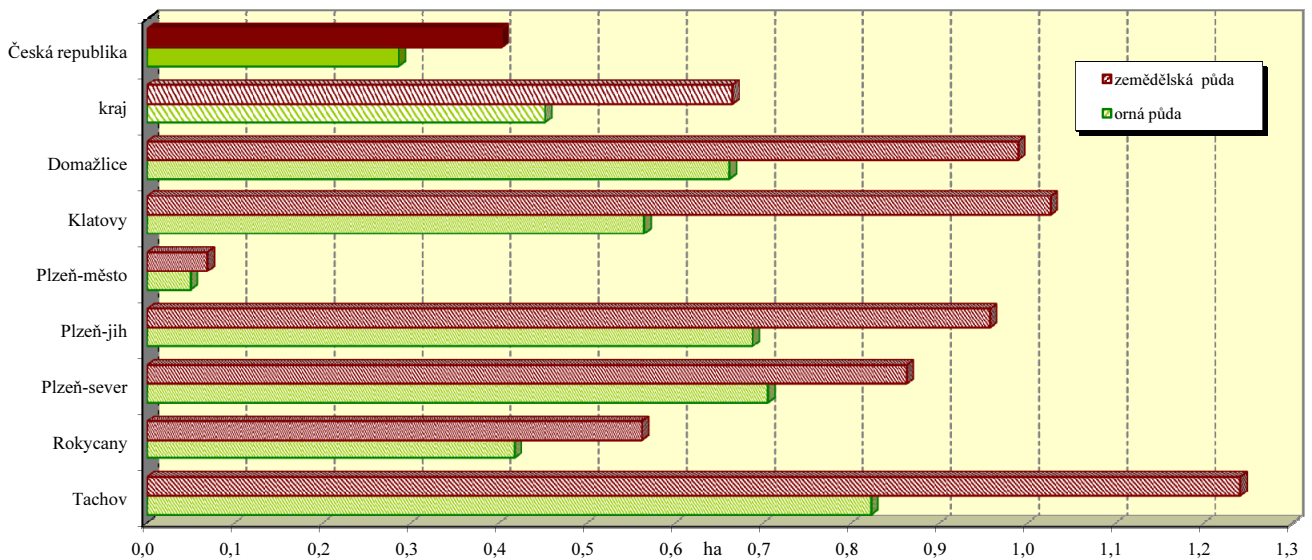
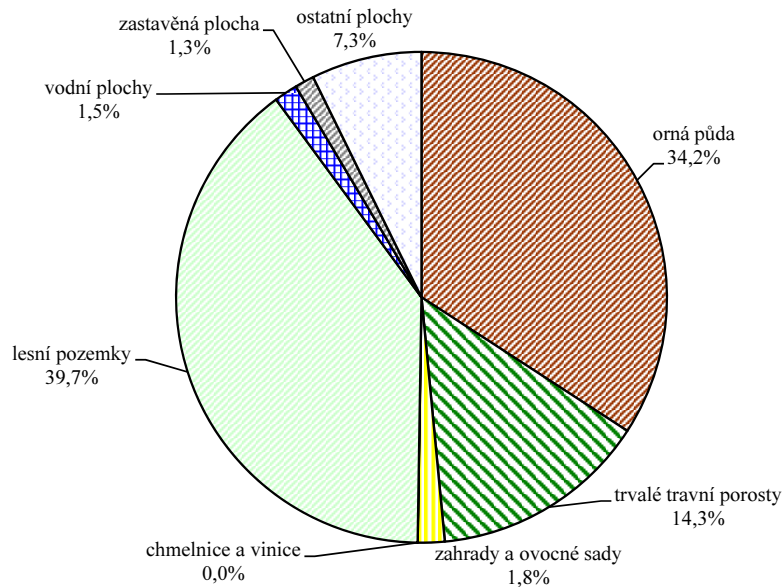


## Plzeňský kraj

Výměra půdy na 1 obyvatele v roce 2011



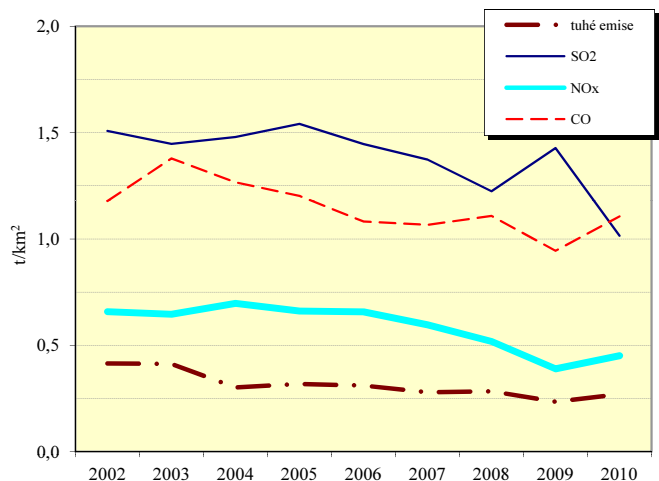
Struktura podle druhů pozemků v roce 2011



Emise hlavních znečišťujících látek REZZO 1 - 3 v roce 2010 (t/rok)

Území	Emise tuhých látek <sup>1)</sup>	Oxid siřičitý (SO <sub>2</sub> )	Oxidy dusíku (NO <sub>x</sub> )	Oxid uhelnatý (CO)
Domažlice	286,6	491,5	151,3	1 278,9
Klatovy	489,8	830,8	286,9	1 905,9
Plzeň - město	226,8	4 892,1	2 359,9	891,7
Plzeň - jih	255,7	403,4	177,1	1 238,0
Plzeň - sever	331,6	454,3	178,7	1 360,6
Rokycany	180,4	267,0	106,1	808,8
Tachov	270,2	336,4	150,0	879,1
kraj	2 408,3	7 675,5	3 410,0	8 363,0
Česká republika	33 426,6	169 731,6	131 298,4	234 726,3
% kraje v rámci ČR	7,2	4,5	2,6	3,6

Měrné emise (REZZO 1 - 3)<sup>2)</sup>



1) emise VOC, TZL, a NH<sub>3</sub> z nesledovaných zdrojů použití rozpouštědel, chovu hosp. zvířat a stavebních činností údaje za okresy nezahrnují

2) nezahrnuje plošné tuhé emise VOC, TZL, a NH<sub>3</sub> z nesledovaných zdrojů použití rozpouštědel, chovu hosp. zvířat a stavebních činností