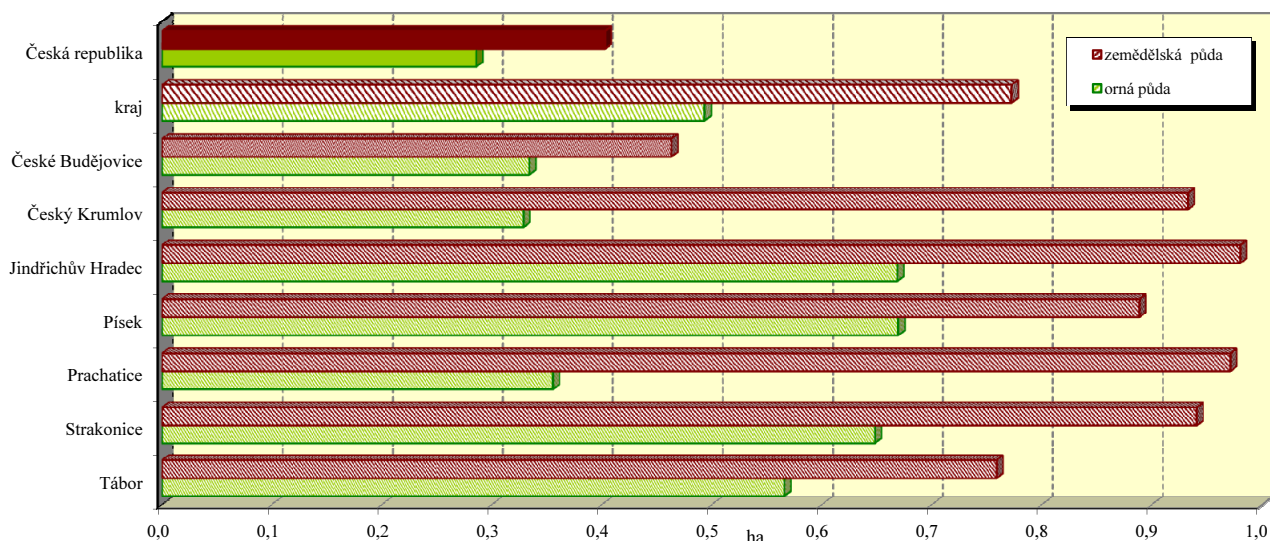
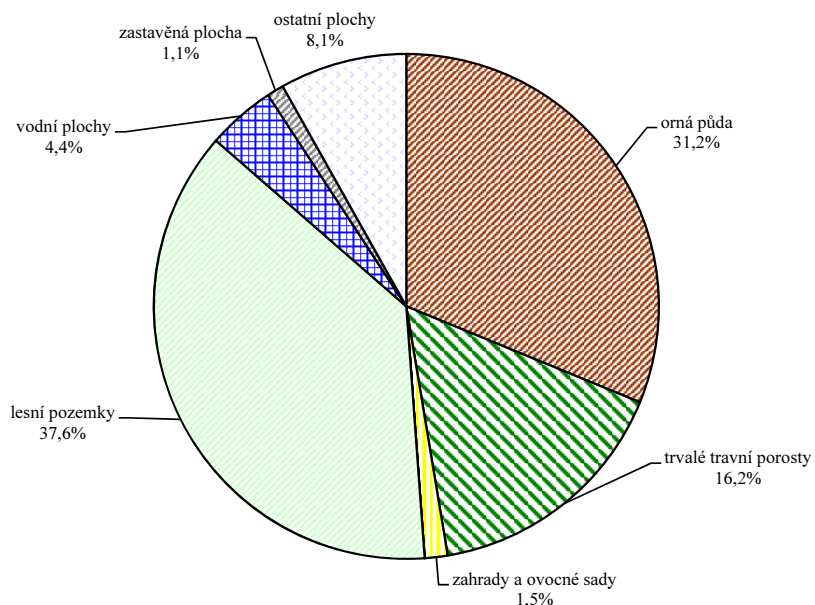


Jihočeský kraj

Výměra půdy na 1 obyvatele v roce 2011



Struktura podle druhů pozemků v roce 2011

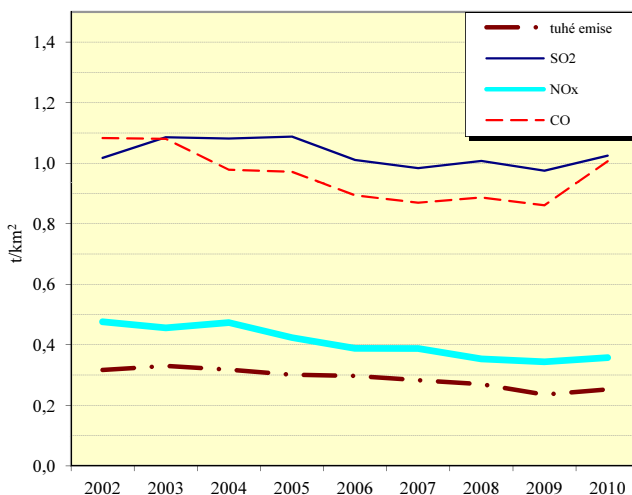


Emise hlavních znečišťujících látek REZZO 1 - 3 v roce 2010 (t/rok)

Území	Emise tuhých látek ¹⁾	Oxid siřičitý (SO ₂)	Oxidy dusíku (NO _x)	Oxid uhelnatý (CO)
České Budějovice	560,0	2 849,9	1 056,2	1 920,4
Český Krumlov	292,5	651,0	200,7	1 019,1
Jindřichův Hradec	368,7	593,8	295,5	1 529,0
Písek	280,4	1 186,5	305,3	1 304,6
Prachatice	257,1	314,1	101,6	777,3
Strakonice	286,3	1 696,1	465,3	1 388,1
Tábor	498,5	3 017,9	1 169,3	2 181,9
kraj	3 039,3	10 309,3	3 593,9	10 120,4
Česká republika	33 426,6	169 731,6	131 298,4	234 726,3
% kraje v rámci ČR	9,1	6,1	2,7	4,3

1) emise VOC, TZL, a NH₃ z nesledovaných zdrojů použití rozpouštědel, chovu hosp. zvířat a stavebních činností údaje za okresy nezahrnují

Měrné emise (REZZO 1 - 3)²⁾



2) nezahrnuje plošné tuhé emise VOC, TZL, a NH₃ z nesledovaných zdrojů použití rozpouštědel, chovu hosp. zvířat a stavebních činností