

Ústecký kraj

Vzdělávání - základní přehled

(školní rok 2011/12)

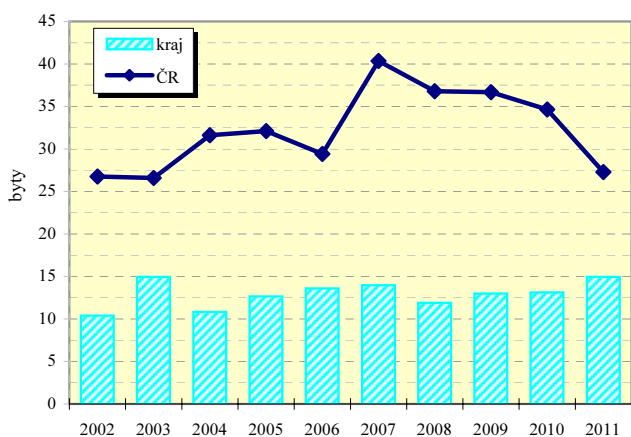
Ukazatel	MŠ	ZŠ	SŠ-celkem	Gymnázia	OOV SŠ*	Střediska praktick. vyučov.	Nástavbové studium	Konzervatoř	VOŠ
Školy	330	281	104	23	86	-	34	1	9
Třídy/stud.skup.(VOŠ)	1 075	3 615	1 844	325 ³⁾	1 315,6 ³⁾	-	60,4 ³⁾	x	67 ³⁾
Děti / žáci / studenti	25 322	68 342	40 438	8 453	28 933	-	3 052	184	2 286
Nově přijatí do 1.roč.	.	8 553	10 970	1 432	8 233	-	1 305	35	1 004
Absolventi za minulý školní rok	.	.	8 012	1 457	5 881	-	674	13	409
Počty zaměstnanců ^{1),2)}	2 702,7	6 790,9	4 456,6	836,2 ⁴⁾	.	-	.	51,2	98,6
Počty pedagogů /pracovníků (SPV) ¹⁾	1 995,3	4 918,2	3 465,2	677,7 ^{2),4)}	.	-	.	48,2	90,3

Pramen: Ústav pro informace ve vzdělávání. Údaje jsou včetně škol pro žáky se speciálními vzdělávacími potřebami, kromě údajů o počtu zaměstnanců a učitelů gymnázií, které jsou bez škol pro žáky se speciálními vzdělávacími potřebami. Počet SŠ celkem není součtem počtů škol podle jednotlivých druhů, protože školy mohou realizovat svou činnost souběžně na různých druzích, formách a oborech vzdělávání.

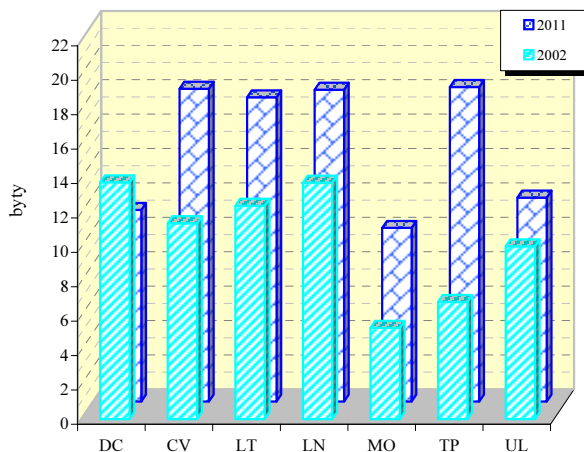
*Školy vyučující obory odborného vzdělání SŠ bez oborů nástavbového studia; 1) průměrný evidenční počet; přepočtení na plně zaměstnané;

2) údaje za rok 2011 3) třídy/studijní skupiny denního studia 4) vyjma škol pro studenty se speciálními vzdělávacími potřebami

Dokončené byty na 10 000 obyvatel



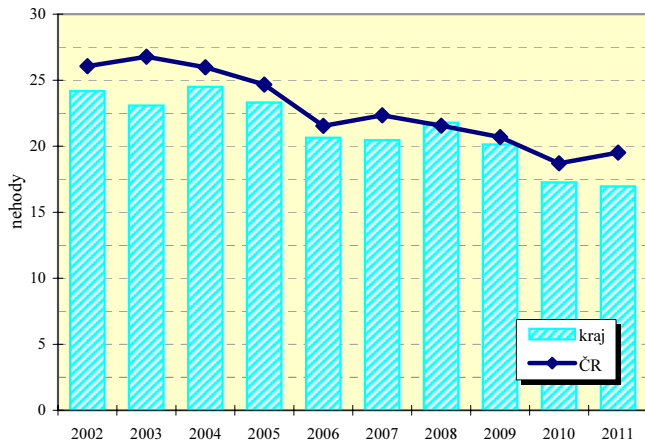
Dokončené byty na 10 000 obyvatel v okresech



Vybrané ukazatele dopravy

Ukazatel	2005	2008	2011	Ukazatel	2005	2008	2011
Provozovaná vozidla celkem	462 731	531 295	539 887	Délka komunikací celkem v km	4 173,5	4 198,9	4 197,7
z toho : osobní automobily	299 173	342 766	344 556	v tom dálnice	29,4	52,6	56,5
nákladní automobily	28 846	39 585	39 503	silnice 1.třídy	489,5	491,2	490,3
motocykly	61 040	67 497	71 358	silnice 2.třídy	902,3	901,3	895,5
autobusy	1 185	1 338	1 181	silnice 3.třídy	2 752,3	2 753,8	2 755,4

Dopravní nehody při nichž došlo ke zranění nebo usmrcení na 10 000 obyvatel



Dopravní nehody při nichž došlo ke zranění nebo usmrcení na 10 000 obyvatel v okresech

