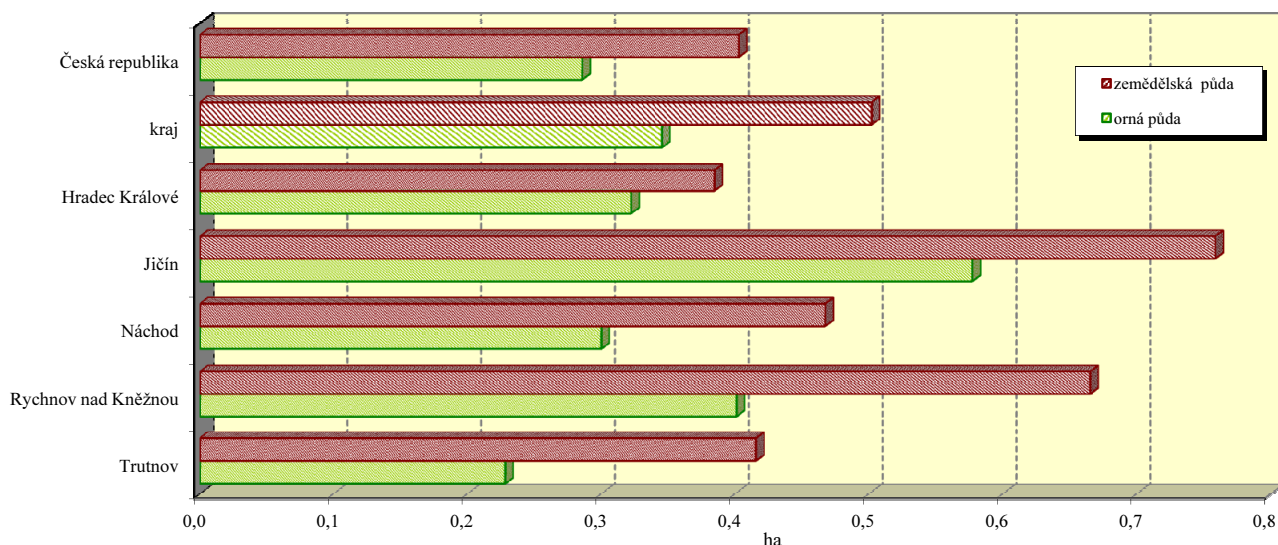
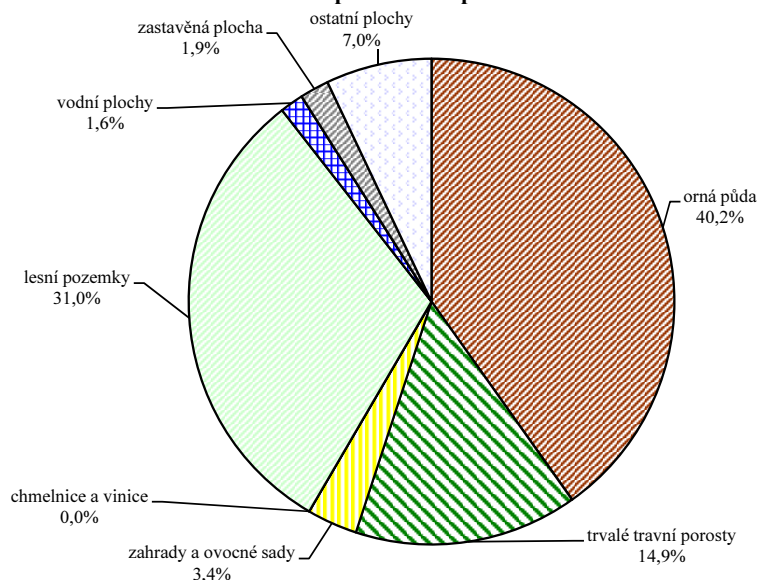


Královéhradecký kraj

Výměra půdy na 1 obyvatele v roce 2011



Struktura podle druhů pozemků v roce 2011

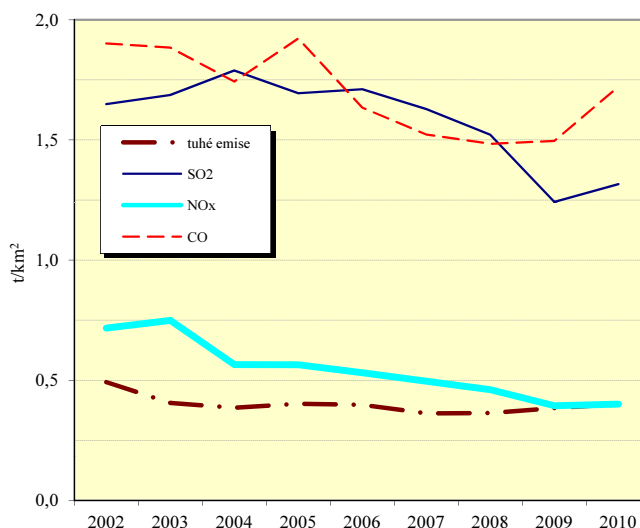


Emise hlavních znečišťujících látek REZZO 1 - 3 v roce 2010 (t/rok)

Území	Emise tuhých látek ¹⁾	Oxid siřičitý (SO ₂)	Oxidy dusíku (NO _x)	Oxid uhelnatý (CO)
Hradec Králové	226,7	556,0	202,6	1 184,8
Jičín	302,5	532,2	144,2	1 553,3
Náchod	336,1	1 362,2	360,7	1 868,4
Rychnov n. Kněžnou	399,2	1 319,1	395,9	1 835,5
Trutnov	641,4	2 494,4	803,4	1 750,0
kraj	2 203,9	6 263,9	1 906,8	8 192,0
Česká republika	33 426,6	169 731,6	131 298,4	234 726,3
% kraje v rámci ČR	6,6	3,7	1,5	3,5

1) emise VOC, TZL, a NH₃ z nesledovaných zdrojů použitých rozpouště-

Měrné emise (REZZO 1 - 3)²⁾



2) nezahrnuje plošné tuhé emise VOC, TZL, a NH₃ z nesledovaných