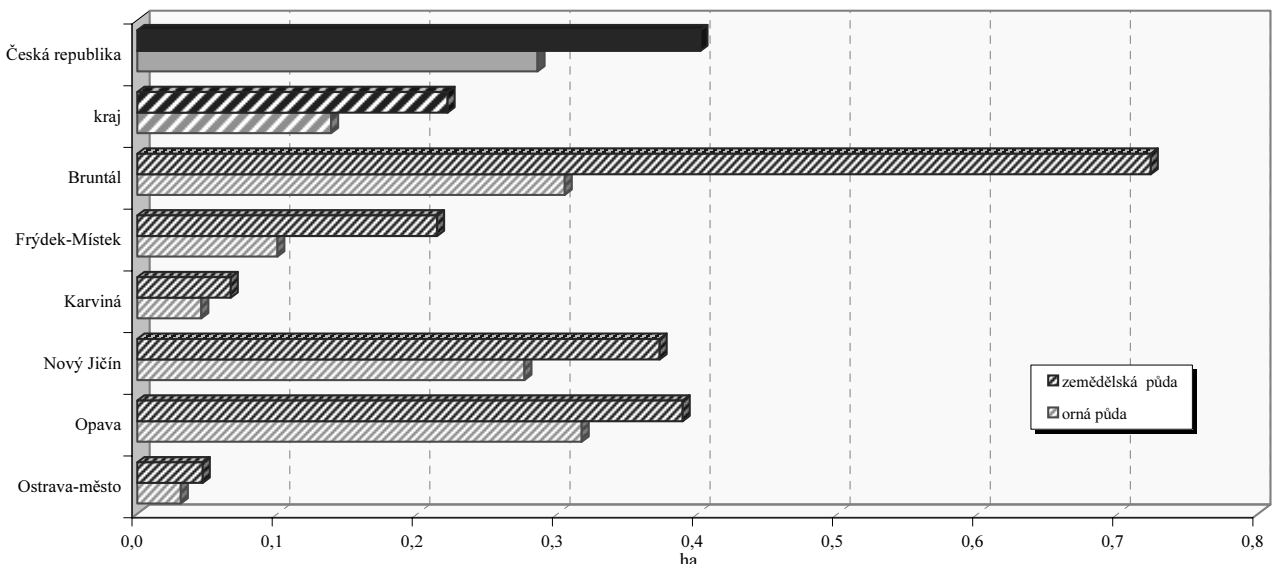
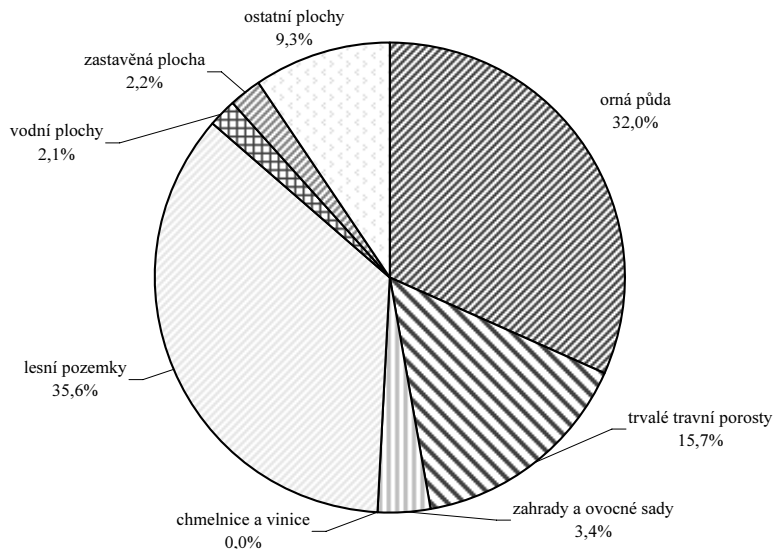


## Moravskoslezský kraj

Výměra půdy na 1 obyvatele v roce 2010



Struktura podle druhů pozemků v roce 2010

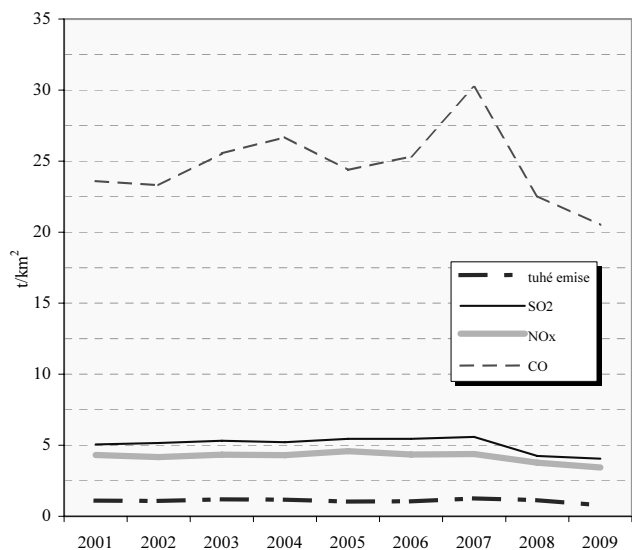


Emise hlavních znečišťujících látek REZZO 1 - 3 v roce 2009 (t/rok)

Území	Emise tuhých látek <sup>1)</sup>	Oxid siřičitý (SO <sub>2</sub> )	Oxidy dusíku (NO <sub>x</sub> )	Oxid uhelnatý (CO)
Bruntál	339,0	967,3	393,6	1 102,1
Frydek - Místek	1 277,3	5 141,2	3 710,4	63 610,0
Karviná	345,8	4 028,7	3 990,7	2 448,9
Nový Jičín	361,2	553,1	457,9	2 157,1
Opava	241,9	650,9	344,2	1 323,9
Ostrava - město	1 625,3	10 654,5	9 757,3	40 689,4
<b>kraj</b>	<b>4 451,8</b>	<b>21 995,7</b>	<b>18 654,1</b>	<b>111 331,4</b>
Česká republika	31 394,1	174 026,8	130 396,4	208 032,2
% kraje v rámci ČR	14,2	12,6	14,3	53,5

1) emise VOC, TZL, a NH<sub>3</sub> z nesledovaných zdrojů použití rozpouštědel, chovu hosp. zvířat a stavebních činností údaje za okresy nezahrnují

Měrné emise (REZZO 1 - 3)<sup>2)</sup>



2) nezahrnuje plošné emise VOC, TZL, a NH<sub>3</sub> z nesledovaných zdrojů použití rozpouštědel, chovu hosp. zvířat a stavebních činností