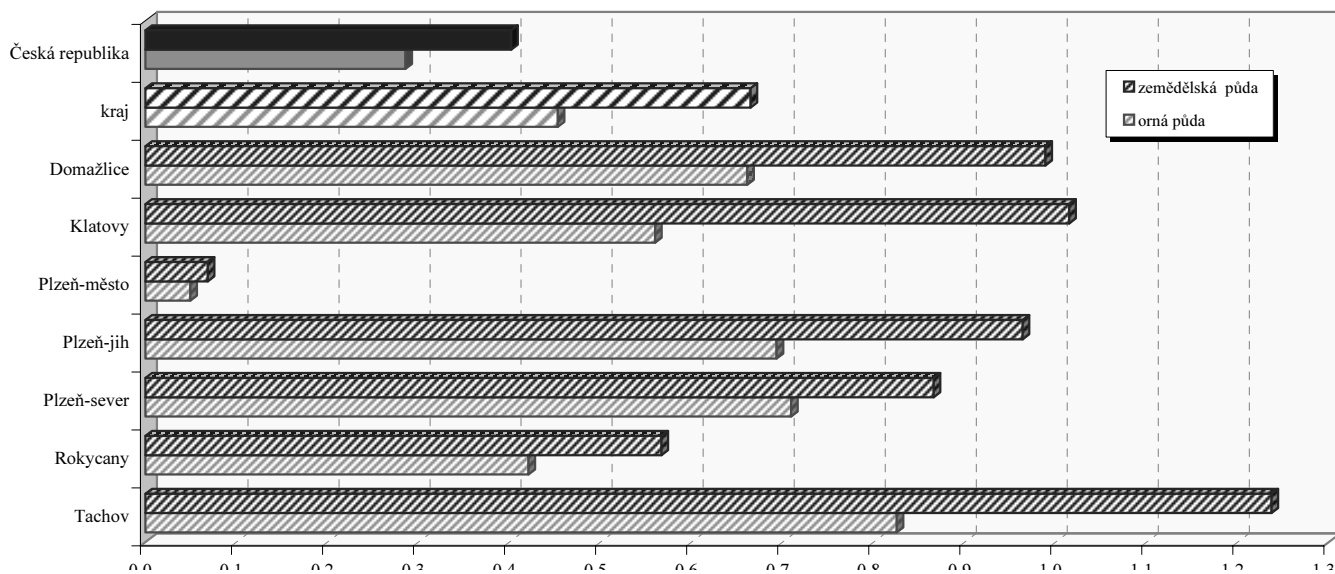
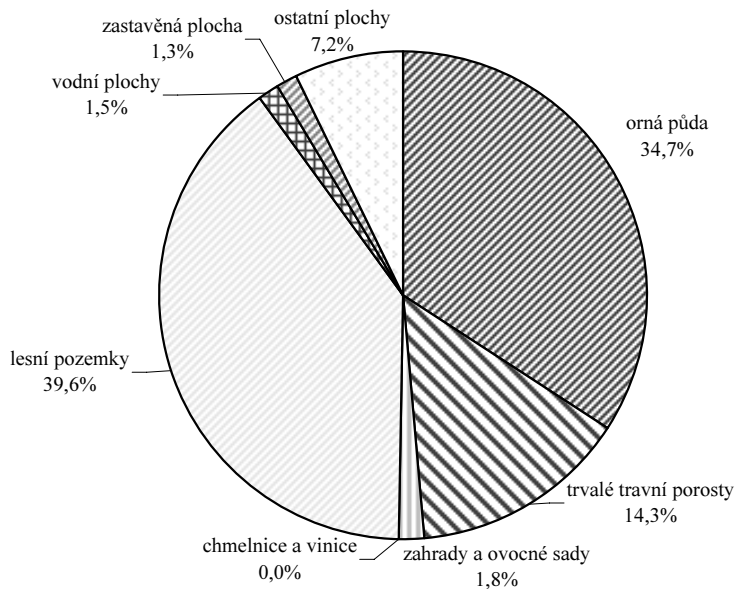


Plzeňský kraj

Výměra půdy na 1 obyvatele v roce 2010



Struktura podle druhů pozemků v roce 2010

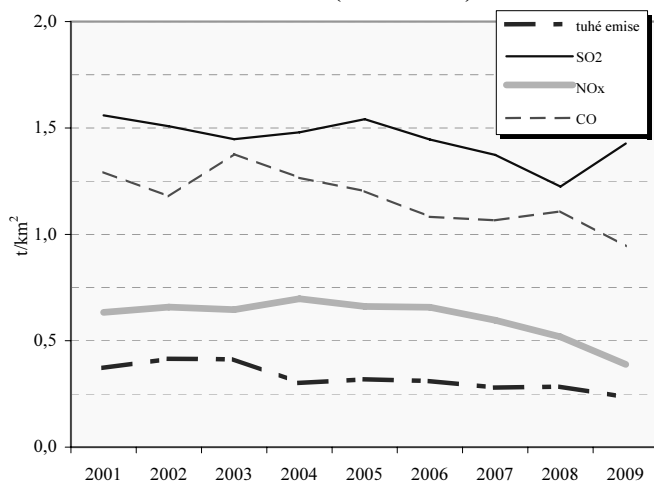


Emise hlavních znečišťujících látek REZZO 1 - 3 v roce 2009

(t/rok)

Území	Emise tuhých látek ¹⁾	Oxid siřičitý (SO ₂)	Oxidy dusíku (NO _x)	Oxid uhelnatý (CO)
Domažlice	263,4	409,1	121,6	1 065,1
Klatovy	475,6	788,5	278,6	1 618,4
Plzeň - město	186,8	8 304,9	2 003,0	807,0
Plzeň - jih	207,1	335,0	141,1	1 037,3
Plzeň - sever	302,4	404,9	175,9	1 164,0
Rokycany	137,5	229,7	109,6	717,9
Tachov	204,2	318,9	113,0	734,0
kraj	2 145,3	10 791,0	2 942,8	7 143,7
Česká republika	31 394,1	174 026,8	130 396,4	208 032,2
% kraje v rámci ČR	6,8	6,2	2,3	3,4

Měrné emise (REZZO 1 - 3)²⁾



1) emise VOC, TZL, a NH₃ z nesledovaných zdrojů použití rozpouštědel, chovu hosp. zvířat a stavebních činností údaje za okresy nezahnují

2) nezahrnuje plošné tuhé emise VOC, TZL, a NH₃ z nesledovaných zdrojů použití rozpouštědel, chovu hosp. zvířat a stavebních činností