

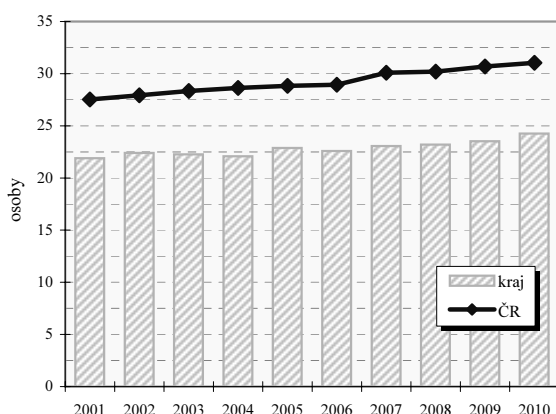
Kraj Vysočina

Zabezpečení zdravotní péče

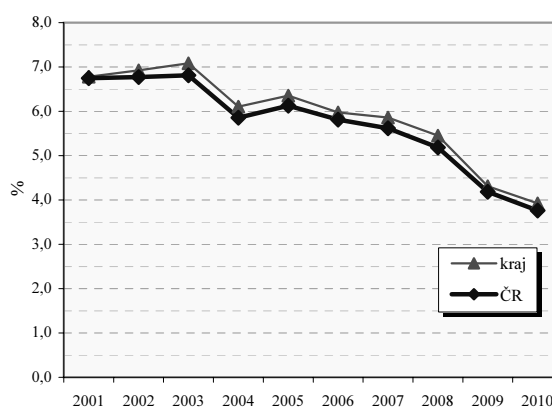
Samostatné ordinace praktického lékaře	Počet lékařů (přečtené počty)			Počet obyvatel na 1 lékaře (k 31.12.)					
				kraj			ČR		
	2004	2007	2010	2004	2007	2010	2004	2007	2010
pro dospělé	220,5	218,3	223,8	1 975 ¹⁾	2 005 ¹⁾	1 965 ¹⁾	1 920 ¹⁾	1 987 ¹⁾	1 961 ¹⁾
pro děti	106,0	105,0	106,2	1 101 ²⁾	1 048 ²⁾	997 ²⁾	1 039 ²⁾	1 026 ²⁾	1 032 ²⁾
stomatologa	260,0	257,6	258,7	1 989	1 994	1 989	1 772	1 758	1 711
gynekologa	47,9	50,2	50,4	5 461 ³⁾	5 165 ³⁾	5 146 ³⁾	4 732 ³⁾	4 648 ³⁾	4 322 ³⁾
specialisty	216,1	234,5	277,8	2 393	2 190	1 852	1 727	1 787	1 495

1) počet obyvatel starších 14 let 2) počet obyvatel ve věku 0-19 3) počet žen

Lékaři ambulanti péče na 10 000 obyvatel



Průměrné procento pracovní neschopnosti celkem



Vybrané ukazatele sociálního zabezpečení k 31.12.

Ukazatel	2003	2004	2005	2006	2007	2008	2009	2010
Počet příjemců důchodů celkem	132 712	134 413	135 231	136 953	138 684	140 757	142 658	143 725
z toho starobních	69 852	70 911	71 418	72 498	73 839	75 426	77 435	82 970
z toho invalidních plných	16 952	17 311	17 540	17 638	17 611	17 490	17 120	12 426
Průměrný důchod celkem v Kč	6 842	7 015	7 455	7 882	8 421	9 274	9 639	9 704
Průměrný starobní důchod v Kč	6 878	7 060	7 516	7 943	8 486	9 370	9 771	9 847
Průměrný plný invalidní důchod v Kč	6 896	7 080	7 543	7 981	8 522	9 370	9 726	9 752

Struktura služeb sociální péče v roce 2010 podle počtu míst/ bytů¹⁾

