

## Jihočeský kraj

### Vzdělávání - základní přehled

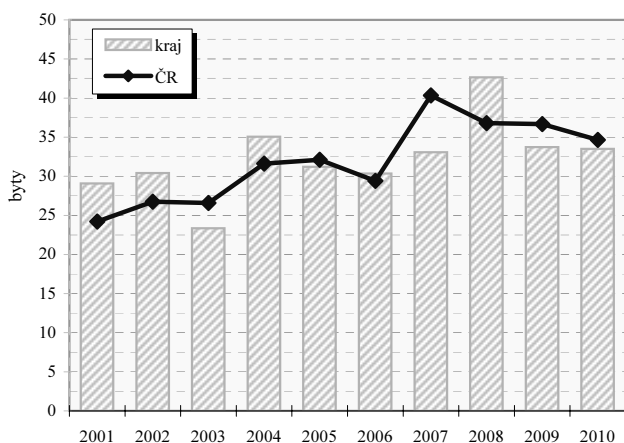
( školní rok 2010/11)

Ukazatel	MŠ	ZŠ	SŠ-celkem	Gymnázia	OOV SŠ*	Střediska praktick. vyučov.	Nástavbové studium	Konzervatoř	VOŠ
Školy	296	254	96	25	75	1	24	1	17
Třídy/stud.skup.(VOŠ)	900	2 617	1 466	324,0 <sup>3)</sup>	977,0 <sup>3)</sup>	.	50 <sup>3)</sup>	x	89 <sup>3)</sup>
Děti / žáci / studenti	21 430	49 590	33 952	8 549	22 538	24	2 865	171	2 214
Nově přijatí	.	6 003	8 853	1 481	5 950	.	1 422	33	924
Absolventi za minulý školní rok	.	.	7 803	1 540	5 457	.	806	20	524
Počty zaměstnanců <sup>1),2)</sup>	2 084,3	4 864,7	3 805,1	878,5 <sup>4)</sup>	.	.	.	47,2	152,0
Počty pedagogů /pracovníků (SPV) <sup>1)</sup>	1 576,5	3 600,1	2 901,6	.	.	2,0	.	42,6 <sup>2)</sup>	135,7

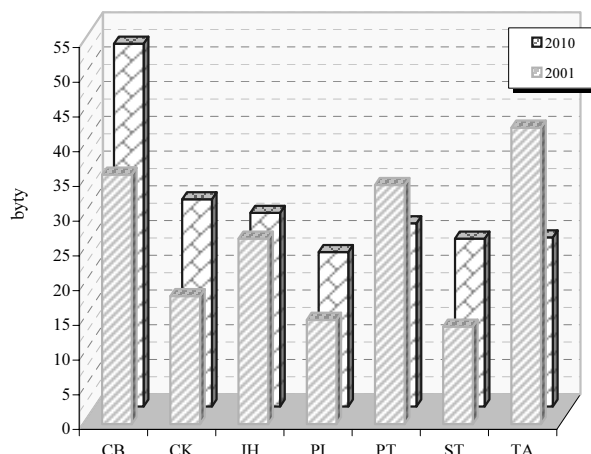
Pramen: Ústav pro informace ve vzdělávání. Údaje jsou včetně škol pro žáky se speciálními vzdělávacími potřebami, kromě údajů o počtu zaměstnanců gymnázií, které jsou beze škol pro žáky se speciálními vzdělávacími potřebami. Počet SŠ celkem není součtem počtů škol podle jednotlivých druhů, protože školy mohou realizovat svou činnost souběžně na různých druzích, formách a oborech vzdělávání.

\*Školy vyučující obory odborného vzdělání SŠ bez oborů nástavbového studia; 1) přepočtení na plně zaměstnané; 2) průměrný evidenční počet, data za rok 2010; 3) včetně SŠ se sportovním zaměřením

Dokončené byty na 10 000 obyvatel



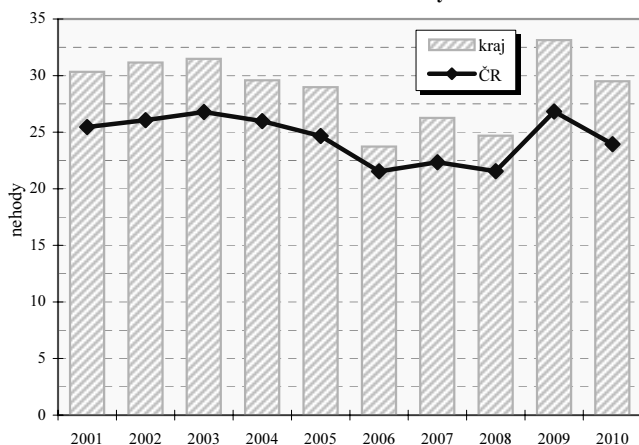
Dokončené byty na 10 000 obyvatel v okresech



### Vybrané ukazatele dopravy

Ukazatel	2004	2007	2010	Ukazatel	2004	2007	2010
Provozovaná vozidla celkem	428 969	481 235	508 723	Délka komunikací celkem v km	6 131	6 130	6 129
z toho : osobní automobily	250 435	280 469	292 639	v tom dálnice	9	16	15
nákladní automobily	25 371	34 100	36 705	silnice 1.třídy	664	661	661
motocykly	56 564	64 783	69 057	silnice 2.třídy	1 639	1 634	1 644
autobusy	1 159	1 148	1 077	silnice 3.třídy	3 819	3 820	3 809

Dopravní nehody při nichž došlo ke zranění nebo usmrcení na 10 000 obyvatel



Dopravní nehody při nichž došlo ke zranění nebo usmrcení na 10 000 obyvatel v okresech

