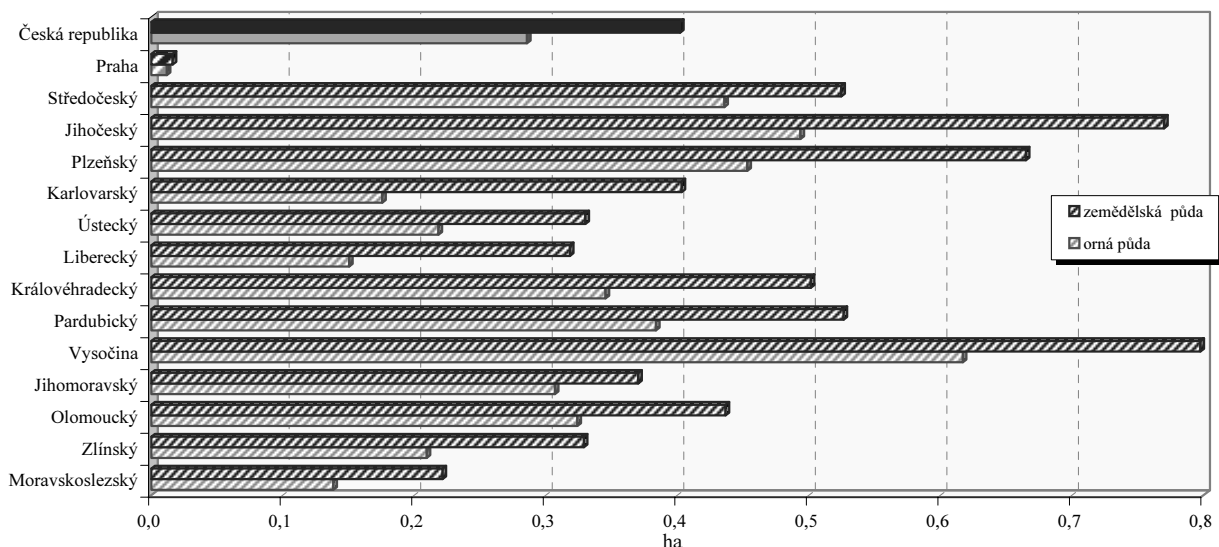
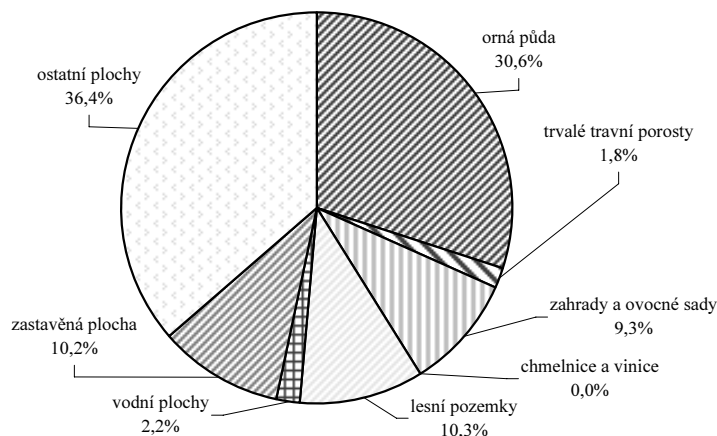


Hlavní město Praha

Výměra půdy na 1 obyvatele v roce 2010



Struktura podle druhů pozemků v roce 2010

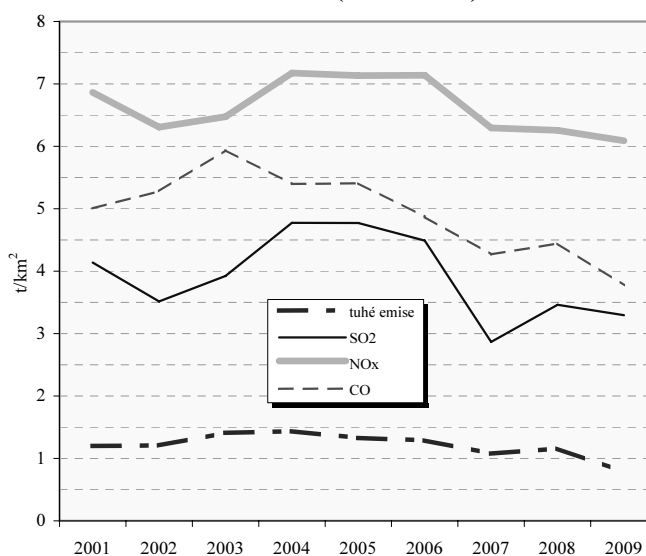


Emise hlavních znečišťujících látek REZZO 1-3 v r. 2009 (t/rok)

Území	Emise tuhých látek ¹⁾	Oxid siřičitý (SO ₂)	Oxidy dusíku (NO _x)	Oxid uhelnatý (CO)
Hl.město Praha	586,5	1 635,0	3 020,6	1 872,1
Středočeský kraj	5 000,3	21 365,2	14 384,3	20 868,7
Jihočeský kraj	2 882,4	9 807,9	3 459,8	8 658,7
Plzeňský kraj	2 145,3	10 791,0	2 942,8	7 143,7
Karlovarský kraj	1 282,0	9 145,2	8 008,2	3 549,3
Ústecký kraj	3 133,3	62 322,3	55 421,1	12 924,1
Liberecký kraj	1 204,6	2 825,4	1 214,3	5 128,4
Královéhradecký kraj	2 122,3	5 911,6	1 872,8	7 117,4
Pardubický kraj	1 809,8	11 681,8	9 597,4	6 702,5
Vysočina	2 412,7	2 665,8	1 937,0	7 110,0
Jihomoravský kraj	1 672,7	3 865,9	4 137,1	6 519,4
Olomoucký kraj	1 547,6	4 539,4	3 014,7	5 477,7
Zlínský kraj	1 143,0	5 474,6	2 732,2	3 628,8
Moravskoslezský kraj	4 451,8	21 995,7	18 654,1	111 331,4
Česká republika	31 394,1	174 026,8	130 396,4	208 032,2
% kraje v rámci ČR	1,9	0,9	2,3	0,9

1) včetně emisí VOC, TZL, a NH₃ z nesledovaných zdrojů použití rozpouštědel, chovu hosp. zvířat a stavebních činností

Měrné emise (REZZO 1 - 3)²⁾



2) nezahrnuje plošné tuhé emise VOC, TZL, a NH₃ z nesledovaných zdrojů použití rozpouštědel, chovu hosp. zvířat a stavebních činností