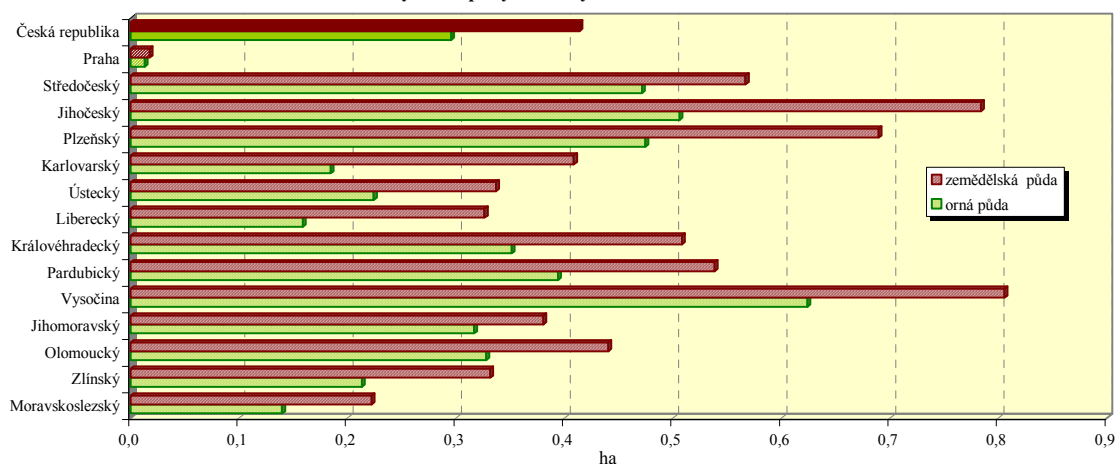
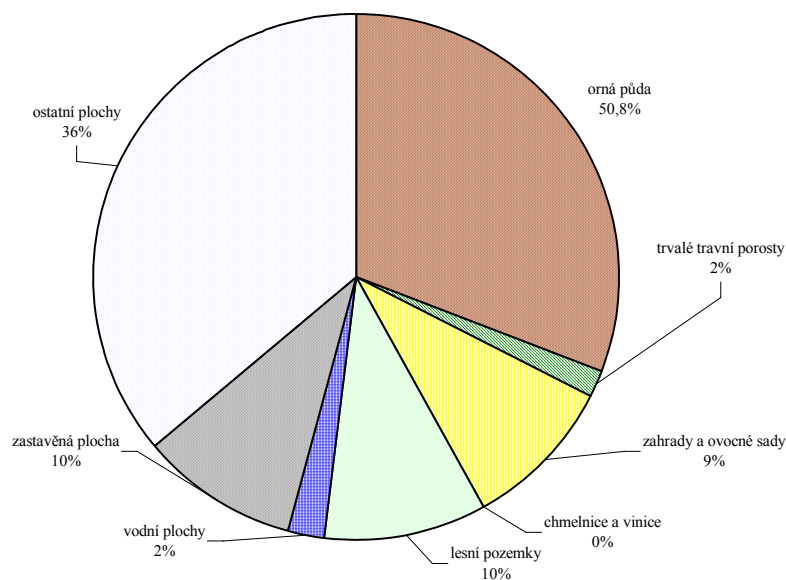


Hlavní město Praha

Výměra půdy na 1 obyvatele v roce 2006



Struktura podle druhů pozemků v roce 2006



Emise hlavních znečišťujících látek REZZO 1 - 3 v roce 2005 (t/rok)

Území	Emise tuhých látek	Oxid siřičitý (SO ₂)	Oxidy dusíku (NO _x)	Oxid uhelnatý (CO)
Hl. město Praha	670,0	2 375,4	3 499,9	2 733,0
Středočeský kraj	5 449,6	24 771,4	17 647,0	24 308,0
Jihočeský kraj	3 041,1	11 011,8	4 352,2	9 782,0
Plzeňský kraj	2 412,3	11 668,2	5 171,2	9 094,8
Karlovarský kraj	1 256,5	16 438,9	7 328,9	3 857,5
Ústecký kraj	3 924,9	71 958,0	61 559,2	13 176,0
Liberecký kraj	1 238,5	3 689,3	1 975,7	5 866,5
Královéhradecký kraj	1 968,9	8 062,2	2 690,4	9 148,1
Pardubický kraj	1 943,7	15 594,4	11 315,0	8 089,2
Vysočina	2 553,2	3 284,2	2 921,6	7 718,9
Jihomoravský kraj	1 413,9	4 193,5	4 388,0	5 508,8
Olomoucký kraj	1 728,4	7 121,4	4 001,0	5 972,9
Zlínský kraj	1 067,0	7 302,5	3 458,3	4 372,8
Moravskoslezský kraj	5 713,1	29 437,5	24 935,9	132 390,1
Česká republika	34 381,1	216 908,7	155 244,3	242 018,6
% kraje v rámci ČR	1,9	1,1	2,3	1,1

Měrné emise (REZZO 1 - 3)

