

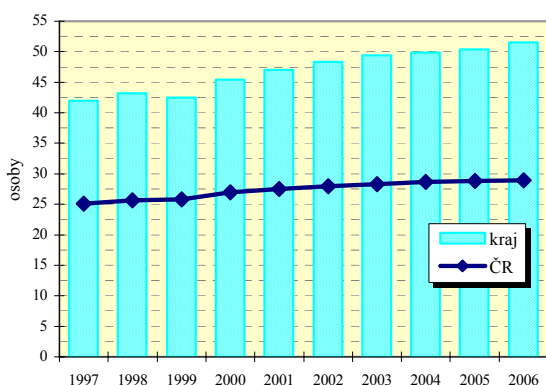
Hlavní město Praha

Zabezpečení zdravotní péče

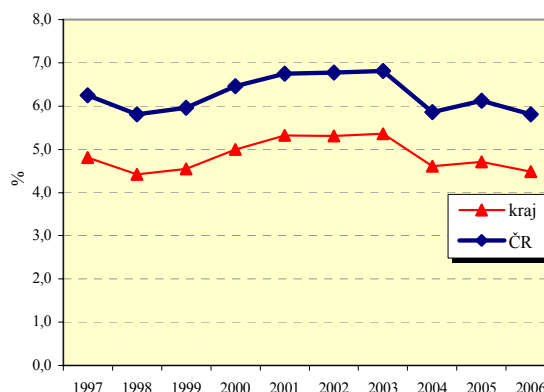
Samostatné ordinace praktického lékaře	Počet lékařů (přepočtené počty)			Počet obyvatel na 1 lékaře (k 31.12.)					
	2000	2003	2006	kraj			ČR		
				2000	2003	2006	2000	2003	2006
pro dospělé	512,5	531,8	543,6	1 993 ¹⁾	1 914 ¹⁾	1 920 ¹⁾	1 946 ¹⁾	1 922 ¹⁾	1 953 ¹⁾
pro děti	245,7	238,2	243,0	928 ²⁾	896 ²⁾	853 ²⁾	1 120 ²⁾	1 058 ²⁾	1 029 ²⁾
stomatologa	891,8	911,8	1 000,2	1 324	1 278	1 188	1 822	1 788	1 756
gynekologa	164,5	180,3	185,1	3 779 ³⁾	3 383 ³⁾	3 334 ³⁾	5 232 ³⁾	4 839 ³⁾	4 697 ³⁾
specialisty	1 088,4	1 201,1	1 294,8	1 085	970	918	2 068	1 794	1 702

1) počet obyvatel starších 14 let 2) počet obyvatel ve věku 0-19 3) počet žen

Lékaři ambulantní péče na 10 000 obyvatel



Průměrné procento pracovní neschopnosti celkem



Vybrané ukazatele sociálního zabezpečení k 31.12.

Ukazatel	1999	2000	2001	2002	2003	2004	2005	2006
Počet příjemců důchodů celkem	292 277	292 391	292 481	290 563	289 791	293 364	295 502	299 200
z toho starobních	164 640	166 068	166 925	165 423	165 626	170 204	173 442	177 335
z toho invalidních plných	27 857	27 796	27 834	28 002	28 251	28 630	28 675	28 973
Průměrný důchod celkem v Kč	6 084	6 513	7 076	7 108	7 376	7 601	8 100	8 587
Průměrný starobní důchod v Kč	6 262	6 682	7 241	7 274	7 549	7 778	8 291	8 768
Průměrný plný invalidní důchod v Kč	5 663	6 046	6 564	6 600	6 851	7 035	7 474	7 890

Struktura zařízení sociální péče v roce 2006

