

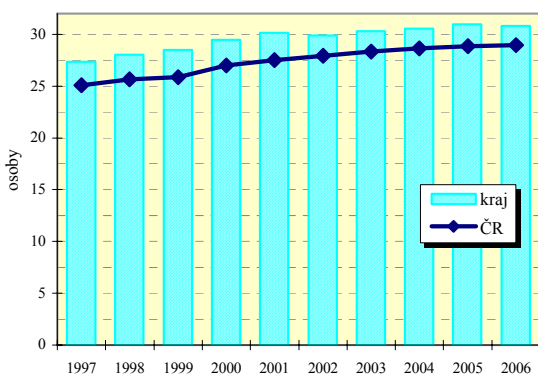
# Jihomoravský kraj

## Zabezpečení zdravotní péče

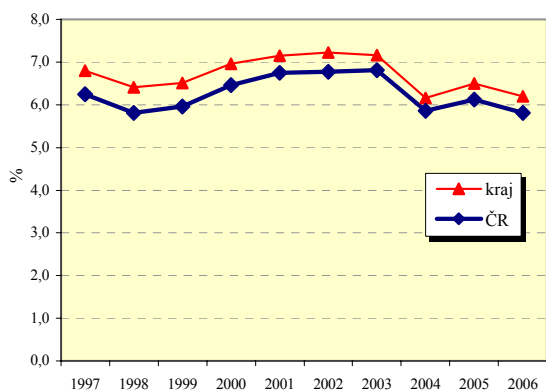
| Samostatné ordinace<br>praktického lékaře | Počet lékařů<br>(přepočtené počty) |       |       | Počet obyvatel na 1 lékaře ( k 31.12.) |                     |                     |                     |                     |                     |
|-------------------------------------------|------------------------------------|-------|-------|----------------------------------------|---------------------|---------------------|---------------------|---------------------|---------------------|
|                                           |                                    |       |       | kraj                                   |                     |                     | ČR                  |                     |                     |
|                                           | 2000                               | 2003  | 2006  | 2000                                   | 2003                | 2006                | 2000                | 2003                | 2006                |
| pro dospělé                               | 528,6                              | 529,6 | 532,5 | 1 805 <sup>1)</sup>                    | 1 802 <sup>1)</sup> | 1 826 <sup>1)</sup> | 1 946 <sup>1)</sup> | 1 922 <sup>1)</sup> | 1 953 <sup>1)</sup> |
| pro děti                                  | 227,2                              | 230,4 | 228,0 | 1 139 <sup>2)</sup>                    | 1 047 <sup>2)</sup> | 1 014 <sup>2)</sup> | 1 120 <sup>2)</sup> | 1 058 <sup>2)</sup> | 1 029 <sup>2)</sup> |
| stomatologa                               | 646,0                              | 633,6 | 639,2 | 1 758                                  | 1 772               | 1 772               | 1 822               | 1 788               | 1 756               |
| gynekologa                                | 104,2                              | 114,4 | 118,1 | 5 617 <sup>3)</sup>                    | 5 052 <sup>3)</sup> | 4 929 <sup>3)</sup> | 5 232 <sup>3)</sup> | 4 839 <sup>3)</sup> | 4 697 <sup>3)</sup> |
| specialisty                               | 567,9                              | 637,9 | 664,7 | 2 000                                  | 1 760               | 1 704               | 2 068               | 1 794               | 1 702               |

1) počet obyvatel starších 14 let    2) počet obyvatel ve věku 0-19    3) počet žen

Lékaři ambulantní péče na 10 000 obyvatel



Průměrné procento pracovní neschopnosti celkem



## Vybrané ukazatele sociálního zabezpečení k 31.12.

| Ukazatel                            | 1999    | 2000    | 2001    | 2002    | 2003    | 2004    | 2005     | 2006    |
|-------------------------------------|---------|---------|---------|---------|---------|---------|----------|---------|
| Počet příjemců důchodů celkem       | 292 530 | 294 673 | 296 277 | 295 739 | 297 384 | 301 175 | 302930   | 307 006 |
| z toho starobních                   | 148 771 | 151 427 | 152 803 | 150 932 | 152 051 | 155 365 | 157107   | 160 604 |
| z toho invalidních plných           | 38 930  | 38 281  | 37 848  | 37 795  | 37 705  | 37 906  | 37813    | 37 296  |
| Průměrný důchod celkem v Kč         | 5 687   | 6 070   | 6 580   | 6 597   | 6 825   | 7 004   | 7448,608 | 7 877   |
| Průměrný starobní důchod v Kč       | 5 837   | 6 215   | 6 726   | 6 756   | 6 997   | 7 189   | 7659,102 | 8 097   |
| Průměrný plný invalidní důchod v Kč | 5 663   | 6 046   | 6 562   | 6 592   | 6 837   | 7 018   | 7460,559 | 7 879   |

## Struktura zařízení sociální péče v roce 2006

