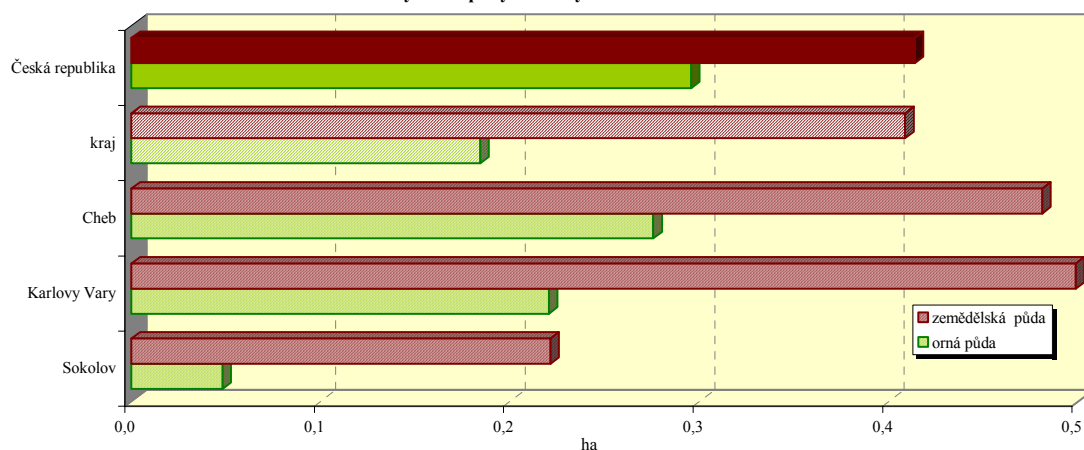
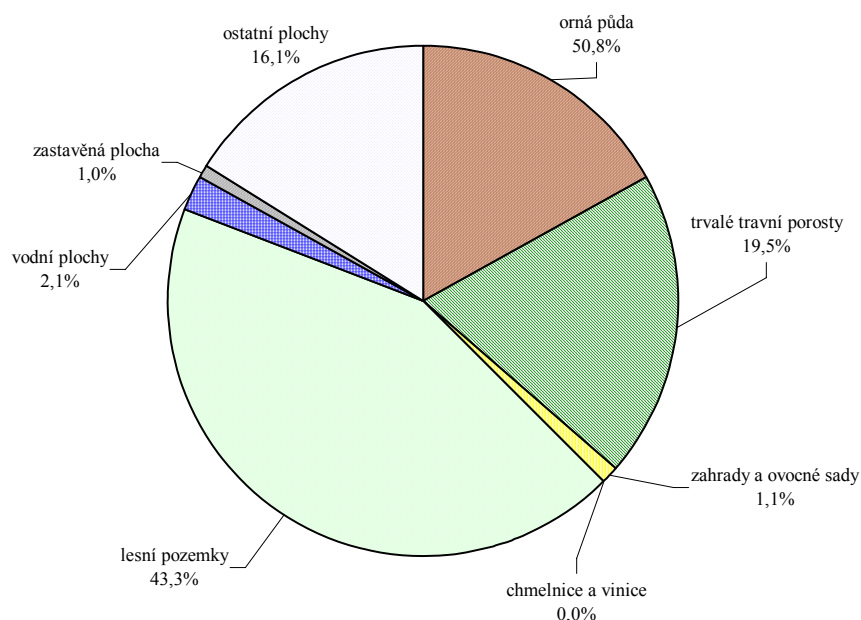


Karlovarský kraj

Výměra půdy na 1 obyvatele v roce 2006



Struktura podle druhů pozemků v roce 2006



Emise hlavních znečišťujících látek REZZO 1 - 3 v roce 2005 (t/rok)

| Území | Emise tuhých látek | Oxid siřičitý (SO ₂) | Oxidy dusíku (NO _x) | Oxid uhelnatý (CO) |
|--------------------|--------------------|----------------------------------|---------------------------------|--------------------|
| Cheb | 294,9 | 547,3 | 292,6 | 1 057,1 |
| Karlovy Vary | 316,7 | 852,3 | 486,9 | 1 486,4 |
| Sokolov | 644,9 | 15 039,3 | 6 549,4 | 1 314,0 |
| kraj | 1 256,5 | 16 438,9 | 7 328,9 | 3 857,5 |
| Česká republika | 34 381,1 | 216 908,7 | 155 244,3 | 242 018,6 |
| % kraje v rámci ČR | 3,7 | 7,6 | 4,7 | 1,6 |

Měrné emise (REZZO 1 - 3)

