

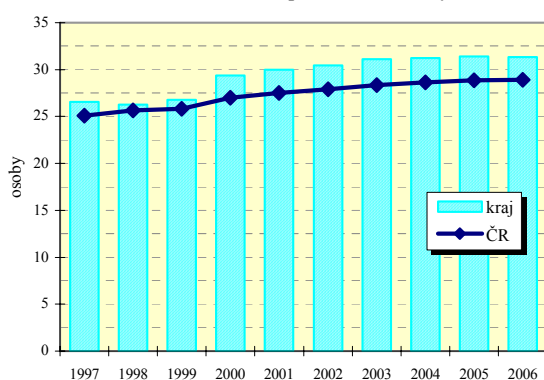
Plzeňský kraj

Zabezpečení zdravotní péče

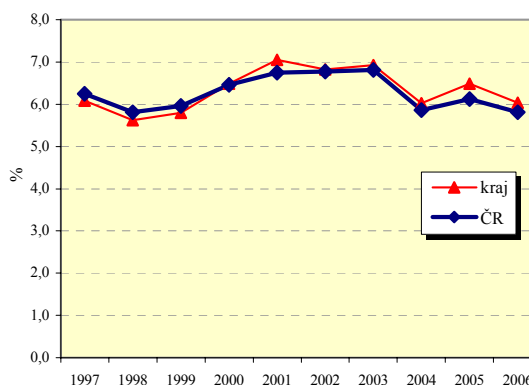
Samostatné ordinace praktického lékaře	Počet lékařů (přepočtené počty)			Počet obyvatel na 1 lékaře (k 31.12.)					
				kraj			ČR		
	2000	2003	2006	2000	2003	2006	2000	2003	2006
pro dospělé	238,4	246,4	245,2	1 949 ¹⁾	1 900 ¹⁾	1 942 ¹⁾	1 946 ¹⁾	1 922 ¹⁾	1 953 ¹⁾
pro děti	104,0	105,1	104,0	1 176 ²⁾	1 108 ²⁾	1 081 ²⁾	1 120 ²⁾	1 058 ²⁾	1 029 ²⁾
stomatologa	339,9	350,9	352,0	1 622	1 568	1 575	1 822	1 788	1 756
gynekologa	45,0	51,9	53,9	6 257 ³⁾	5 408 ³⁾	5 231 ³⁾	5 232 ³⁾	4 839 ³⁾	4 697 ³⁾
specialisty	290,1	337,8	344,8	1 900	1 628	1 608	2 068	1 794	1 702

1) počet obyvatel starších 14 let 2) počet obyvatel ve věku 0-19 3) počet žen

Lékaři ambulantní péče na 10 000 obyvatel



Průměrné procento pracovní neschopnosti celkem



Vybrané ukazatele sociálního zabezpečení k 31.12.

Ukazatel	1999	2000	2001	2002	2003	2004	2005	2006
Počet příjemců důchodů celkem	138 688	139 893	140 969	140 564	141 043	142 551	143 647	145 976
z toho starobních	73 455	74 898	75 821	74 761	74 886	76 048	76 849	78 565
z toho invalidních plných	16 689	16 393	16 305	16 524	16 841	17 179	17 448	17 754
Průměrný důchod celkem v Kč	5 783	6 175	6 690	6 706	6 943	7 127	7 581,751	8 019
Průměrný starobní důchod v Kč	5 882	6 262	6 770	6 791	7 035	7 231	7 702,658	8 147
Průměrný plný invalidní důchod v Kč	5 661	6 040	6 556	6 596	6 854	7 036	7 493,212	7 926

Struktura zařízení sociální péče v roce 2006

